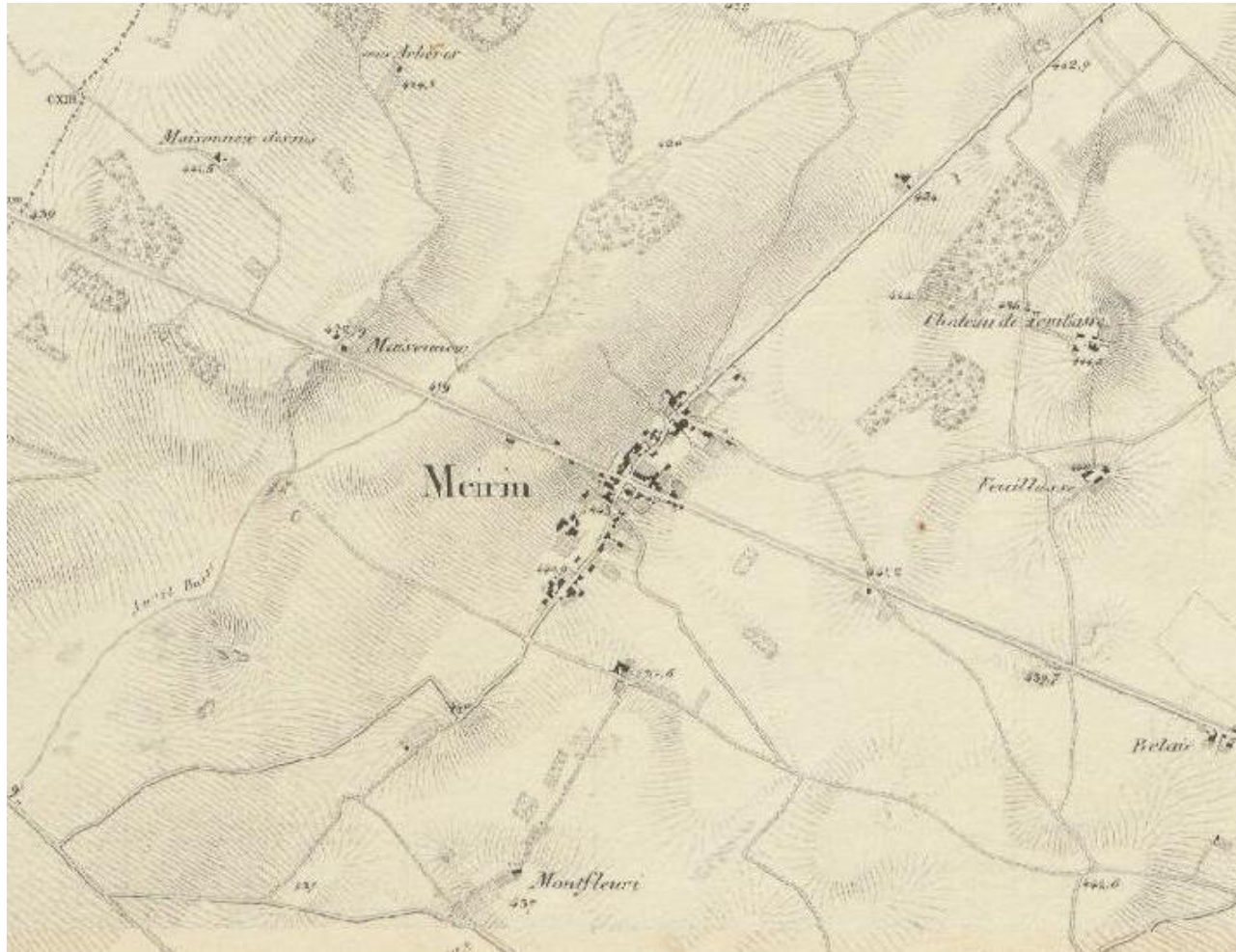


L'Ecoquartier Les Vergers - exemple d'une démarche participative, Meyrin





1842

- Carte Dufour



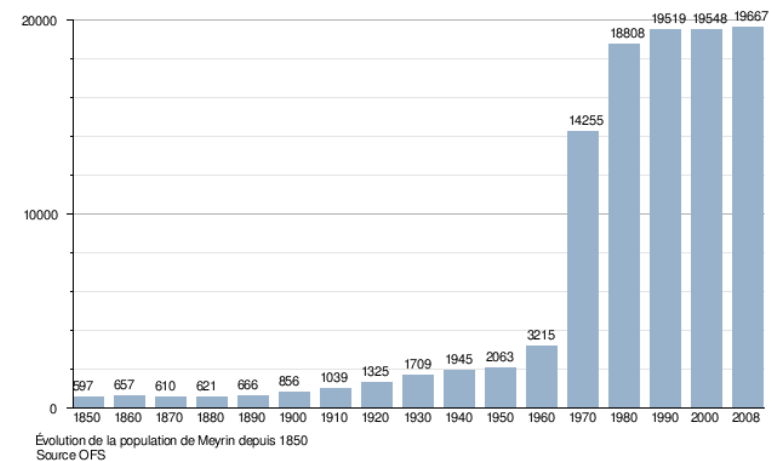
1940

- Meyrin-Village et campagne genevoise
- Moins de 2000 habitants



1961

- Edification de la Cité de Meyrin
- 1ere Cité satellite helvétique
- Chartes d'Athènes
- Ville fonctionnelle et aménagements extérieurs au centre du concept d'urbanisme
- Espaces de vie de qualité





Meyrin (2015)

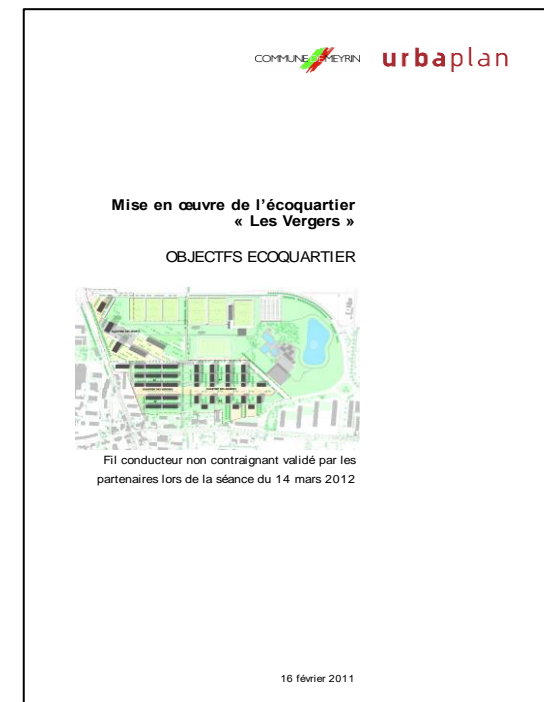
- Population : 22'400
- Logements : 9'000

Les Vergers

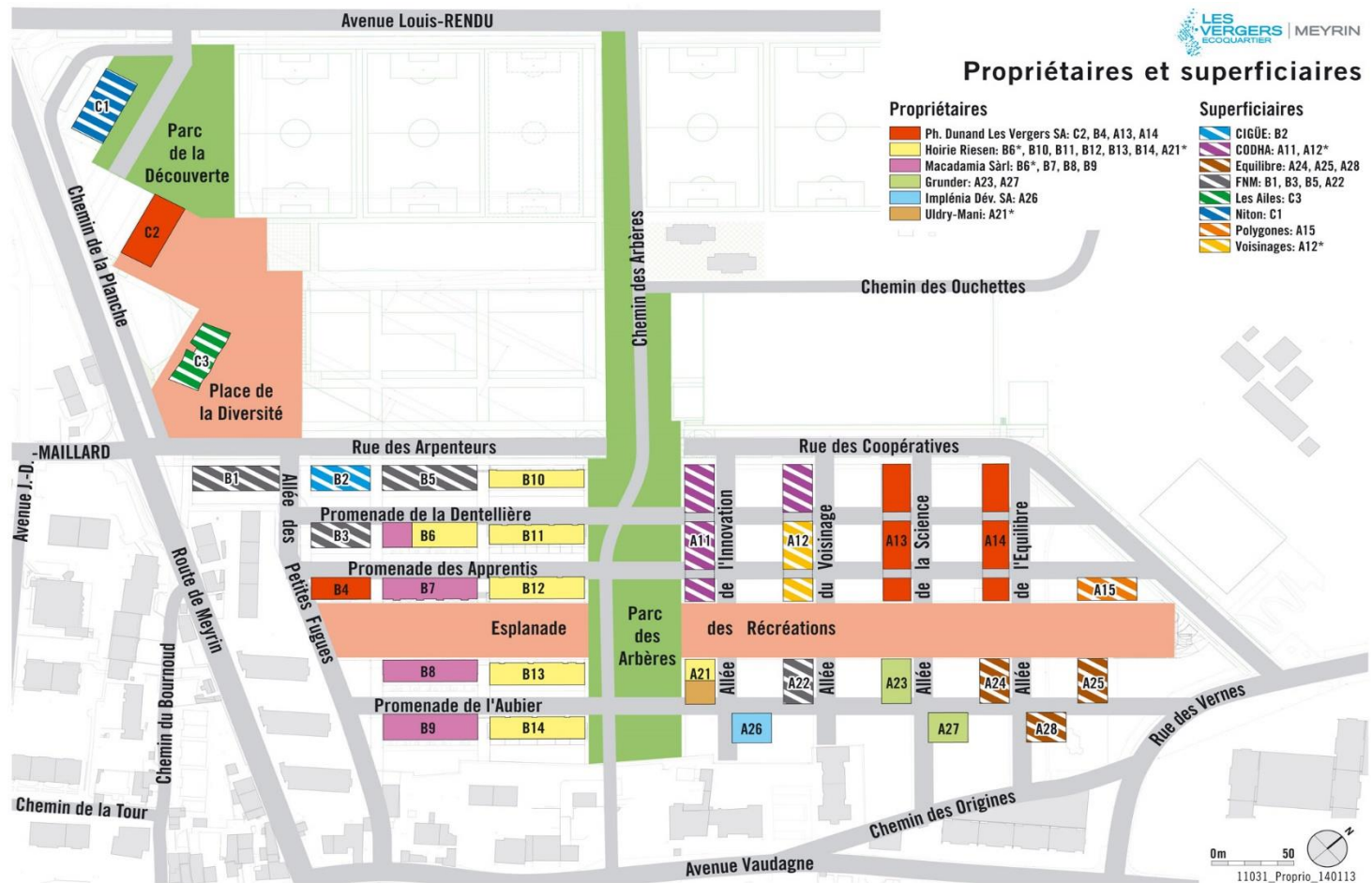
- Population : 3'000
- Emplois: 500
- Logements 1'350







9 thèmes dont:
Diversité sociale,
animation et
convivialité urbaine

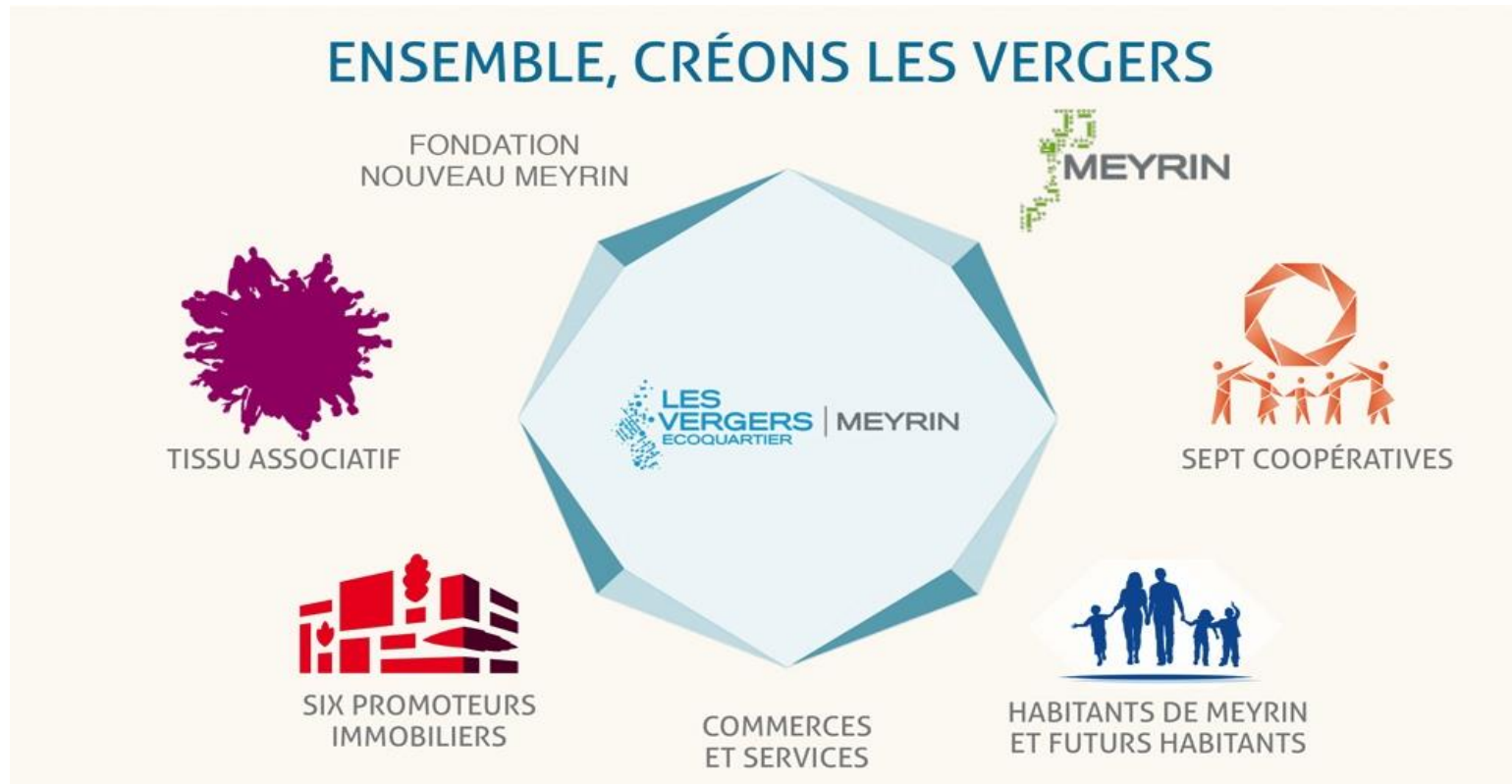


Commune de Meyrin:
propriétaire de 47.5% des
droits à bâtir

Zone de développement =
Mixité logements

Taille:
60% max 4p GE*
30% 4.5-5.5p GE*
10% 6p + GE*
(*GE cuisine = pièce)

Régime: 4/4
(LUP, HM, loyer libre, PPE)



Groupe des Maîtres de l’Ouvrage (GMO):

- Commune
- Promoteurs privés
- Coopératives
- Fondation communale

3 axes:

- Aménagements extérieurs
- Commerces au rdc
- Organisation démarche participative

Budget 3x 120'000CHF

(1/3 CdMeyrin, 1/3 promoteurs privés, 1/3 MOUP's)



Forum ouvert 4/5 avril 2014

Env. 180 participants

Création de 12 groupes de travail



Ateliers et soirées participatives

- Projet école primaire – Nov. 2013 & Jan. 2015
- Mobilité – Dez. 2013
- Espace public – Dez. 2014 & Feb. 2015
- Aménagements extérieurs – Juin 2015
- Agriculture urbaine – Juni 2016
- Gouvernance quartier – Nov. 2016

Fête du quartier

Dès 2014 (1^{er} habitant en 2016)

Association de quartier EchosVergers

- Création en 2015 (GT GMO)

Fin GMO – groupe gouvernance GoVergers

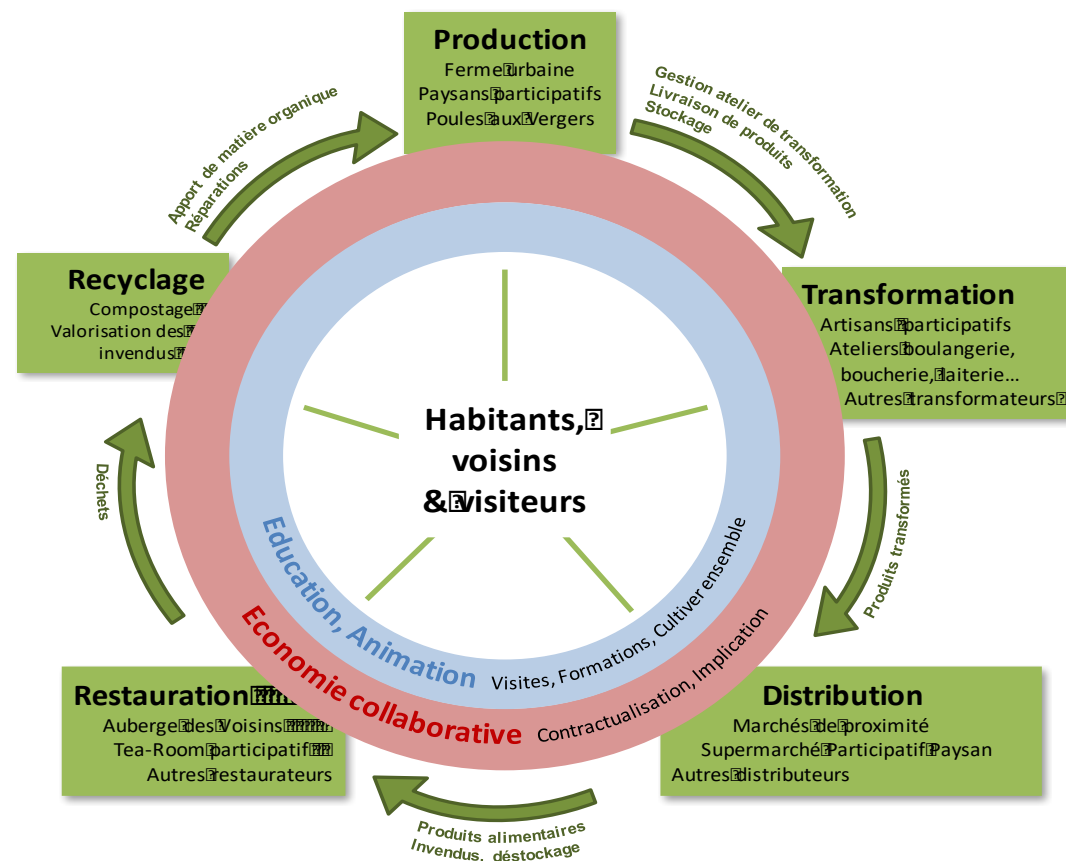
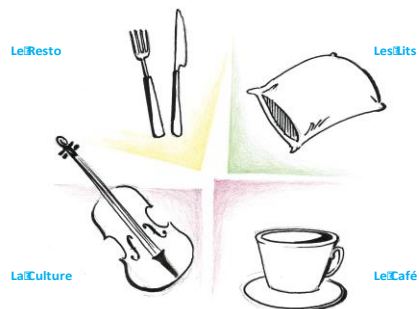
- Création fin 2019



Projet phare:

L'Alimentation: ...de la fourche à la fourchette !

- Création d'un supermarché participatif
- Création de la coopérative agricole des Vergers
- Groupe de travail potagers
- Groupe de travail poulailler
- Projet de l'Auberge des Vergers



Les aînés dans le quartier, p.e.

- Werner (80+), président de l'assoc. potagers et membre du comité d'EchosVergers
- Ingrid, Odile, Alfi, Anne, Claire-Lise, Reto et (tou.te.s 70+) – les supercoopérateurs du supermarché participatif «la Fève»
- Sylvianne (70+), céramiste, grand-mère et membre du groupe d'organisation de la fête des Vergers et du marché de Noël
- Jean-Pierre (75+), ancien membre du GMO, membre du comité d'EchosVergers, défenseur des valeurs du quartier
- L'arrière-grand-mère (90+) de Liv (1) qui a déménagé dans le quartier pour être plus proche de sa petite et arrière petite-fille
- Barbara (88) – voisine, décédée l'année passée qui nous a appris comment vivre et mourir dignement (malgré une grave maladie) à la maison, entourée de sa famille et ses voisins

Grand Repas de Quartier

le 5 mars
puis
tous les
premiers
mardis
du mois

Venez manger,
échanger, et
passer un peu
de temps entre
habitantes et
habitants.
Dès que la
météo le
permettra,
les Grands Repas
de Quartier se
tiendront sur
l'Esplanade.
On se réjouit !



prix libre

Auberge des Vergers dès 18h30

Le repas est servi à 19h précises.
Sur inscription à l'auberge : 022 777 70 45
Organisation : EchosVergers, Auberge des Vergers,
La Fève – Supermarché Participatif Paysan

Prochaines
dates
2 avril
7 mai
4 juin
2 juillet

Quelques facteurs de réussite pour un quartier intergénérationnel

- Mixité de taille et de type (régime) de logements
- Mixité sociale
- Ville de 15 min – distance, mobilité douce, offre infrastructurelle (santé, sport, culture, alimentation etc)
- Offre associative (62 associations)
- Offre d'espaces de rencontre et d'activités (potagers, poulailler, auberge, café intergénérationnel, club des aînés)
- Proximité avec autres membres de la famille
- Fêtes, repas de quartier, marchés
- Places de jeux, bancs, endroits ombragés
- Mobilité douce
- Espaces verts généreux et variés

Quelques facteurs de réussite pour un bâtiment intergénérationnel, p.e. coopérative Equilibre

- Mixité de taille et de type (régime) de logements
- Appartements adaptés (sans seuils, douches à l'italienne etc) et bien insonorisés
- Mixité sociale et générationnelle (critère d'attribution)
- Mise à disposition de locaux communs (chambres d'amies, salles communes variées etc)
- Création d'activités (yoga du matin, cine-club, chorale, atelier tricot, excursions, repas et concerts) et co-gestion des immeubles
- 10cussion – rencontre mensuel de l'association d'habitants «les Funambules»
- Formation en communication non violente
- Se connaître

