

### Schriftliche Aufnahmeprüfung

#### Musiklehre

1.) Intervalle & Dreiklänge (inkl. Umkehrungen) bestimmen

a) Bestimmen Sie die blau markierten Intervalle 1-3

A. Webern: Kinderstück

Lieblich<sup>1)</sup>

1) Мажор, тритон.

12203 (D.C. ad libitum)

- 1) \_\_\_\_\_
- 2) \_\_\_\_\_
- 3) \_\_\_\_\_

b) Bestimmen Sie die grün markierten Dreiklänge inkl. Umkehrung (a-c)

F. Schubert: Adagio G-Dur D.178

- a) \_\_\_\_\_
- b) \_\_\_\_\_
- c) \_\_\_\_\_

## Gehörbildung

a) Bestimmen Sie die gehörten Intervalle

1) \_\_\_\_\_

2) \_\_\_\_\_

3) \_\_\_\_\_

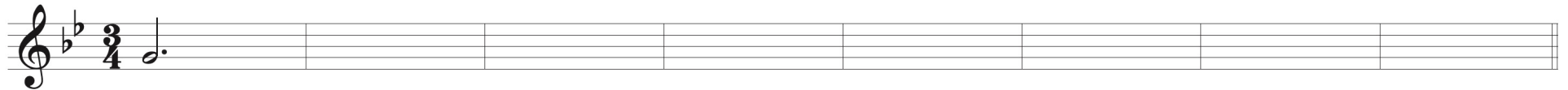
b) Bestimmen Sie die gehörten Dreiklänge inkl. Umkehrungen

1) \_\_\_\_\_

2) \_\_\_\_\_

3) \_\_\_\_\_

c) Notieren Sie die Melodie der Violine (L.A. Le Beau: «Elegie» op. 44)



d) Notieren Sie die Bassstimme (L. Farrenc: «Élévation»)



**Tonsatz**

a) Analysieren Sie den folgenden Abschnitt harmonisch und beziffern Sie die Akkorde (Stufen, Generalbass oder Funktions-Symbole)

A. Beach: «O praise the lord, all ye nations»

b) Setzen Sie den Abschnitt unten als vierstimmigen Klavier- oder Chorsatz (SATB) aus.

A. Beach: «Nunc dimittis»

G: I                    III    III<sup>2</sup>    I    (VII<sup>7</sup>)    II    V<sup>7</sup>    VI                    IV    IV    V<sup>6</sup> - V<sup>5</sup>    I

## Analyse

a) Analysieren Sie das unten stehende Beispiel und beantworten Sie die nachfolgenden Fragen dazu

E. Andree: «Tonbilder» op. 7 Nr. 2

The image shows a musical score for E. Andree's «Tonbilder» op. 7 Nr. 2, measures 1-14. The score is in 12/8 time and B-flat major. It is marked 'Andante'. The score is divided into five systems, each starting with a measure number (1, 4, 7, 10, 14). The notation includes treble and bass staves with various dynamics (p, pp, mf, string. cresc., rit., a tempo, morendo) and articulation marks.

a) In welcher Tonart steht das Stück?

b) Beschreiben Sie die Gesamtform des Stücks

c) Beschreiben Sie die Gliederung von Takt 1-4

d) Zu welcher Epoche gehört das Stück? Begründen Sie Ihre Aussage

e) Zu welcher Gattung gehört das Stück?

f) Sonstige Bemerkungen zu Motivik, Harmonik, Rhythmik etc.