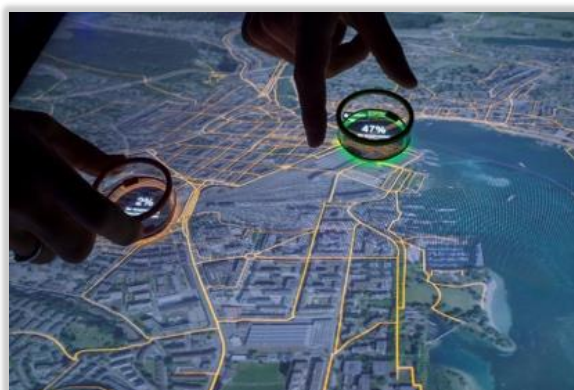


Bachelor of Science in Mobility, Data Science and Economics Forschungs- und Dienstleistungsprojekte & Bachelorarbeiten



Die Hochschule Luzern steht für praxisnahe, interdisziplinäre und vielseitige Aus- und Weiterbildungen. Anwendungsorientierte und innovative Forschung sowie attraktive Dienstleistungen vervollständigen den Leistungsauftrag.

Der Bachelor in Mobility, Data Science and Economics ist ein neuer, kleiner und interdisziplinärer Studiengang, getragen von drei Departementen: Technik & Architektur, Wirtschaft und Informatik. Studierende erwerben Kompetenzen in Mobilität, Volks- und Betriebswirtschaftslehre und Data Science. Die Studierenden können in Python und Websprachen programmieren und kennen sich mit Datenmanagement aus. Im Rahmen der Datenanalyse beherrschen sie Methoden wie nichtparametrische Tests, lineare Regression, sowie interaktive Visualisierung von räumlich-zeitlichen Daten.



Studierende arbeiten in vielfältiger Weise während des Studiums in der unternehmerischen Praxis mit. Herausragende Möglichkeiten der Zusammenarbeit sind einerseits **Bachelorarbeiten** und andererseits **Forschungs- und Dienstleistungsprojekte**.

Forschungs- und Dienstleistungsprojekte sind flexibel vom Anfangs- und Endzeitpunkt und haben einen Umfang von ca. 90 bis 180 Stunden. Hier sind Studierende in ein Forschungs- oder Dienstleistungsprojekt eines HSLU-Dozenten eingebunden.

Bachelorarbeiten beginnen jeweils im September und enden Anfang Juni eines Jahres. Studierende investieren etwa 540 Stunden, das entspricht vom Umfang her einer 25%-Berufstätigkeit für ein Jahr. Ein HSLU-Dozent betreut die Bachelorarbeit individuell.

Beide Formen der Zusammenarbeit sind darauf ausgerichtet ein Win-Win für Unternehmen und Studierenden zu sein. Dazu ist eine klare Problemstellung hilfreich. Die Aufgabe muss es dem Studierenden erlauben, seine Kenntnisse unter Beweis zu stellen und weiterzuentwickeln. Typischerweise arbeitet ein Studierender mit Daten, die entweder vorhanden sind oder vom Studierenden erhoben werden.

Kontakt: Studiengangleitung.BScMDSE@hslu.ch
www.hslu.ch/mobility