

Zentrum Sursee Plus

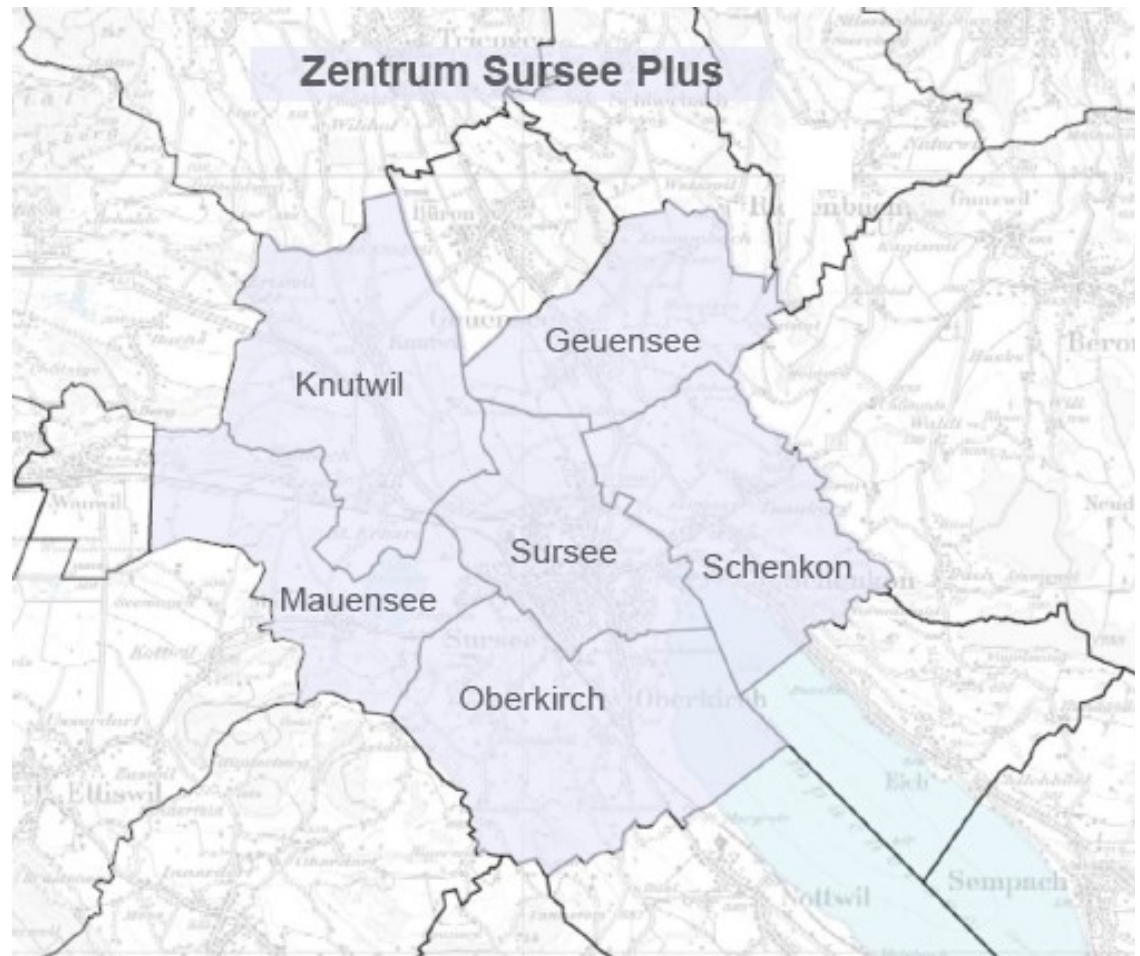
Luzerner Mobilitätsgespräche vom 28. April 2023



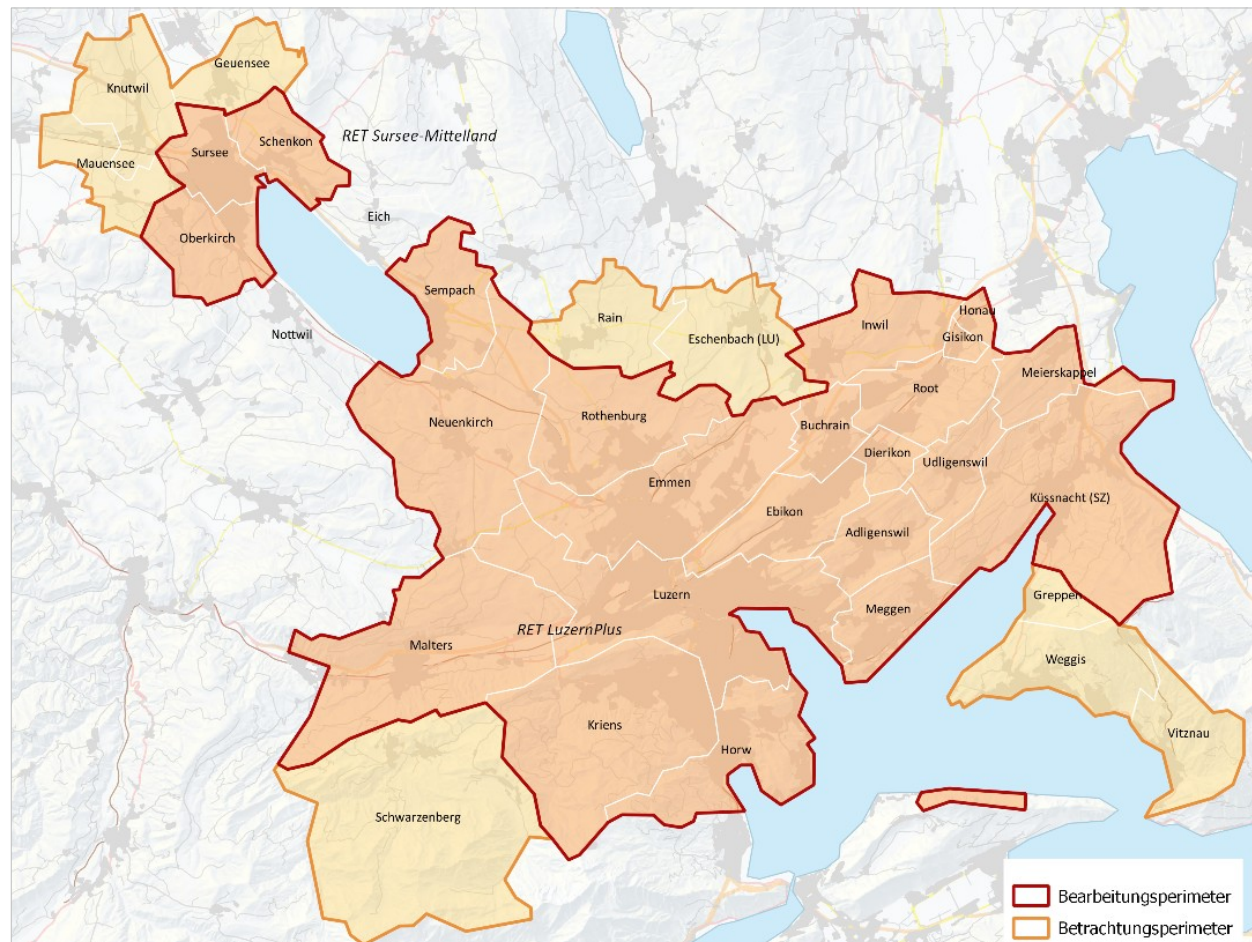
Zentrum Sursee Plus

25'000 Einwohnende

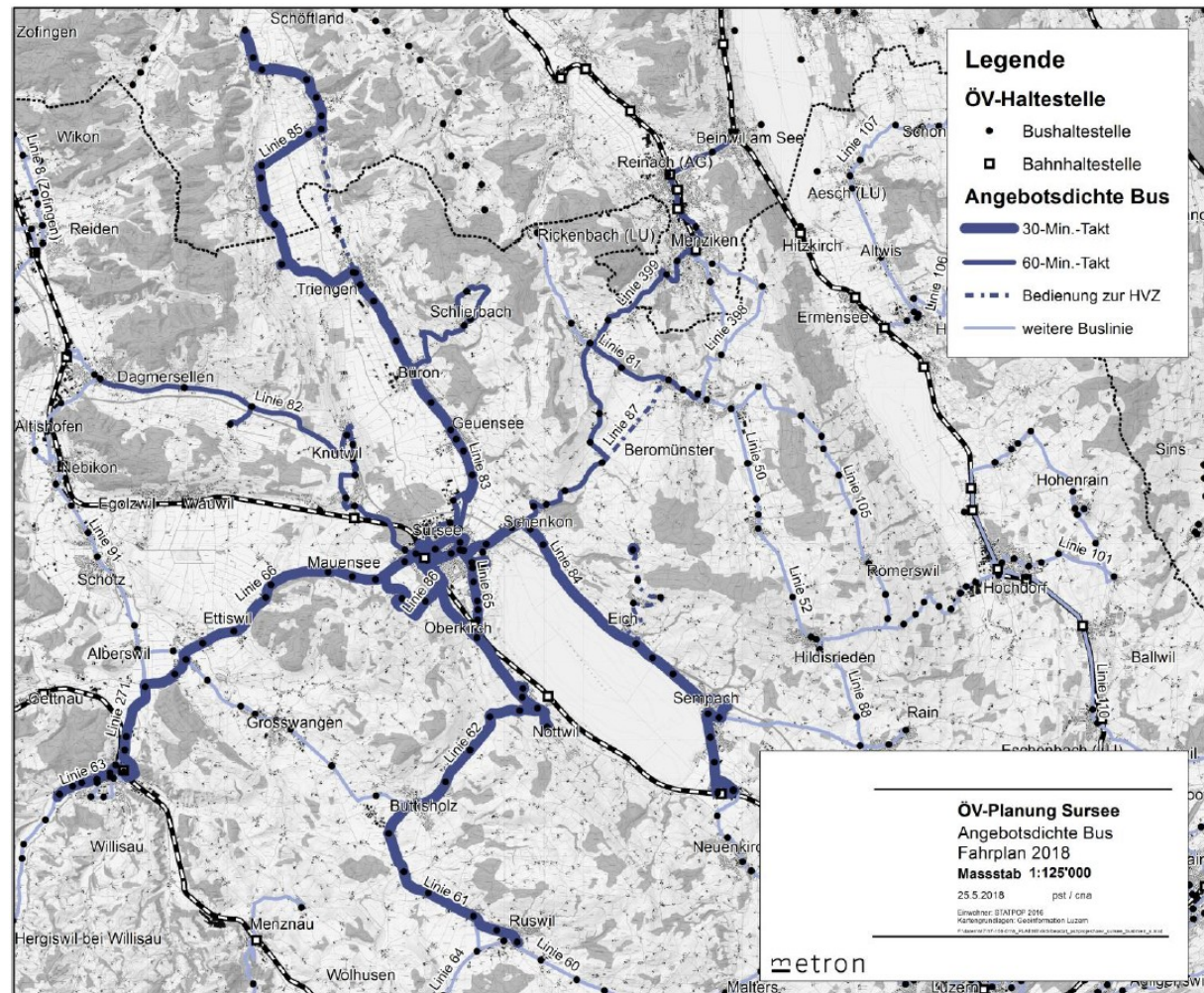
20'000 Beschäftigte



Sechs Gemeinden Projektplattform Zentrum Sursee Plus: Neu im Bearbeitungs- und Betrachtungsperimeter AP LU 5G

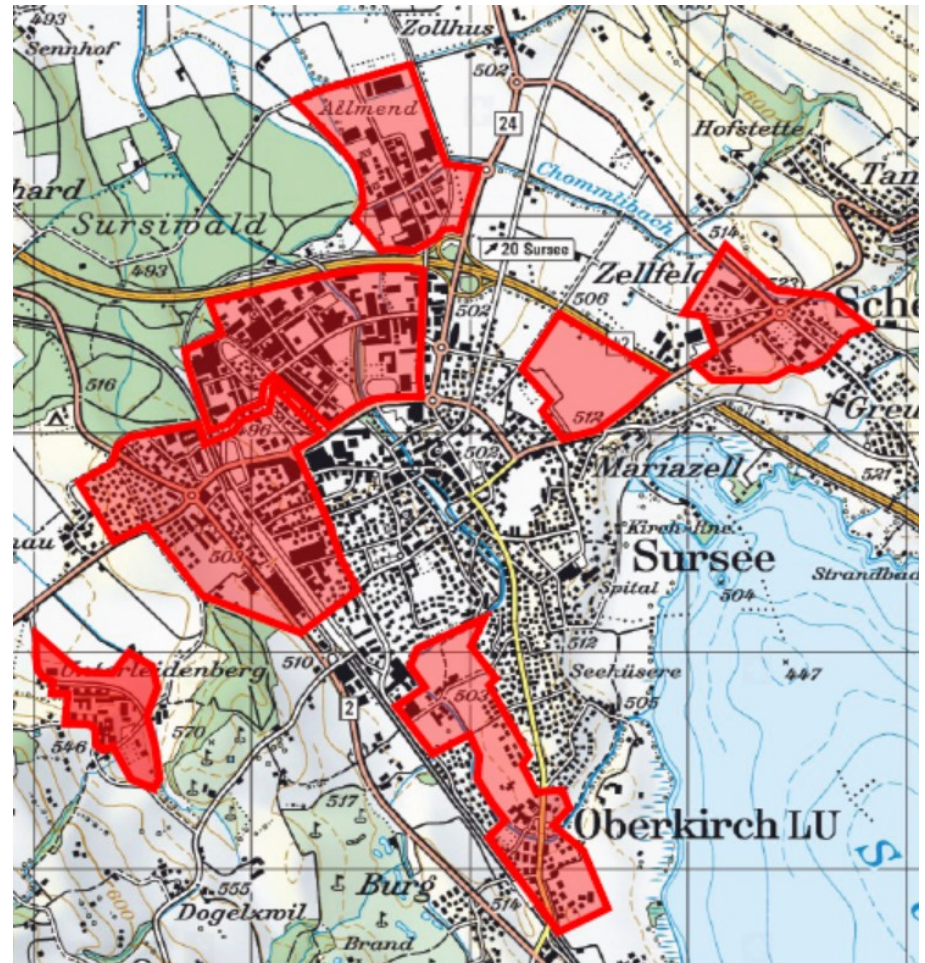


Erschliessung aus sechs Korridoren



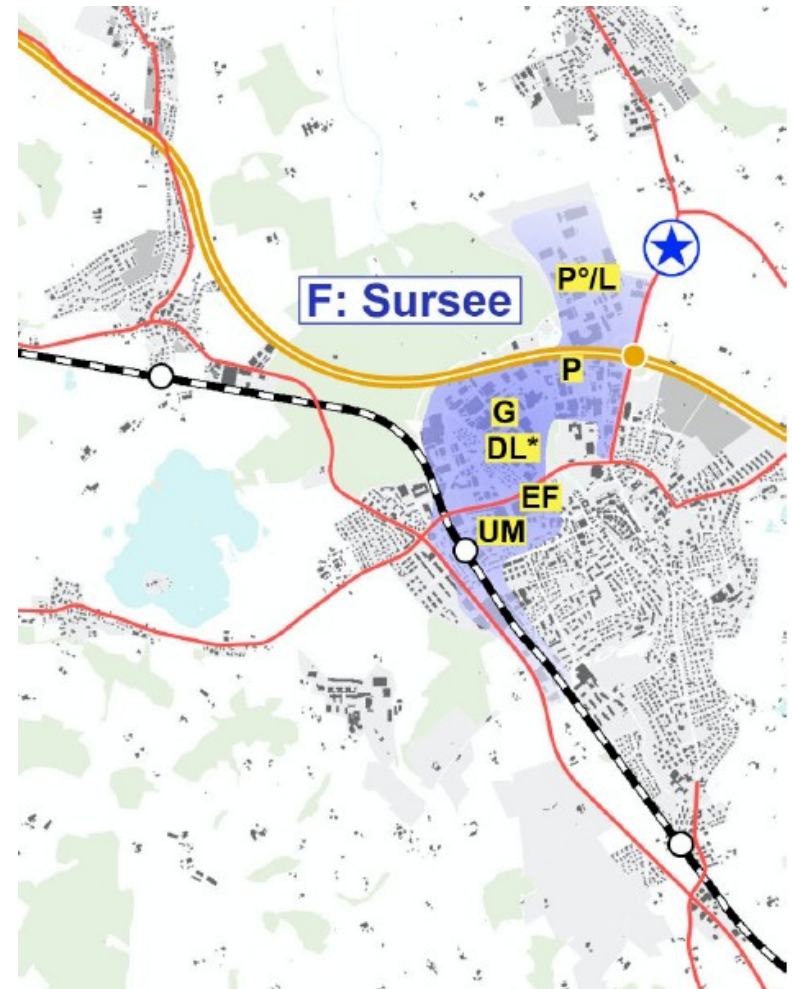
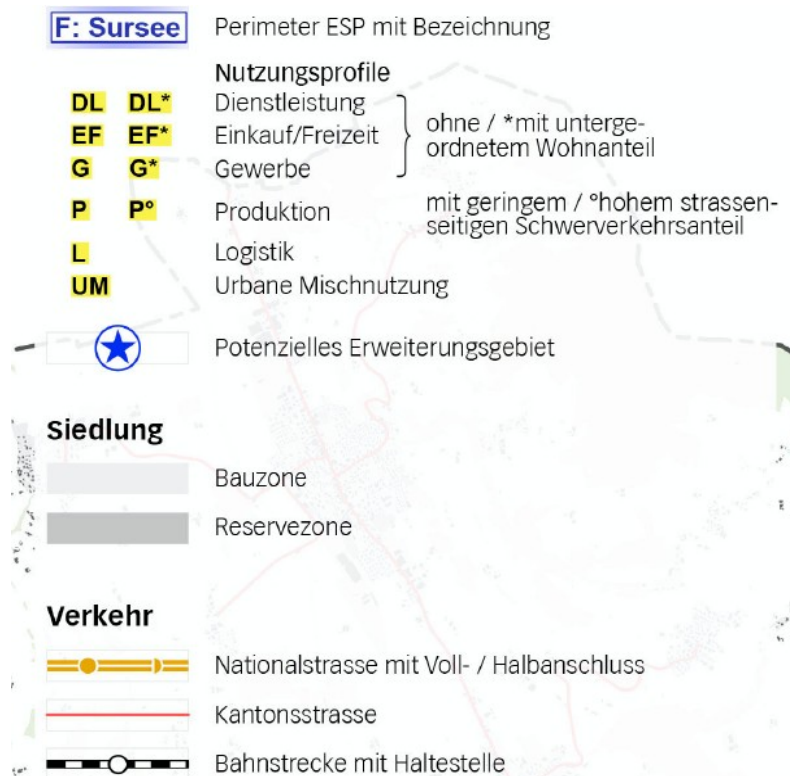
Entwicklungsschwerpunkte Sursee Plus

- ESP Industrie Sursee Nord
- ESP Münchrüti-Chlifeld
- ESP Bahnhof Sursee
- rESP Campus Sursee
- rESP Mönigen / Surenweid / Bhf. Oberkirch
- rESP Hofstetterfeld / Zellfeld



Entwicklungsschwerpunkt Sursee (ESP) zukünftig

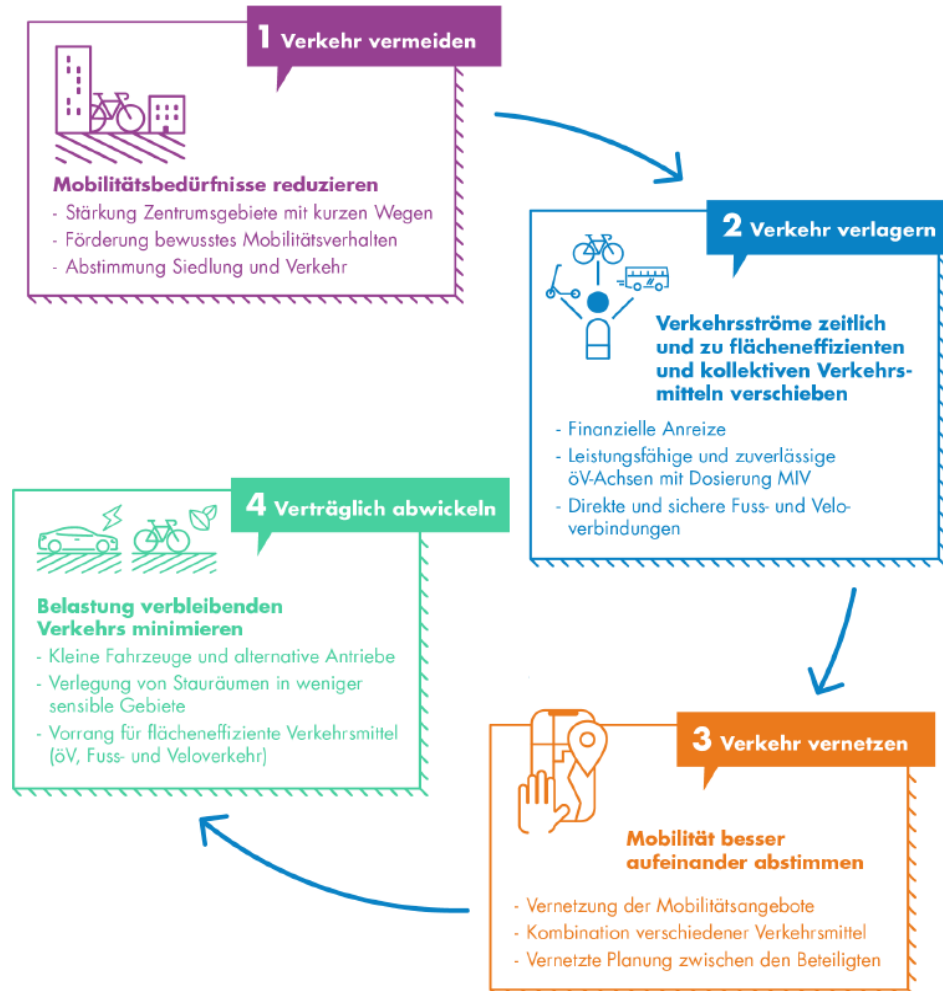
- ESP Sursee



Erweiterung Arbeitsgebiet / ESP Sursee Nord



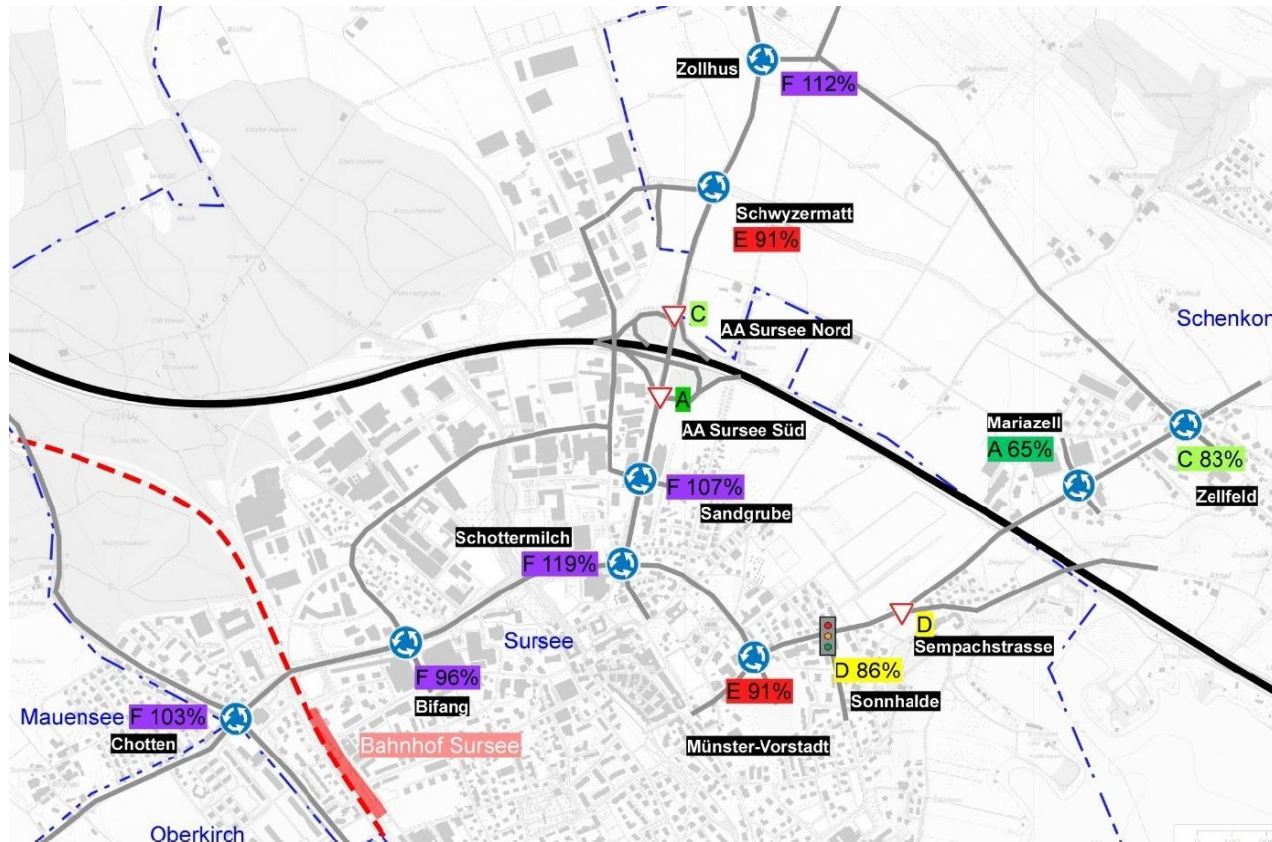
Verkehr vermeiden, verlagern, vernetzen und verträglich abwickeln



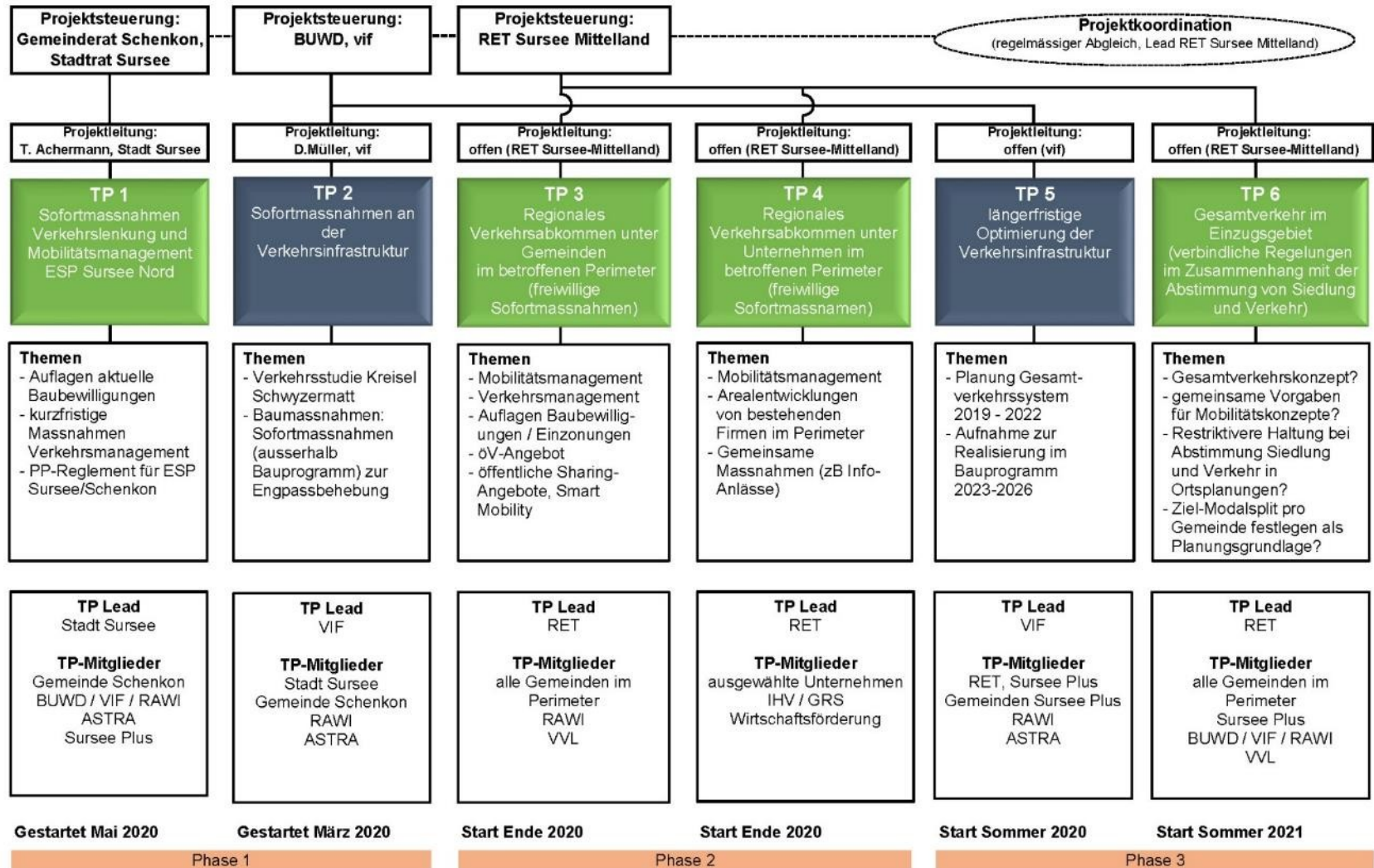
Mobilitätsmanagement im Raum Sursee Plus



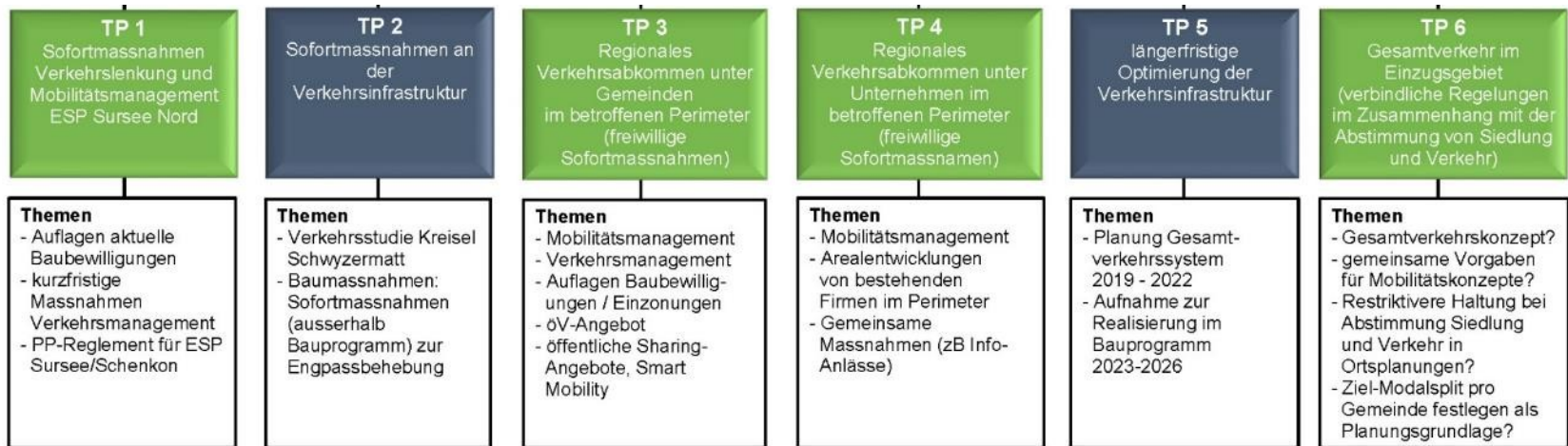
Mobilitätsmanagement im Raum Sursee Plus: Knotenleistungsfähigkeit Ist-Zustand ASP 2020



Mobilitätsmanagement im Raum Sursee Plus



Mobilitätsmanagement im Raum Sursee Plus

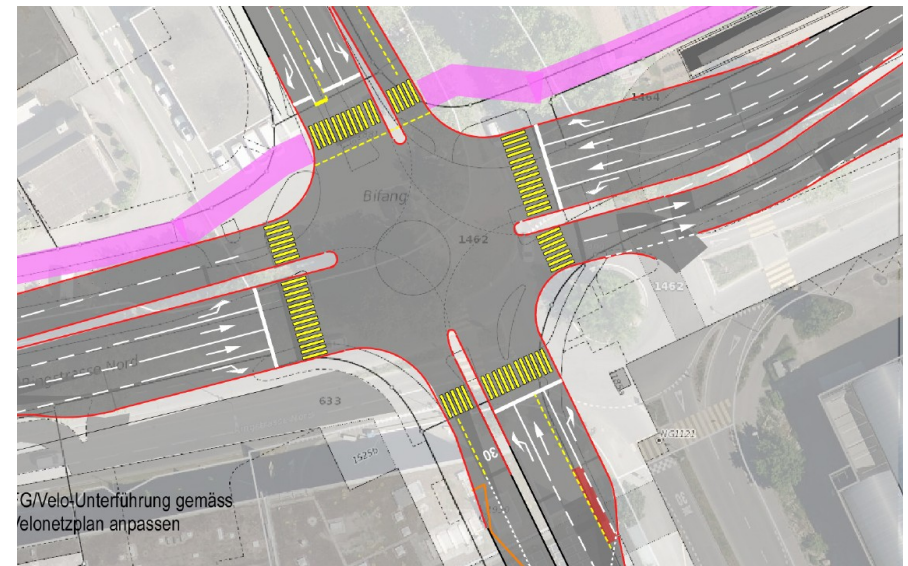


TP 1/2: Sofortmassnahmen lokal

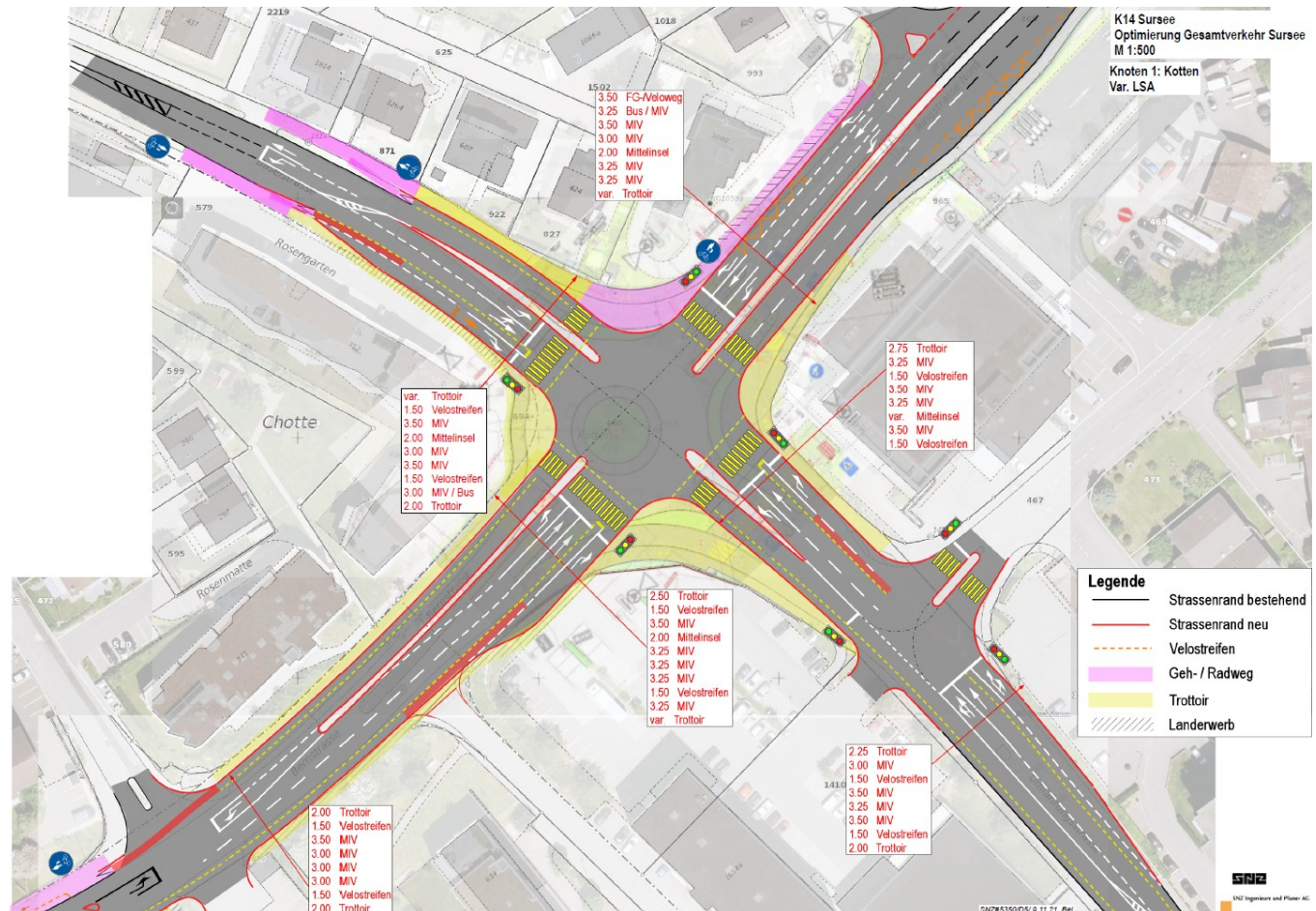
TP 3/4: Ausdehnen der Sofortmassnahmen auf die grössere Region

TP 5/6: langfristige Massnahmen

Verträglich abwickeln: Optimierung Gesamtverkehrssystem K13/14/18



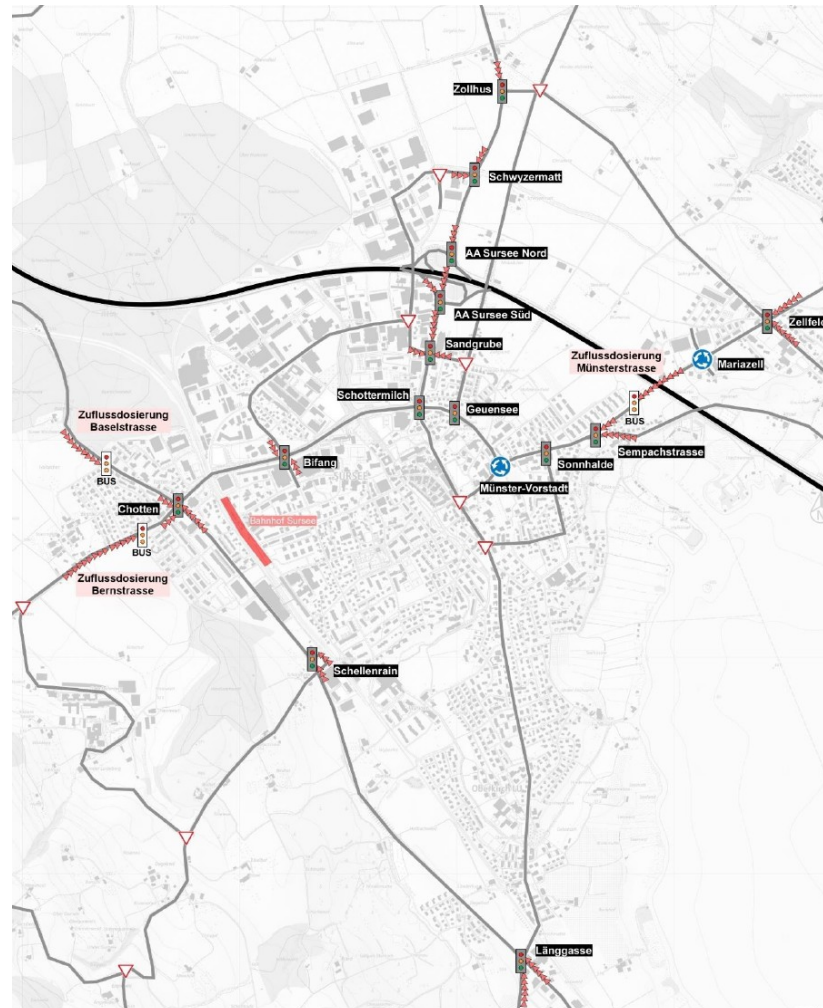
Verträglich abwickeln: Optimierung Gesamtverkehrssystem K13/14/18



Verträglich abwickeln: Elektronische Busspur Baselstrasse



Verträglich abwickeln: Optimierung Gesamtverkehrssystem K13/14/18



Verträglich abwickeln: Optimierung Gesamtverkehrssystem K13/14/18



Verträglich abwickeln:

Optimierung Gesamtverkehrssystem K13/K14/K18

Reaktionen aus der Bevölkerung

Weniger Verkehr mit Ampeln?

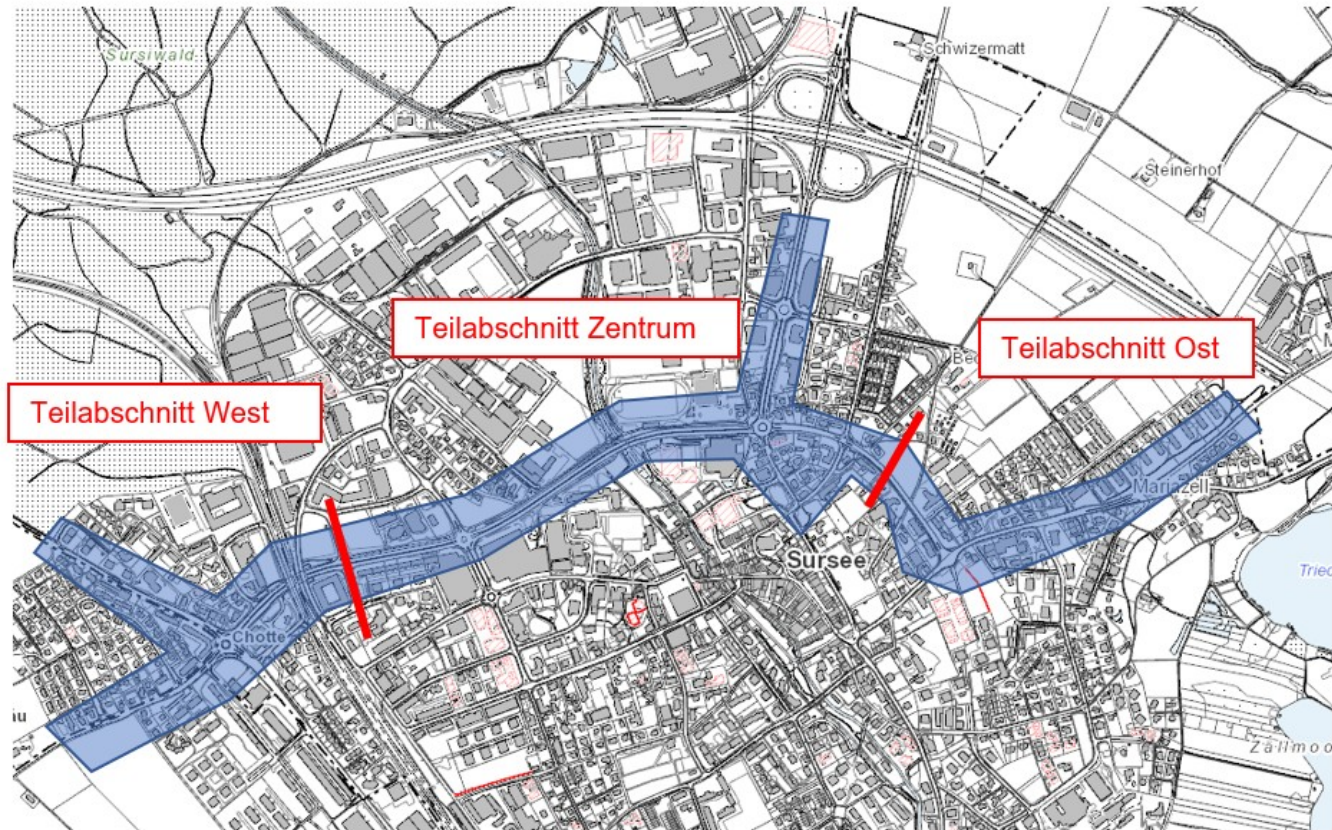
KREISEL MAIBUBEN REGEN MIT IHRER AKTION ZUM NACHDENKEN ÜBER DIE VERKEHRSFLUT AN



Drei Surseer Kreisel «dekorieren» die Maibuben mit Ampeln und Transparenten. Damit wollen sie aufzeigen, dass der Verkehrsflut in Sursee nur mit einer persönlichen Verhaltensänderung beizukommen ist.

FOTOS ZVG

Verträglich abwickeln: Optimierung Gesamtverkehrssystem, weitere Planung



Verträglich abwickeln:

Machbarkeitsstudie Busstrasse Geuensee – Sursee Nord

Varianten

öV-Trasse

1 Bünste-Allmend (Güterstrasse)









2 Bünste-Allmend (westlich ST)

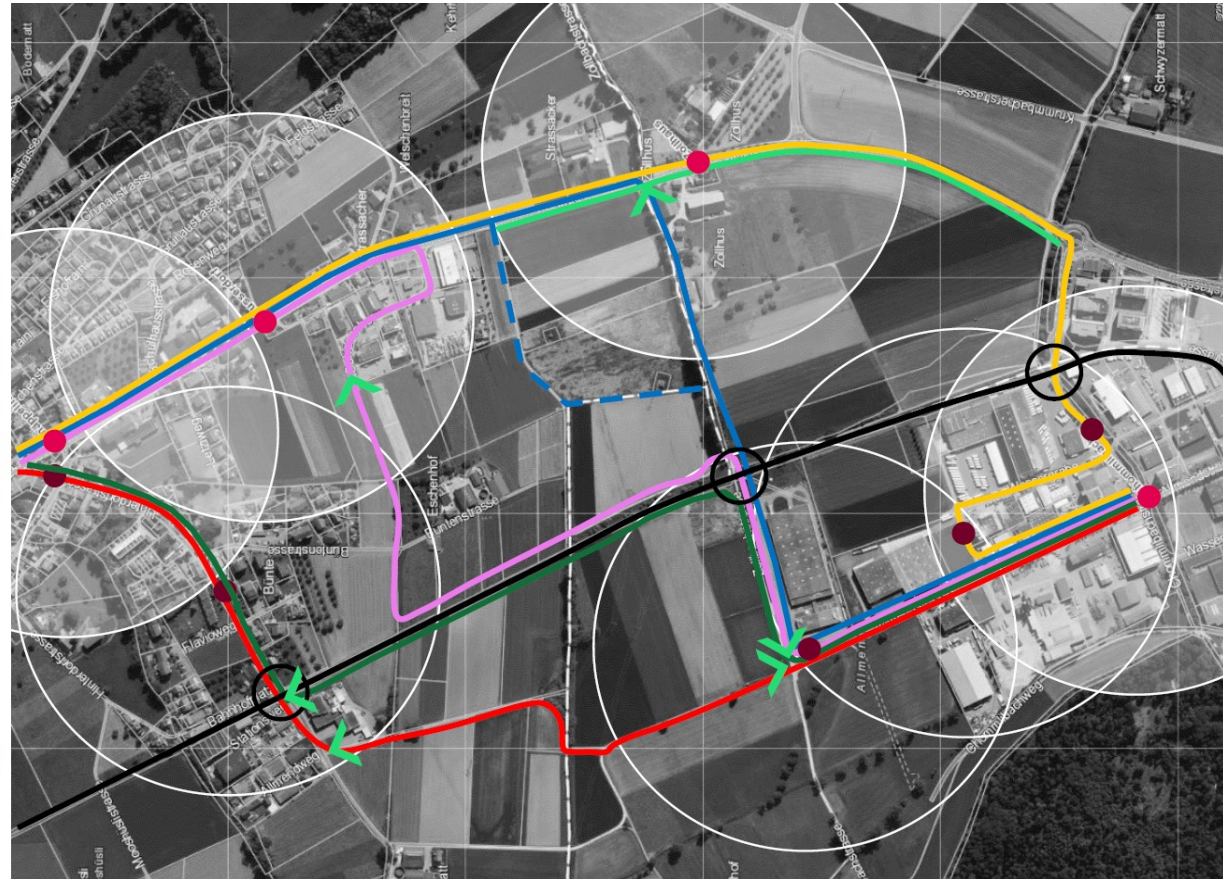
3 Strassacher

4 Zollhaus (mit Untervariante)

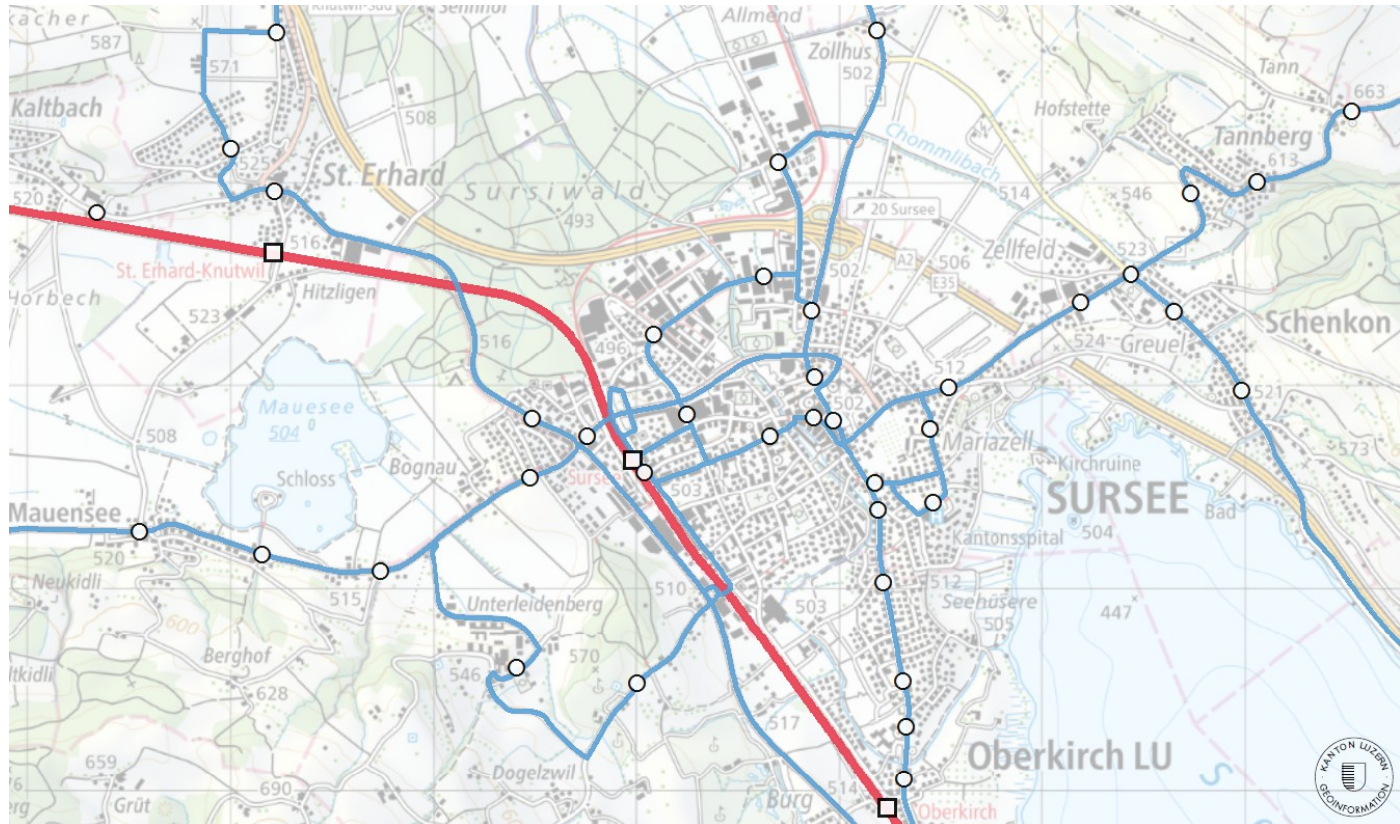
5 Kantonsstrasse (Busstreifen)

Legende

-  Linienvarianten
-  Bestehende Haltestelle
-  Neue Haltestellen
-  Haltestelleneinzug (300m)
-  ST (mit Bahnübergang O)
-  Beginn/Ende Neubau
-  öV-Trasse
-  Busspur Kantonsstrasse

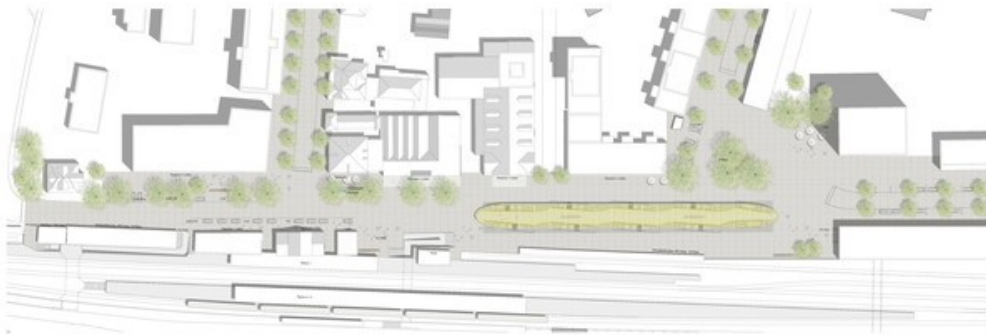


Verkehr verlagern: Öffentlicher Verkehr Sursee Plus

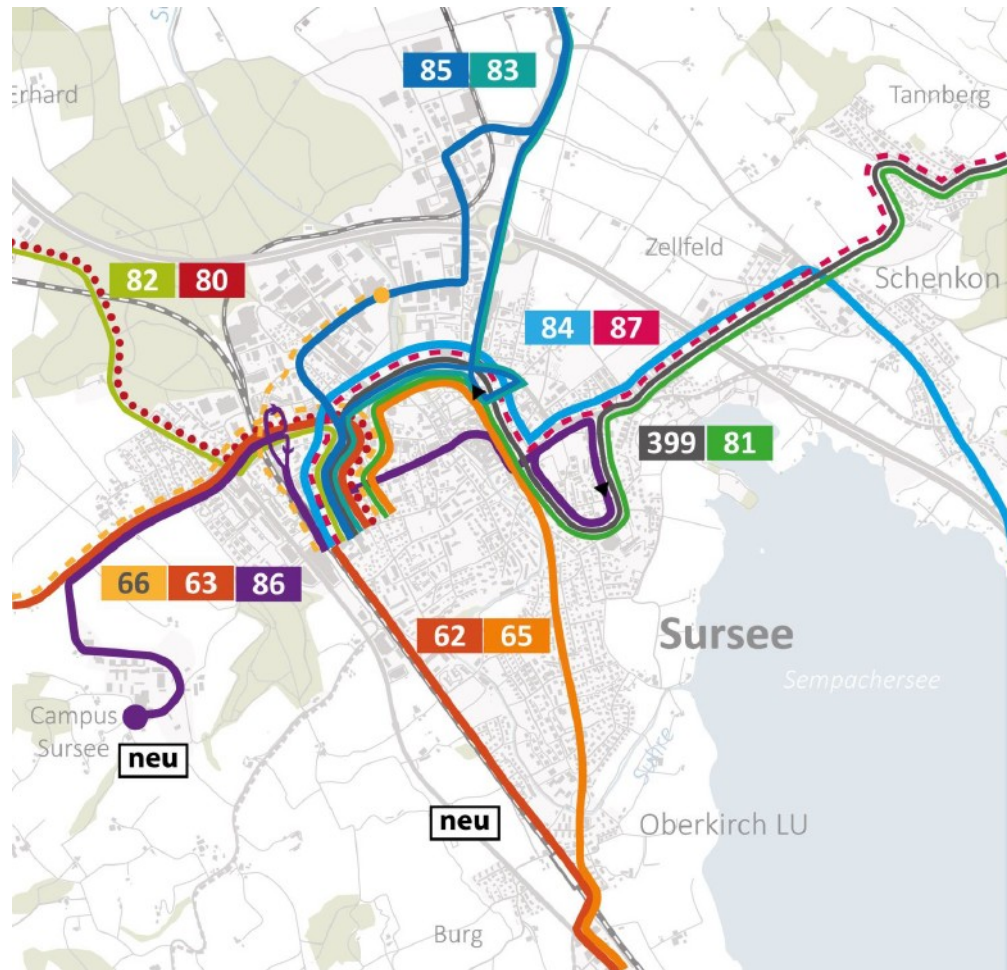


Verkehr verlagern:

Projekt Neubau Bahnhofplatz - Bushof beim Bhf Sursee

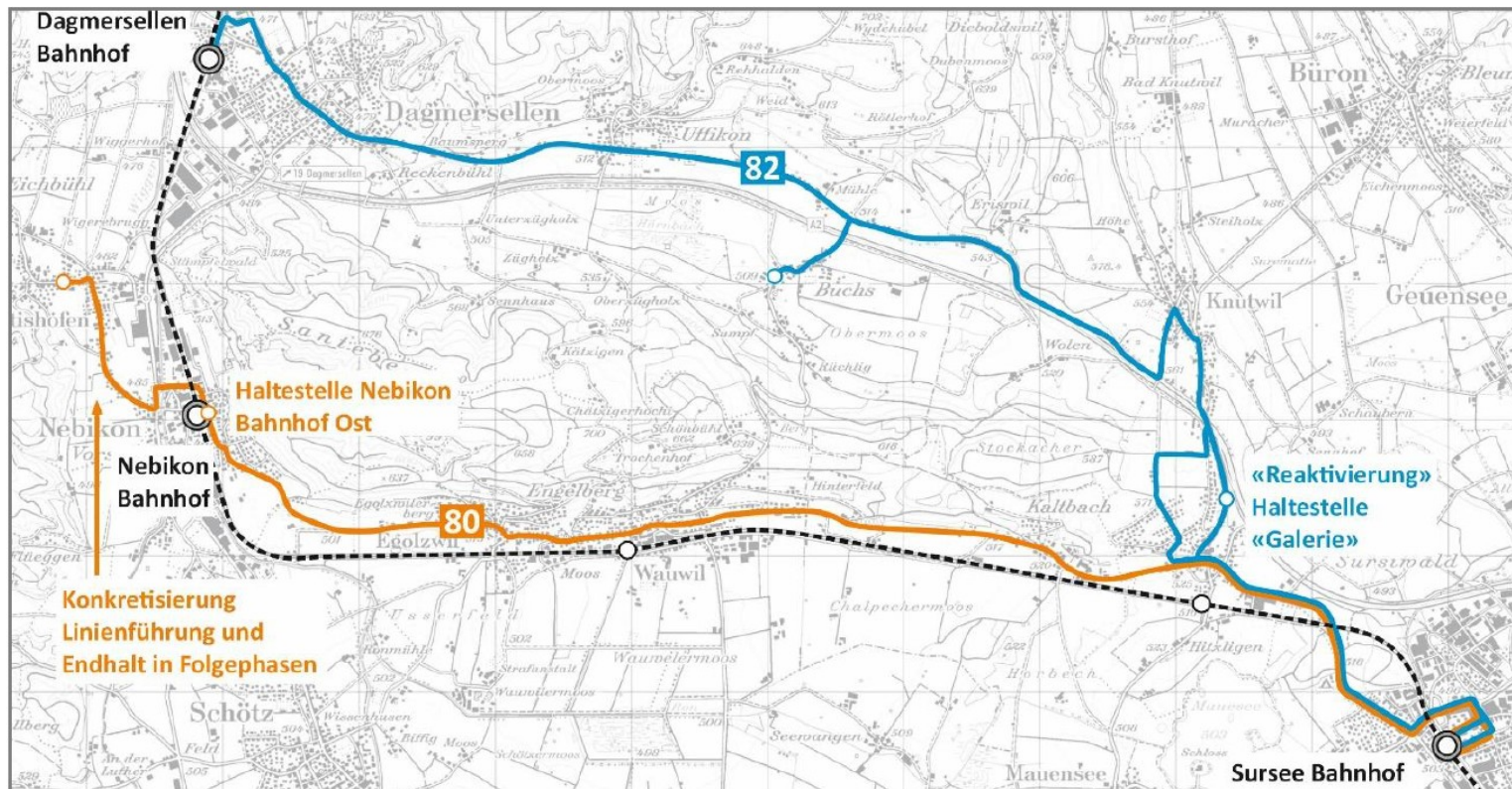


Verkehr verlagern: öV-Konzept Sursee von VVL und Sursee Plus

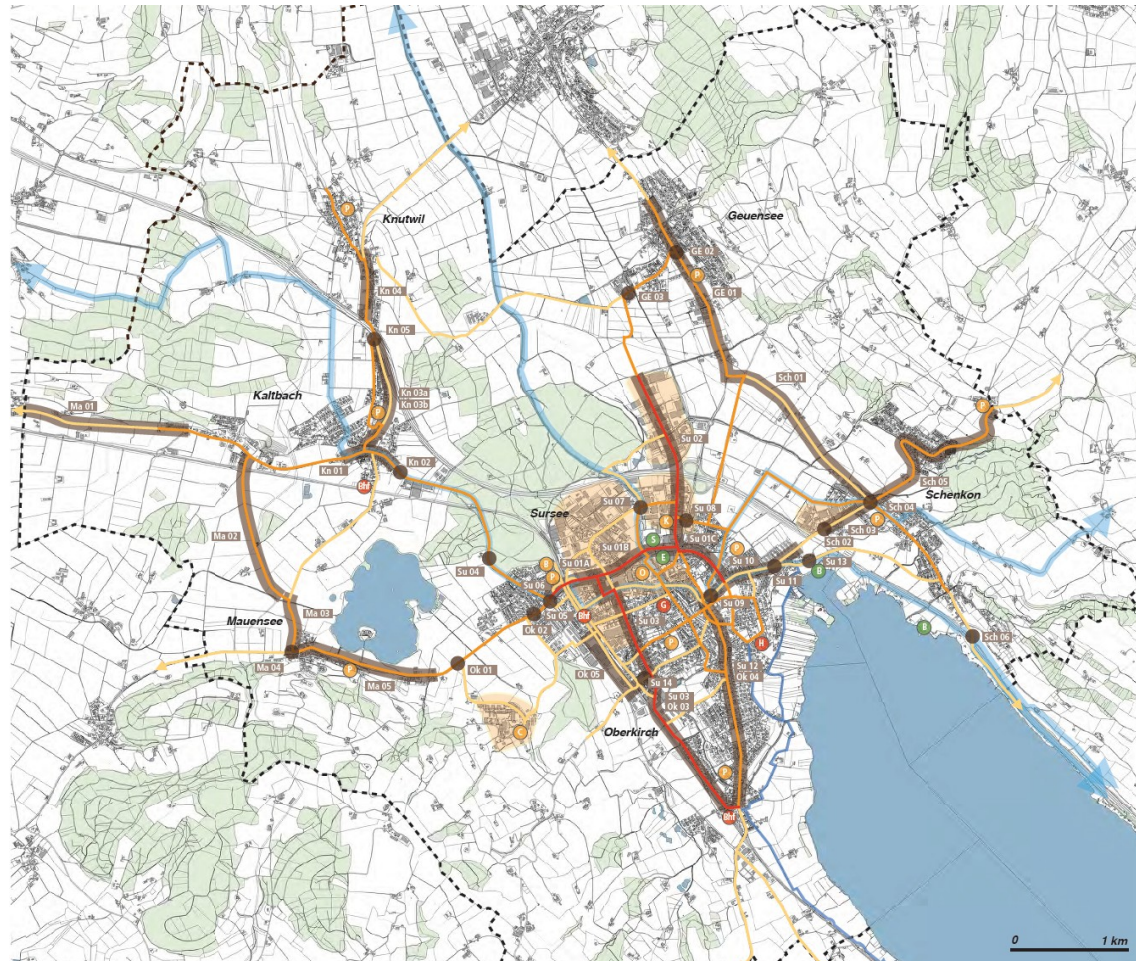


Verkehr verlagern:

Neue Buslinie Sursee – Kaltbach – Nebikon - Altishofen



Verkehr verlagern: Umsetzung Velonetzplanung und Premiumrouten



Verkehr verlagern:

Velopremiumrouten im Raum Sursee Plus

- Velobahn
- Velopremiumroute
- Velovorzugsroute

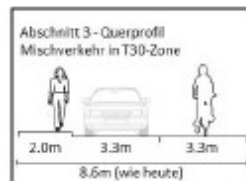
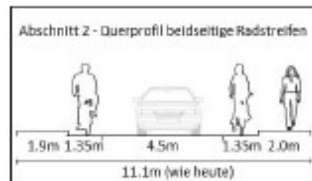
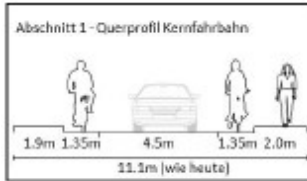


Verkehr verlagern:

Umsetzung Velopremiumroute Nord (Sursee – Geuensee)

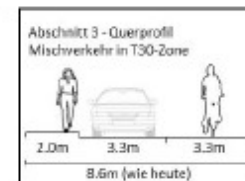
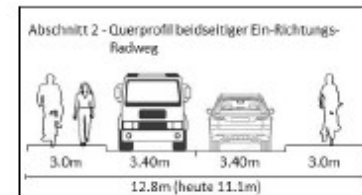
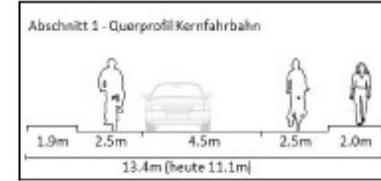
Zwischenschritt

Erkennbarkeit PR auf allen 3 Abschnitten durch Markierung und Signalisation erhöhen

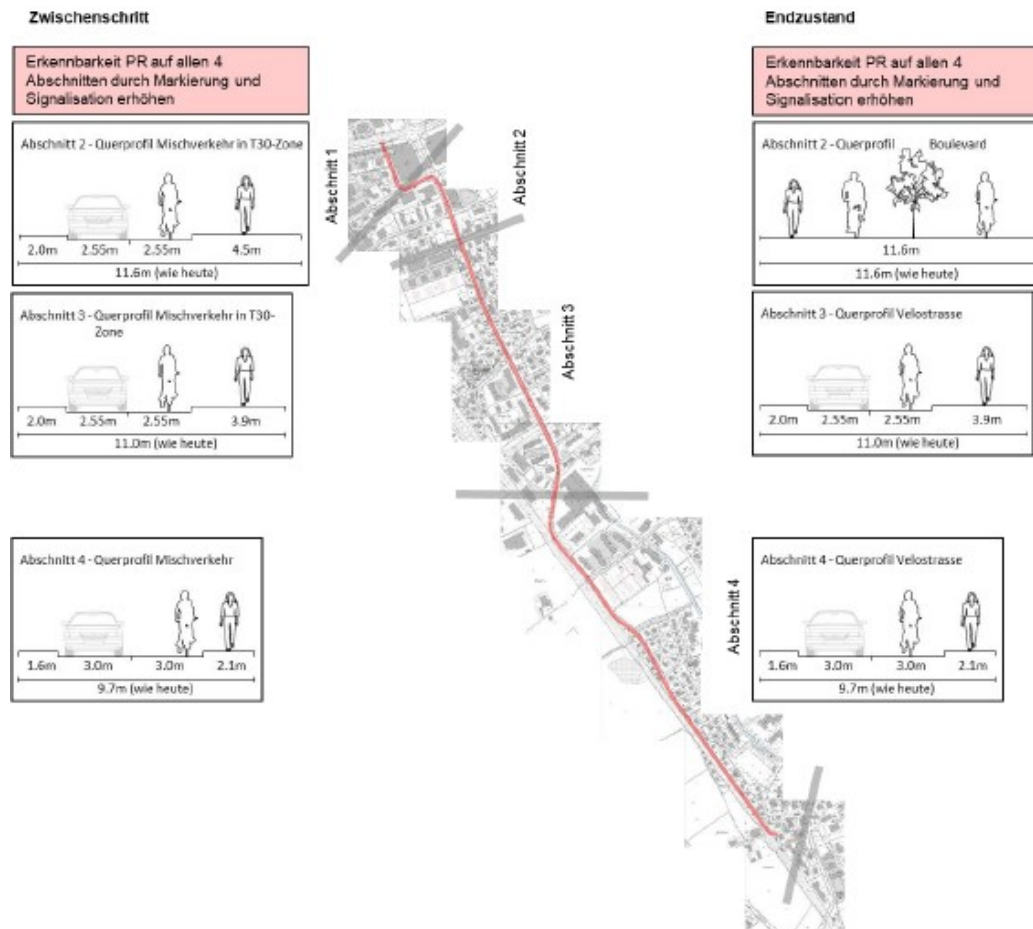


Endzustand

Erkennbarkeit PR auf allen 3 Abschnitten durch Markierung und Signalisation erhöhen



Verkehr verlagern: Umsetzung Velopremiumroute Süd (Sursee – Oberkirch)



Verkehr verlagern: Velopremiumroute Süd



Verkehr vernetzen: Smart Mobility



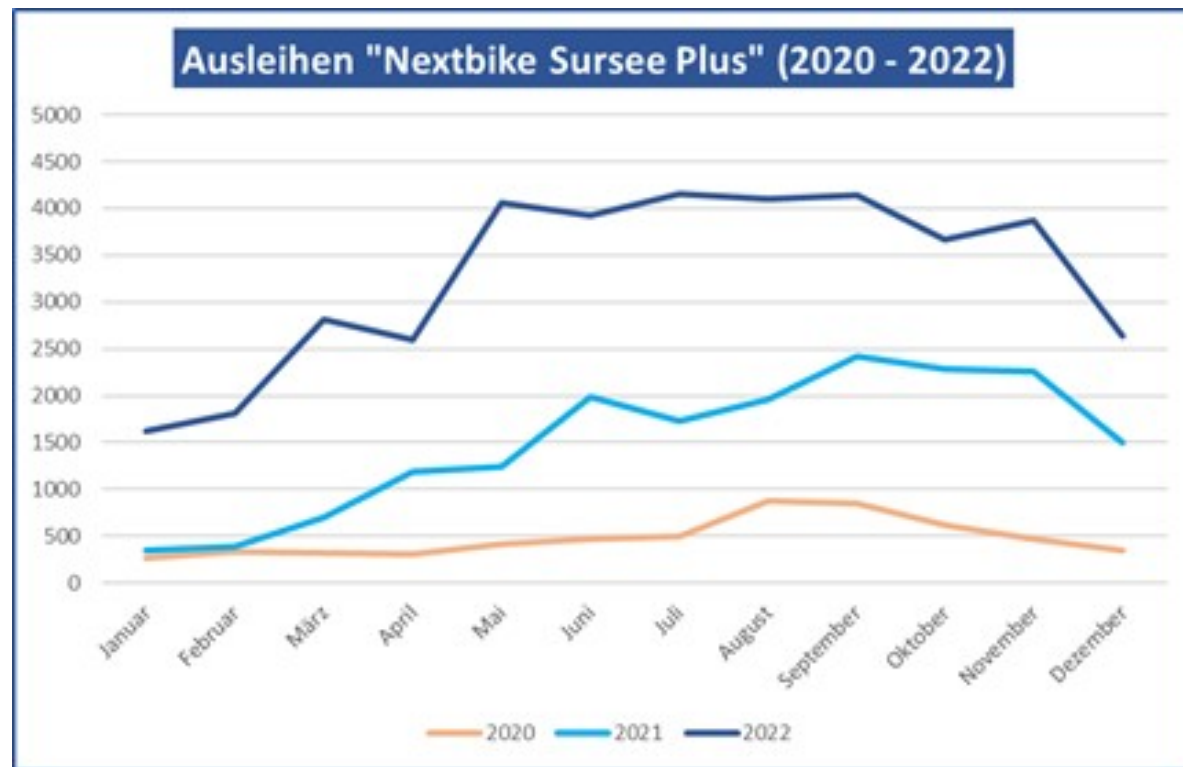
Verkehr vernetzen:

Smart Mobility: Bike – Sharing (Nextbike)



Verkehr vernetzen:

Smart Mobility: Bike – Sharing (Nextbike)



Verkehr vernetzen:

**Smart Mobility: Share Mobility (nur Elektroautos)
der «Share Birrer AG – Teilen ist das neue Haben»
für die «letzte Meile» in Sursee Plus**



Verkehr vernetzen:

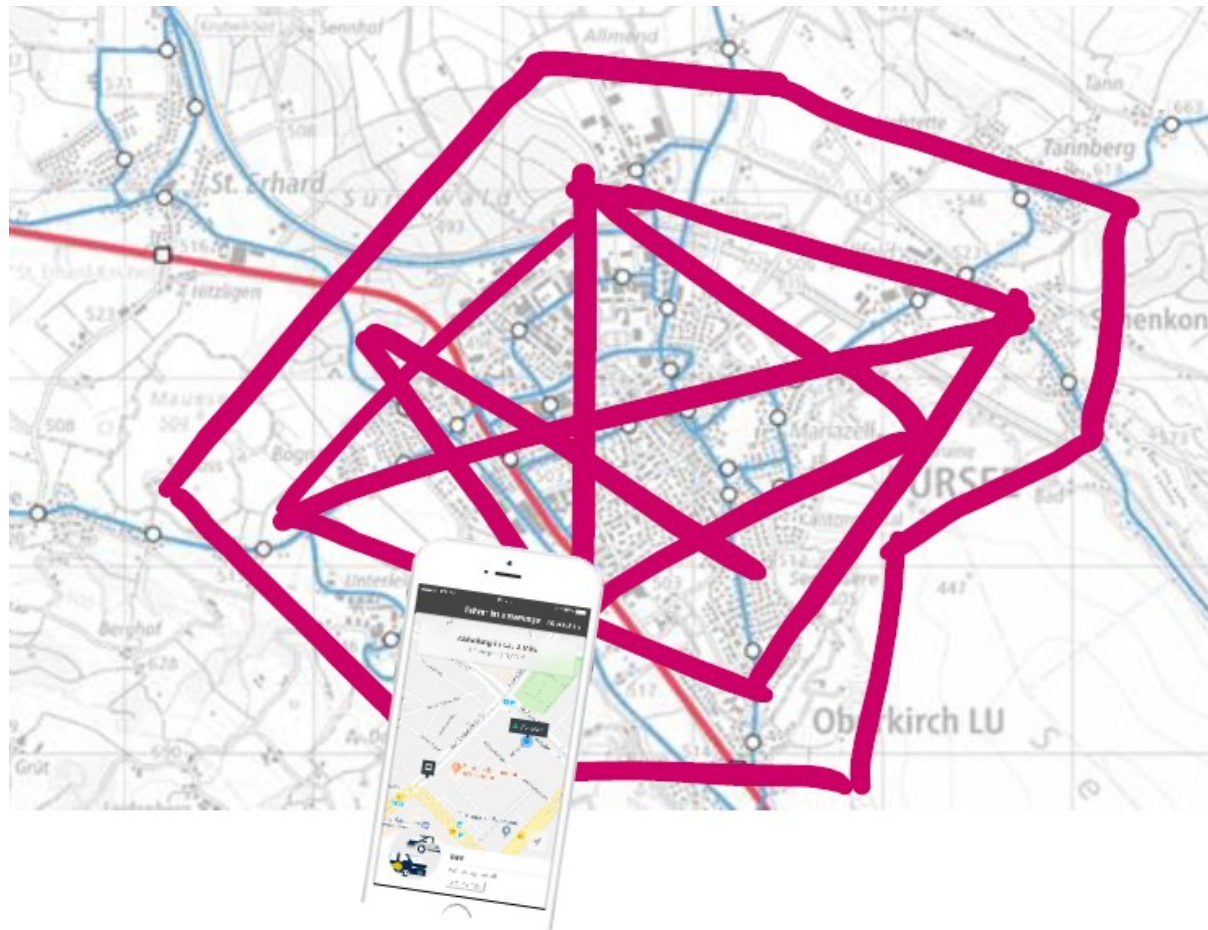
Planung öV-Feinerschliessung im Zentrum Sursee Plus



Verkehr vernetzen:

On-Demand Ridepooling

z. B. Salü in Stadt Wil: www.salue-mobile.ch



Verkehr vernetzen:

Innovationsforschung Shuttle auf Trasse ST-Bahn



Wichtige Ziele

- S Spital
- B Bahnhof
- A Altstadt
- C Campus Sursee
- P Sursee Park
- I Industrie

Bahn ST / Stadt Sursee
 Bus Bus-Haltestellen

Verkehr vernetzen: Innovationsforschung Shuttle auf Trasse ST-Bahn



Verkehr vernetzen: Innovationsforschung Shuttle Trasse ST-Bahn



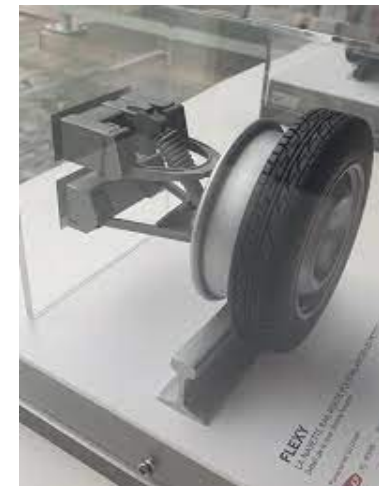
Verkehr vernetzen: Innovationsforschung Shuttle ST-Bahn



Verkehr vernetzen:

Innovationsforschung Shuttle Trasse ST-Bahn

- Innovationsforschung für People Mover auf Trasse ST-Bahn
- Ondemand-Ridepooling mit Kombination Strasse/Schiene gemäss Ansatz FLEXY <https://youtu.be/-5kRI2RxT70>



Verkehr vermeiden:

Leitfaden Mobilität

- Vereinbarung Sursee/Schenkon zur Anwendung des Leitfadens
- Sursee Plus Gemeinden übernehmen den Leitfaden



Verkehr vermeiden:

Anwendung Leitfaden Mobilität in Planungen

- Ziel: kurzfristige Massnahmen, um Baubewilligungen im engeren Perimeter zu ermöglichen
- Auflagen Baubewilligungen: gemeinsame Haltung entwickeln, Forderung nach Mobilitätskonzepten mit klaren Reduktionszielen
- Hilfsmittel für Gesuchsteller: Leitfaden Mobilitätskonzepte (in Fertigstellung)

Verkehr vermeiden:






Infrastruktursicht versus Gesamtsicht



Verkehr vermeiden: Anwendung Leitfaden Mobilität in Planungen

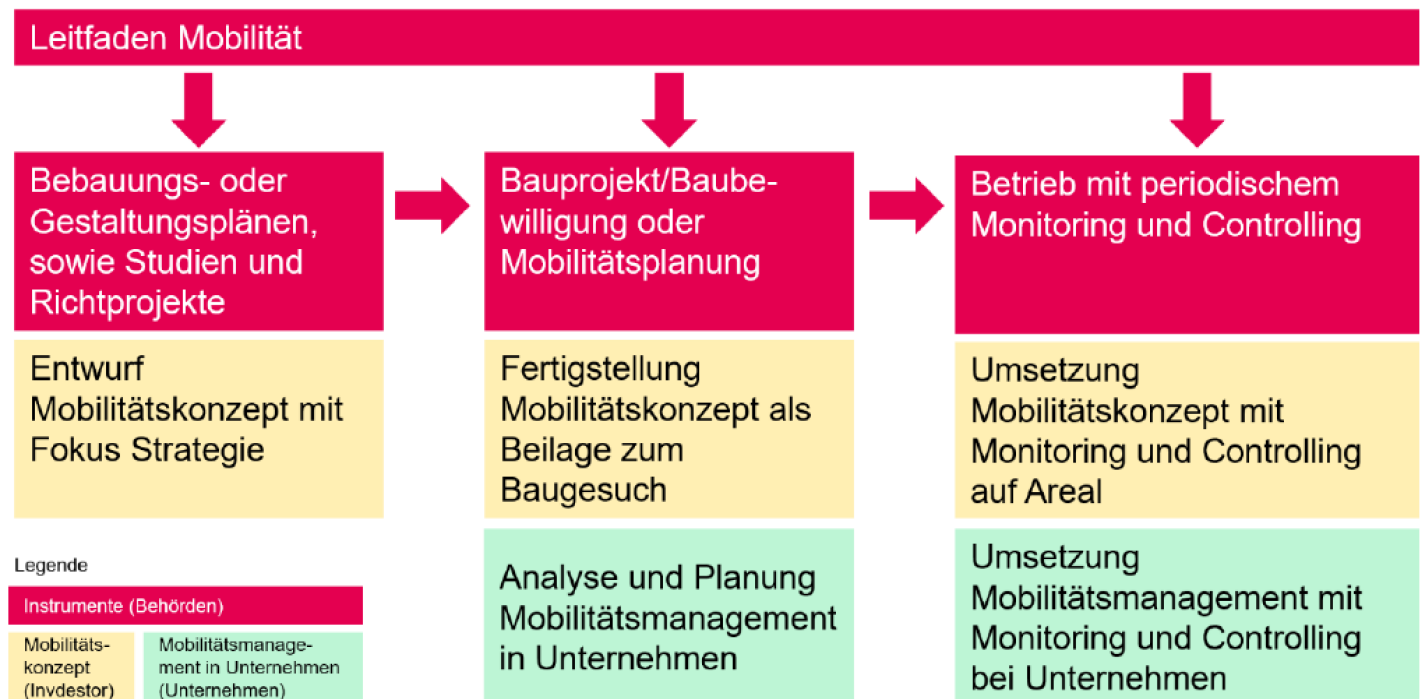


Verkehr vermeiden: Übersicht der Werkzeuge

	 Bauherr Privat/öffentlich	 Unternehmen Privat/öffentlich/Schule	 Privatperson Mitarbeitende/ Bevölkerung	 Veranstalter Einmalig/Lokal	 Verkehrssystem vif/VVL/Gemeinde
1. Verkehr möglichst vermeiden oder Verkehrsspitzen brechen.					
Home-Office		X	X		
Dezentrales Coworking	X	X	X		
Videokonferenzen		X	X		
Digitale Kundenprozesse		X			
Flexible Zeiten		X	X	X	
2. Mobilitätsverhalten verändern.					
Anreiz	X	X		X	
Beteiligung am öV-Abo	X	X		X	
Spesenreglement		X			
Vorbildfunktion	X	X	X	X	X

Verkehr vermeiden:

Anwendung Leitfaden Mobilität in Planungen



Behörden

Investoren

Unternehmen

n

Mobilitätsmanagement: Verkehr vermeiden?

