

# Mobilität in der Smart City LuzernNord

28. April 2023, Luzerner Mobilitätsgespräche

Christoph Zurflüh, Gebietsmanager LuzernNord



**Das Plus  
für eine starke  
Region**

# Absprungbasis – Agglomerationsprogramm Luzern

AGGLO LUZERN



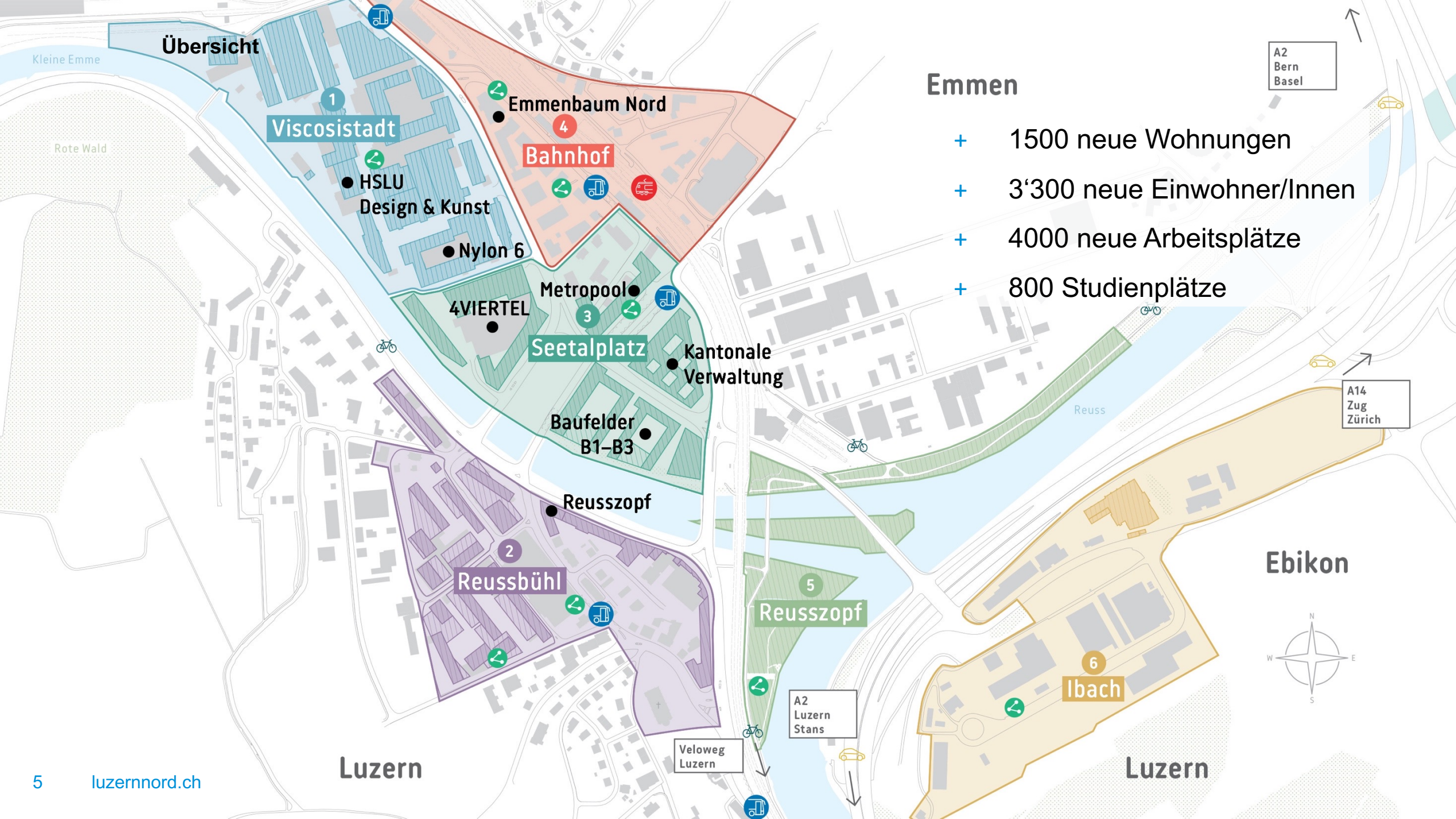












Übersicht

Viscosistadt

Emmenbaum Nord

Bahnhof

HSLU  
Design & Kunst

Nylon 6

4VIERTEL

Metropool

Seetalplatz

Kantonale  
Verwaltung

Baufelder  
B1-B3

Reusszopf

Reussbühl

Reusszopf

Ibach

Luzern

Luzern

Emmen

A2  
Bern  
Basel

A14  
Zug  
Zürich

Ebikon

A2  
Luzern  
Stans

Veloweg  
Luzern

- + 1500 neue Wohnungen
- + 3'300 neue Einwohner/Innen
- + 4000 neue Arbeitsplätze
- + 800 Studienplätze



# Vision

In LuzernNord leben und arbeiten die Menschen dereinst in einem modernen, ökologischen und lebhaften Zentrum am Fluss. Um dieses Zielbild zu erreichen, **soll sich LuzernNord als Smart City entwickeln** – im Sinne eines konkreten Praxisbeispiels in der Region Luzern.







# Definition «Smart Mobility»

*Smart Mobility ermöglicht und erprobt neue Lösungen für eine attraktive, ressourcenschonende und flächeneffiziente Mobilität für alle.*

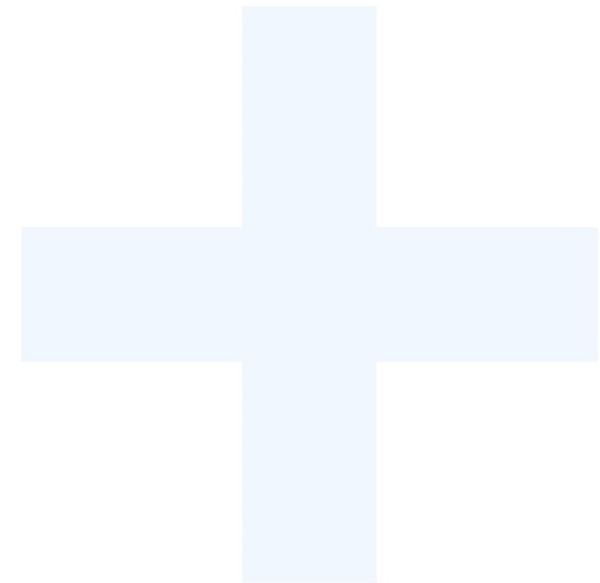
Gemäss Stadt Zürich, 2021



## «Stau am Seetalplatz»



Geschichte darf  
sich nicht  
wiederholen!





# Die Basis





## Verkehrsdrehscheibe: Infrastruktur als Basis

2016:  
Inbetriebnahme  
Verkehrs-  
drehscheibe  
Bahn/Bus









## Velohaupttrouten: Basis gut, Optimierungen geplant





# Maximale Anzahl Fahrten zu Abendspitzenstunde für jedes Baufeld

Beispiel Baufeld A1 «Kantonale Verwaltung»

Bauprojekt für

**1000**

Arbeitsplätze

Vorschrift: Maximal

**70**

Fahrten pro Richtung zur  
Abendspitzenstunde





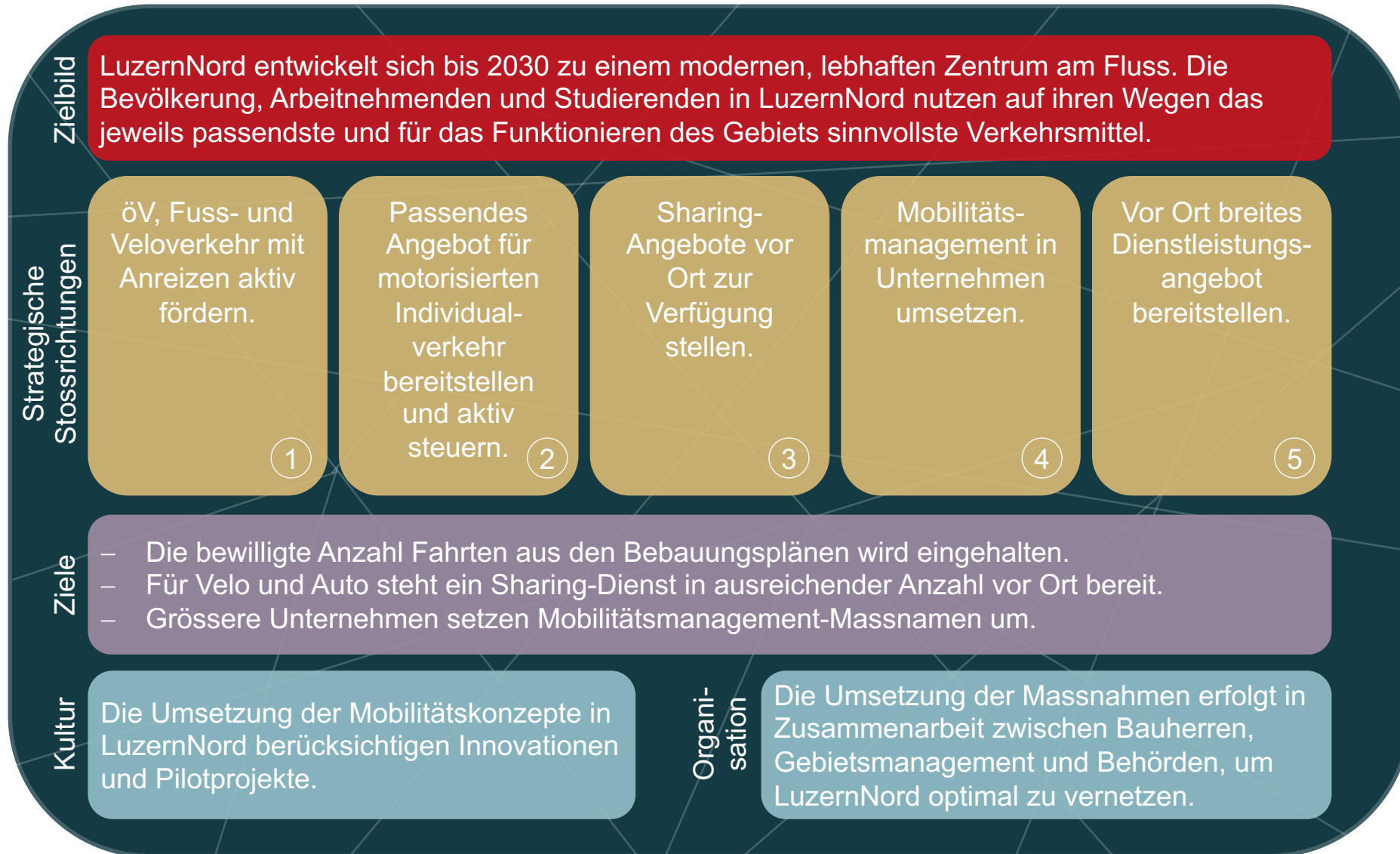
# Mobilität LuzernNord

## Strategiebild

Politik, Gesellschaft, Umwelt,  
rechtskräftige Planungen und  
übergeordnete Strategien

Kontext

SMART CITY  
**LUZERN NORD**





# Leitfaden als Arbeitshilfe für Bauherren



<https://www.luzernnord.ch/smart-city/leitfaden-mobilitaet>



# Die Umsetzung





# Neue Kantonale Verwaltung ohne Parkplätze für Mitarbeitende

Quelle: <https://kvse.lu.ch/>



80 PP  
bei 1000  
Arbeitsplätze

## Ansatz

- Betreffend Mobilität geht der Kanton Luzern als **Vorbild** voran
- Der Arbeitsweg wie auch geschäftliche Reisen der Mitarbeitenden werden vor allem mit dem **öffentlichen Verkehr, mit Sharing-Fahrzeugen, dem Velo oder zu Fuss** zurückgelegt
- In der unterirdischen Einstellhalle sind **nur rund 80 Parkplätze** geplant. Diese werden hauptsächlich für Betriebsfahrzeuge und eine Carsharing-Flotte genutzt



# Im 4VIERTEL sind die Mieter mobil – mit und ohne eigenes Auto passend zum Smart-City-Ansatz

Bezug  
Sommer 2023  
von 192  
Wohnungen  
und Gewerbe

Quelle: <https://4viertel.com/mobilitaet/>



EINFACH MOBIL  
Wohnen im 4VIERTEL

Jährliche  
Mobilitäts-  
pakete für zur  
Förderung  
autofreier  
Haushalte

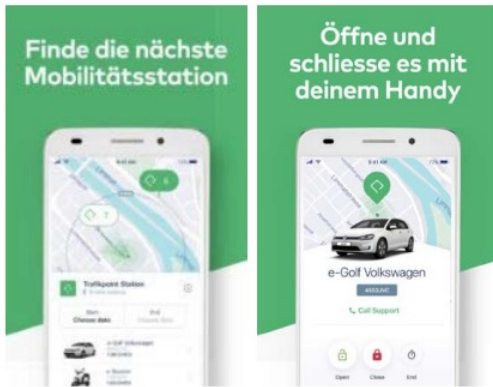
Mobilitätspakete	Einheit	Paket «mobil small»	Paket «mobil medium»	Paket «mobil large»	Paket «Parking»
Berechtigung		1,5- bis 2,5-Whg	3.5-Whg	4.5- bis 5.5-Whg	alle
Anzahl Wohnungen	Total 192	68	22	18	84
a) Parkplatz	Whg/Jahr	kein PP	kein PP	kein PP	1 PP in Tiefgarage
b) Bikesharing Nextbike	Whg/Jahr	unlimitiert (Wert 100.–)	unlimitiert (Wert 100.–)	unlimitiert (Wert 100.–)	unlimitiert (Wert 100.–)
c) Gutschein für öV-Abo (GA oder Verbund-Abo)	Whg/Jahr	200.–	300.–	400.–	0.–
d) Gutschein für Nutzung von Trafikpoint	Whg/Jahr	100.–	150.–	200.–	50.–
e) Gutschein für Veloservice bei Velo-Fachgeschäft	Whg/Jahr	25.–	50.–	75.–	0.–
Wert Leistungen (exkl. Parkplatz)	Whg/Jahr	425.–	600.–	775.–	150.–
Preis Upgrade small auf medium / medium auf large	Whg/Jahr		100.–	100.–	
Preis für Mieter	Whg/Jahr	0.–	0.–	0.–	1'800.–

Quelle: <https://4viertel.com/mobilitaet/>



## Praxisbeispiel Überbauung 4VIERTEL

- 5 E-Autos (schrittweiser Ausbau)
- 2 E-Roller
- 4 E-Bikes
- 1 Cargobike
- 2 E-Scooter (Trottinett)



Quelle: <https://4viertel.com/mobilitaet/>




Mobilitäts-  
station mit  
Sharing-  
Fahrzeugen  
und 1 App



Bild: Referenzbeispiel Ziegeleipark Horw/Kriens



## Praxisbeispiel Überbauung 4VIERTEL



### Merkblatt Mobilität Wohnen

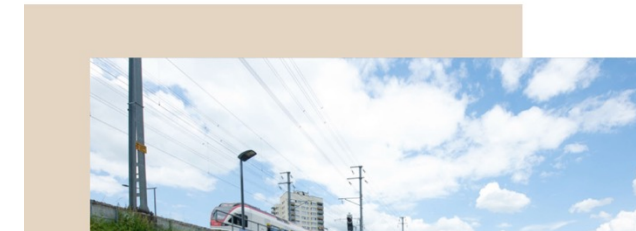
Im 4VIERTEL sind die Mieter mobil – mit und ohne eigenes Auto passend zum Smart-City-Ansatz von LuzernNord. Der Standort ist optimal gelegen, mit gutem Anschluss an die Fuss- und Velowege entlang der beiden Flüsse Reuss und Kleine Emme, direkt an der öV-Mobilitätsdrehscheibe rund um den Bahnhof Emmenbrücke und in nächster Nähe zur Autobahn nach Zürich, Basel und ins Tessin. Für 4VIERTEL besteht ein umfassendes Mobilitätskonzept. Nachfolgend werden die Massnahmen genauer erläutert.



### 4VIERTEL Mobilität

Im 4VIERTEL sind die Mieter mobil – mit und ohne eigenes Auto passend zum Smart-City-Ansatz. Der Standort ist optimal gelegen, mit gutem Anschluss an die Fuss- und Velowege entlang der beiden Flüsse Reuss und Kleine Emme, direkt an der öV-Mobilitätsdrehscheibe rund um den Bahnhof Emmenbrücke und in nächster Nähe zur Autobahn nach Zürich, Basel und ins Tessin.

Im 4VIERTEL ist smarte Mobilität Wirklichkeit.



#### MOBILITÄT Angebote

Es stehen zahlreiche  
tatsächlich  
bike op  
Takt  
ü

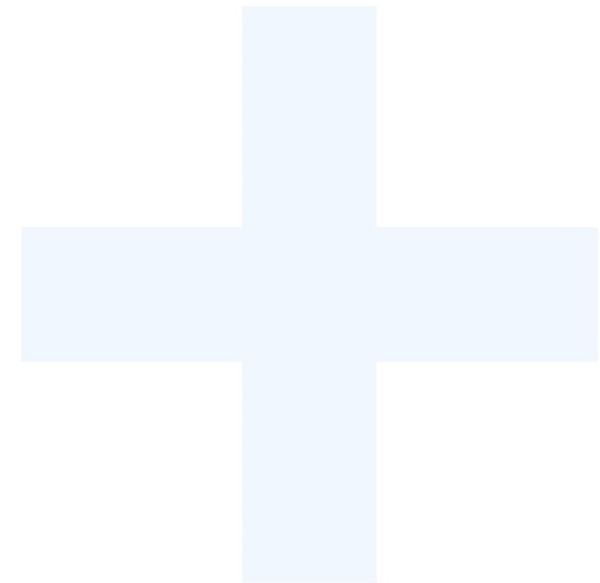
Breite  
Information:  
<https://4viertel.com/mobilitaet>

Quelle: <https://4viertel.com/mobilitaet/>



## Weitere Massnahmen

- Paketstation
- Lademöglichkeiten E-Bikes
- Lademöglichkeiten E-Roller
- Lademöglichkeiten E-Auto



Quelle: <https://4viertel.com/mobilitaet/>



# Praxisbeispiel Multimodaler Abfahrtsmonitor LuzernNord

VEOMO MOBILITY INFO

TRAM

POLLER KIRCHWEG 3 min

7

Zündorf

in 4 min

7

Benzelrath

in 4 min

7

Zündorf

in 12 min

7

Benzelrath

in 14 min

7

Zündorf

in 19 min

Im Hasental

Realschule Im Hasental

Jüdischer Friedhof Deutz

Siegburger Straße

Deutzer Hafen

POLLER KIRCHWEG

Am Schnellert

Am Grauen Stein

TÜV Rheinland

Deutzer Friedhof

Kirchweg

CAR SHARING

BMW 2er Active 3 min

Mercedes Sprinter 3 min

VW Polo 32 min

TAXI SERVICE

Taxi Deutschland 1 min

FREE NOW 3 min

Uber 10 min

SCOOTER SHARING

TIER Scooter 4 min

Bolt Scooter 4 min

BIKE SHARING

TIER E-Bike 3 min

KVB Rad 4 min

Bolt Bike 4 min

VERKEHRSLAGE

FAHRZEITEN

	ÖPNV	Auto
Flughafen	35 min	17 min
Hauptbahnhof	28 min	12 min
Bhf. Köln Messe/Deutz.	16 min	5 min

Ab Sommer 23 verfügbar für Apps, Monitore oder Websites

Bild: Referenzbeispiel <https://strabag.veomo.com>

25 luzernplus.ch

LuzernPlus  
**LUZERN**  
TICEBNE  
NETZWERK REGIONALE ENTWICKLUNG

LuzernNord  
JJJ



# Mitfahrsystem mit Anreizen für Unternehmen (Pooling)



Am 27.6.22  
durch  
LuzernPlus in  
der Schweiz  
lanciert

ummadum Punkte können bei der Coop Gruppe eingelöst werden



Quelle: <https://www.luzernnord.ch/smart-city/ummadum/>



# Ausbau öffentliches Bikesharing durch öffentliche Hand



# Fazit für Gebietsentwicklungen

- Für eine «smarte» Mobilität sind von Seiten Behörden **verbindliche Rahmenbedingungen** (Fahrtenmodell, reduzierte Parkierung usw.) notwendig.
- Es braucht ein **gemeinsames, attraktives Ziel (=Smart City)**, das die Immobilien-Eigentümer:innen und Behörden eigenmotiviert anpacken wollen.
- Es **MUSS funktionieren**. Autofrei lebende Bewohner:innen und Arbeitnehmer:innen haben hohe Erwartungen.
- **Areal-übergreifende Vernetzung ist «Köngisdisziplin»** und steht noch ganz am Anfang.
- Behörden müssen über langfristige **Mitfinanzierung des Betriebs** smarter Angebote nachdenken, analog öV-Abgeltungen.





# Velokurier-Meisterschaften in der Viscosistadt (Sept. 2022)



# Herzlichen Dank.

Gemeindeverband LuzernPlus  
Bahnhofstrasse 3a | 6030 Ebikon

Christoph Zurflüh, Gebietsmanager LuzernNord  
[luzernnord.ch](http://luzernnord.ch) | [luzernplus.ch](http://luzernplus.ch)

Das Plus  
für eine starke  
Region