

Lucerne University of
Applied Sciences and Arts

**HOCHSCHULE
LUZERN**

Wirtschaft

Durchgangsbahnhof Luzern

Luzerner Mobilitätsgespräche 2020/2020

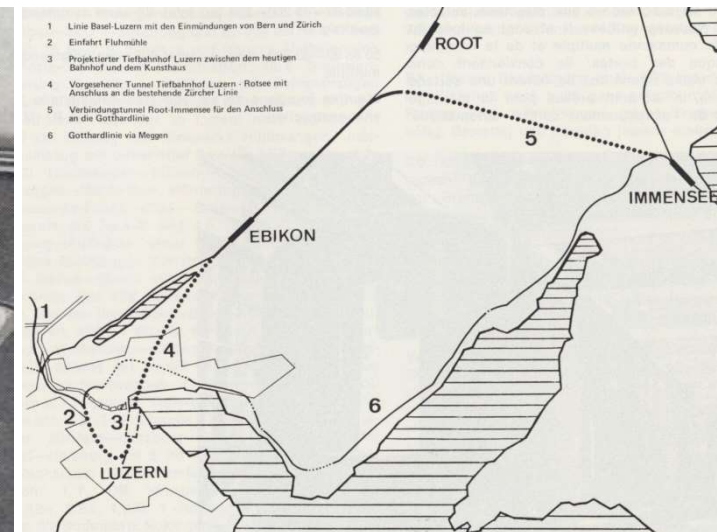
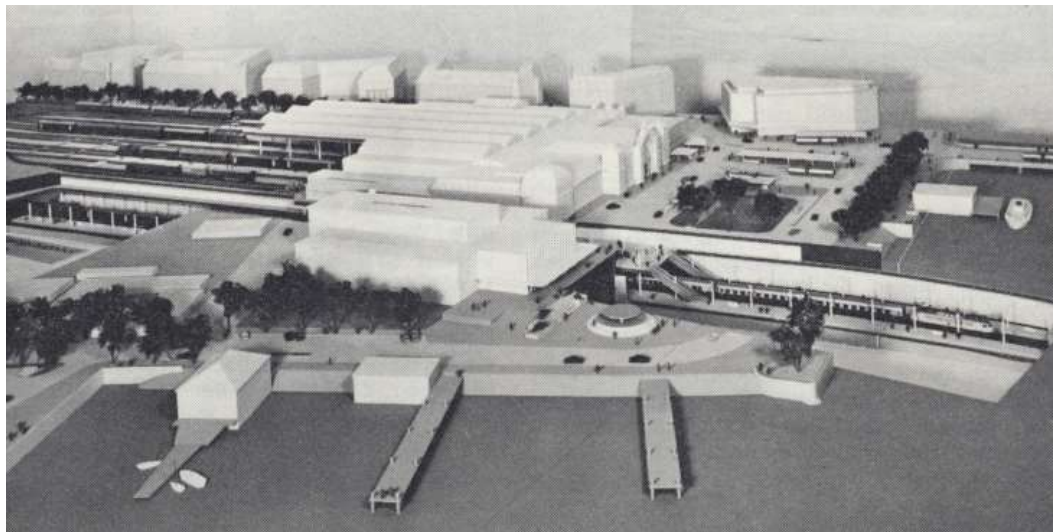


5.02.1971: Bahnhofbrand



4.06.1971: Postulat Albrecht (Stans) mitunterzeichnet von 39 NR

Aufforderung ... zuständige Instanzen zu veranlassen im Luzerner Kopfbahnhof eine Verlegung der Gotthardlinie in Tieflage und eine Untertunnelung der unteren Seebucht für die Gotthard- und Zürichlinie zu prüfen.



1973: Modell im M 1:200 (2.4 m x 5.3 m) ausgestellt in Bahnhofunterführung mit Zügen Spur N



2-gleisige Zufahrt Bahnhof Luzern = Bottleneck

1968: Banalisierung mit Stw Gütsch (Do 67)

1997: Profilerweiterung und Zugfolgezeit 2 Minuten

2024: Ersatz Stw Gütsch

1975: 316 Züge/ Tag

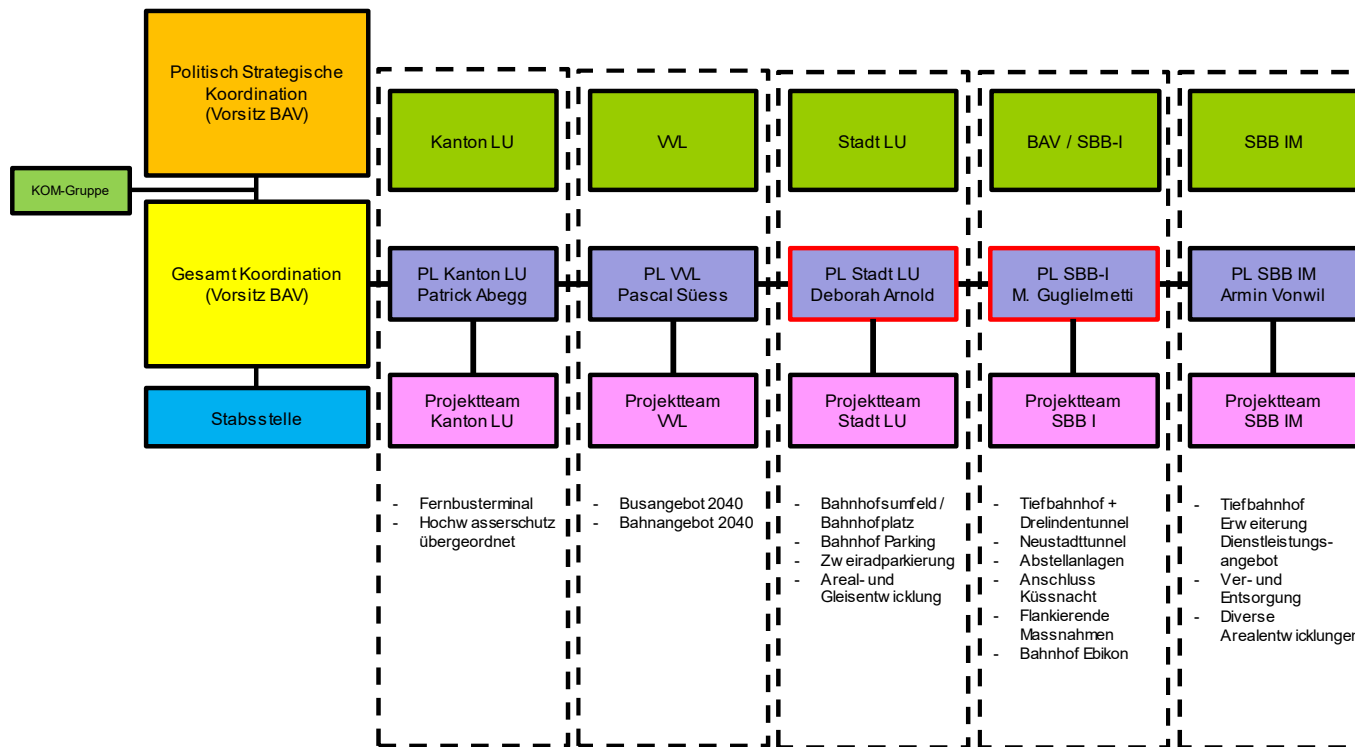
1990: 480 Züge/ Tag

2005: 550 Züge/ Tag

2020: 660 Züge/ Tag



Projektorganisation Gesamtvorhaben DBL



Agenda

Zeit	Thema
18.15	Inputreferat Massimo Guglielmetti, Projektleiter DBL, SBB I-AEP-LZ, Olten
	Inputreferat Deborah Arnold, Co-Leiterin Stadtplanung, Luzern
	Fragen/ Diskussion
19.30	Apéro
20.30	Schluss der Veranstaltung