

Willkommen in der BZ Mitte Alumni HSLU

Infrastruktur SBB
Olten, 8. Mai 2025



GASTGEBER

Fabian Rippstein Bornhövd

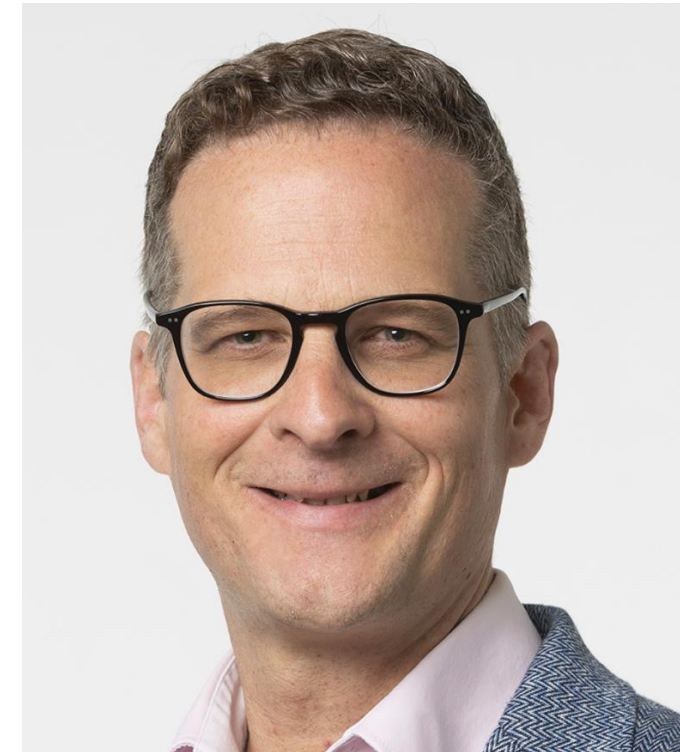
Leiter Betrieb Region Mitte seit 2023

Eintritt SBB August 1990 als Kondukteur

Div. Funktionen beim Verkauf, HR,
Kundenbegleitung, Lok- und Rangierpersonal.

Verheiratet, Vater von drei Kindern, wohnhaft im
Meierskappel LU

ÖV Manager HSLU im 2009/2010.



AGENDA

Begrüßung/Check In

Vorstellung der Betriebszentrale Mitte inkl. Film

Kultur und Werte

TMS (Traffic Management System)

Rundgang durch die BZ

Abschluss



Unsere Region Mitte
der Betriebsführung.





Die Betriebszentrale Mitte.



Unsere Region Mitte.
Betriebszentrale Mitte, Hafenbahn
und Rangierbahnhof Basel.



ZDF - Zahlen und Fakten zur Betriebsführung der Region Mitte.



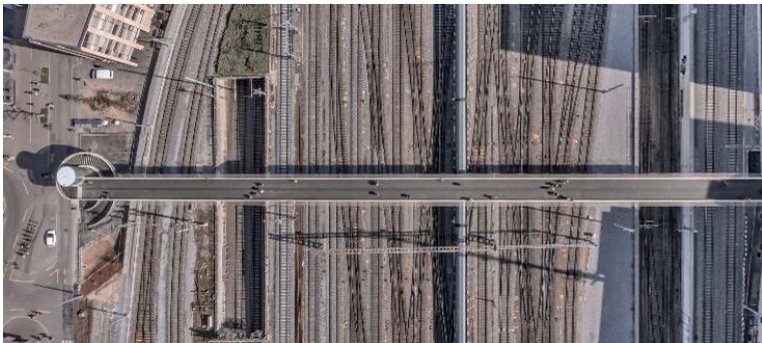
Betriebszentrale Mitte
rund 250 Mitarbeitende



Rangierbahnhof Basel RB /
Betriebsführung Rheinhäfen
rund 130 Mitarbeitende



Vier grosse Knotenbahnhöfe
Bern, Basel, Luzern und Olten mit täglich
über 400'000 Passagieren.



Streckennetz
750 km (CH 3'200 km)

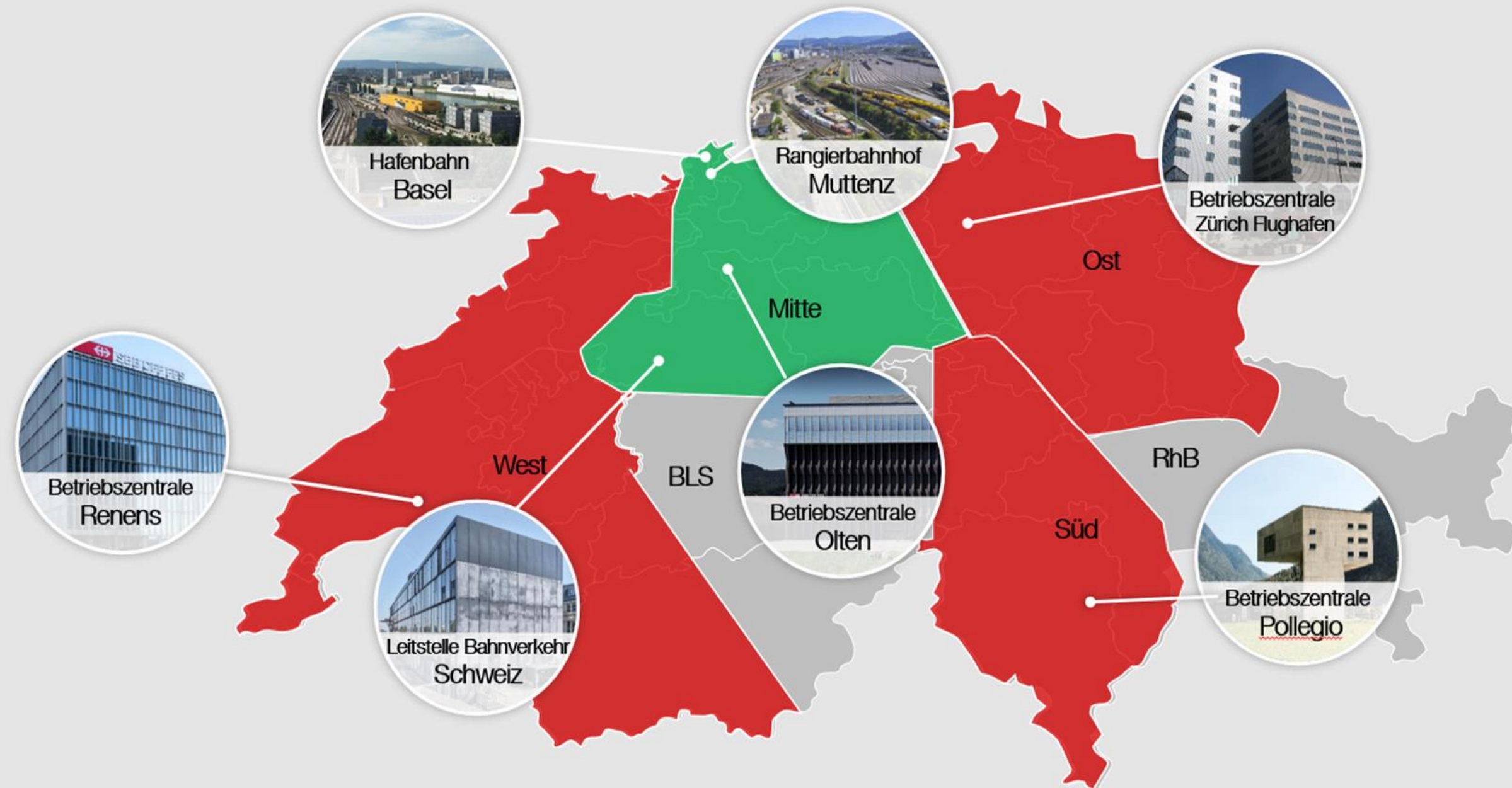


Weichen
Ca. 2850



Beide Transitachsen (Gotthard / Simplon)
führen durch die Region Mitte

Unsere Region und die weiteren Betriebszentralen.

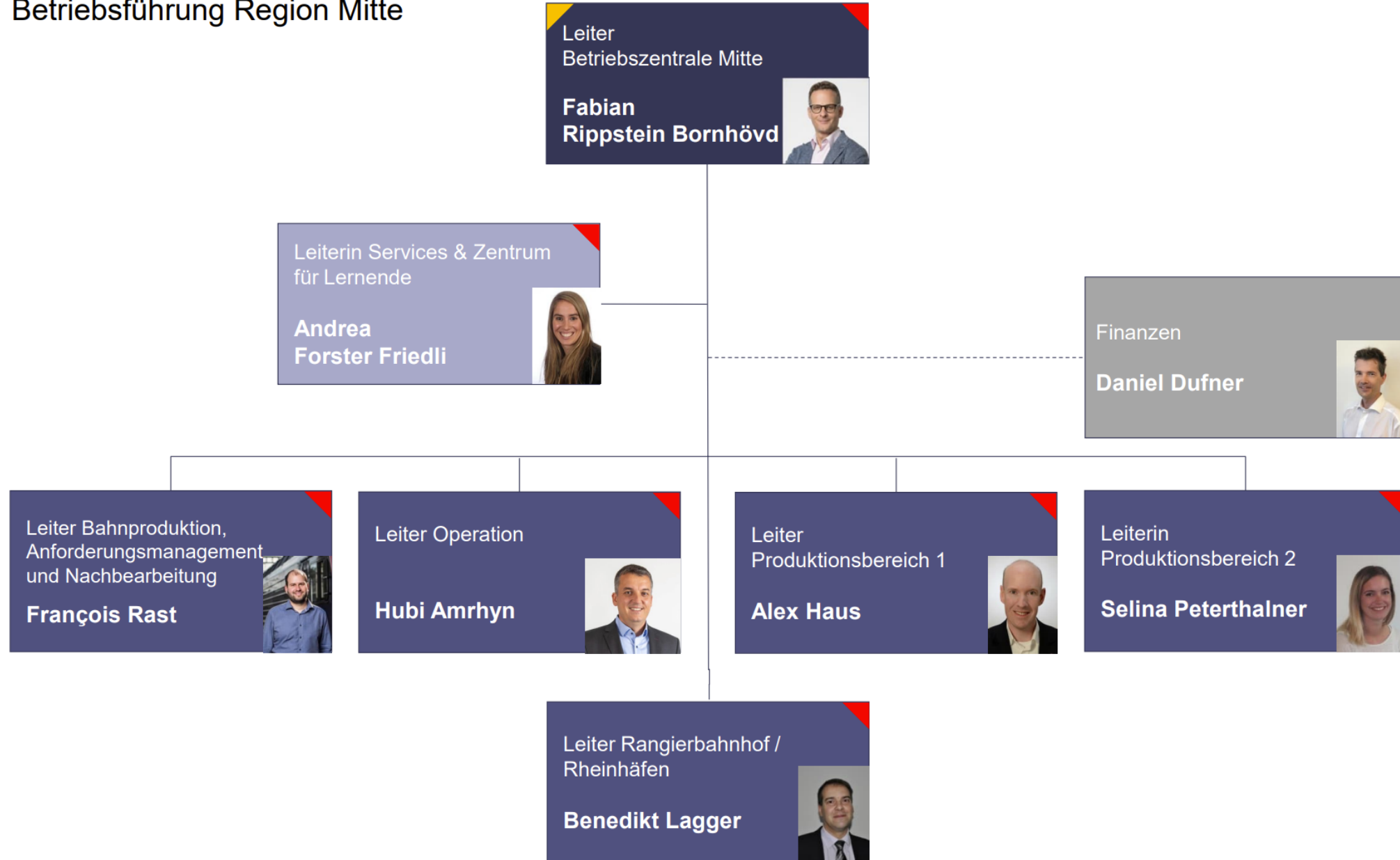


Drehscheibe Basel SBB RB / Vielfalt des Verkehrs.

Insgesamt **39** beteiligte Eisenbahnverkehrsunternehmen (EVU's).



EWLV		Transitverkehr BSRB	
Züge pro Tag	110	Züge pro Tag	270
SBB Cargo	100%	Binnentransit	21.2%
		Transit von / nach DE	68.3%
		Transit von / nach FR	10.5%



Wie werde ich Zugverkehrsleiter:in?



Entwicklungsmöglichkeiten als Zugverkehrsleiter:in in der Betriebszentrale.

Fachlaufbahn

Zugverkehrsleiter:in



Assistent:in DBV
(ADBV)



Disponent:in
Bahnverkehr (DBV)



Leiter:in Kommandoraum

Führungslaufbahn

Zugverkehrsleiter:in



Teamleiter:in



Leiter:in
Produktionsbereich



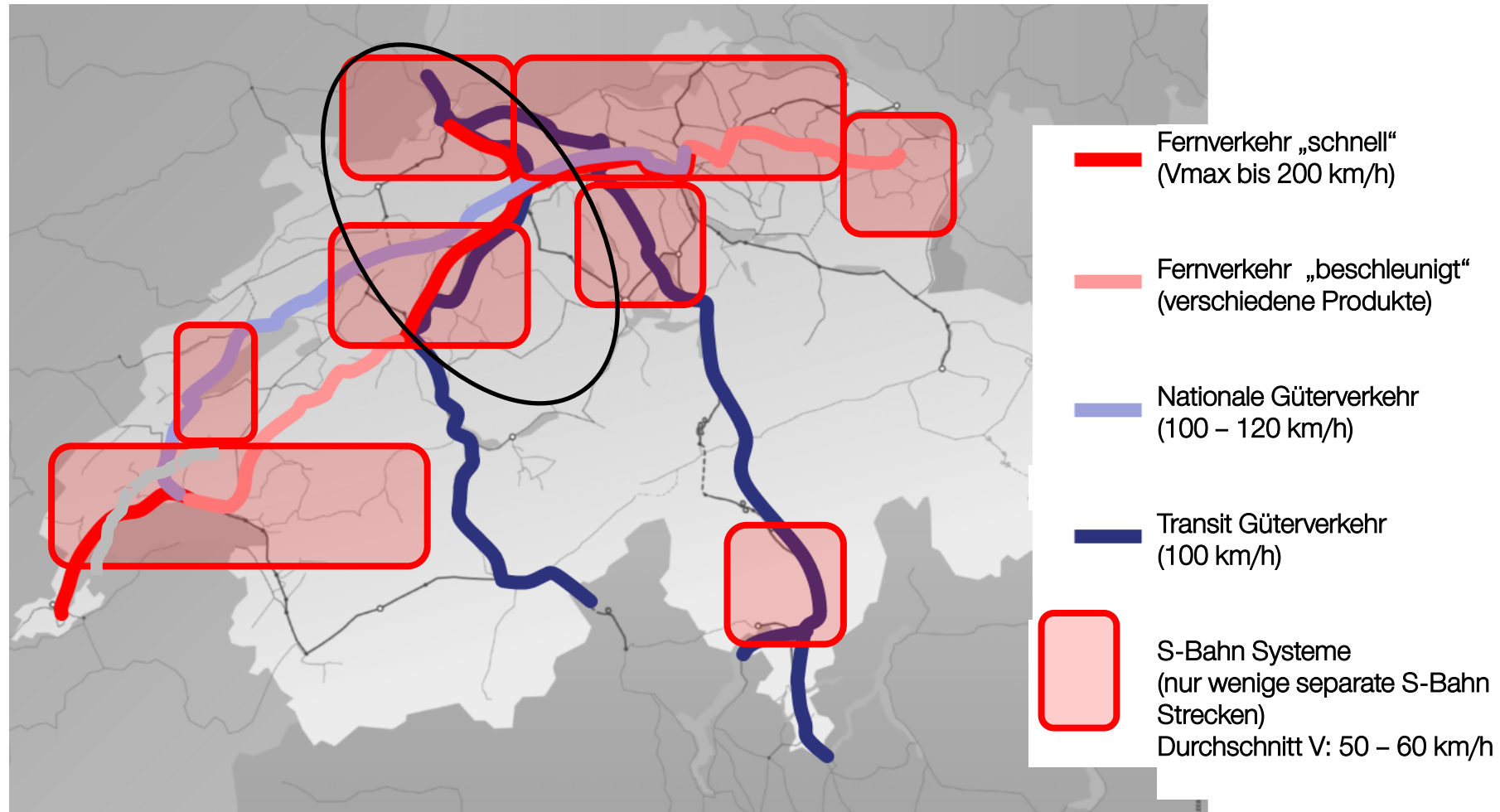
Leiter:in BZ

Herausforderungen im Bereich Personal.

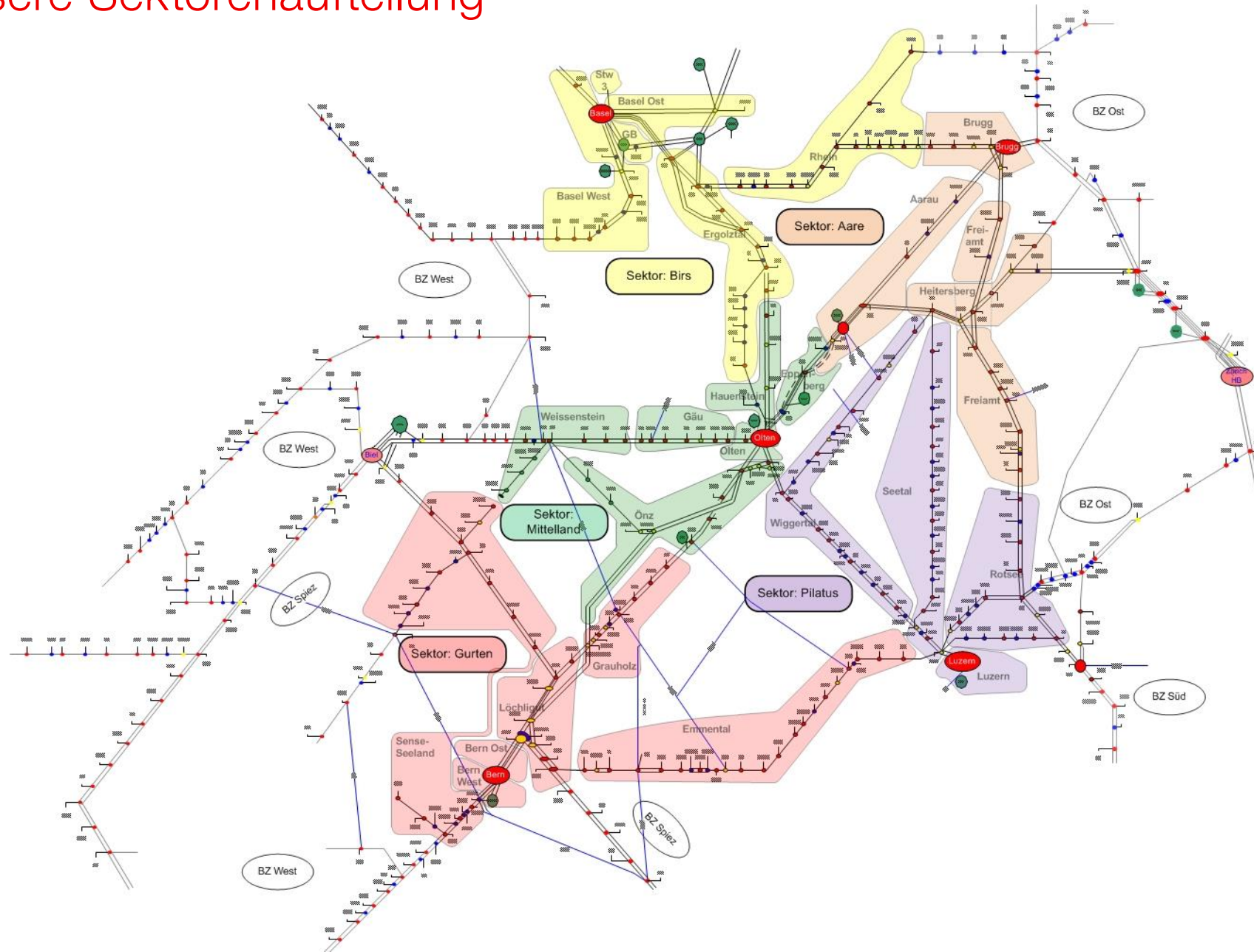


Betriebsführung Region Mitte.

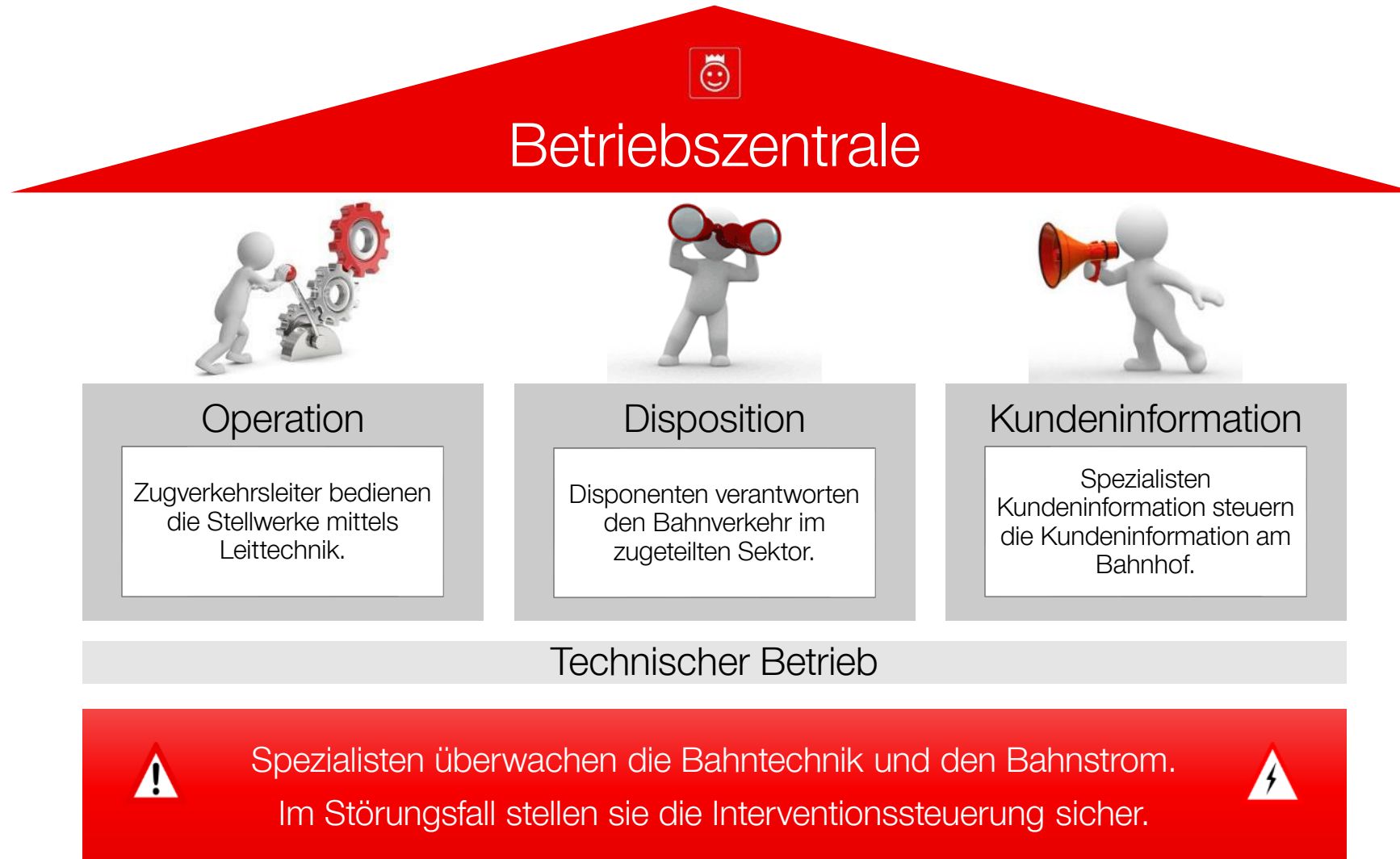
Was unsere Region so spannend macht ...



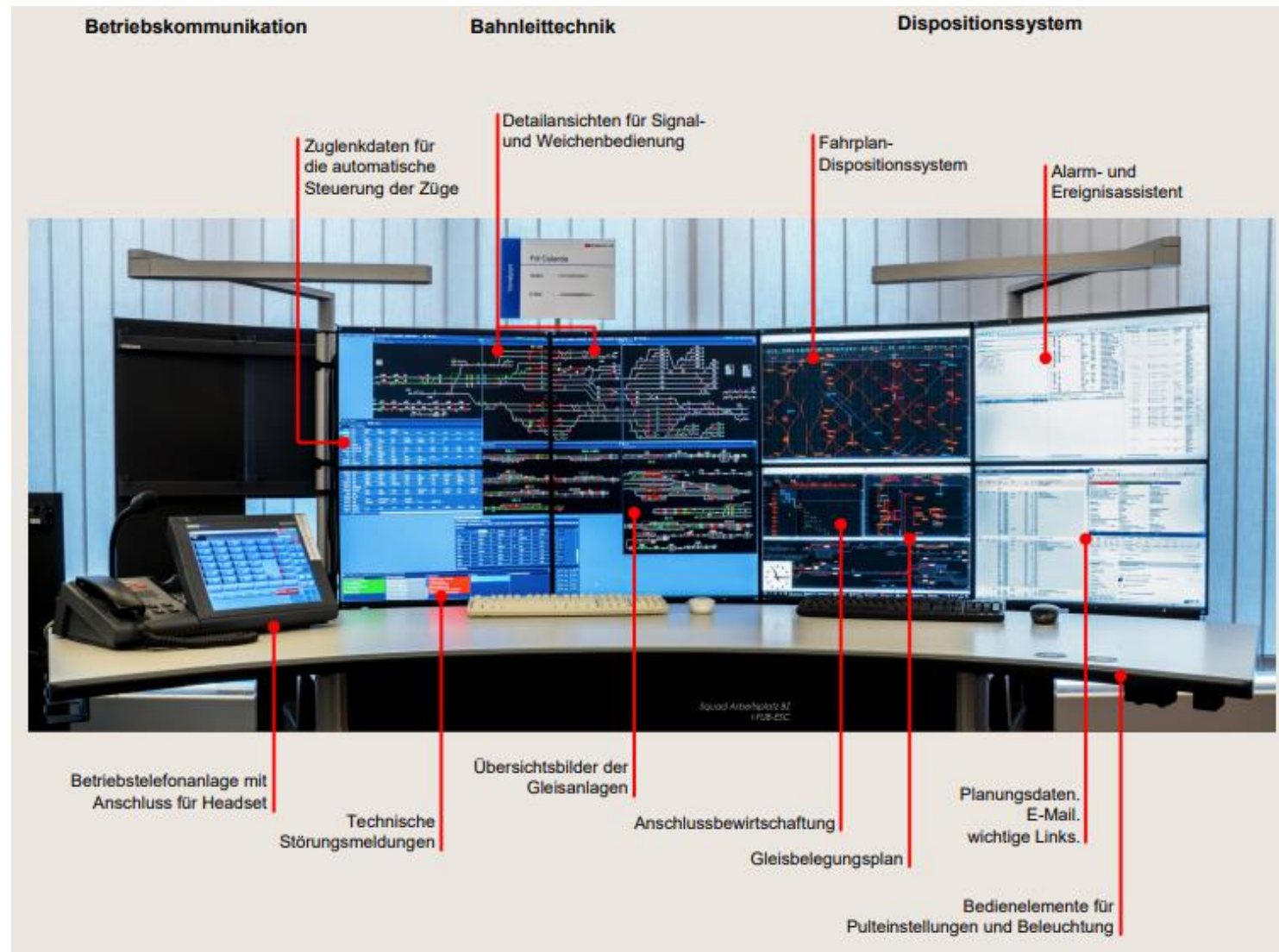
Unsere Sektorenaufteilung



Unser Erfolgsfaktor: Alles unter einem Dach



Ein ZVL-Arbeitsplatz







Arbeitsmittel III – ALEA (Alarm- und Ereignisassistent)

• 3	⚙️	6	✉️	SO	7626	Stellwerkstörung - Achszählerstörung	2759723	14:41	15:23
• 2	⚙️	5	✉️	ZUE	2176	Fahrzeugstörung - unbekannte Störung	✓ 2759521	15:06	15:17
• 2	⚙️	4	✉️	FL	32008	Fahrzeugstörung - Freni		10:25	15:14
• 11	⚙️	10	✉️	LZ		Unregelmässigkeit Fahrbahn - ZB Vmax 10km/h	2759667	12:10	15:09
• 3	⚙️	3	✉️	AMS-BS	105	Verspätung ab Vorbahn - +85'	✓	13:10	15:07
• 1	⚙️	1	✉️	BSBH	69540	Diverses - Langfristiger Fall, Kontrolle Gefahrgutganzzug		15:02	15:06
• 1	⚙️			DOTU	50858	Zugbereitstellung - von Verspätung 50857	✓	13:29	15:05

2 Massnahmen		5 Meldungen		Verständigung					
				Meldung	Ort, Bereich	Zug	Ersteller	Erstellt	
•	⚙️			Störung behoben			BZ Ost - DBV Z... 25 00 33 ADAR	15:12	
•	⚙️			CLR verständigt > Rangier vor Ort.			TCC DGL - RoMa ...tzer - 22 48 10	15:10	
•	⚙️			Aufsicht P geht vor Ort	ZUE	2176	TCC Ost - Koo Bahnhof Zürich	15:08	
•	⚙️			Störung ohne Kapazitätseinschränkung.			BZ Ost - DBV Z... 25 00 33 ADAR	15:07	
•	⚙️			Störungsbeschreibung:			BZ Ost - DBV Z... 25 00 33 ADAR	15:07	
				- Grund: Fahrzeugstörung nach beistellen vom T-Modul					
				- genauer Ort: ZUE A13					
				- Signal zurückgenommen: nein					
				- weiteres Vorgehen:					
				- Auswirkungen: Gleisänderungen					

Die Kundeninformation

KIBView - Übersicht Mittelland

Ötten Kernbereich

Eppenberg

Heidenberg

Jura

Oberaargau

Wiggertal

Striegel

Seetal

Luzern Kernbereich

AVoV suchen

Ötten

Reise	Stunde	Minuten
IC 6	13:29	Bern Thun Spiez Visp Brig 11
IC 21	13:30	Luzern Altdorf Bellinzona Lugano 12
IR 35	13:30	Altstätten Zürich HB Landquart Chur 4
IR 26	13:30	Basel SBB 9
EC	13:33	Liestal Basel SBB Hamburg-Altona 7
S20	13:35	Hammer Solothurn Biel/Bienne 1 B-D
RE	13:35	Aarau Wildegg Brugg Turgi Wettingen 3 AB
IR 35	13:36	Langenthal Burgdorf Bern 10
S29	13:36	Aarburg-O. Zofingen Brittnau-W. Sursee 11
S26	13:37	Dulliken Däniken Aarau Rotkreuz 3 CD
IC 5	13:40	Solothurn Biel/Bienne Genève-Aéroport + 8 Gruppen Sektor C
S3	13:46	Tecknau Liestal Basel SBB Porrentruy 11

Aktuelle Bauarbeiten: Fahrplanänderung zwischen Basel SBB - Laufen vom 27.03. - 31.03.23 jeweils von 23.40 - 00.45h. Prüfen Sie Ihre Verbindung im Online-Fahrplan.

Aarau

Reise	Stunde	Minuten
S14	13:26	Torfeld Suhr Unterkulm Menziken 12
S29	13:26	Otten Aarburg-O. Zofingen Sursee 5
IC 5	13:30	Otten Biel/Bienne Genève-Aéroport + 4 Gruppen Sektor C
IC 5	13:31	Zürich HB Zürich + Rorschach 3
S29	13:34	Rapperswil Wildegg Holderbank Turgi 2
IR 37	13:35	Sissach Liestal Basel SBB 4 ca. 11 Min später
S14	13:40	Torfeld Suhr Unterkulm Menziken 12
S26	13:40	Schönenwerd Däniken Otten Langenthal 5
Ohne Halt in Roggwil-Wynau.		
S14	13:42	Binzenhof Dietschberg Mühlen Schöftland 13
RE	13:45	Wildegg Brugg Turgi Baden Wettingen 2
IR 16	13:46	Otten Bern 5

Vorinformation Bauarbeiten: Fahrplanänderungen am kommenden Wochenende aufgrund von Bauarbeiten. Die Züge werden nach einem geänderten Fahrplan verkehren. Zwischen Rapperswil und Lenzburg werden Ersatzbusse verkehren.

Lenzburg

Reise	Stunde	Minuten
S23	13:27	Othmarsingen Birr Lupfig Brugg Baden 1
IR 37	13:29	Aarau Sissach Liestal Basel SBB 3 ca. 11 Min später
Nach Aarau: S23 nach Langenthal, Abfahrt 13:32, Gleis 4.		
IR 37	13:30	Zürich HB 2
S23	13:32	Rapperswil Aarau Otten Langenthal 4
Ohne Halt in Roggwil-Wynau.		
S26	13:34	Hendrichen Dottikon-D. Rotkreuz 6
S11	13:35	Aarau 3
S28	13:37	Hunzenschwil Suhr Zofingen 5
S9	13:38	Seon Nord Seon Hölwil Boniswil Luzern 7
S26	13:56	Aarau Schönenwerd Däniken Otten 4
RE	13:59	Aarau 3

Vorinformation Bauarbeiten: Fahrplanänderungen am kommenden Wochenende aufgrund von Bauarbeiten. Die Züge werden nach einem geänderten Fahrplan verkehren. Zwischen Lenzburg und Rapperswil werden Ersatzbusse verkehren.

Solothurn

Reise	Stunde	Minuten
IC 5	13:26	Grenchen Süd Biel/Bienne Lausanne 2
S21	13:32	Solothurn West Langendorf Moutier 3 E-G
RE	13:33	Biberist RBS Lohn-L. Bättelinden Bern 9
IC 5	13:34	Oensingen Otten Zürich HB 1 ca. 3 Min später
S20	13:39	Solothurn West Allmend Biel/Bienne 5
R	13:46	Baselhof Wiedlisbach Oensingen 21
R	13:46	Biberist Ost Burgdorf Hasle-R. Thun 3 E-G
RE	13:46	Biberist RBS Lohn-L. Bättelinden Bern 9
S20	13:49	Lutembach-A. Dättingen Wangen a/A Otten 1
IC 5	13:56	Biel/Bienne Neuchâtel Genève-Aéroport + 2
IC 5	14:01	Otten Zürich HB Zürich + Rorschach 1
RE	14:03	Biberist RBS Lohn-L. Bättelinden Bern 9

Vorinformation Bauarbeiten: Fahrplanänderung Grenchen Süd - Biel/Bienne, Nächste Mo/Di bis Do/Fr vom 27.03.23 bis 31.03.2023 jeweils 21.45 Uhr bis 01.10 Uhr. Prüfen Sie Ihre Verbindung im Online-Fahrplan.

Sursee

Reise	Stunde	Minuten
RE	13:27	Wauwil Nebikon Dagmersellen Otten 3
RE	13:31	Sempach-N. Rothenburg Station Luzern 1
IR 15	13:42	Luzern 1
S1	13:46	Oberkirch LU Nottwil Luzern Zug Baar 2 CD
IR 27	13:46	Zofingen Otten Liestal Basel SBB 3
S20	13:51	St. Erhard-K. Wauwil Otten Aarau Turgi 2 AB
IR 27	14:12	Luzern 1
S1	14:16	Oberkirch LU Nottwil Luzern Zug Baar 2 CD
IR 15	14:16	Zofingen Bern Genève-Aéroport + 3
RE	14:27	Wauwil Nebikon Dagmersellen Otten 3
RE	14:31	Sempach-N. Rothenburg Station Luzern 1
IR 15	14:42	Luzern 1
S1	14:46	Oberkirch LU Nottwil Luzern Zug Baar 2 CD
IR 27	14:46	Zofingen Otten Liestal Basel SBB 3
S29	14:51	St. Erhard-K. Wauwil Otten Aarau Turgi 2 AB

Luzern

Reise	Stunde	Minuten
S4	13:27	Allmend/Messe Stans Wolfenschiessen 14
IR 27	13:30	Sursee Zofingen Otten Liestal Basel SBB 4
S9	13:32	Emmenbrücke Gersag Lenzburg 3
IR 75	13:35	Rotkreuz Zürich HB Zürich + Konstanz 5
IR	13:39	Verkehrshaus Biberbrugg St. Gallen 2
S3	13:42	Allmend/Messe Alpnachstad Gierwil 14
S1	13:44	Emmenbrücke Gersag Sursee 10
S1	12:51	Ebikon Buchrain Root D4 Zug Baar 3
EC	13:54	Otten Basel SBB 7
S4	13:57	Allmend/Messe Mattenhof Horw Stans 14
RE	13:57	Malters Wolhusen Weid Menznau Willisau 5 A
RE	13:57	Malters Wolhusen Langnau Bern 5 AB

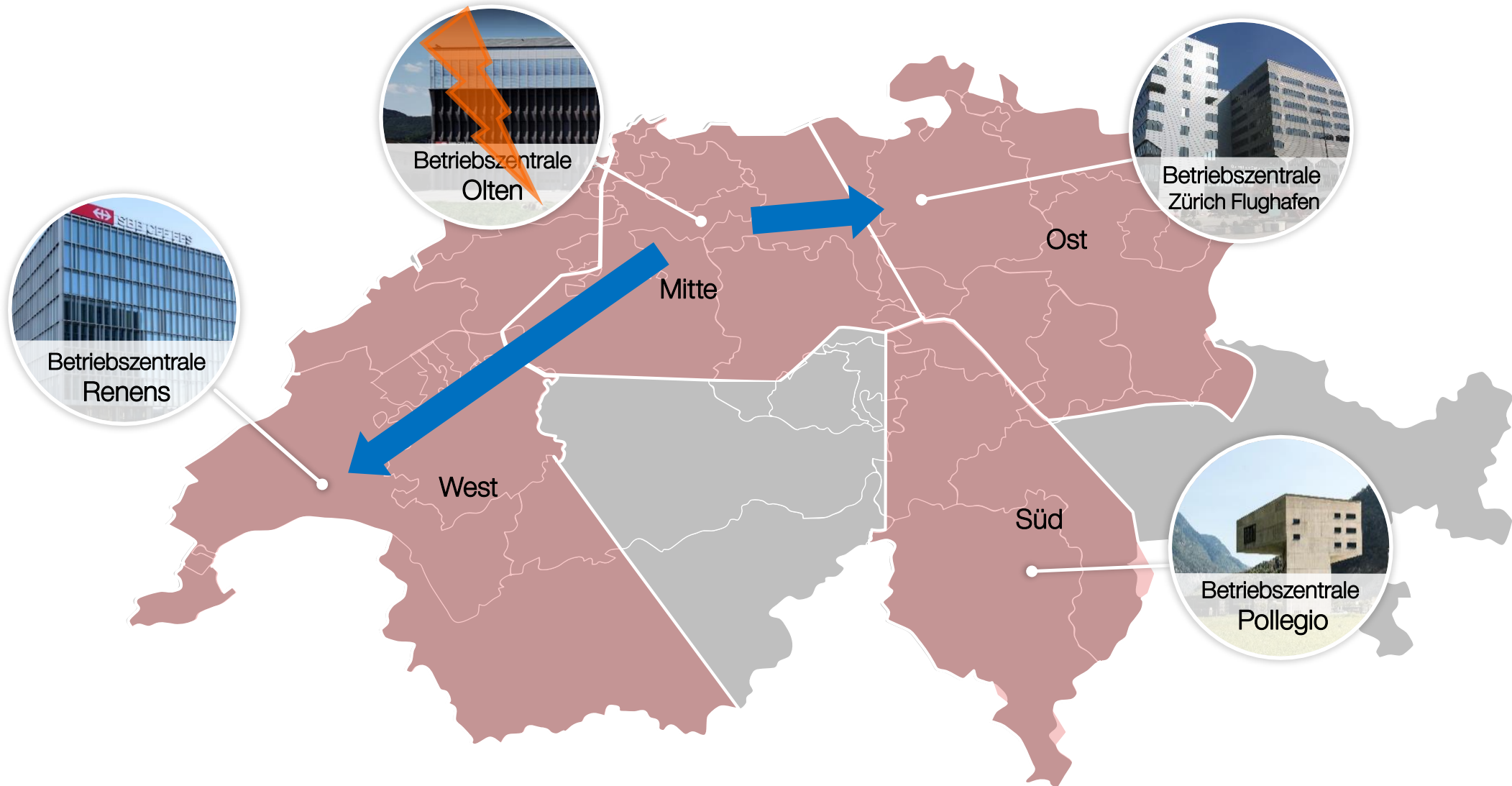
Vorinformation Bauarbeiten: Bauarbeiten im Bahnhof Luzern, Dauer vom 01.04., 18.15 Uhr bis 03.04.23, 01.30 Uhr. Bitte prüfen Sie Ihre Verbindung im Online-Fahrplan.

Versión 2.1.3 designed for Edge (1920 x 1200) by chb, © 2023

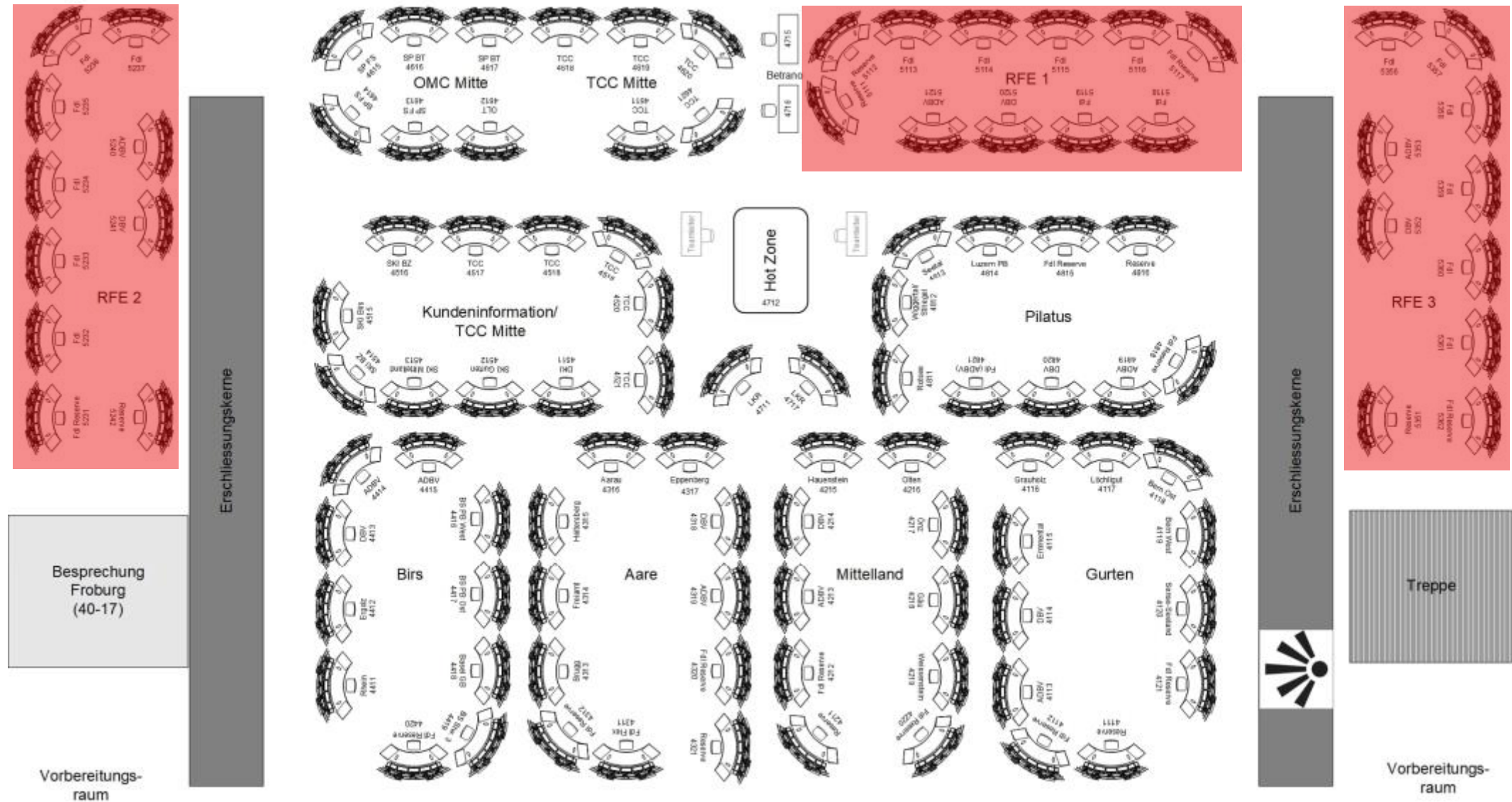
23

Unser Notfallkonzept.

Das Notfallkonzept der Betriebszentrale Mitte.



Rückfallebene.



Unsere Kultur und Werte.

Unsere Werte.



Verantwortlich

Ich übernehme Verantwortung, eigne mir Bahn-Know-how an und handle im Interesse des Ganzen. Ich stehe zu Fehlern und lerne aus ihnen. Ich bin zuverlässig.

Respektvoll

Ich pflege eine Zusammenarbeit, die von gegenseitiger Achtung geprägt ist. Ich gebe und fordere konstruktiv-kritische Rückmeldungen (Feedback). Ich wertschätze Leistungen und Ergebnisse.

Leidenschaftlich

Ich begeistere Kund:innen. Ich motiviere meine Kolleg:innen. Ich engagiere mich mit Herz für mein Unternehmen – gemeinsam sind wir die SBB, für unsere Kund:innen und die Schweiz.

Beweglich

Ich orientiere mich frühzeitig an Kundenbedürfnissen. Ich handle überlegt und rasch. Ich bin offen für Neues und gestalte mit.

Ambitioniert

Ich leiste einen wesentlichen Beitrag zum Gesamterfolg. Ich lasse nicht locker, bis gute und einfache Lösungen gefunden sind. Ich erreiche anspruchsvolle Ziele.



«Eine Region – Ein Team – Eine Kultur»

Sicherheit.

Kundenorientierung.

Zusammenarbeit – Kommunikation.



Verständnis über andere Bereiche

Kennen der Herausforderungen
Interesse zeigen

Wir wollen alle nur das BESTE für die Kund:innen

WIR gemeinsam ...

... in Sprache, Auftritt und Wirkung
... als (Leadership-)Vorbilder
... unterstützen
... ziehen am gleichen Strick

Ganzheitliches Denken

Weg von OE, Sektoren und BZ/RB - hin zu Regionen-
Denken
Blick fürs Ganze
Bereichsübergreifend

Direkte Kommunikation / Rückmeldekultur

Direkte, konstruktive Feedbacks
Offene, transparente Kommunikation

Unsere Mitarbeitenden ...

... bringen Ideen ein
... kommen zu uns / auf uns zu

Psychologische Sicherheit

wird gelebt und ist spürbar

Austausch

Kader tauschen sich proaktiv regelmässig informell aus
Kultur ist Bestandteil in unseren Gremien

Weg von der Fehlerkultur – hin zur Sicherheits- und Lernkultur.

Ich bin Teil der Sicherheits- und Lernkultur.



Sicherheit leben

Wir treffen Entscheidungen im Sinne der Sicherheit und Qualität.



Vertrauen schaffen

Wir behandeln andere respektvoll und fair und sprechen offen über Fehler.



Risiken steuern

Wir kennen unsere Risiken und handeln achtsam.



Weiterentwicklung durch lernen

Wir teilen unsere Erfahrungen über gute und schlechte Situationen und lernen daraus.

Ich reflektiere meine Arbeit selbstständig.

Ich lebe eine offene und ehrliche Meldekultur.

Ich bringe meine Ideen und Lösungsansätze im Team ein.

Ich teile meine Erfahrungen mit anderen.



Ich kann jederzeit auf das Kader der BF Region Mitte zugehen und Unterstützung holen.

Fairness Guideline.

Wichtigstes Führungsinstrument für mein Kader BF RME.

	AKZEPTIERT	EHER AKZEPTIERT	EHER NICHT TOLERIERT	NICHT TOLERIERT
Absicht des Handelns	Menschliche Fehlhandlung, keine Absicht. Eher Unachtsamkeit, Versehen oder Verwechslung. Falsche Priorität trotz bestem Wissen und gründlicher Vorbereitung.	Unvorsichtiges Handeln, Umstände und Handlungen nicht angemessen eingeschätzt. Setzt falsche Priorität aufgrund fehlenden Wissens zur Situation.	Mangelhafte Disziplin, nachlässiges Handeln. Setzt falsche Priorität aufgrund mangelnder Bemühung.	Beabsichtigter Verstoss. Schaden bewusst in Kauf genommen. Setzt bewusst falsche Priorität.
Mein Handeln im Vergleich zu anderen	In vergleichbaren Situationen hätten andere gleich gehandelt.	In vergleichbaren Situationen hätten andere wahrscheinlich gleich gehandelt.	In vergleichbarer Situation hätten andere kaum so gehandelt.	In vergleichbarer Situation hätten andere niemals so gehandelt.
Kooperation bei Ursachenfindung	Kooperativ und transparent, macht vollständige und plausible Angaben, hält keine Informationen zurück.	Kooperativ macht Angaben und teilt Informationen.	Kooperiert eher widerwillig und gibt nur zu was nachweisbar ist.	Unkooperativ, vertuscht, hält absichtlich Informationen zurück.
Häufigkeit der Unregelmässigkeiten	Hatte bisher nie oder nur sehr selten Unregelmässigkeiten.	Hatte selten Unregelmässigkeiten, aber häufiger als andere.	Hatte wiederholt Unregelmässigkeiten.	Nimmt systematisch Unregelmässigkeiten in Kauf.
Lernen aus Fehlern	Ist sich des Fehlverhaltens bewusst und zeigt auf, was er/sie daraus gelernt hat.	Ist sich des Fehlverhaltens bewusst.	Zeigt kein Interesse aus dem Vorfall zu lernen.	Wirkt unbelehrbar, zeigt keine Einsicht. Sieht Schuld primär bei anderen.

Sicherheit, Pünktlichkeit, Kundenzufriedenheit.

- Sicherheit hat immer Prio 1
- sichere, pünktliche und effiziente Bahnproduktion in der Region Mitte
- professionelle und rasche Störungsbehebung
- grösstmöglicher Kundennutzen generieren



TMS.

TMS Ziel: Einheitliche Systeme für einen optimalen Bahnbetrieb.



eine Region – ein Team – eine Kultur



Danke, merci & grazie.