

22.03.2017

13. ZIG-Planerseminar

Ein begrüntes Wohnhaus

Ramser Schmid Architekten

- 1 Ausgangslage
- 2 Gestapelte Einfamilienhäuser
- 3 Innen und aussen – Auflösung der Grenze
- 4 Tageslicht im Erschliessungsbereich
- 5 Erscheinung im Kontext
- 6 Fernblick und Dichte

1 Ausgangslage

2 Gestapelte Einfamilienhäuser

3 Innen und aussen – Auflösung der Grenze

4 Tageslicht im Erschliessungsbereich

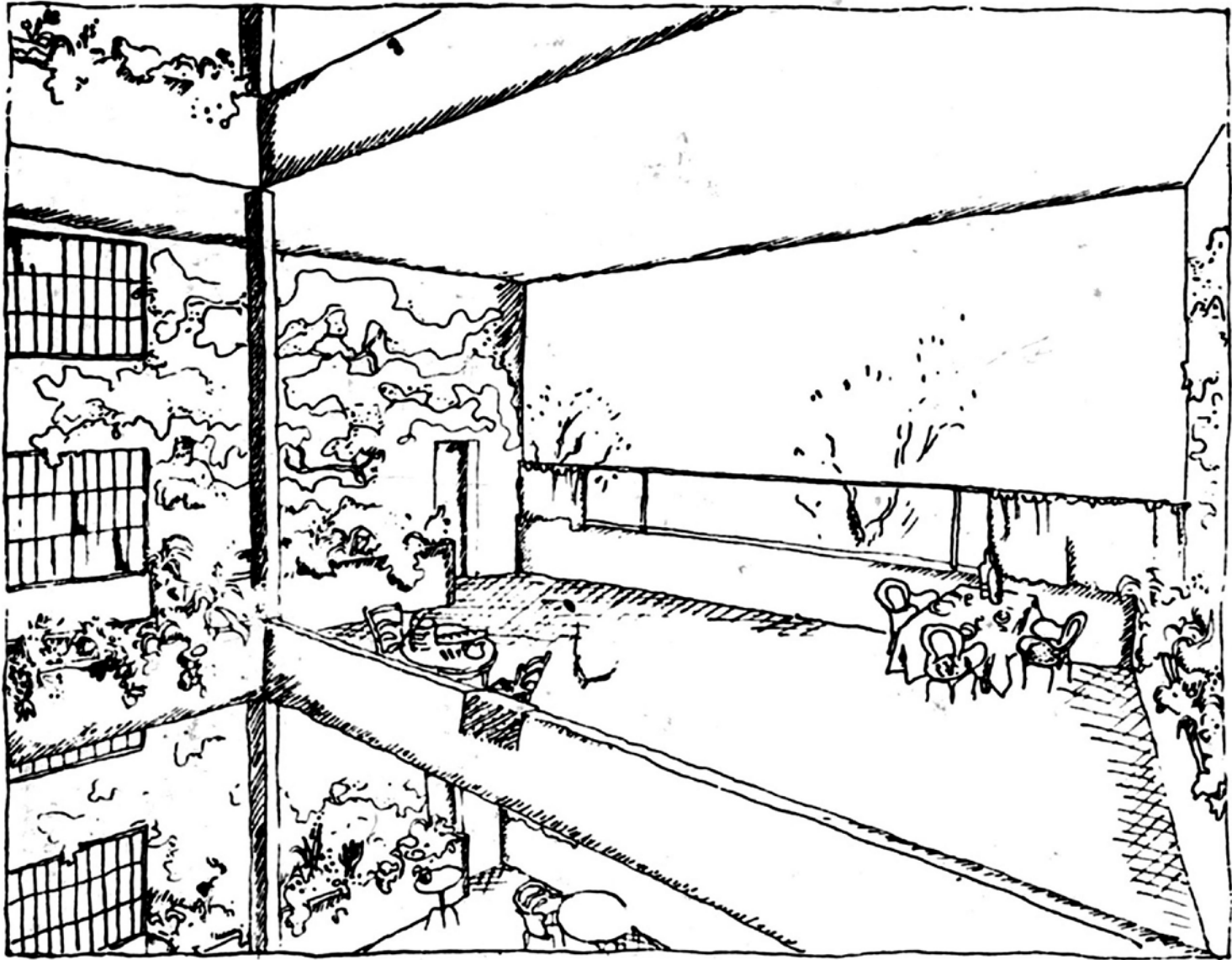
5 Erscheinung im Kontext

6 Fernblick und Dichte

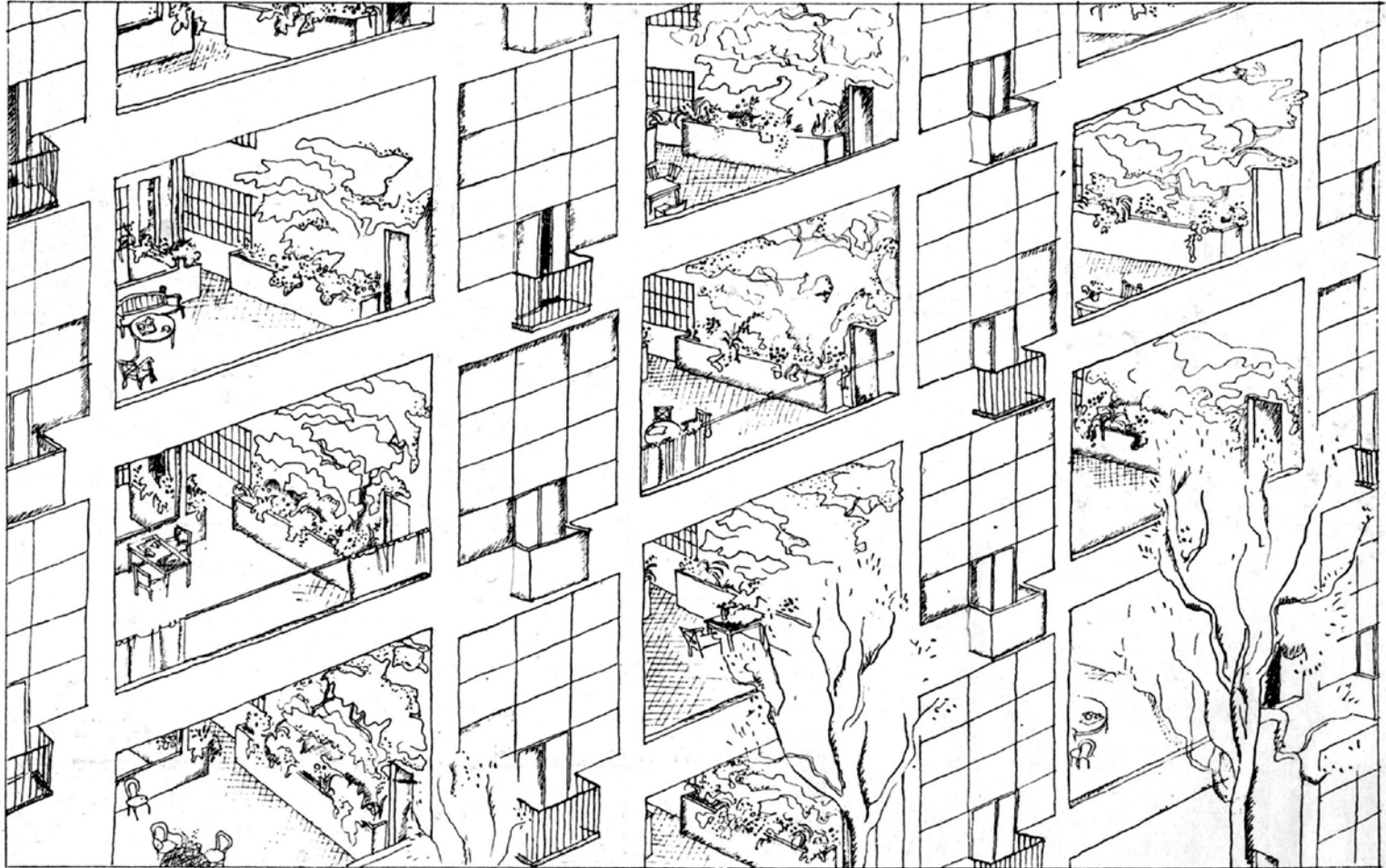


Zug Estates, *Studie Hochhaus Baufeld C*

- 1 Ausgangslage
- 2 Gestapelte Einfamilienhäuser**
- 3 Innen und aussen – Auflösung der Grenze
- 4 Tageslicht im Erschliessungsbereich
- 5 Erscheinung im Kontext
- 6 Fernblick und Dichte



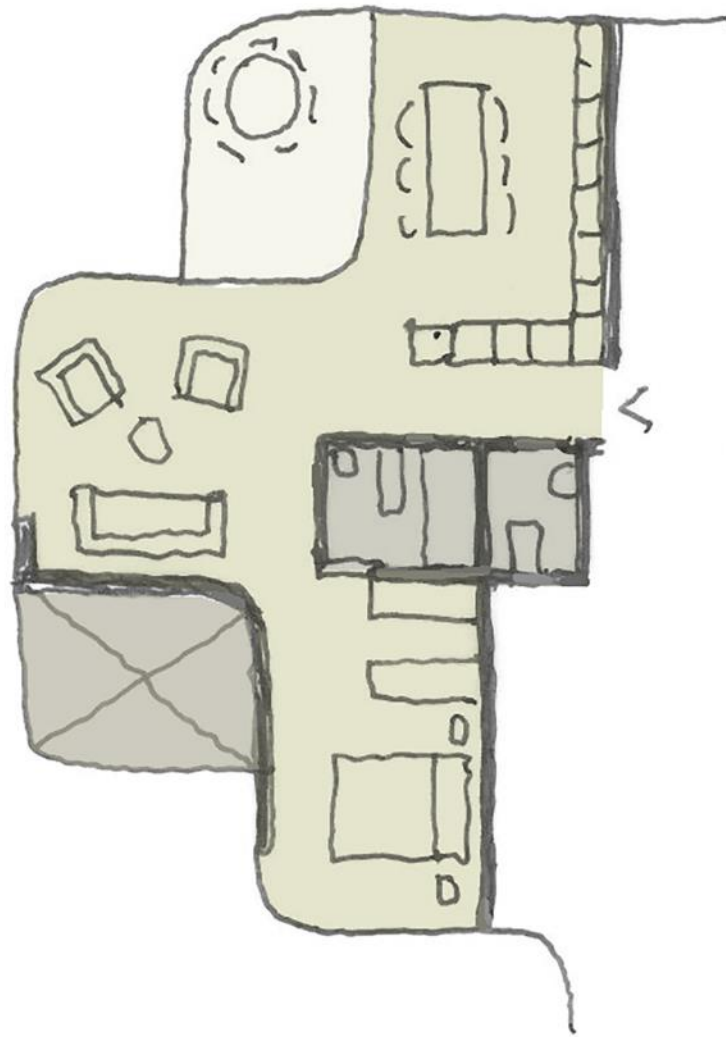
Le Corbusier, *Immeuble villas*, 1925



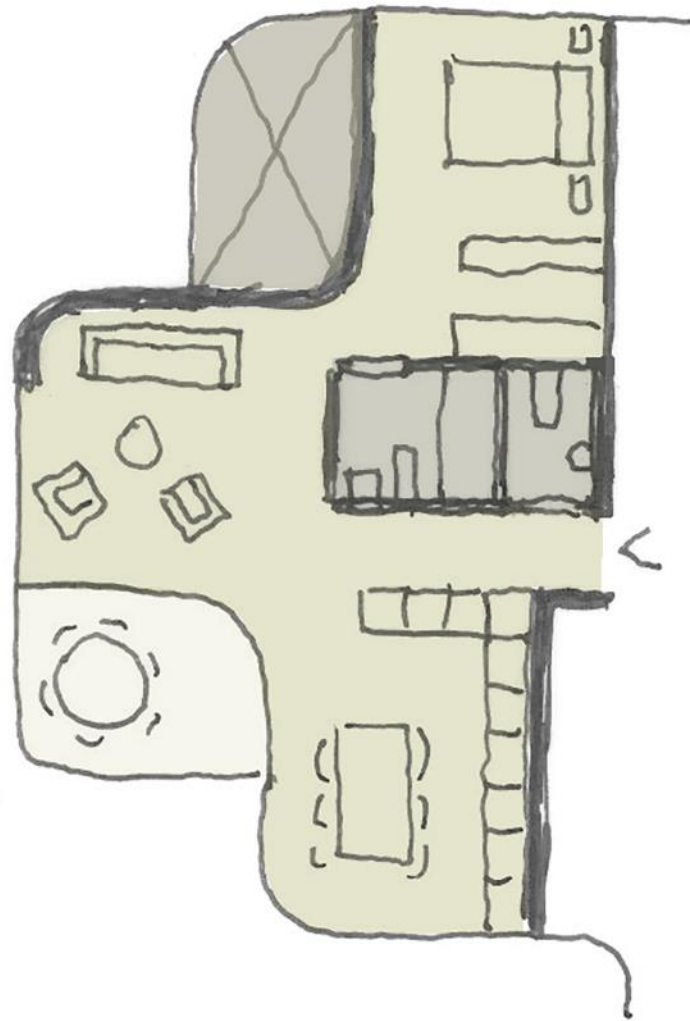
Le Corbusier, *Immeuble villas*, 1925



Wohnturm Suurstoffi, frühe Entwurfsskizze, Situationsplan



Wohnturm Suurstoffi, frühe Entwurfsskizze, Schema Etagenwohnung



Wohnturm Suurstoffi, frühe Entwurfsskizze, Schema Etagenwohnung



Wohnturm Suurstoffi, frühe Entwurfsskizze, Ansicht



Wohnturm Suurstoffi, Visualisierung aussen



Wohnturm Suurstoffi, Visualisierung überhohe Terrassen

- 1 Ausgangslage
- 2 Gestapelte Einfamilienhäuser
- 3 Innen und aussen – Auflösung der Grenze
- 4 Tageslicht im Erschliessungsbereich
- 5 Erscheinung im Kontext
- 6 Fernblick und Dichte



Richard Neutra, Moore House, Ojai, Kalifornien, 1958



Richard Neutra, Moore House, Ojai, Kalifornien, 1958



Richard Neutra, Tremain House, Montecito, Kalifornien, 1948



Richard Neutra, Nesbitt House, Los Angeles, Kalifornien, 1942



Wohnturm Suurstoffi, Visualisierung Wohnbereich



Wohnturm Suurstoffi, Visualisierung Balkon



Wohnturm Suurstoffi, Visualisierung Schlafzimmer

- 1 Ausgangslage
- 2 Gestapelte Einfamilienhäuser
- 3 Innen und aussen – Auflösung der Grenze
- 4 **Tageslicht im Erschliessungsbereich**
- 5 Erscheinung im Kontext
- 6 Fernblick und Dichte



Wohnturm Suurstoffi, Visualisierung Erschliessungsbereich



Wohnturm Suurstoffi, Visualisierung Erschliessungsbereich

- 1 Ausgangslage
- 2 Gestapelte Einfamilienhäuser
- 3 Innen und aussen – Auflösung der Grenze
- 4 Tageslicht im Erschliessungsbereich
- 5 Erscheinung im Kontext**
- 6 Fernblick und Dichte



Wohnturm Suurstoffi, Visualisierung Sommer



Wohnturm Suurstoffi, Visualisierung Herbst

- 1 Ausgangslage
- 2 Gestapelte Einfamilienhäuser
- 3 Innen und aussen – Auflösung der Grenze
- 4 Tageslicht im Erschliessungsbereich
- 5 Erscheinung im Kontext
- 6 Fernblick und Dichte



Richard Neutra, Moore House, Ojai, Kalifornien, 1958