

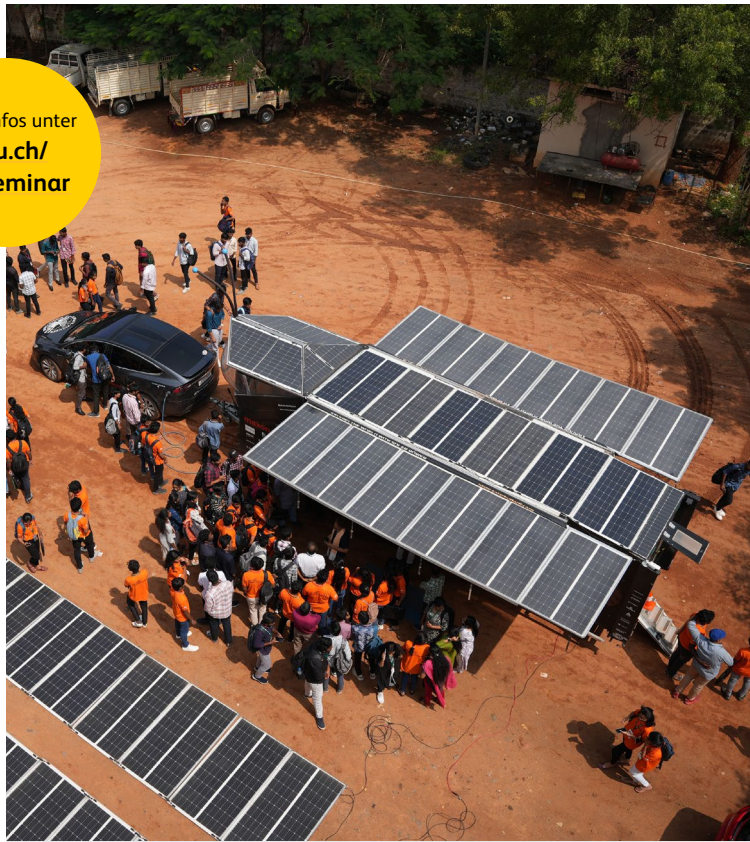


21. IGE-Seminar

Mittwoch, 12. März 2025
13:30 bis 17:30 Uhr

Technikumstrasse 21, 6048 Horw
Dr. Josef Mäder-Saal (D415), Trakt IV

Mehr Infos unter
[hslu.ch/
ige-seminar](https://hslu.ch/ige-seminar)



21. IGE-Seminar

Namhafte Referent:innen berichten über aktuelle Themen und geben einen Einblick in laufende und abgeschlossene Projekte.

Das IGE-Seminar richtet sich an ein breites Fachpublikum aus den Bereichen Architektur, Energie und Gebäudetechnik.



Adrian Altenburger
Instituts- und Studiengang-
leiter IGE, HSLU



Roger Buser
Dozent
HSLU



Marcel Imfeld
Director Modernization
Schindler Aufzüge AG



Bruno Michel
Nachhaltigkeits-Experte und
Berater, IBM Forschungslabor



Jörn Plönnigs
AI for Stainable Construction
Universität Rostock



Stefan Schneiter
Bereichsleiter Automation
Amstein + Walthert AG



Oliver Stefani
Senior Wiss. Mitarbeiter
HSLU



Roman Steffen
Mitinhaber
Trafiko AG / Trafikpoint AG



Olivier Steiger
Leiter Forschungsgruppe
HSLU



Sabine von Stockar
Leiterin Bildung & Entwicklung
Minergie

Programm

- 13:30 Uhr **Begrüssung und Einleitung**
Prof. Urs-Peter Menti, HSLU
- Künstliche Intelligenz: Grundlagen, Entwicklungen, und Anwendungen**
Dr. Bruno Michel, IBM Research
- Künstliche Intelligenz im Bau**
Prof. Dr. Jörn Plönnigs, Universität Rostock
- GA Inselspital / Digitales Testsystem DTS**
Stefan Schneider, Amstein + Walther AG
- Lightscore – Auf dem Weg zu einer evidenzbasierten integrativen Lichtbewertung**
Dr. Oliver Stefani, HSLU
- Trafikpoint – Mobilität neu gedacht**
Roman Steffen, Trafiko AG / Trafikpoint AG
- ca. 15:15 Uhr **Pause**
- 15:50 Uhr **Rechenzentren und KI – energetische Herausforderungen**
Prof. Adrian Altenburger, HSLU
- Monitoring+ bei Minergie:
Automatischer Vergleich von Plan- und Messdaten**
Sabine von Stockar, Minergie
- Low-Cost Monitoring – Bestandesbauten clever überwachen**
Prof. Dr. Olivier Steiger, HSLU
- Mit Digitalisierung nachhaltig aufwärts**
Marcel Imfeld, Schindler Aufzüge AG
- Mit dem Solar Butterfly durch Indien**
Prof. Roger Buser, HSLU
- Abschluss**
Prof. Urs-Peter Menti, HSLU
- 17:30 Uhr **Apéro**

Informationen

Kosten

Teilnahmegebühr CHF 150.–
(Bei Abmeldung bis 5 Tage vor dem Anlass
wird die Teilnahmegebühr zurückerstattet)

Für Studierende (Bachelor, Master) der
Hochschule Luzern kostenlos. Bitte bei der
Anmeldung unter Mitteilung vermerken.

Anmeldung

Bis 11. März 2025 unter hslu.ch/ige-seminar

Kontakt für Anmeldung

Hochschule Luzern – Technik & Architektur
Institut für Gebäudetechnik und Energie IGE
Franziska Rosenberg
franziska.rosenberg@hslu.ch
hslu.ch/ige

Ort der Veranstaltung

Hochschule Luzern – Technik & Architektur
Technikumstrasse 21, 6048 Horw
Dr. Josef Mäder-Saal (D415), Trakt IV

Partner

DIE PLANER.
NETZWERK FÜR ENERGIE, UMWELT UND GEBÄUDETECHNIK

Phase5

**WIR, DIE
GEBÄUDETECHNIKER**
suissetec

Goldspensoren

AFC
ENERGIE + SICHERHEIT

**an
ex**

Basler & Hofmann

CSD INGENIEURE+
VON GRUND AUF DURCHDACHT

enastra

erichkeller
Klimatechnik

HHM

ionair+
NATURALLY FRESH AIR

VELUX

wsp

Silbersponsoren

3-PLAN
...für spürbar bessere Gebäude,

4B

Abicht Gruppe
Gebäudetechnik
zukunftsicher planen

BKW
ENGINEERING
ADZ

BARCOL-AIR
by Swegon

camfil
CLEAN AIR SOLUTIONS

enerconom
Ingenieure für Gebäudetechnik

ENERHAUS
ENERGIE
INGENIEURUNG
KOHLESTOFF
NACHHALTIGKEIT

EQUA.

gde Gartenmann
Engineering

hkg.ch

NEUKOM
engineering

pep

RC KLIMATECHNIK AG

RSP
RSP BAUPHYSIK AG

SIEMENS

NNBS

Netzwerk Nachhaltiges Bauen Schweiz
Réseau Construction durable Suisse
Network Construction Sostenibile Svizzera
Sustainable Construction Network Switzerland

**WALDHAUSER
+ HERMANN** ENERGIE
HAUSTECHNIK
INGENIEURE

WOLF

Wir bedanken uns bei allen Partnern und Sponsoren für ihr Engagement.