



OSTRAL Organisation für **Str**omversorgung in **a**usserordentlichen **L**agen

Stand Vorbereitungen für eine Strommangellage

Lukas Küng, Leiter Kommission OSTRAL / Geschäftsführer Primeo Netz AG
15. März 2023, IGE Seminar, HSLU Horw

Auftrag und Organisation der OSTRAL

Massnahmenportfolio

Rückblick Winter 2022/2023

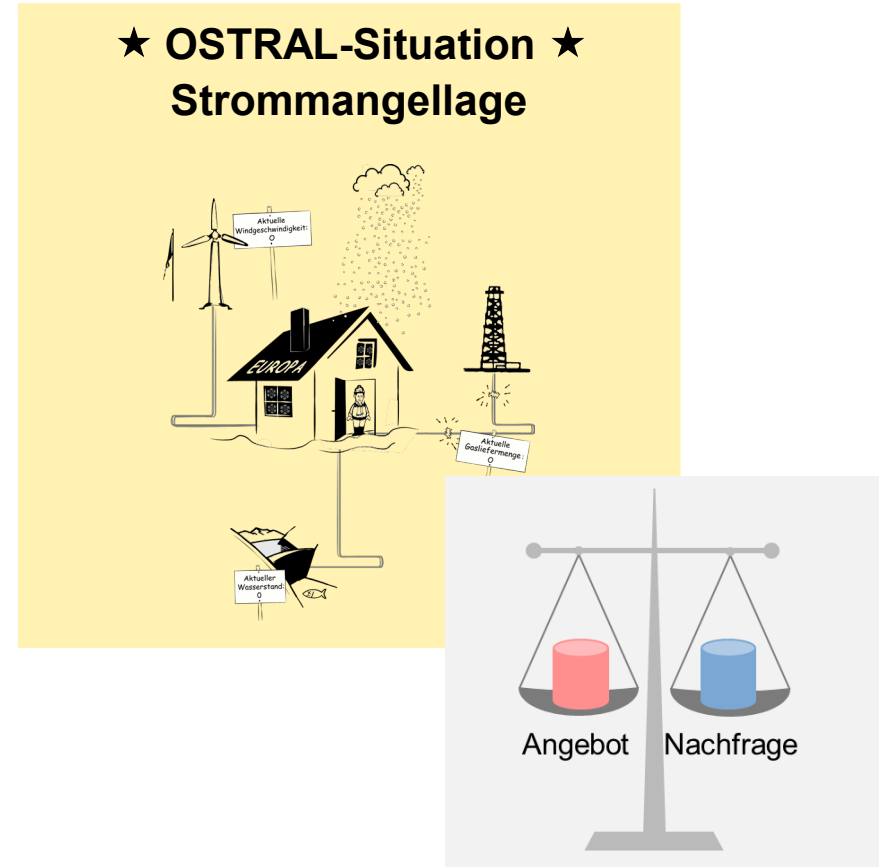
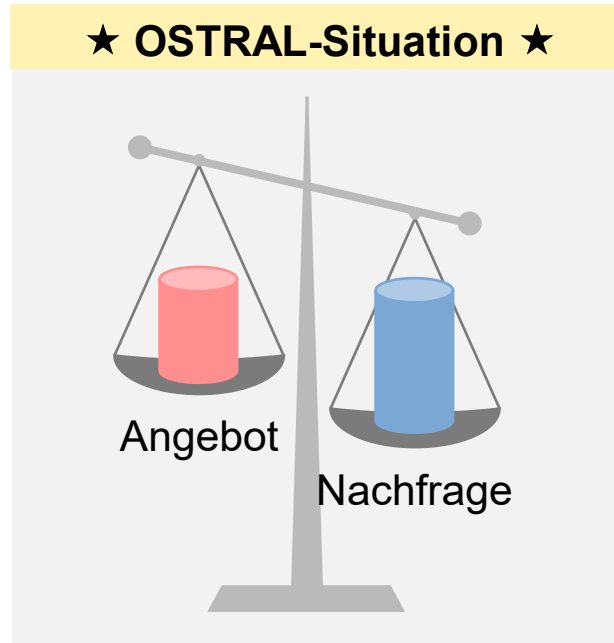
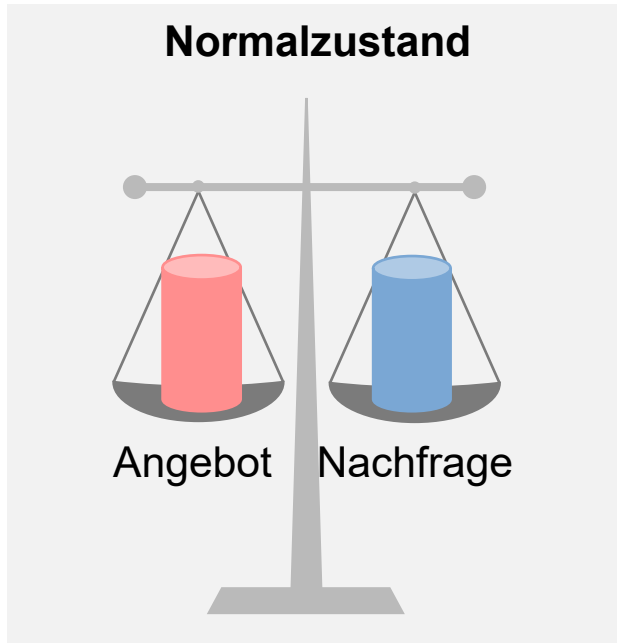
Vorbereitungen für Winter 2023/2024

Fazit

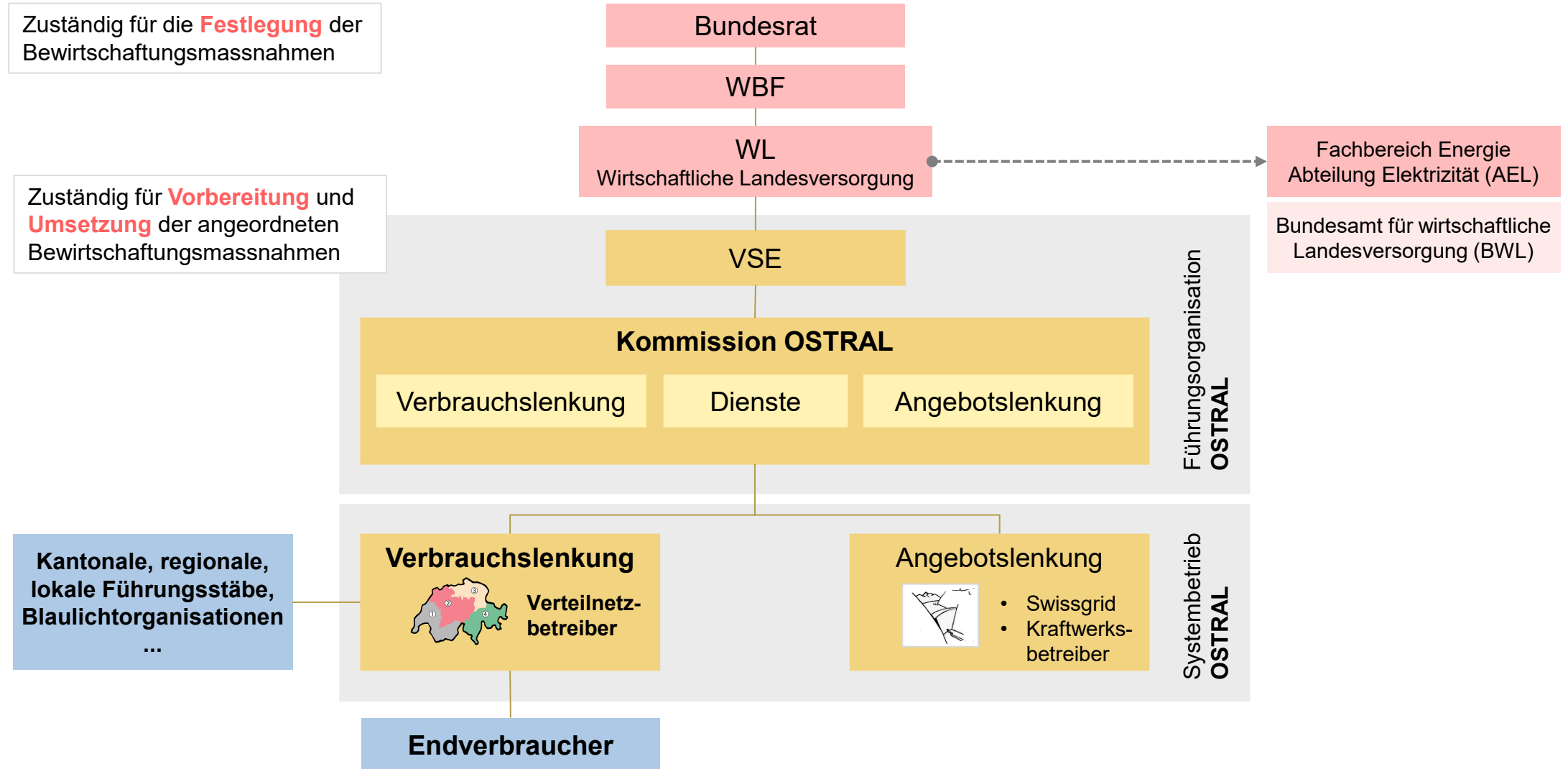
OSTRAL unterstützt die Sicherstellung der Stromversorgung auf einem tieferen Niveau während einer Strommangellage

OHNE
Bewirtschaftungsmassnahmen

MIT
Bewirtschaftungsmassnahmen



Die OSTRAL Organisation in der Übersicht für die Vorbereitungs- und Bewirtschaftungsphase



Massnahmenportfolio der Verbrauchslenkung

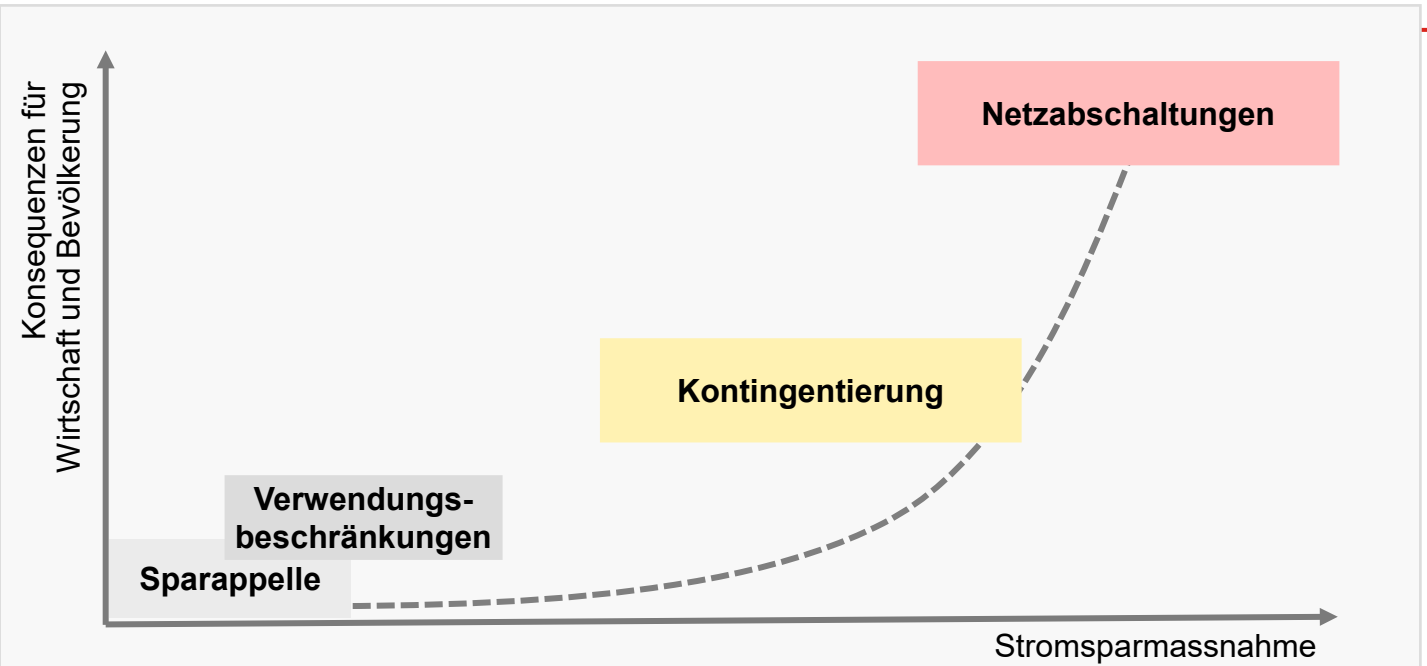
Die Massnahmen können einzeln oder in Kombination in Kraft gesetzt werden

Bereitschaftsgrad 2

Sparappelle

Bundesbehörden richten Sparappelle über Medien an die Bevölkerung :

- Einfach und jederzeit ohne Gesetzesanpassungen möglich
- Für alle Verbraucher noch **auf freiwilliger Basis**



Bereitschaftsgrad 4

Verbote und Verwendungsbeschränkungen

Um Energie zu sparen werden nicht absolut notwendige, energieintensive Anwendungen, Aktivitäten und Dienstleistungen **durch den Bundesrat eingeschränkt oder verboten**.

Dazu könnten u.a. folgende Einrichtungen gehören: Sauna, Klimaanlage, Rolltreppen, Schaufensterbeleuchtungen usw.



Kontingentierung

Alle **Grossverbraucher sind dazu verpflichtet** eine angeordnete Energiemenge einzusparen, um Netzabschaltungen möglichst zu vermeiden.

Grossverbraucher sind Endverbraucher mit einem Jahresverbrauch > 100'000 kWh, gemäss Artikel 11 StromVV, unabhängig davon, ob sie vom Netzzugang Gebrauch machen.

Rotierende Netzabschaltungen

Zwei Stufen von Netzabschaltungen sind vorbereitet:

-  **4h** Unterbruch, **8h** Versorgung für jedes Teilgebiet
-  **4h** Unterbruch, **4h** Versorgung für jedes Teilgebiet

Test Kontingentierungsprozess

Prüfen von Abläufen und Organisation bei den Verteilnetzbetreibern (VNB)

- Sind die VNB bereit, die Bewirtschaftungsmassnahme Kontingentierung während einer Strommangellage zeitnah umzusetzen?

Umsetzung durch alle VNB mit Grossverbrauchern im eigenen Netzgebiet.

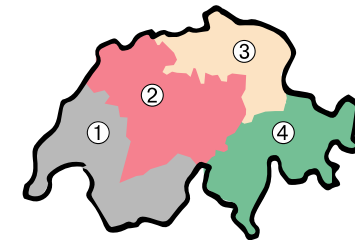


Test Netzabschaltungen

Prüfen der Abschaltpläne:

- Sind die Abschaltpläne gemäss Vorgaben vorbereitet und verfügbar?
- Sind die VNB bereit, die Bewirtschaftungsmassnahme Netzabschaltungen während einer Strommangellage zeitnah umzusetzen?

Umsetzung durch VNB mit aktiven Aufgaben bei Netzabschaltungen.





The screenshot shows the website of the Swiss Federal Council (Der Bundesrat). The header includes the Swiss flag and the text 'Schweizerische Eidgenossenschaft', 'Confédération suisse', 'Confederazione Svizzera', and 'Confederaziun svizra'. Below the header is a navigation bar with tabs for 'Bundesrat', 'Bundespräsidium', 'Departemente', 'Bundeskanzlei', 'Bundesrecht', and 'Dokumentation'. The main content area displays a breadcrumb trail: 'Startseite > Dokumentation > Medienmitteilungen > Energie: Massnahmen für den Fall einer Strommangellage gehen in Vernehmlassung'. The title of the press release is 'Energie: Massnahmen für den Fall einer Strommangellage gehen in Vernehmlassung'. The text of the press release states: 'Bern, 23.11.2022 - Der Bundesrat hat an seiner Sitzung vom 23. November 2022 die Bewirtschaftungsmassnahmen für den Fall einer schweren Strommangellage zur Kenntnis genommen. Die Verordnungsentwürfe, die Verwendungsbeschränkungen und Verbote, Sofortkontingentierung, Kontingentierung sowie Netzabschaltungen regeln, gehen bis zum 12. Dezember 2022 in eine verkürzte Vernehmlassung.'

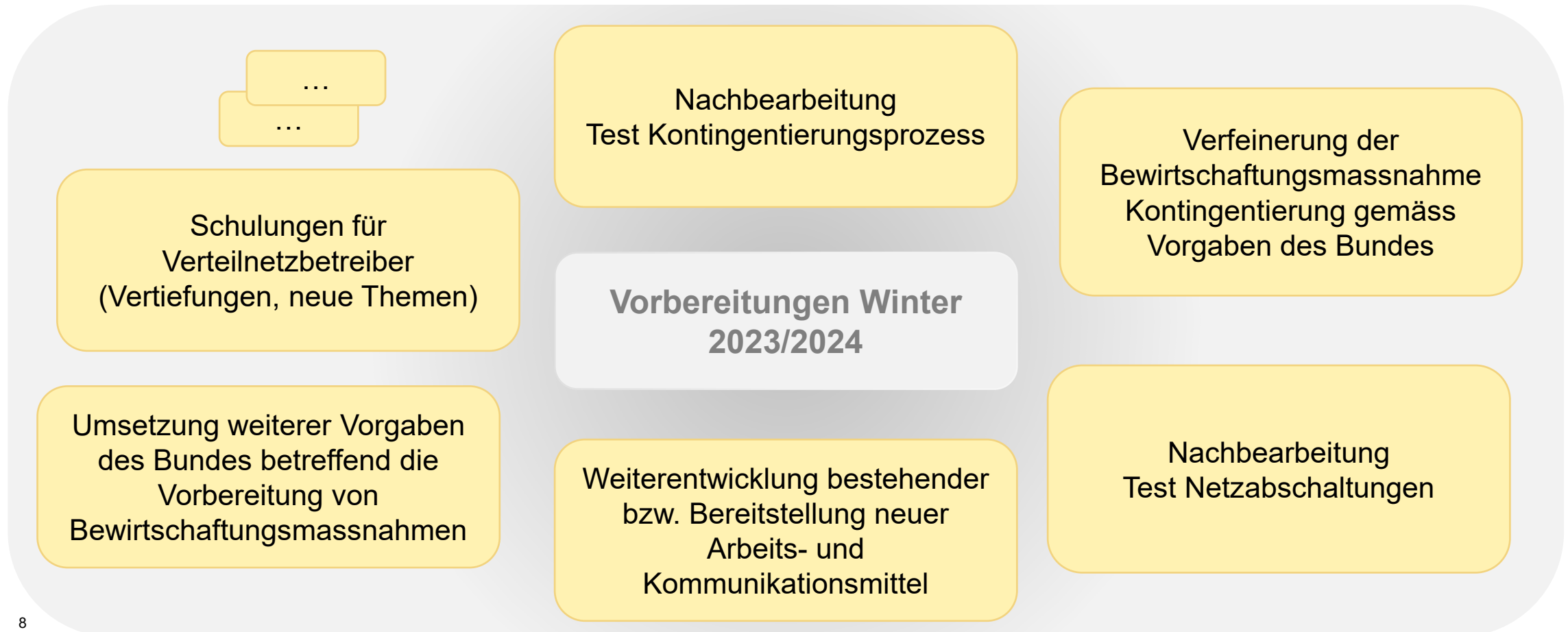
Der Bundesrat hat die folgenden Entwürfe in Vernehmlassung gegeben:

- Verordnung über **Verbote und Beschränkungen der Verwendung** elektrischer Energie
- Verordnung über die **Kontingentierung** elektrischer Energie
- Verordnung über die **Sofortkontingentierung** elektrischer Energie
- Verordnung über die **Abschaltungen von Stromnetzen** zur Sicherstellung der Elektrizitätsversorgung

Vorbereitungen für Winter 2023/2024

Laufende Überprüfung und Sicherstellung der Bereitschaft OSTRAL

Die von der wirtschaftlichen Landesversorgung vorgegebenen und von der OSTRAL vorbereiteten Bewirtschaftungsmassnahmen werden laufend überprüft, getestet, optimiert und weiterentwickelt.



Informationen zur Versorgungslage werden von Bundestellen bereitgestellt und publiziert

Bundesamt für wirtschaftliche Landesversorgung BWL

Schweizerische Eidgenossenschaft
Confédération suisse
Confederazione Svizzera
Confederaziun svizra

Bundesamt für wirtschaftliche Landesversorgung BWL

Wirtschaftliche Landesversorgung

Themen

Dokumente

Kontakt und Dienstleistungen

Aktuell

Die Versorgungslage der Schweiz

Wie steht es um die Versorgung der Schweiz mit lebenswichtigen Gütern und Dienstleistungen?

Antworten der wirtschaftlichen Landesversorgung

Antibiotika

Versorgungslage

Arzneimittel

Gasreserve

Energie

<https://www.bwl.admin.ch/bwl/de/home.html>

Bundesamt für Energie BFE

Energiedashboard Schweiz

Übersicht Strom Gas Preise Wetter

Versorgungslage angespannt !

Die Stromversorgung ist gewährleistet. Die Stromversorgung ist gewährleistet. Tragen Sie zur Versorgungssicherheit der Schweiz im Winter bei und vermeiden Sie Energieverschwendung, indem Sie unsere [Energieeinsparungstipps](#) einhalten.

Versorgungslage angespannt !

Die Versorgung mit Erdgas ist gewährleistet. Lassen Sie dennoch Ihre Heizanlage und den Boiler warten. Tragen Sie zur Versorgungssicherheit der Schweiz im Winter bei und vermeiden Sie Energieverschwendung, indem Sie unsere [Energieeinsparungstipps](#) einhalten.

STROM

Täglicher Verbrauch
Sowie verbrauchte die Schweiz gestern mit Speicherkapazität

207 GWh pro Tag

Tägliche Produktion
Sowie produzierte die Schweiz gestern

196 GWh pro Tag

Speicherfüllstand der Seen
Sowie ist in den Speichern noch vorhanden

51.9 %

Import Sowie Strom fossil gestern in die Schweiz	Export Sowie Strom fossil gestern aus der Schweiz
66 GWh pro Tag	85 GWh pro Tag

Erreichung Strom Sparziel
Sowie hat die Schweiz vom Energieziel bereits erreicht

35.9 % (Jahres-10.2022)

Quelle: BFE, ENTSO-E, Swissgrid

GAS

Aktueller Nettoimport
Sowie importierte die Schweiz vor 2 Tagen

-26 GWh Schweizer

Monatlicher Nettoimport
Sowie importierte die Schweiz monatlich

4'295 GWh Aktivieren

Gasfüllstand EU
Sowie ist in den Gaspipelines der EU noch vorhanden

63.7 %

Erreichung Gas Sparziel
Sowie hat die Schweiz vom Energieziel bereits erreicht

115.9 % (Jahres-10.2022)

Quelle: ENTSO-E, IGGH, Bundesamt für Energie, Swissgas

WETTER

Tagsmitteltemperatur gestern
Sowie betrug die Tagesmitteltemperatur gestern im Schweizer Durchschnitt

6.7 °C

Tagsmitteltemperatur in 6 Tagen
Sowie sind die Tagesmitteltemperatur in 6 Tagen im Schweizer Durchschnitt betragen

-0.4 °C

Heizgradtage Gemeinden
Je kommunal eingeteilt die Gemeinde ist, desto höher der Bedarf an Heizenergie

Diese Daten sind zur Zeit noch nicht verfügbar

Quelle: MeteoSchweiz

<https://energiedashboard.admin.ch/dashboard>

9 15.03.2023 OSTRAL Stand Vorbereitungen Strommangellage -19. IGE Seminar

Wesentlichen Abgrenzungen bezüglich Stromversorgungssicherheit (ohne Aufsichtsfunktionen) zwischen BFE, Energiewirtschaft, EICom und BWL.

Energiepolitik / Energieperspektiven	Stromversorgung	Gefährdung der Versorgungssicherheit	Strombewirtschaftung
<p>Energiepolitische Grundlagen für langfristige Versorgungssicherheit von Energie</p>	<p>Bereitstellung und Übertragung von Strom</p>	<p>Sichere und erschwingliche Versorgung mit Elektrizität trotz der Vorkehrungen der Unternehmen der Elektrizitätswirtschaft mittel- oder langfristig erheblich gefährdet</p>	<p>Drohende oder bereits eingetretene, langandauernde Mangellage, welche die Wirtschaft nicht selbst beheben kann</p>
<p>BFE erarbeitet Energieperspektiven und energiepolitische Massnahmen (Gesetze und Verordnungen) zuhanden BR und Parlament</p>	<p>Energiewirtschaft (Strombranche) zuständig für:</p> <ul style="list-style-type: none"> - ausreichende Verfügbarkeit - Technisch sichere und leistungsfähige Versorgungssysteme 	<p>EICom unterbreitet BR konkrete Vorschläge für Massnahmen</p> <ul style="list-style-type: none"> - Strat. Netzausbau - Ausbau Erzeugung - Steigerung Effizienz 	<p>WBF Vorschlag an BR betr. Massnahmen nach Art. 28 LVG</p> <p>BR setzt VEB (Verordnung über die Elektrizitätsbewirtschaftung) in Kraft</p>
EnG	EnG/StromVG	StromVG	LVG

Hinweis:
Die «VEB» wurde abgelöst durch die «Bewirtschaftungsverordnungen Elektrizität».

Quelle:
«Zuständigkeiten im Bereich der Stromversorgungssicherheit»
Bericht zu Handen der UREK-N
Bundesamt für Energie, 11. Januar 2017

Vorbereitungen der OSTRAL Organisation sind seit Jahren am Laufen und **weit fortgeschritten**.

Mithilfe der Durchführung von **Übungen und Tests** werden laufend **Optimierungen** vorgenommen, um die Bereitschaft der OSTRAL sicherzustellen, Wissen und Erfahrungen der Organisation zu vertiefen.

Um den Einsatz von Netzabschaltungen (Ultima Ratio) zu vermeiden, muss in einem Krisenfall eine möglichst **konsequente Umsetzung** der mildereren **Bewirtschaftungsmassnahmen** (Verwendungsbeschränkungen und Verbote, Sofortkontingentierung und Kontingentierung) sichergestellt werden. Hierbei ist die **Zusammenarbeit aller beteiligten Akteure** und eine gute **kommunikative Begleitung** von zentraler Bedeutung.

Nach dem Winter ist vor dem nächsten Winter ...



Danke für Ihr Interesse

Verband Schweizerischer Elektrizitätsunternehmen
Hintere Bahnhofstrasse 10
CH-5000 Aarau

Die OSTRAL ist schon lange als Krisenorganisation tätig

