



Schweizerische Eidgenossenschaft
Confédération suisse
Confederazione Svizzera
Confederaziun svizra

Bundesamt für Energie BFE



Umwelt und Energie (uwe)

sia

schweizerischer Ingenieur- und Architektenverein
société suisse des ingénieurs et des architectes
società svizzera degli ingegneri e degli architetti
swiss society of engineers and architects

Lucerne University of
Applied Sciences and Arts

**HOCHSCHULE
LUZERN**

Technik & Architektur

15. IGE-Planerseminar

Mittwoch, 20. März 2019

13:30 bis 17:30 Uhr

Hochschule Luzern – Technik & Architektur



FH Zentralschweiz



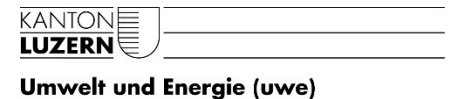
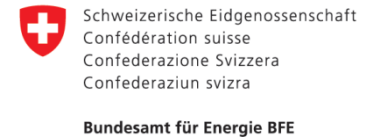
Veranstalter

Hochschule Luzern – Technik & Architektur
Institut für Gebäudetechnik und Energie IGE

Bundesamt für Energie (BFE)

Schweizerischer Ingenieur- und Architektenverein (SIA)

Kanton Luzern, Umwelt und Energie (uwe)



Partner

SWKI
www.swki.ch

suissetec
www.suissetec.ch

SCCER FEEB&D
Future Energy Efficient Buildings & Districts

AZ Fachverlage, Haustech
www.haustech-magazin.ch



Hauptsponsoren



Basler & Hofmann



**Herzlichen
Dank!**

Goldsponsoren



Standard Nachhaltiges Bauen Schweiz
Standard Construction durable Suisse
Standard Costruzione Sostenibile Svizzera
Sustainable Construction Standard Switzerland



**Herzlichen
Dank!**

Silbersponsoren



eicher+pauli
Planer für Energie- und Gebäudetechnik

enerconom
Ingenieure für Gebäudetechnik



NEUKOM
engineering



WALDHAUSER + HERMANN
ENERGIE HAUSTECHNIK + INGENIEURE



**Herzlichen
Dank!**

Kurzporträt Forschung Institut für Gebäudetechnik und Energie IGE

Forschungsgruppen im Institut für Gebäudetechnik und Energie IGE



**Simulation & Analyse von
Gebäuden & Arealen**

S. Mennel



**Licht, Automation und
elektrische Systeme**

O. Steiger



**Nachhaltiges Bauen und
Erneuern**

G. Settembrini



**Gesundheit
und Hygiene**

B. Sicre



**Qualität in
Planung und Bau**

R. Gadola



Prüfstelle Gebäudetechnik

H. Huber

7 Projekte – stellvertretend für viele andere...

Forschungsprojekt

Licht, Automation und elektrische Systeme

Hochschule Luzern
Technik & Architektur

Nutzerinterventionen im Hüttengraben-Areal

Reduktion des Energieverbrauchs durch Verhaltensänderungen. Interventionen im Bereich Heizung, Strom und Warmwasser.

BG Zurlinden, BfE
2017 - 2020

ZHAW

IGE LAES

Reto Marek

IGE SAGA

Dr. Curdin Derungs

Ernst Sandmeier

Forschungsprojekt

Nachhaltiges Bauen und Erneuern

Hochschule Luzern
Technik & Architektur

SYGREN - Systemkennwerte der Grauen Energie der Gebäudetechnik

Analyse der Relevanz der Grauen Energie
in der Gebäudetechnik und Entwicklung
von Methoden zur Optimierung durch
den Planer

Bundesamt für Energie, AHB Stadt Zürich
2017 - 2019

ZHAW
Aardeplan AG

IGE
Gianrico Settembrini

Legionellen im Trinkwasser von Gebäudeinstallationen

Erarbeitung einer schweizweit
einheitlichen Probenahmestrategie

AHB & IMMO ZH, SVGW, suissetec, SWW, WVZ, KLZH

In Kooperation mit Eawag

2018 - 2019

IGE

Franziska Rölli

Qualität in der Gebäudetechnik

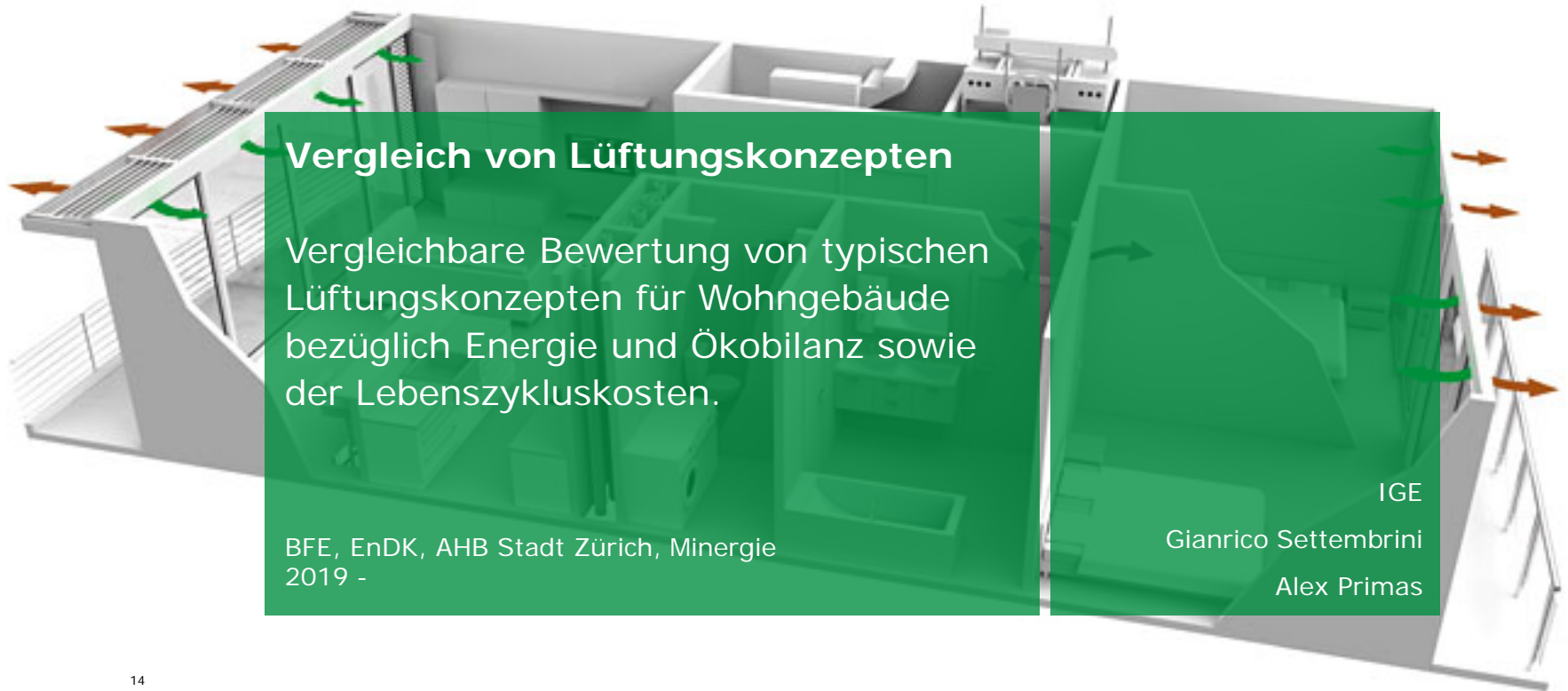
Befragung zur Qualität in der Gebäudetechnik (Suissetec, SWKI). Erfassung Ist-Zustand, Massnahmen zur Verbesserung der Qualität, Ermittlung Bedarf Dokumentationen für Aus- / Weiterbildung

Suissetec
2018 - 2019

IGE
Reto Gadola

Forschungsprojekt

Prüfstelle Gebäudetechnik



Forschungsprojekt

Simulation + Analyse von Gebäuden + Arealen

Hochschule Luzern
Technik & Architektur

SCCER FEEB&D

(Swiss Competence Center for Energy Research;
Future Energy Efficient Buildings and Districts)

2014 – 2016 / 2017 - 2020

IGE
Stefan Mennel

Dienstleistungsprojekt

Institut für Gebäudetechnik und Energie

Hochschule Luzern
Technik & Architektur

Konzept für nachhaltige Sanierung Mehrzweckgebäude Crap Sogn Gion

Sanierungsvarianten Energie- und Gebäudetechnik sowie Gebäudehülle nach den Anforderungen von „Greenstyle“
[Nachhaltigkeitsprogramm der Weissen Arena]

Weisse Arena Gruppe
2018 - 2019

IGE
Urs-Peter Menti

Download Referate

Die Referate stehen ab sofort auf der Webseite zum Download zur Verfügung:

➤ www.hslu.ch/planerseminar

The screenshot shows the website for Hochschule Luzern. At the top left, it says 'Lucerne University of Applied Sciences and Arts' and 'HOCHSCHULE LUZERN'. On the top right, there are links for 'Login', 'Sitemap', and 'De', along with a search bar containing the text 'Suchbegriff eingeben'. Below this is a navigation menu with categories: 'TECHNIK & ARCHITEKTUR', 'WIRTSCHAFT', 'INFORMATIK', 'SOZIALE ARBEIT', 'DESIGN & KUNST', and 'MUSIK'. The 'Agenda' item is highlighted in pink. Below the menu is a breadcrumb trail: 'Hochschule Luzern > Technik & Architektur > > Veranstaltungen > 15. IGE-Planerseminar'. The main heading is '15. IGE-Planerseminar'. The text below reads: 'Expertinnen und Experten aus dem In- und Ausland referieren am IGE-Planerseminar über Architektur, Energie, Gebäudetechnik und verwandte Disziplinen.' Below this text are social media sharing buttons for Facebook (Share), Twitter (Tweet), LinkedIn, and Email (E-Mail). At the bottom right, a grey box contains the date and time: 'MI 20. März 2019 13:30 bis 17:30 Uhr'. At the bottom left, there is a paragraph: 'Die Veranstaltung richtet sich an ein breites Fachpublikum aus den Bereichen Architektur, Energie und Gebäudetechnik sowie aus verwandten Disziplinen. Das IGE-Planerseminar'.

Hinweis auf weitere Veranstaltungen

Feierabendworkshop@IGE

Praxisorientierte Messtechnik live erleben

Donnerstag, 11. April 2019, abends

Hochschule Luzern – Technik & Architektur, Horw

www.hslu.ch/veranstaltungen

Passerellen-Workshop (Energieingenieur)

Die Schweiz im Klima-Schwitzkasten

Freitag, 12. April 2019, nachmittags

Hochschule Luzern - Wirtschaft, Luzern

www.ieu.ch/passerelleworkshop2019

Schweizer Bauforum

Nachhaltiges Bauen – Nachhaltige Immobilien

Mittwoch, 13. Juni 2019, nachmittags

Lakefrontcenter, Luzern

www.hslu.ch/bauforum



Hinweis auf weitere Veranstaltungen

Schweizer Tageslicht-Symposium

Mittwoch 19. Juni 2019

Hochschule Luzern – Technik & Architektur

www.tageslicht-symposium.ch



Gebäudetechnik-Kongress

Wandel & Challenge

Donnerstag, 3. Oktober 2019

KKL Luzern

www.gebaeudetechnik-kongress.ch

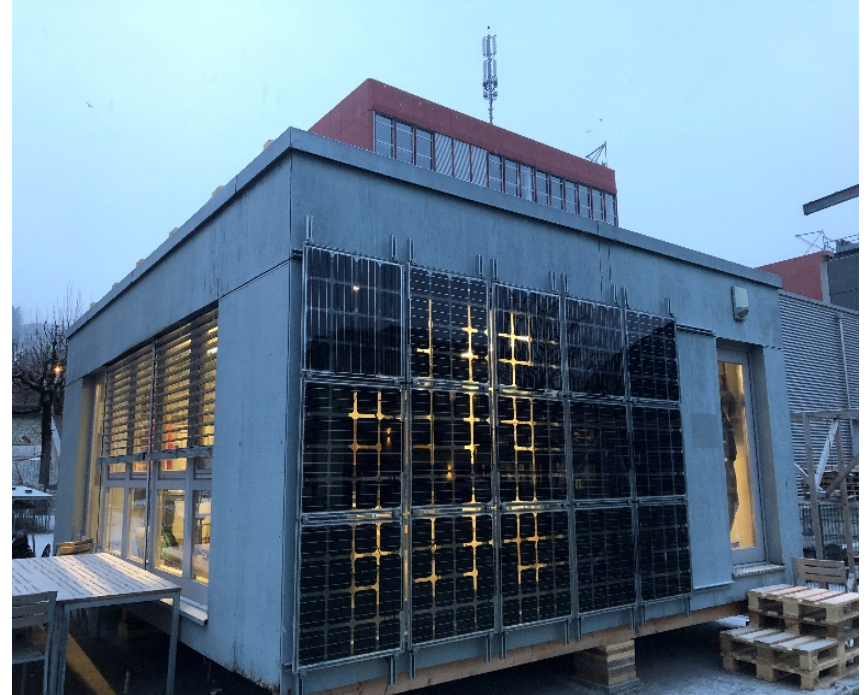


GEBÄUDETECHNIK
KONGRESS

Building Lifecycle Excellence

Optionale Besichtigung: GEE-Live!

- Laborgebäude für Lehre und Forschung
- Stromproduktion, Stromspeicherung, Automation, Lastmanagement, Elektromobilität, Digitalisierung
- Besichtigungsmöglichkeit direkt im Anschluss an die Veranstaltung
- Besammlung beim unteren Eingang zum Mädersaal, Führung durch Prof. Dr. Olivier Steiger



Besten Dank...

...gute Rückreise...

...auf Wiedersehen:

**...am 16. IGE-Planerseminar
18. März 2020**