



# Mit HP 3D Printing & Siemens NX in die digitale Fertigung

Rotkreuz, 7. März 2022 / Martin Affolter, CEO SGSolution AG



# SGSolution AG – Facts & Figures



Gegründet 2008  
durch Martin Affolter

Unterstützte HP beim  
Go-To-Market  
beratend

2019 Partnerschaft  
Josef Binkert AG

Pionier in 3D Printing  
+14 Jahre Erfahrung

Seit 2017 exklusiver  
Vertriebspartner

Referenzen:  
Geberit, ETH,  
Ortho-Team ect.

1.Reseller der HP 3DP  
R&D besuchte (2015)

Eigene  
Serviceorganisation

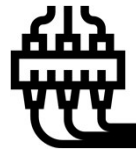
TOP 5 Reseller EMEA  
(installed base)



# SGSolution AG - Leistungsspektrum



Beratung – Evaluation von Bauteilen und Anwendungen



Benchmark – Druck von Musterteilen/Kostenkalkulation



Verkauf – HP MJF 3D Drucklösungen & Partnerprodukte



Technischer Support vor Ort



# Digitization of the 2D printing industry



... from postage stamps to building wraps  
... this is the so called Graphics Industry



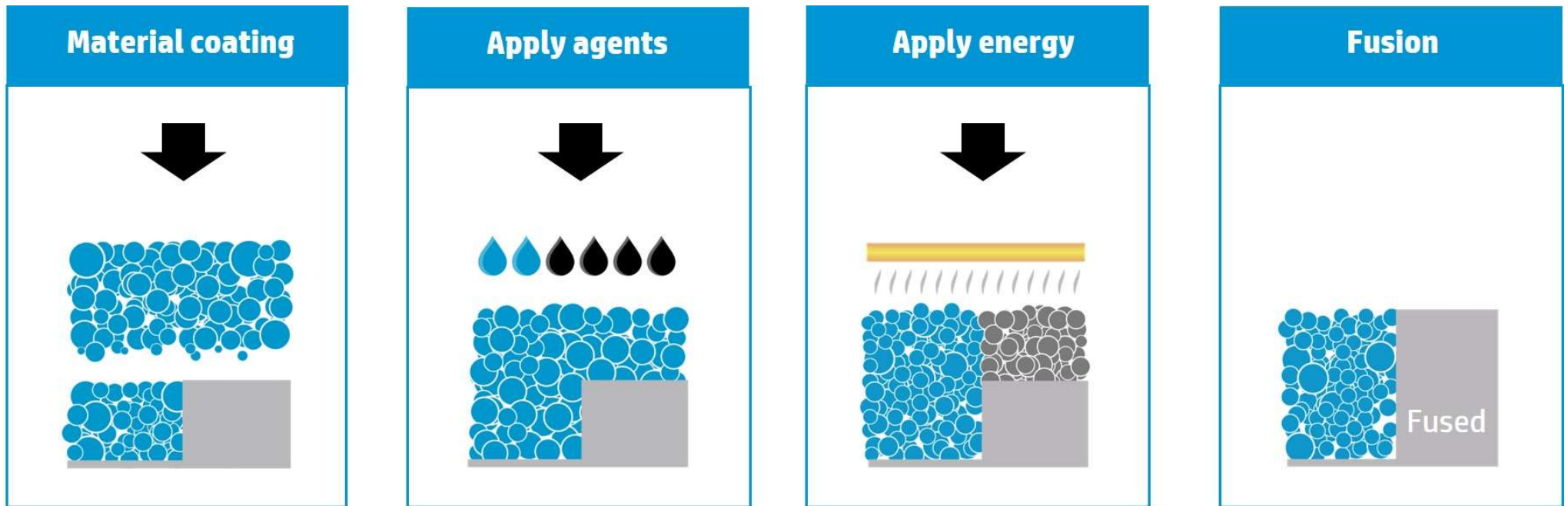
150 million to  
300 million  
drops per second



# Additive Fertigung: HP Multi Jet Fusion



## Funktionsprinzip Multi Jet Fusion





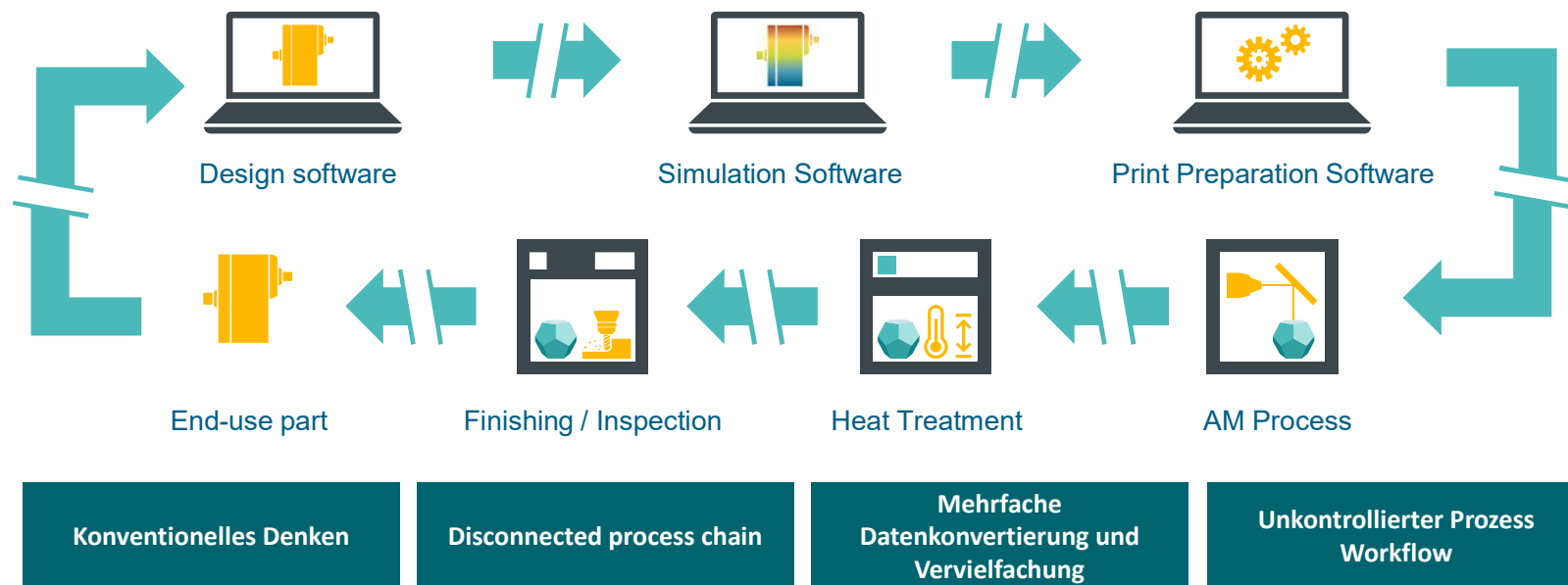
**SIEMENS**

 **AMPLIFY™**  
HP Amplify Synergy Partner

3D Printing Specialist  
Service Partner Authorized Service  
Delivery

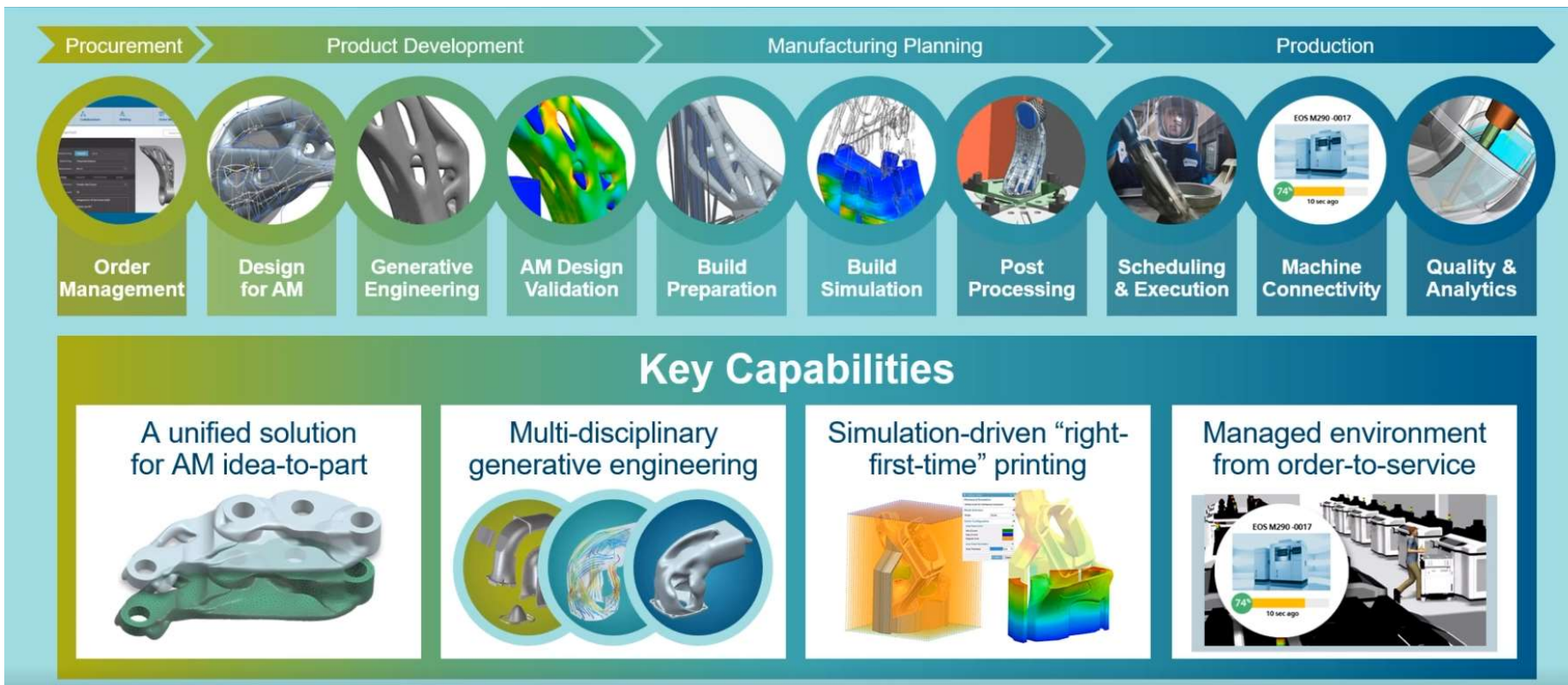


# Hindernisse bei der Industrialisierung der additive Fertigung Status Quo





# Siemens Software Solution zur Industrialisierung der Additiven Fertigung





# Additive Fertigungsverfahren (AM)

Fertigung von funktionellen Kunststoff Bauteilen in Vollfarbe

Hochschule Luzern  
Technik & Architektur

CC Mechanische Systeme



HP Jet Fusion 580 Color 3D-Drucker



Prozesskette

- Bauteil konstruieren
- Bauteil einfärben
- Baujob zusammenstellen
- Baujob an Maschine senden



- Baujob starten
- Bauteile auspacken
- Evt. Nachbearbeitung der Bauteile

Bauvolumen	332 x 190 x 248 mm
Baugeschwindigkeit	1,817 cm <sup>3</sup> /h
Bauzeit für vollständigen Baujob (248 mm Höhe)	12 - 18 Stunden (ist abhängig vom Druckmodus)
Schichtdicke	0,08 mm
Druckkopfauflösung	1'200 dpi



# HP 3D Printing - Applications





Data courtesy of Bowman Additive Production



### ULTRADÜNNE STRUKTUR VOLLE WIRKUNG

Komfort für Füße in Business- und eleganten Schuhen.



### 3D-DRUCK BODYFIT TECHNOLOGIE



### 3D-DRUCK BODYFIT TECHNOLOGIE



### INTERFACE 3D



Individuelles  
Fersenpolster

3D Mass  
Schuheinlage

Individuelles  
Vorfußpolster



### 3D-DRUCK BODYFIT TECHNOLOGIE

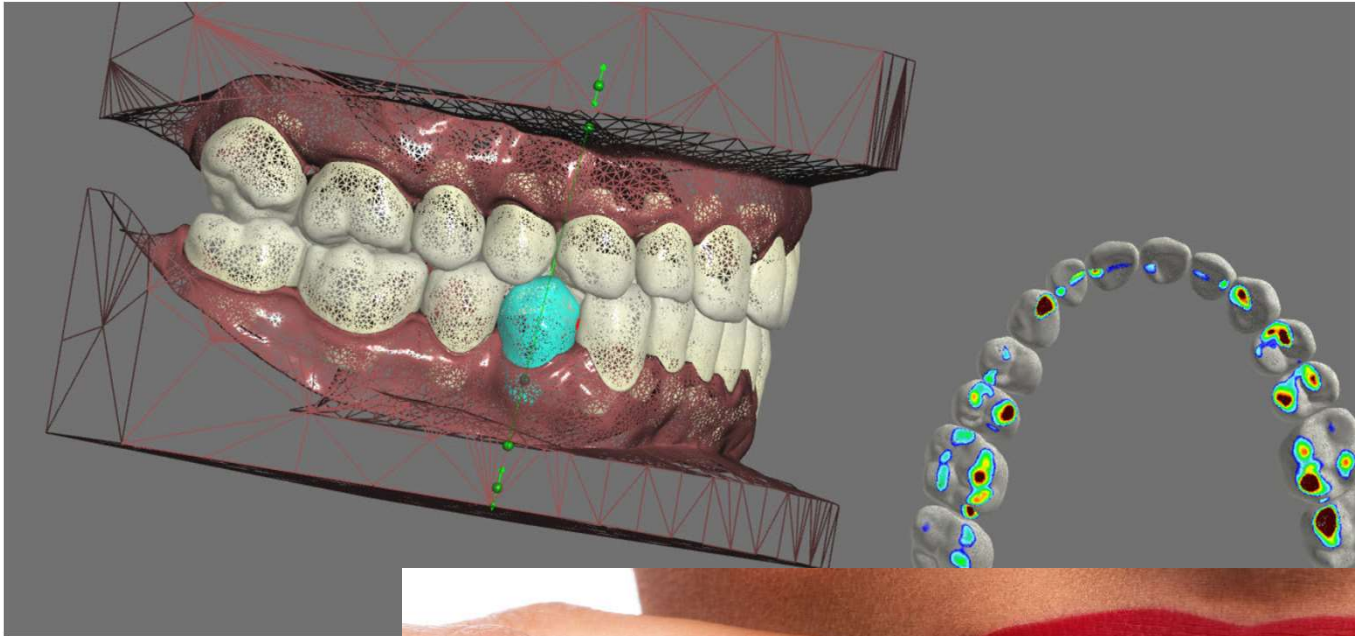




**AAMPLIFY™**  
HP Amplify Synergy Partner

3D Printing Specialist  
Service Partner Authorized Service  
Delivery





**A||PLIFY™**  
HP Amplify Synergy Partner  
3D Printing Specialist  
Service Partner Authorized Service  
Delivery





# HP Metal Jet

Coming soon





 **AMPLIFY™**  
HP Amplify Synergy Partner  
3D Printing Specialist  
Service Partner Authorized Service Delivery

**Danke für Ihre Aufmerksamkeit**

