

# Additive Fertigungsverfahren (AM)

Fertigung metallischer Bauteile mit Laser-Strahlschmelzen

Concept Laser, Mlab

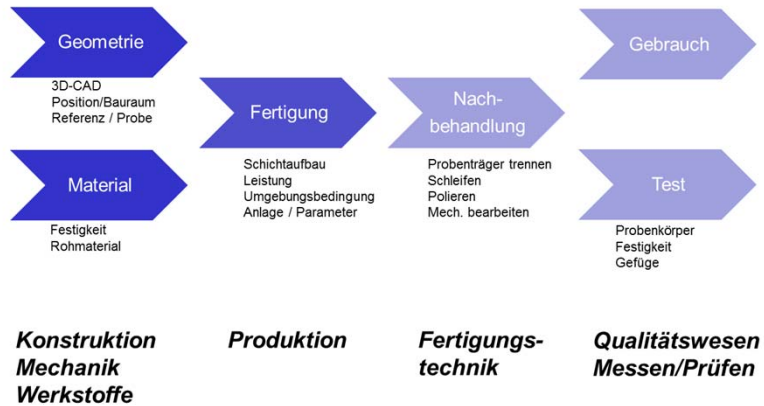
LaserCUSING®

90 x 90 x 80 mm<sup>3</sup> (x,y,z)



besuchen Sie uns:  
**AMX Messe Luzern**  
Halle 2, Stand E2163

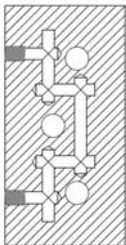
Prozesskette / Ingenieursdisziplinen / Ausbildung



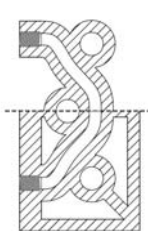
## Material (\*mit Schutzgas)

Stahl	1.4404 nichtrostend 1.2709 Warmarbeitsstahl
Aluminium*	AISI12 AISI10
Titan*	Ti6Al4V

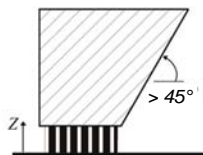
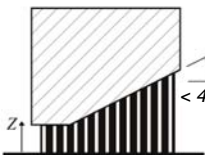
schlecht



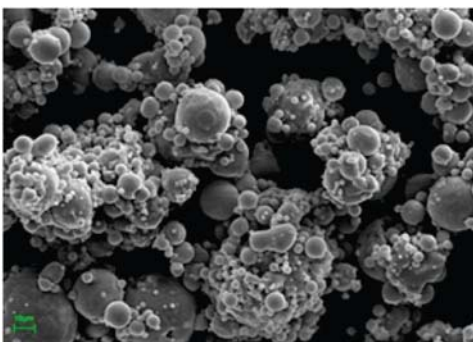
gut



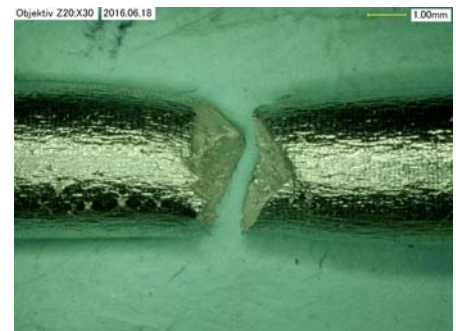
neue konstruktive  
Möglichkeiten, VDI-3405



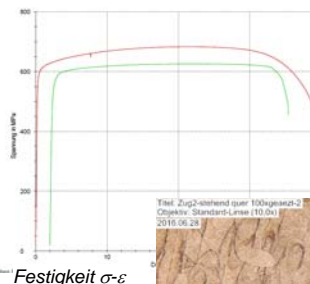
neue Konstruktionsregeln  
Stützwinkel/-strukturen



REM von Metallpulver  
Quelle: BMW



Zugprobe, 1.4404



Festigkeit  $\sigma$ - $\epsilon$



Schliffbild (geätzt)