



Landis+Gyr
manage energy better

Disruption: Gestern, Heute und Morgen

John Harris
Abend der Wirtschaft

© Landis+Gyr | HSLU, Horw, 10. November 2015 |



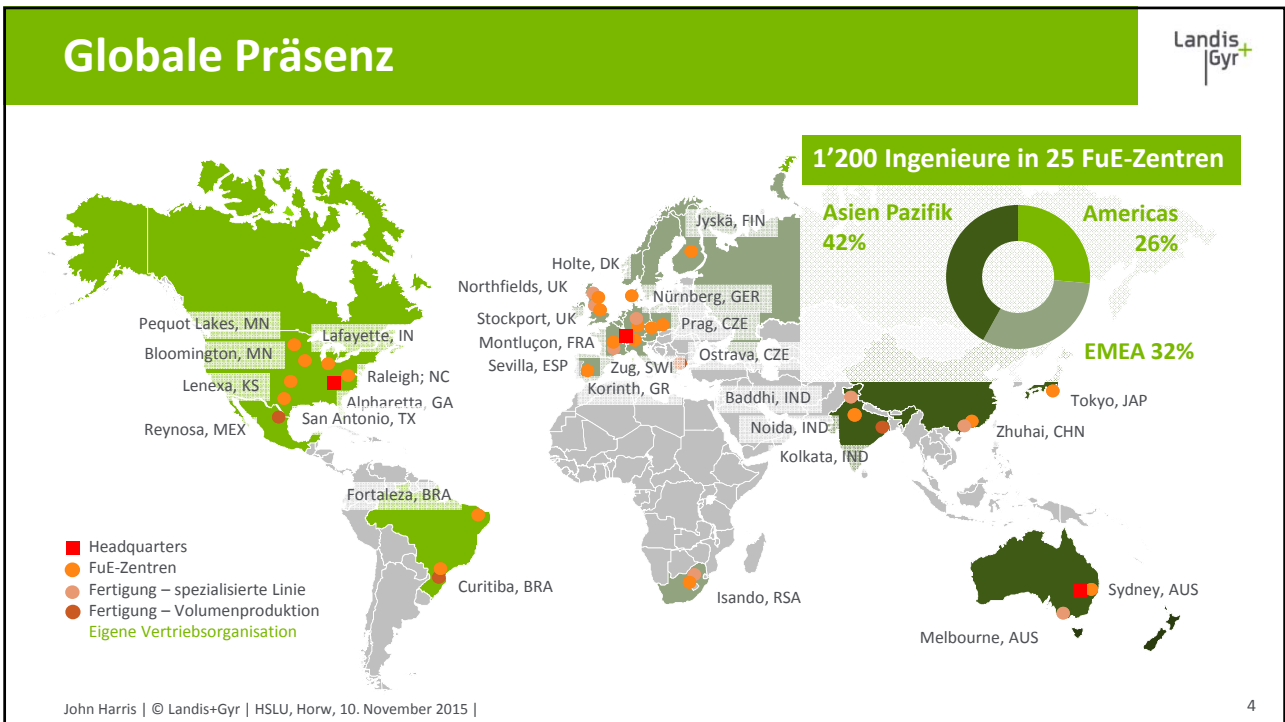
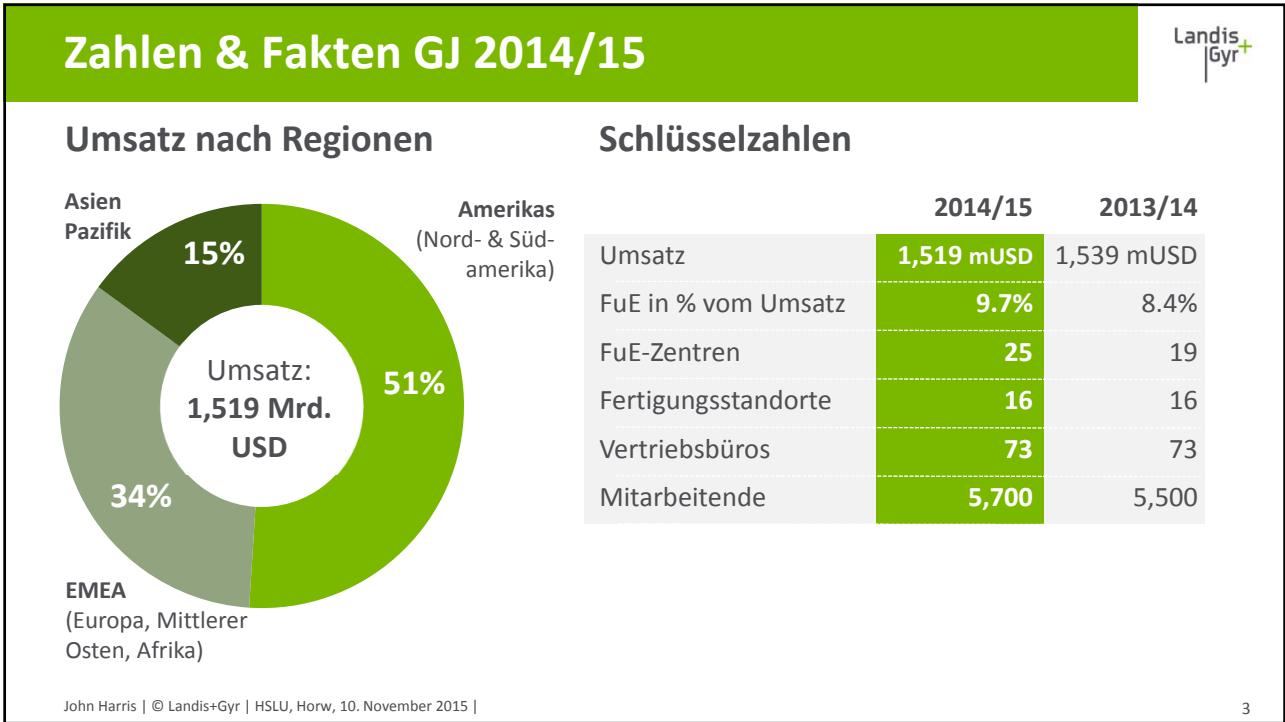
Landis+Gyr ist...

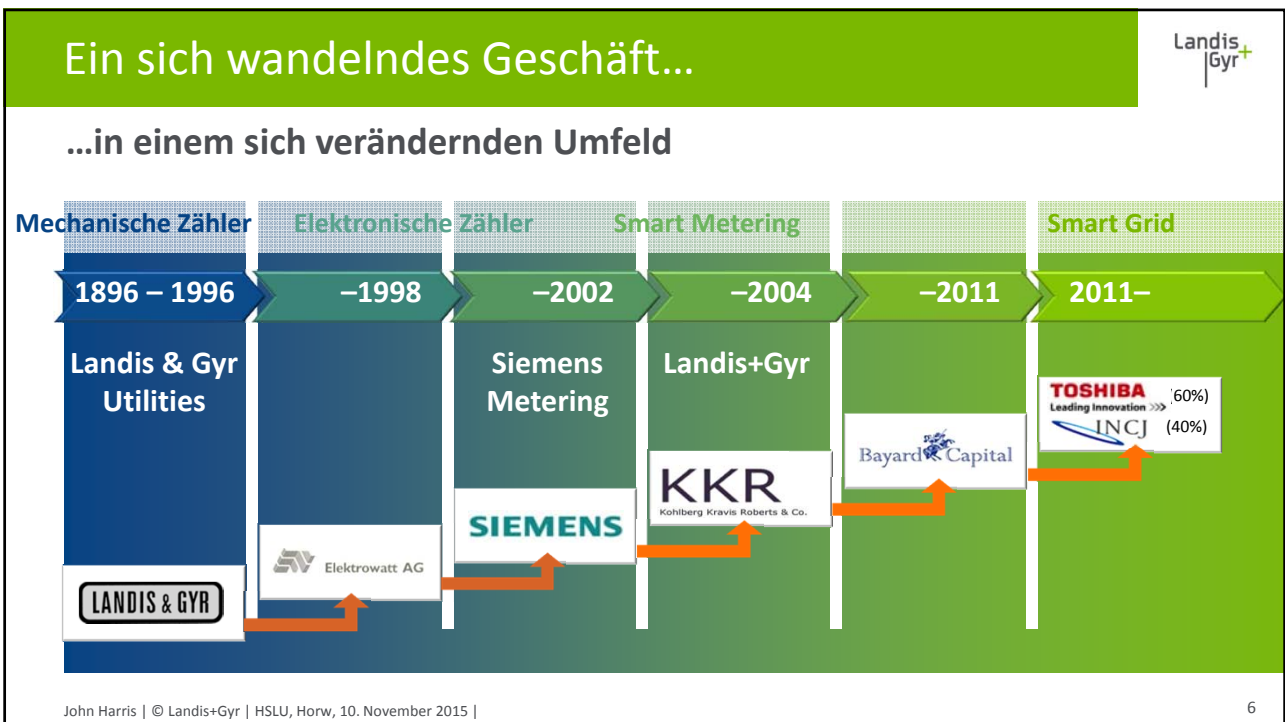
...globaler Marktführer in Smart Meter und ein Smart Grid Pioneer



- Erfolgreich bei über 3'500 EVU aller Grössen und rund um den Globus
- Grösste installierte Basis
 - >300 Mio. Apparate installiert
 - >50 Mio. Smart Meters & 100 AMI Lösungen im Feld
 - >14 Mio. Zählerpunkte im Auftrag von Kunden bewirtschaftet
 - Wachsendes Angebot an Daten-, Last- & Grid-Management-Lösungen
- Umfassende Lösungen für Strom, Wärme/Kälte und Gas
- Industrieweit grösste FuE-Ressourcen
 - 1,200+ Ingenieure & 10% vom Umsatz

2





Neue Technologien verursachen «Disruption» - und eröffnen neue Möglichkeiten!



Traditionelles Produktgeschäft wird zum komplexen Lösungsgeschäft

Von der Mechanik...



...zur Elektronik und zu...



...Smart Metering Lösungen



Elektromechanische Zähler: Arbeitsintensiv



Elektronische Zähler



John Harris | © Landis+Gyr | HSLU, Horw, 10. November 2015 |

Automatisierung reduziert den Bedarf an Arbeitskräfte



Siemens Metering Fabriken in 1998

Barcelona (ES)	■
Berlin (DE)	■
Isando (RSA)	■
Corinth (GR)	■
Montluçon (FR)	■
Naples (IT)	■
Nürnberg (DE)	■
Oldham (UK)	■
Rastatt (DE)	■
Rome (IT)	■
Sevilla (ES)	■
Telford (UK)	■
Vienna (AT)	■
Zug (CH)	■
Charlotte (USA)	■
Lafayette (USA)	■
Miami (USA)	■
Reynosa (MEX)	■
Curitiba (BRA)	■
Joka (IND)	■
Melbourne (AUS)	■
Taiwan	■
Zhuhai (CHN)	■
Total	23



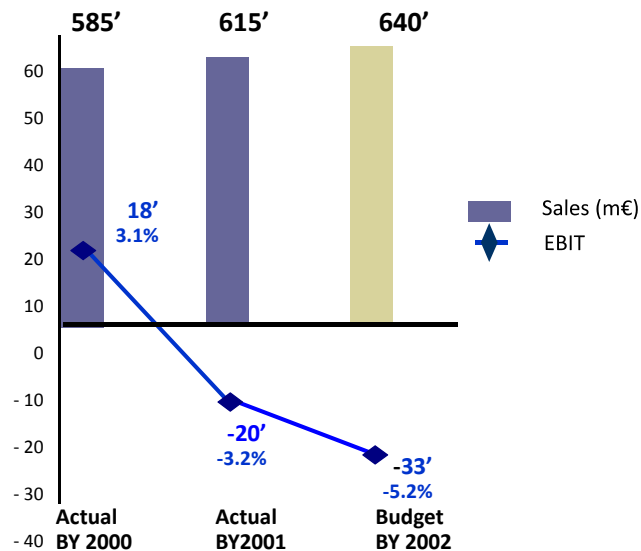
Landis+Gyr Fabriken in 2002

Isando (RSA)	▲	
Corinth (GR)		●
Manchester (UK)	▲	
Montluçon (FR)	▲	
Nürnberg (DE)	▲	
Zug	▲	
Reynosa (MEX)		●
Curitiba (BRA)		●
Baddhi (IND)		●
Joka (IND)	▲	
Zhuhai (CHN)	▲	
Total	7	4

▲ Dedicated assembly lines
● Volume manufacturing

John Harris | © Landis+Gyr | HSLU, Horw, 10. November 2015 |

2001: Umsatz & EBIT Entwicklung



- Zahl der produzierten Zähler nahm etwas zu.
- Die Belegschaft wurde reduziert: von 6.500 in 1998 bis auf 3.800 in 2002
- Trotzdem konnte die Leistung gehalten werden.

Kostenoptimierung als Wettbewerbsvorteil

Heute kommt 50-60% der Wertschöpfung eines Zählers von externen Lieferanten



- 50-60% der Komponenten kommen aus Südostasien
- Vertragshersteller liefern "printed circuit boards"
- Endmontage in Mexiko, Indien, China, Brasilien, Südafrika, und in ein paar europäischen Fabriken
- In-house Wertschöpfung fokussiert auf F&E, Design, Customisierung, Kalibrierung, Versiegelung und Verpackung

Beispiel Computer. . .

Der 1. Laptop computer der Welt



Toshiba Personal Computer
 Eingeführt im Jahre 1983
 Preis: > CHF 6.000
 Performance: Was ist das?

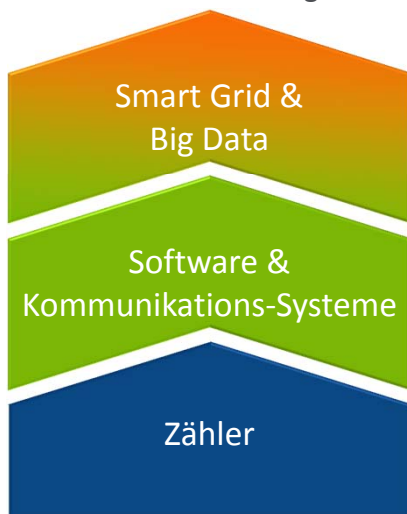
Netbooks Generation 2015



Toshiba Netbooks
 Series 2015
 Preis: < CHF 300
 Performance: gut

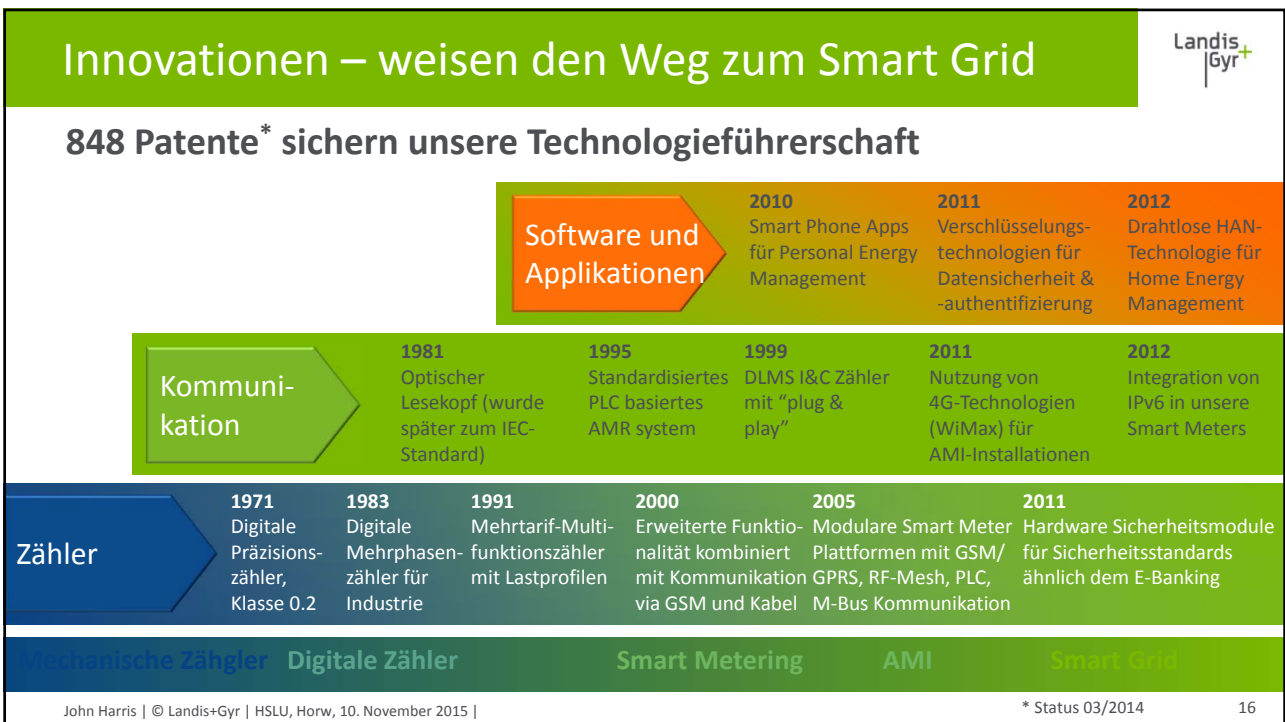
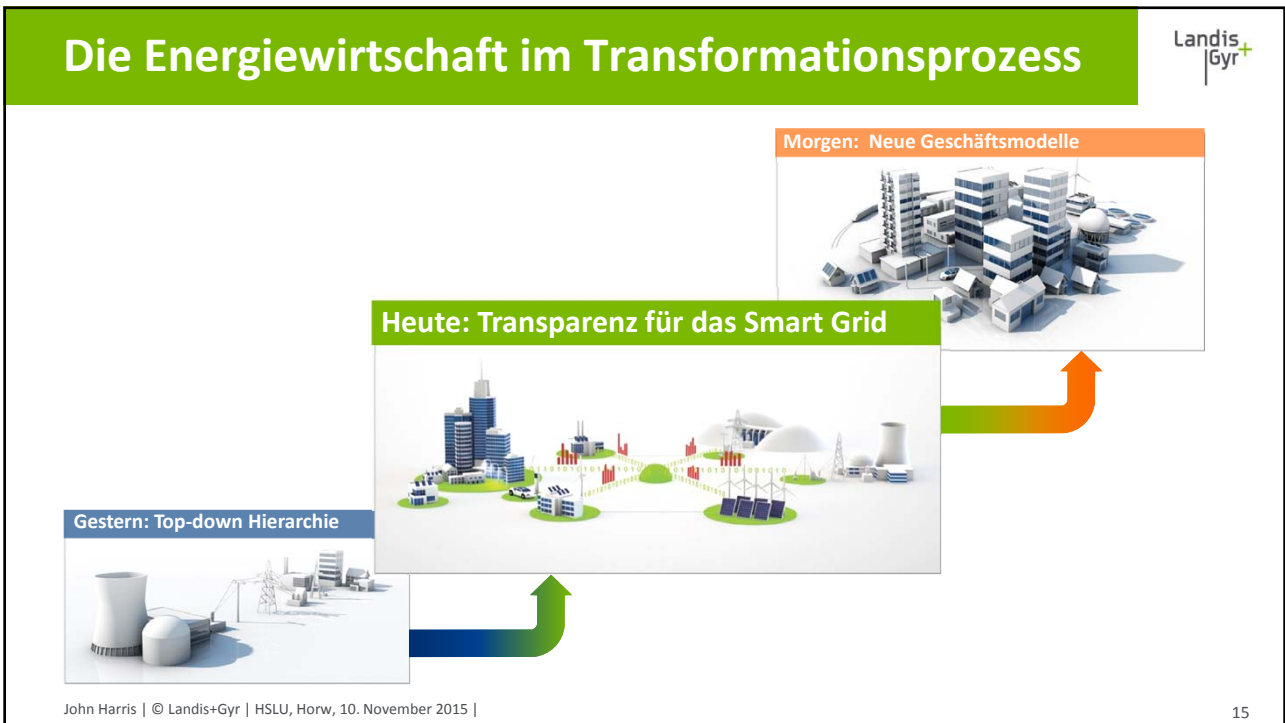
Mit Akquisitionen zum Marktführer in Smart Metering

Wachstumsstrategie



Wichtigste Akquisitionen





Die Segmente, die wir bedienen

Erweitertes Unternehmensporträt | © Landis+Gyr | Update September 2015

17

Danke für Ihre Aufmerksamkeit

Landis+Gyr+
John Harris
Head of Governmental Affairs and Public Relations
john.harris@landisgyr.com
Telefon +41 41 935 6439
Landis+Gyr AG
www.landisgyr.com

John Harris | © Landis+Gyr | HSLU, Horw, 10. November 2015 |