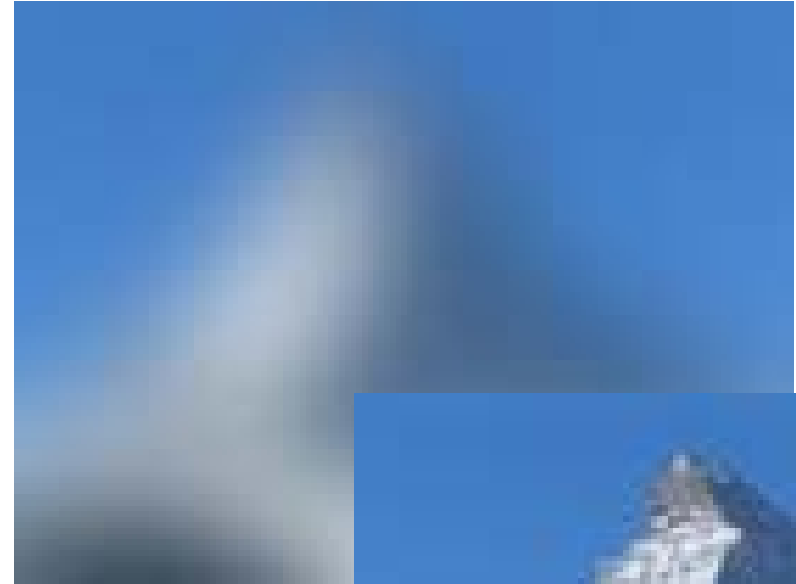
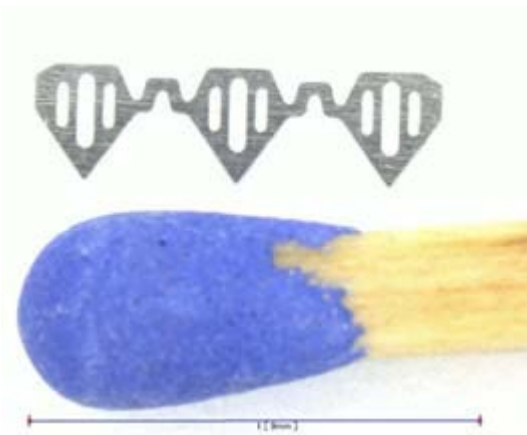


**Hochschule Luzern, Technik & Architektur**  
**Abend der Wirtschaft**

*Carsten Haack*

Institut für Maschinen- und Energietechnik (IME)  
CC Mechanische Systeme

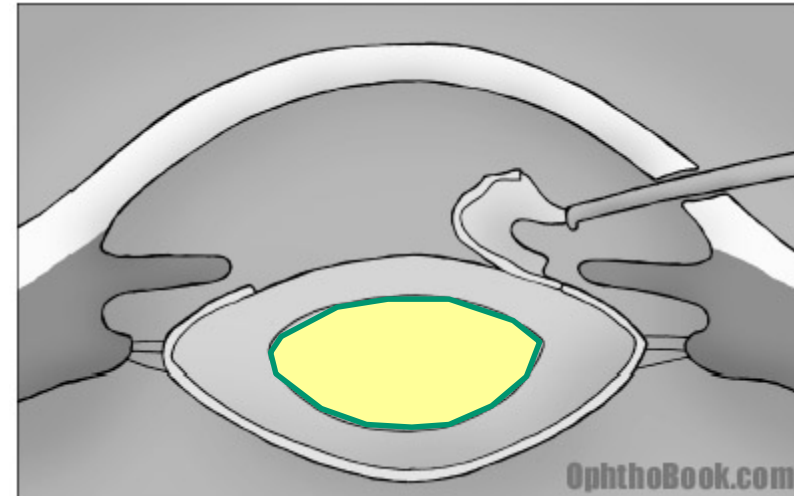
*Cutting Device for  
Ophthalmic Instruments*



# Kapsulorhexis

## Anwendungsfall / Machbarkeitsstudie

- **Zweckbestimmung / Abgrenzung**  
Katarakt-Operation (Grauer Star), 8 Mio/a  
minimal-invasiver Zugang  
manuelle Eröffnung Linsenkapsel  
kein Lasereinsatz
- **Hilfsmittel für Chirurgie**  
einmal-Gebrauch  
Metall (anwendungsüblich, bewährt)  
vorübergehend in Kontakt  
dünn/flexibel, kein Anschliff (Skalpell)
- **Keine Fremdenergie**

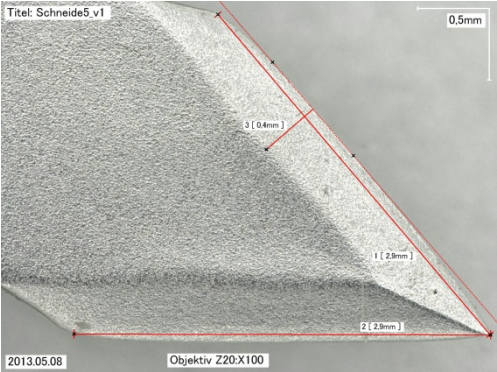


OphthoBook.com  
OphthoBook

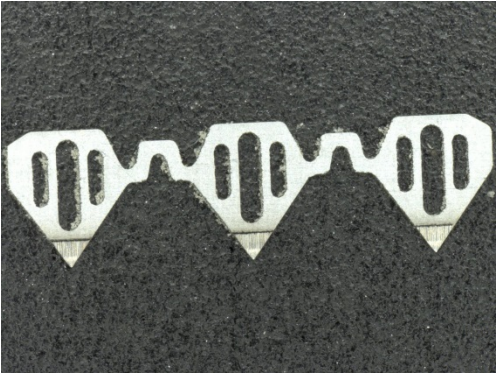


Swizz Solution AG, Hemo Werkzeugbau, Limmat Augenzentrum AG  
(KTI-14451.1)

# Kapsulorhexis Cutting Device / Ausblick



Skalpelli-Facettenschliff



Blech, 0.05-0.1mm



Tierpräparate / Proben  
Schweinsauge



**biologisch**

Ersatzfolie



**technisch**