

# Adaptive Gebäudehüllen

## COST TU 1403

CC Fassaden & Metallbau

**Prof. Dr. Andreas Luible**

Leiter Kompetenzzentrum

T direkt +41 41 349 34 79

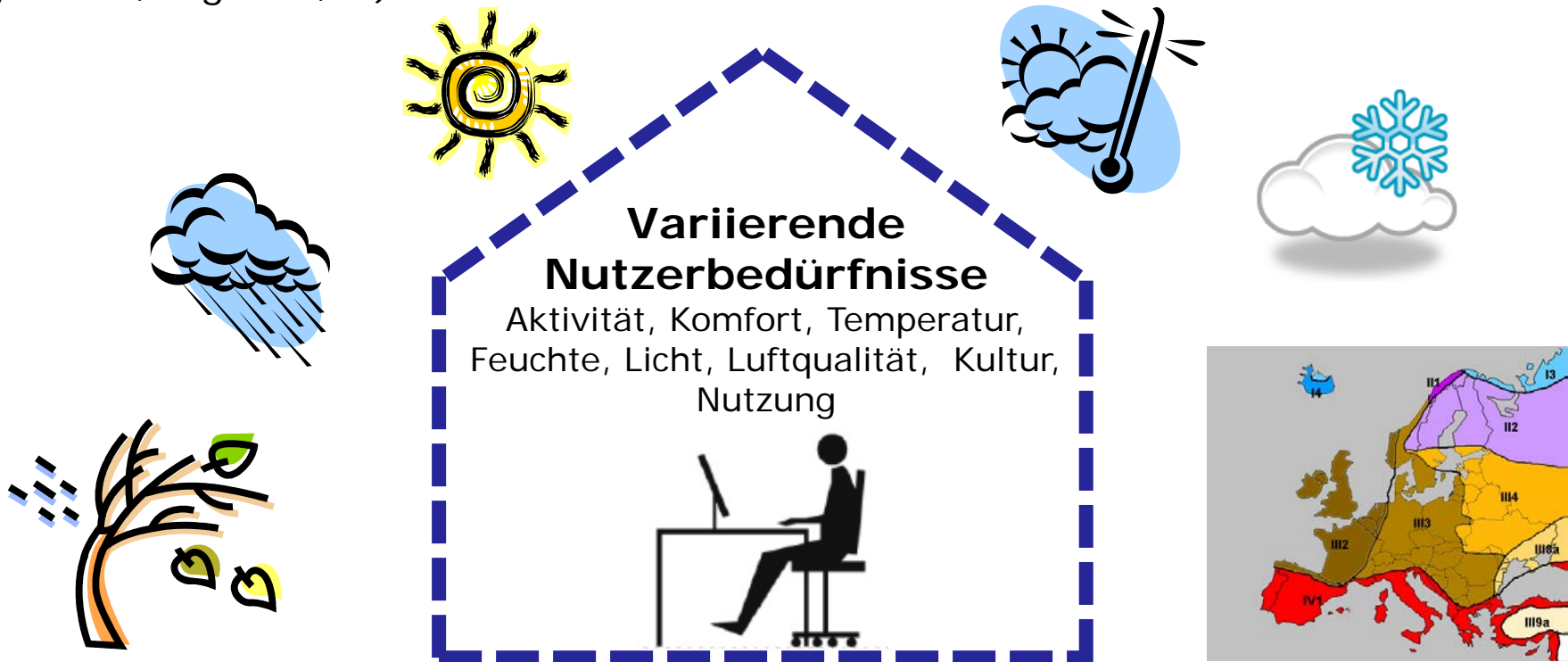
andreas.luible@hslu.ch

Horw 20.11.2014



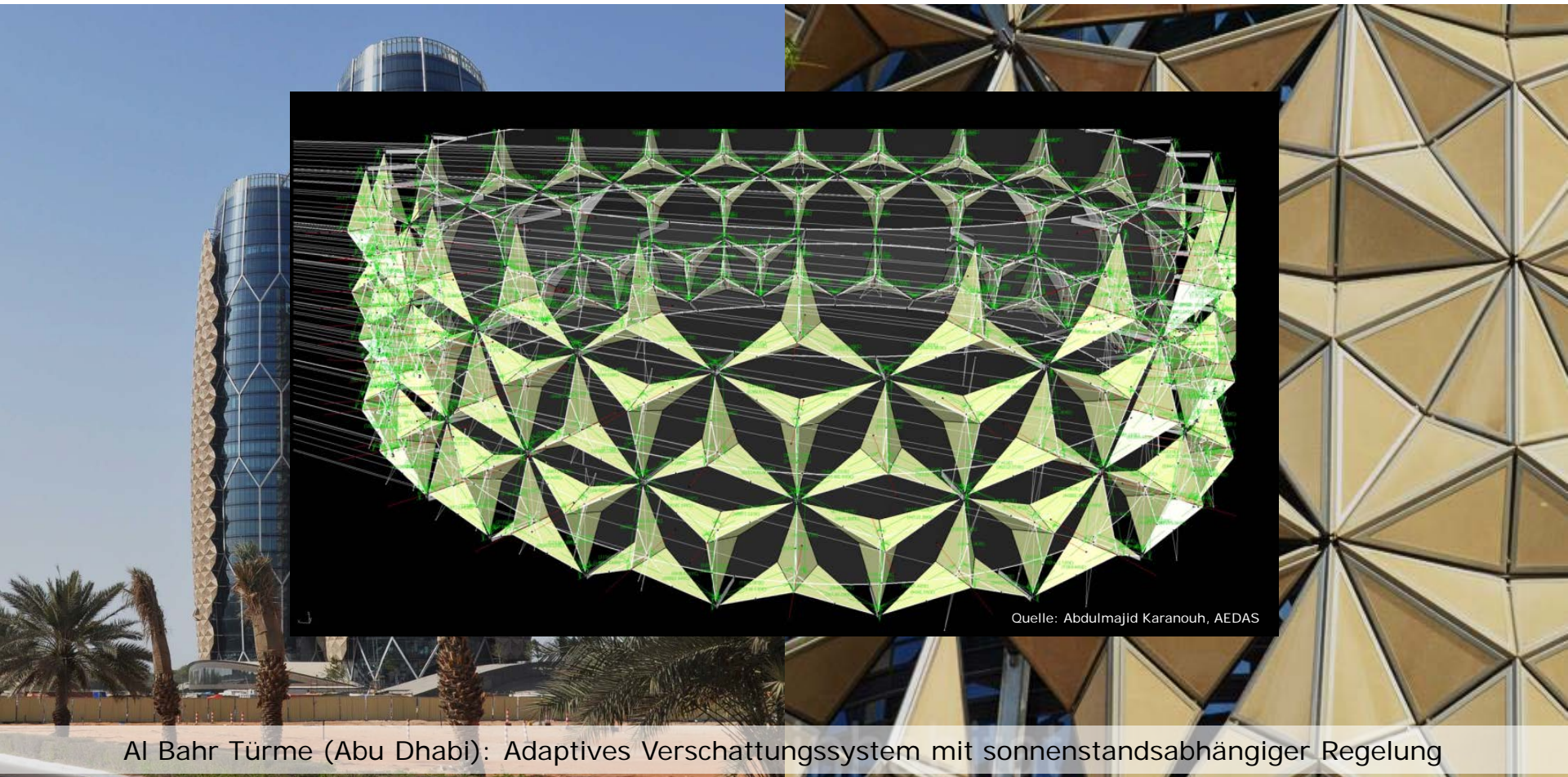
# Gebäudehüllen

**Variierende Umgebungsbedingungen** (stündlich, täglich, saisonal, jährlich, regional, ...)



Gebäudehüllen heute sind **nicht anpassungsfähige Systeme**

# Adaptive Gebäudehüllen

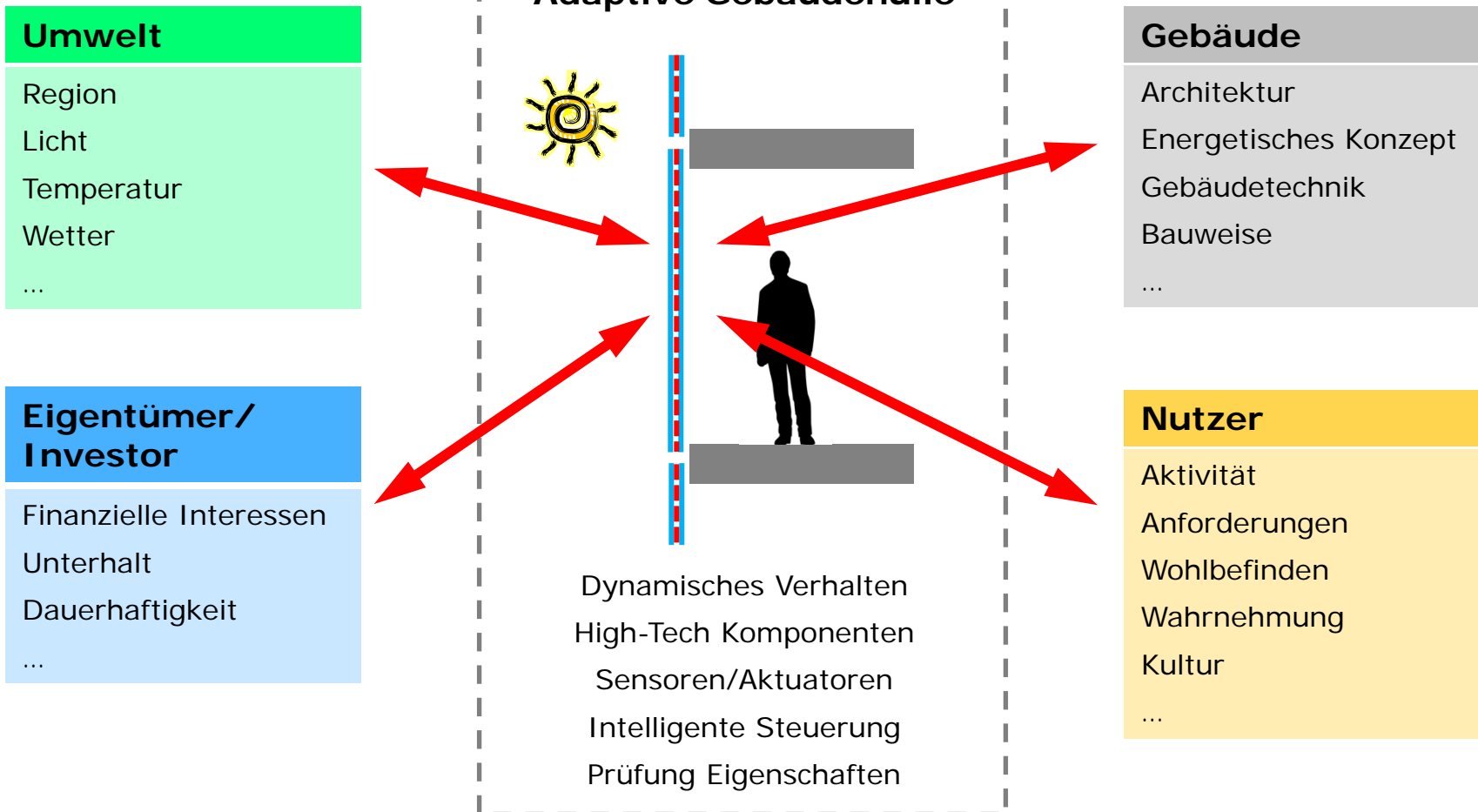


Quelle: Abdulmajid Karanouh, AEDAS

Al Bahr Türme (Abu Dhabi): Adaptives Verschattungssystem mit sonnenstandsabhängiger Regelung

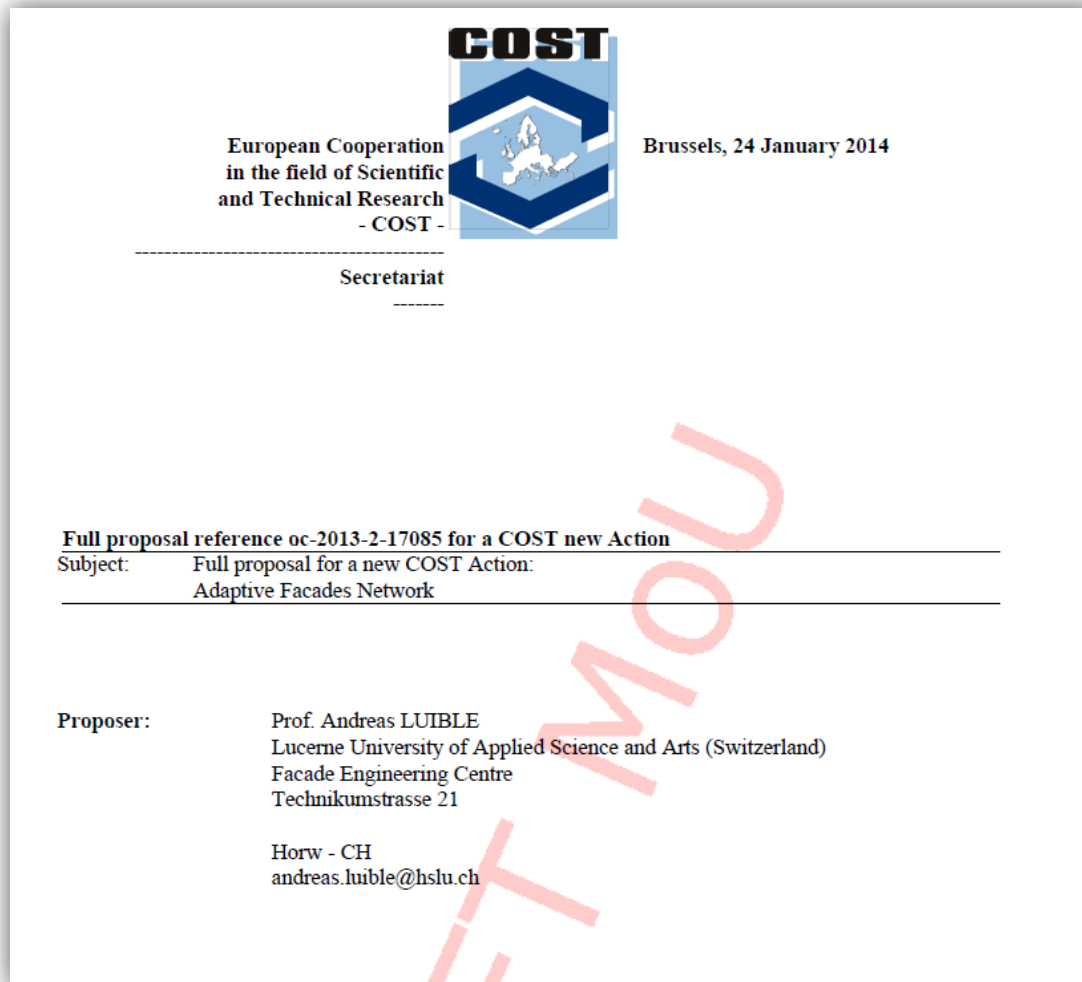


# Adaptive Gebäudehüllen – komplex, interaktiv





# COST TU1403 – Adaptive Facades Network



# COST TU1403 – Adaptive Facades Network

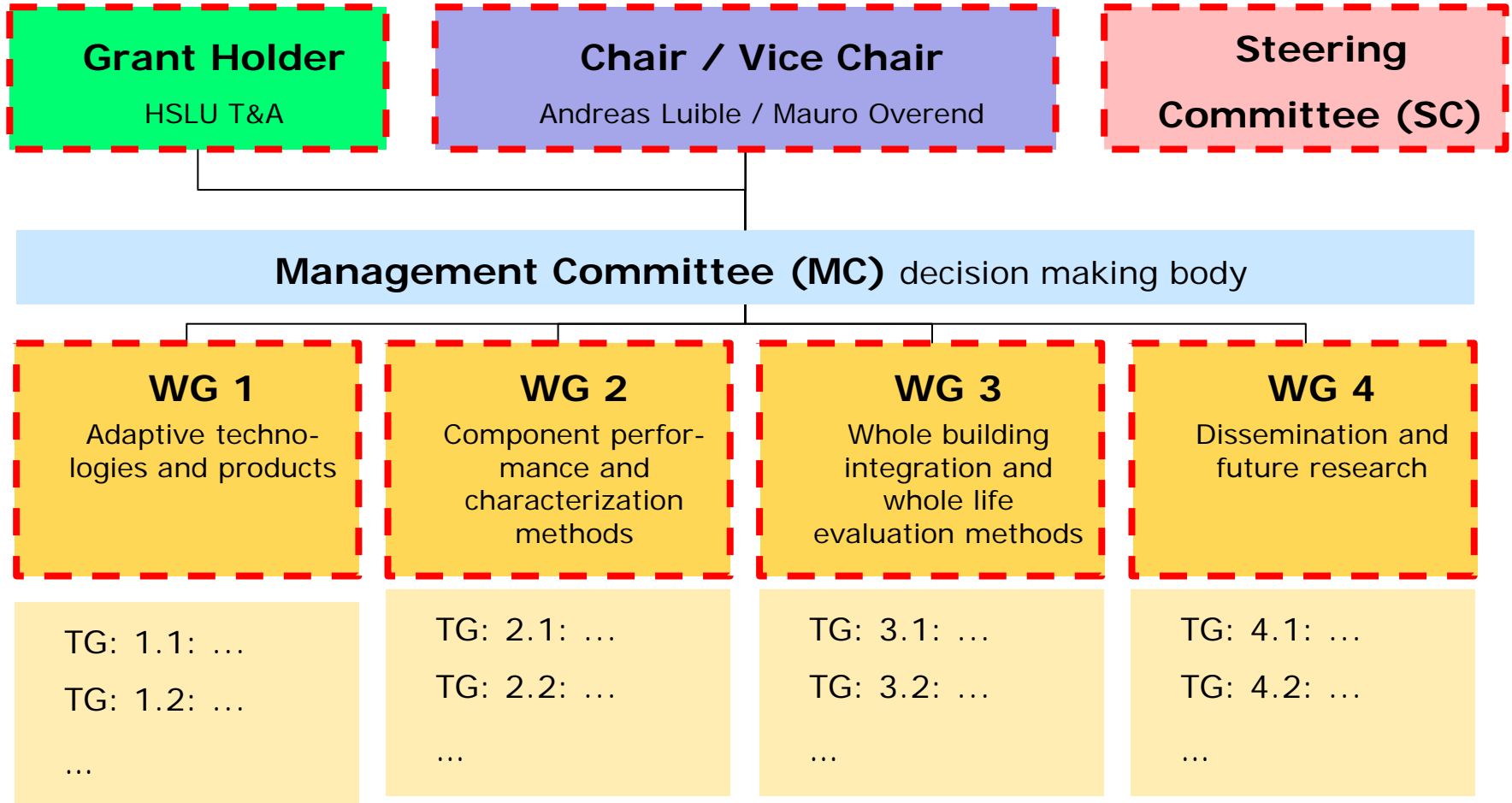
- 24 COST Länder + Liechtenstein, China, Australien
- ca. 80 Teilnehmer
- ca. 50 Forschungsinstitute und Industrievertreter
- Vorsitz: Prof. Dr. Andreas Luible, CCFM, HSLU T&A
- Grant Holder: HSLU T&A
- Dauer: 28.10.2014 – 27.10.2018

# COST TU1403 - Ziele

- **Harmonisierung** von Forschungsaktivitäten und Förderung des **Wissenstransfers** zwischen Forschung und Industrie
- Entwicklung neuer **Technologien, Konzepte und Produkte** für adaptive Gebäudehüllen
- Entwicklung von **Simulationstools** für adaptive Fassaden
- Entwicklung ganzheitlicher Ansätze zur **Evaluierung und Prüfung** adaptiver Gebäudehüllen
- **Integration** adaptiver Fassaden im Gebäude
- **Koordination** von Aktivitäten zwischen Forschung und Interessenvertretern, **Initiierung** neuer Forschungsprojekte und **Förderung** junger Wissenschaftler



# COST TU1403 – Projektorganisation





Lucerne University of  
Applied Sciences and Arts

**HOCHSCHULE  
LUZERN**

Technik & Architektur  
FH Zentralschweiz

Hochschule Ostwestfalen-Lippe  
*University of Applied Sciences*

# Fassade2014 – Internationales Fassaden-Symposium

Adaptive Building Envelopes

Freitag, 28. November 2014  
KKL Luzern

[www.hslu.ch/fassade2014](http://www.hslu.ch/fassade2014)

**JANSEN**  
Building Systems

**WICONA**  
TECHNOLOGY FOR IDEAS

**Jika**

look out to the future  
**CSFB**  
CSFB

**EFN**  
european facade network

Mitglied: Schweizerische Metall-Lösung  
Gesellschaft Metallbau, Verein Kabinen der Metall  
Metallbauverband, Verein Schweizer der Metall  
**RAMBA**