



THE JUNGLE



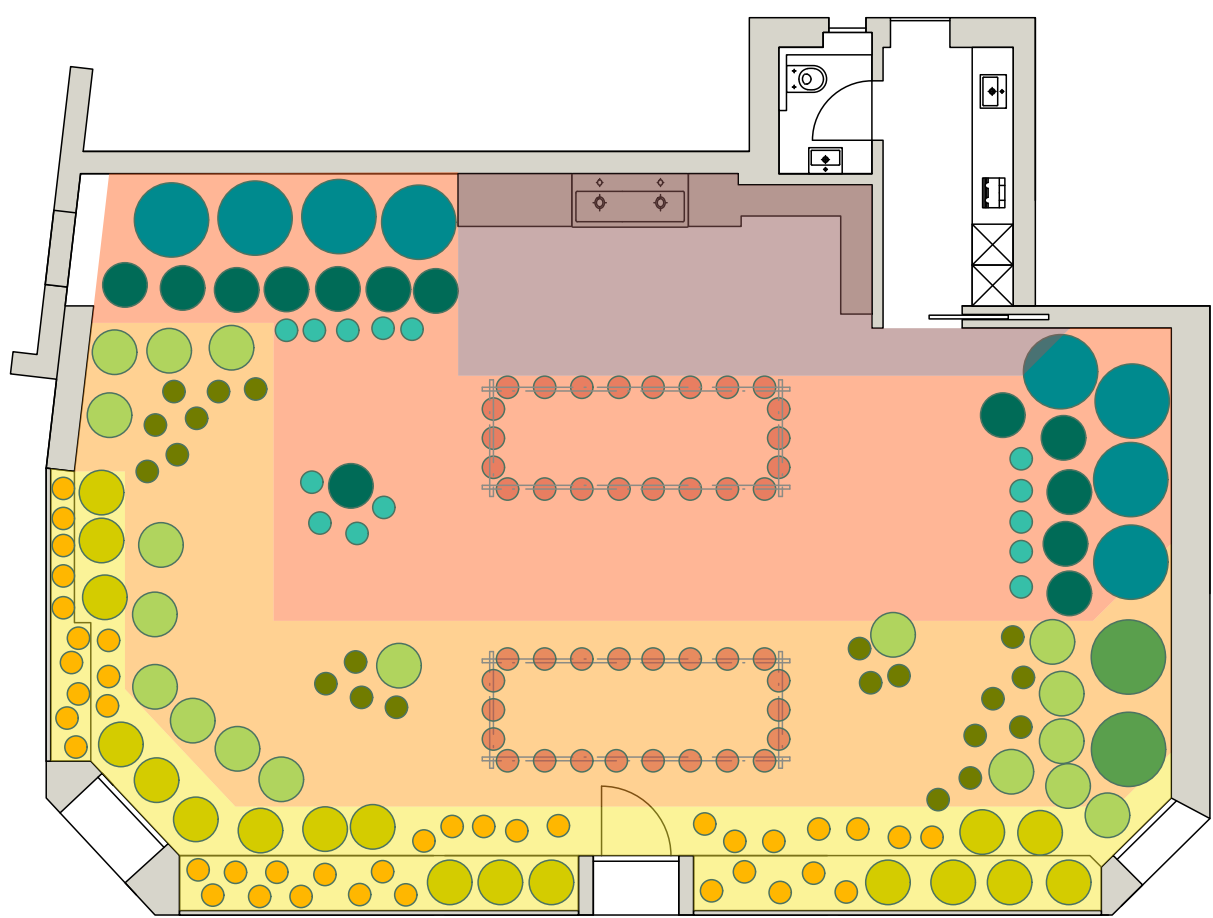
PFLANZEN IM KREISLAUF - EIN RAUM FÜR DAVOS

In provisorischen und inszenierten Installationen rund um das WEF bringen Pflanzen Leben und ein Gefühl von Wohnlichkeit in die Räume. Jedes Jahr aufs Neue werden dafür grosse Mengen an Pflanzen nach Davos transportiert. Das Lokal an der Promenade 93 soll als Unterkunft für diese WEF-Pflanzen dienen. Sie bleiben ganzjährig vor Ort und werden im Folgejahr unter dem nachhaltigen Label The Jungle Cycle erneut an Unternehmen vermietet. Das Label funktioniert mit einem jährlichen Mitgliederbeitrag, mit welchem die Miete der Pflanzen, aber auch alles rund um das Projekt finanziert werden kann. In The Jungle können so im Verlauf des Jahres auch kostenlose Workshops für Interessierte stattfinden und gleichzeitig schafft das Projekt Arbeitsplätze. Eine Fachperson übernimmt die Pflege und gestaltet das Bildungsprogramm rund um das Thema Pflanzen. The Jungle Cycle schenkt Unternehmen ein

gutes Gefühl und lebendige Räume – und der Davoser Bevölkerung einen offenen Ort, der Natur, Bildung und Begegnung vereint. Ein emotionales Statement für Nachhaltigkeit, lokale Verbundenheit und soziale Verantwortung.

Der Raum selbst wurde mit Blick auf optimale Licht- und Klimabedingungen konzipiert: Grosse Fenster, gezielte Pflanzenbeleuchtung und ein durchdachter Bepflanzungsplan schaffen ein funktionales, naturnahes Umfeld. Belüftung und Bodenbeschaffenheit wurden ebenfalls berücksichtigt. Die flexible Struktur aus Gerüsten und Metallkisten ermöglicht eine platzsparende Zwischenlagerung während des WEF, sowie unkomplizierte Umgestaltungen. Mit seiner dichten Bepflanzung, der flexiblen Struktur und dem natürlichen Licht erinnert der Raum an einen urbanen Dschungel.

G19 | Alissa Hänsli und Elisa Schacher | RANU+UM FS25 | HSLU T&A IIA

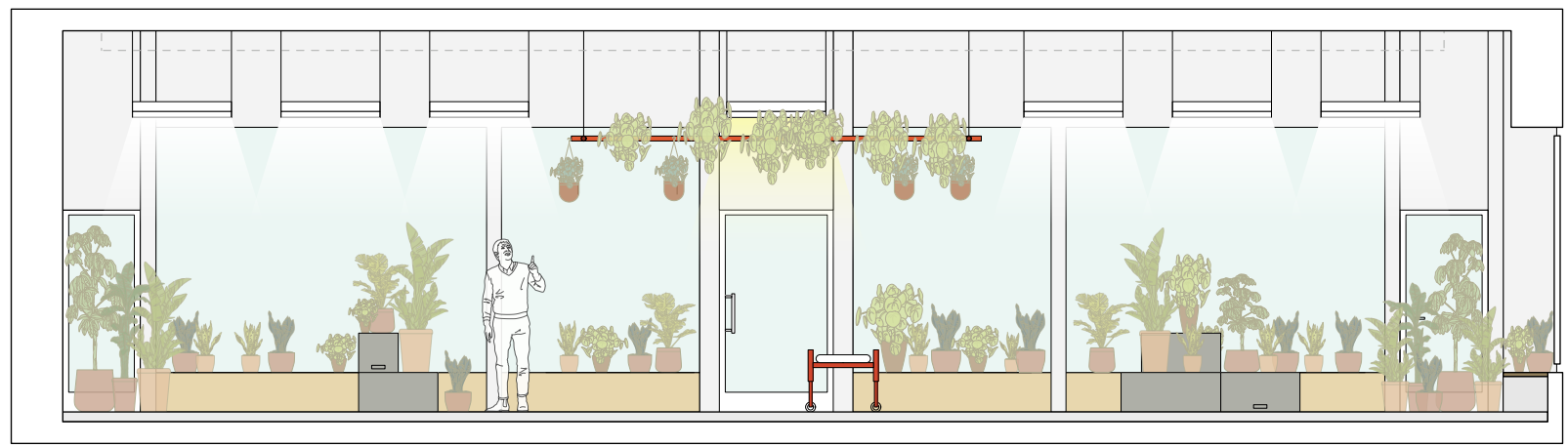


- | | |
|---|---|
| zu wenig Licht: Arbeitsplatz | ● Schwiegermutterzunge |
| Geringes Licht | ● Kentia-Palme, Monstera |
| Mittel | ● Gummibaum, Strahlenaralie |
| Hoch | ● Kalanchoe, Efeutute, Eselsschwanz, Kletter-Philodendron |
| ● Bergpalme, Drachenbaum | ● Aloe Vera, Yuccapalme, Geldbaum |
| ● Glücksfeder, Schusterpalme, Kolbenfaden, Einblatt | ● Dreimasterblume, Afrikanische Milchpflanze |

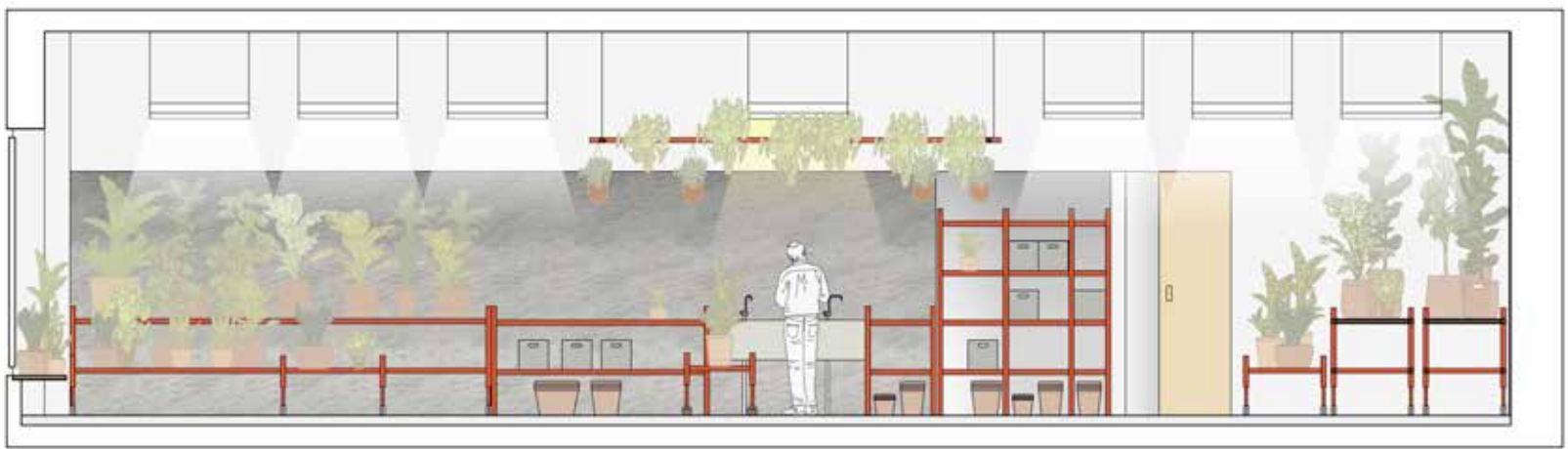
Pflanzenanordnung nach Lichtbedarf



Schnitt A, MSST 1:75



Schnitt B, MSST 1:75

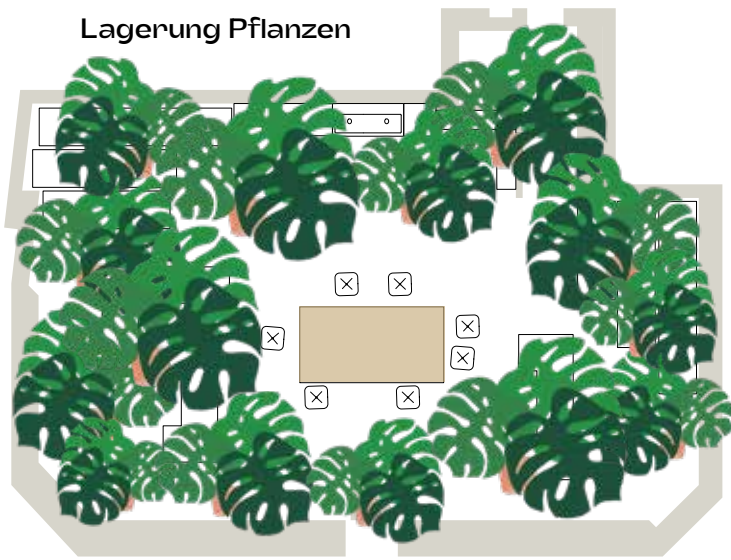


Schnitt C, MSST 1:75

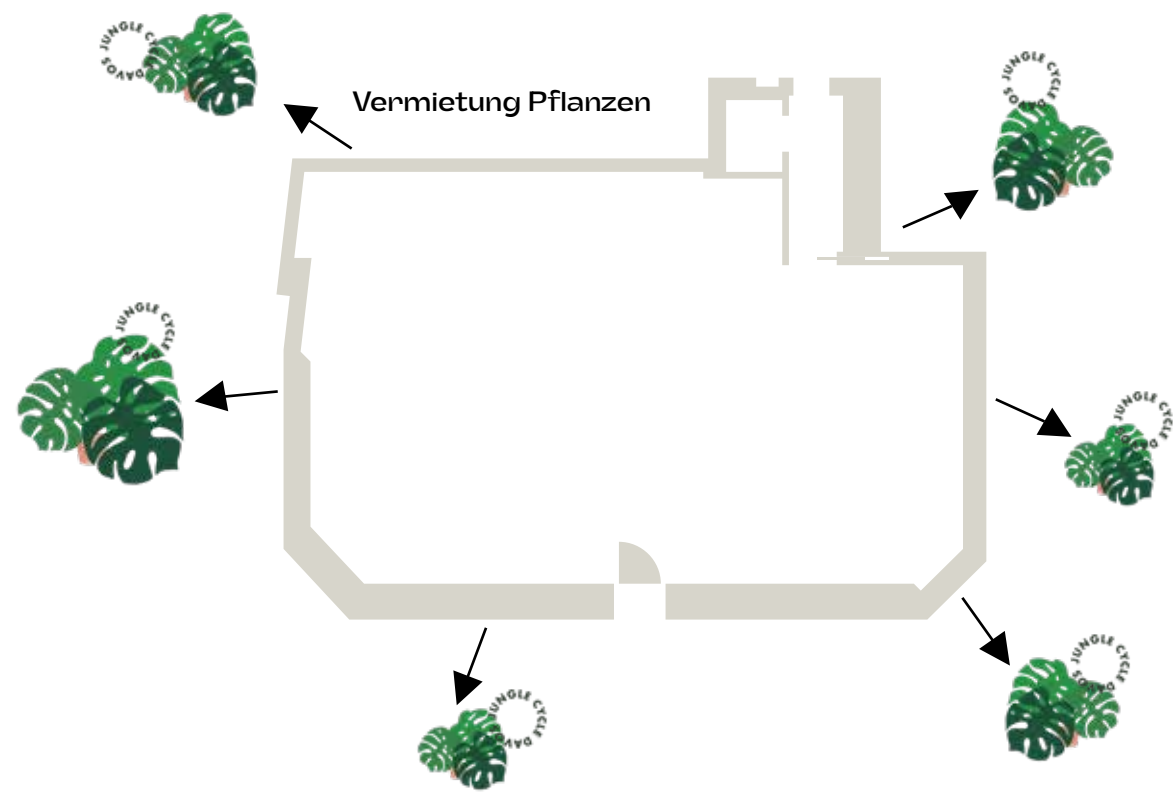


Grundriss, MSST 1:75

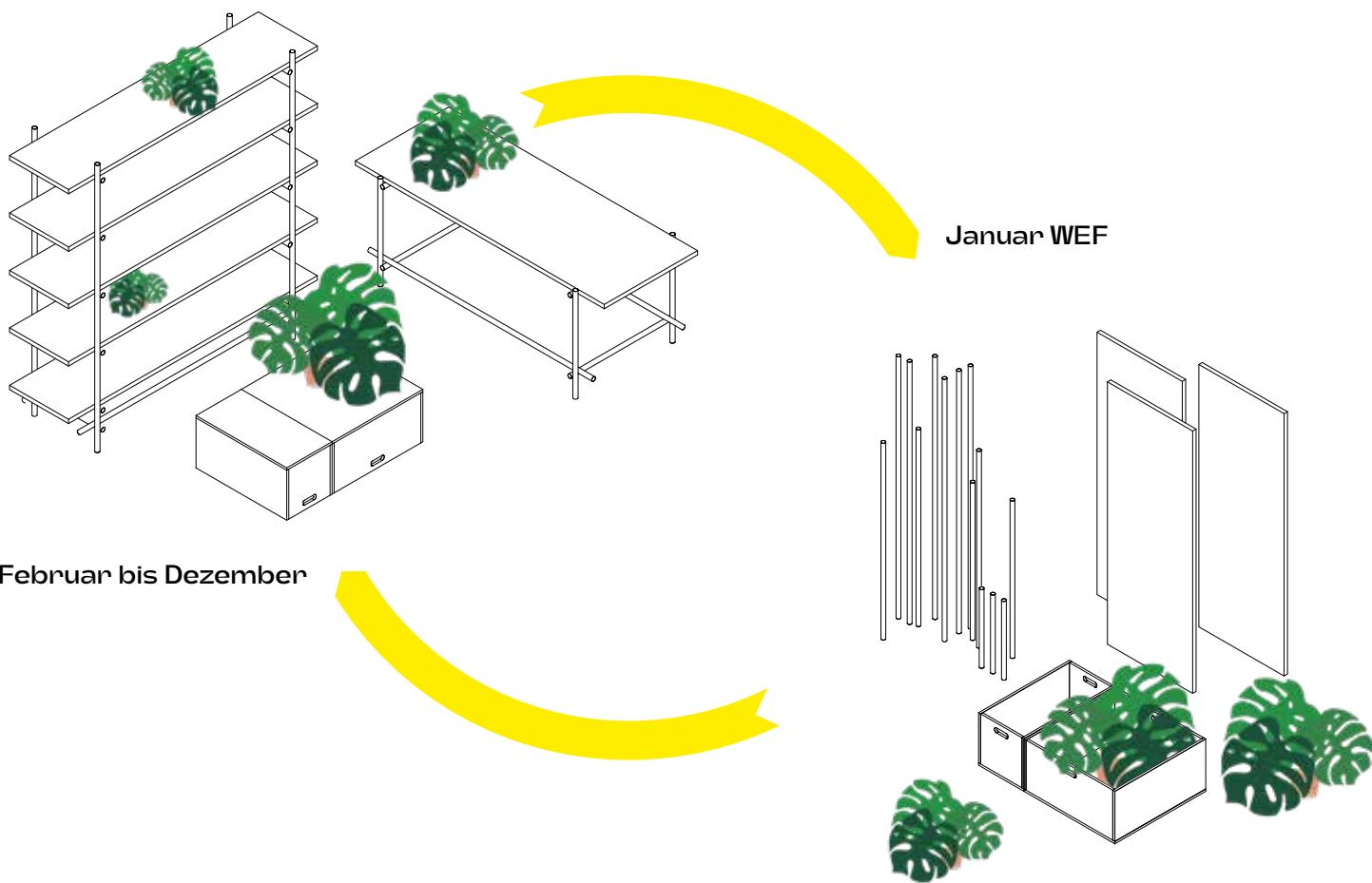
Februar-Dezember



Januar WEF



Konzept THE JUNGLE



Umbau



Möblierung