



Modellfoto Position Wohnung



Modellfoto Position Working-Space

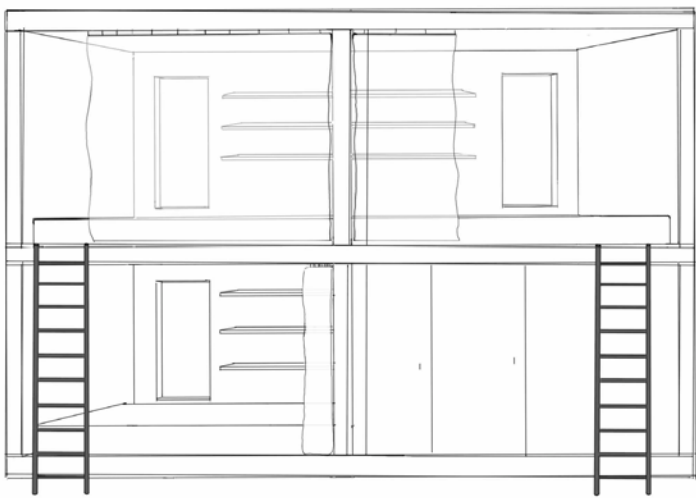
# SCIENCE-GEMEINSCHAFT

## EINE WG FÜR PRAKTIKANT:INNEN

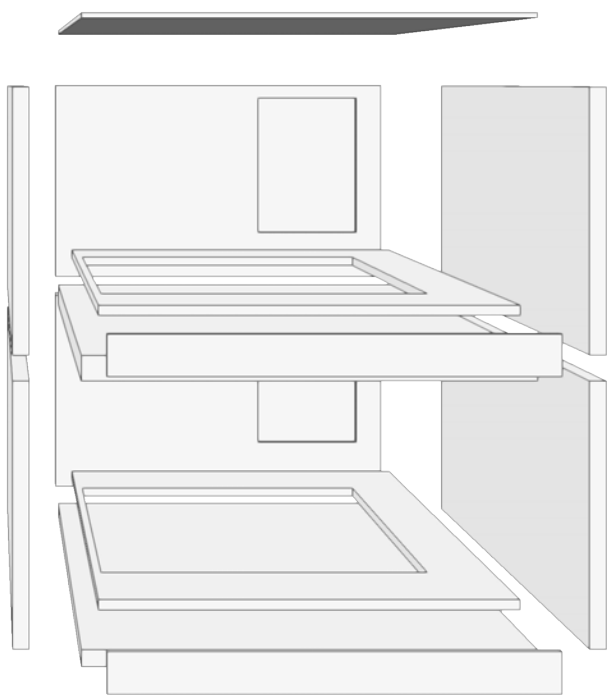
Davos zieht als Wissensstadt zahlreiche Studierende und Berufseinsteigende an, die für Praktika temporär vor Ort sind, etwa bei Forschungsinstituten wie dem SLF oder im Rahmen des ETH Studios. Sie stehen vor verschiedenen Herausforderungen, wie bezahlbaren Wohnraum für befristete Zeit und der Wunsch nach sozialem Anschluss. Unser Projekt begegnet diesen Bedürfnissen mit der Science-Gemeinschaft: Eine zentral gelegene WG-Wohnung mit eng verbundenem Working Space, die somit das Wohnen und Arbeiten für die Praktikant:Innen kombiniert. Herzstück der Wohnung ist ein zentraler Kubus mit Schlafkojen für drei WG-Bewohner. Er dient als Rückzugsort, der ausschließlich dem Schlaf

dient. Der übrige Raum wird gemeinschaftlich genutzt und ist offen gestaltet. Über eine Schiebetür lässt sich die Wohnung bei Bedarf mit dem Working Space verbinden. Den Working Space können die WG-Bewohner als Arbeitsplatz, Treffpunkt oder zum Networking benutzen. Arbeitsplätze können auch von anderen Mitarbeitenden der Forschungsinstitute individuell oder als Gruppe für Sitzungen, gratis gebucht werden. Ausserdem gibt es im hinteren Teil eine Ruhekeapsel, in der man private Telefonate und Gespräche führen kann. Es entsteht ein funktionaler, inspirierender Ort für das temporäre Leben und Arbeiten in Davos.

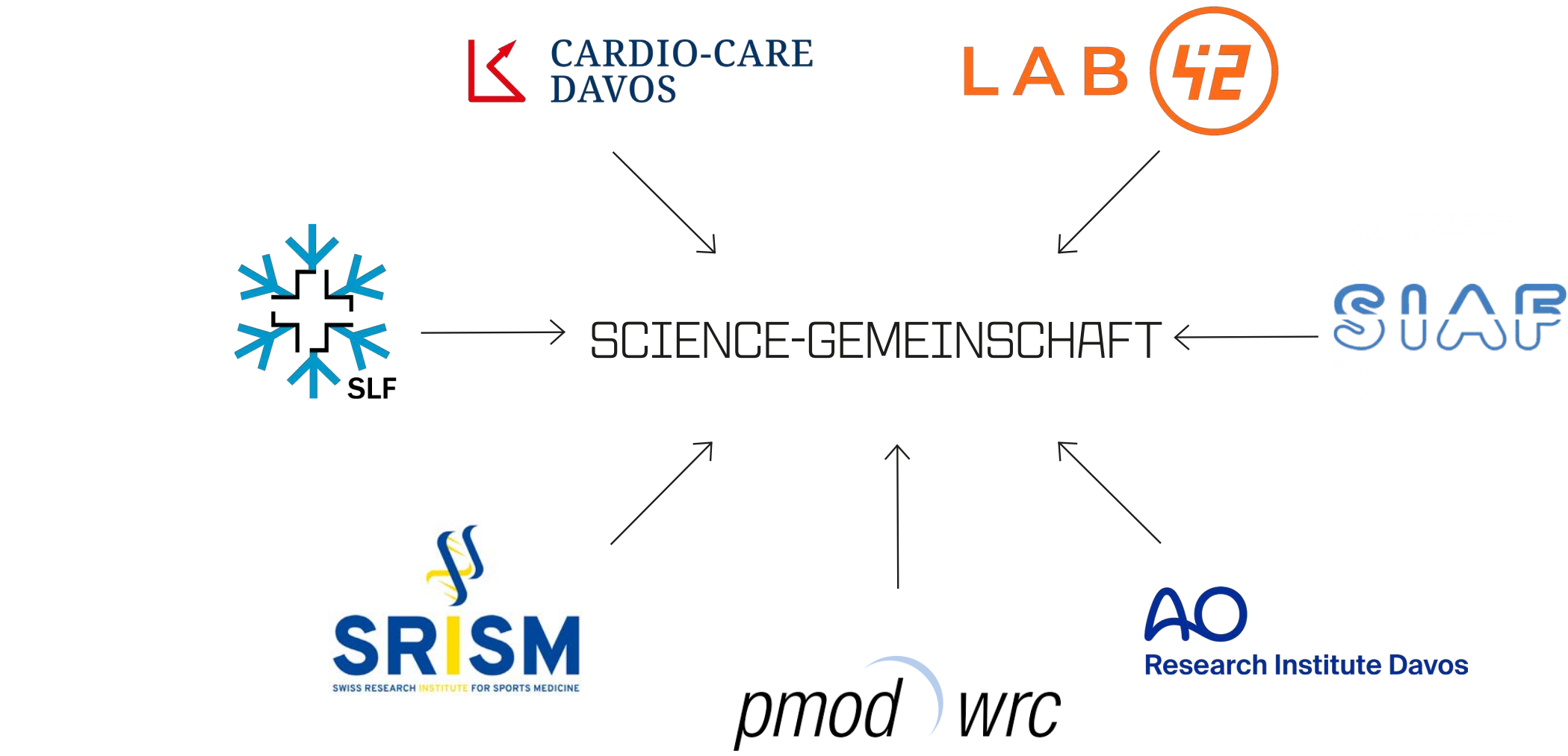
G08 | Anna Williams und Sina Iten | RANU+UM FS25 | HSLU T&A IIA



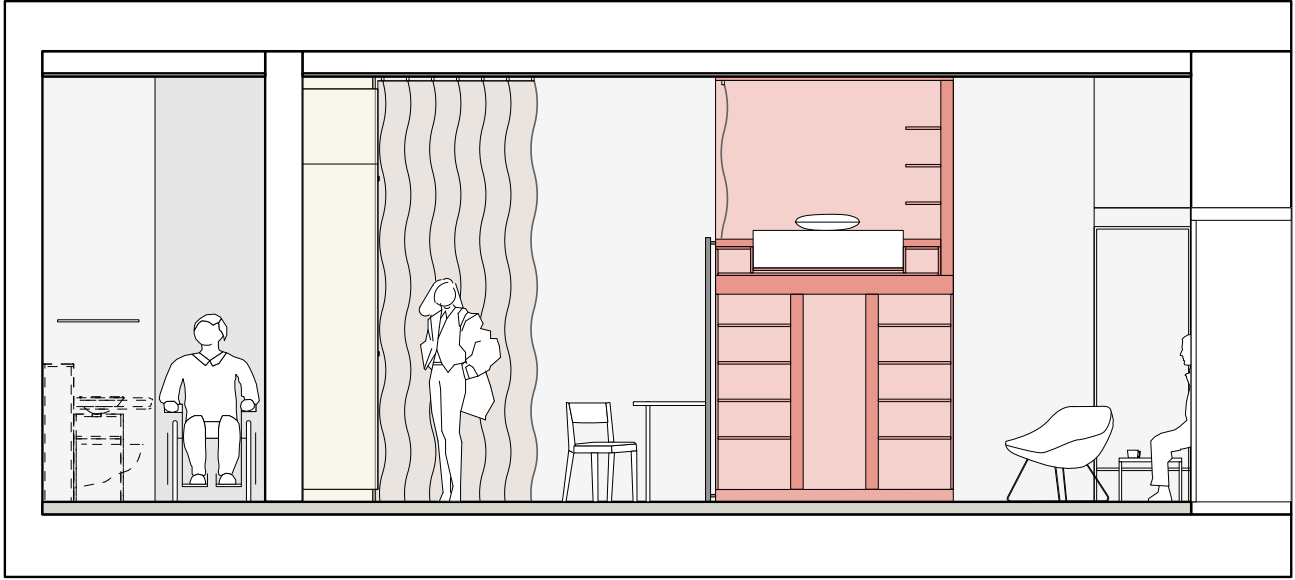
Ansicht Schlafkojen



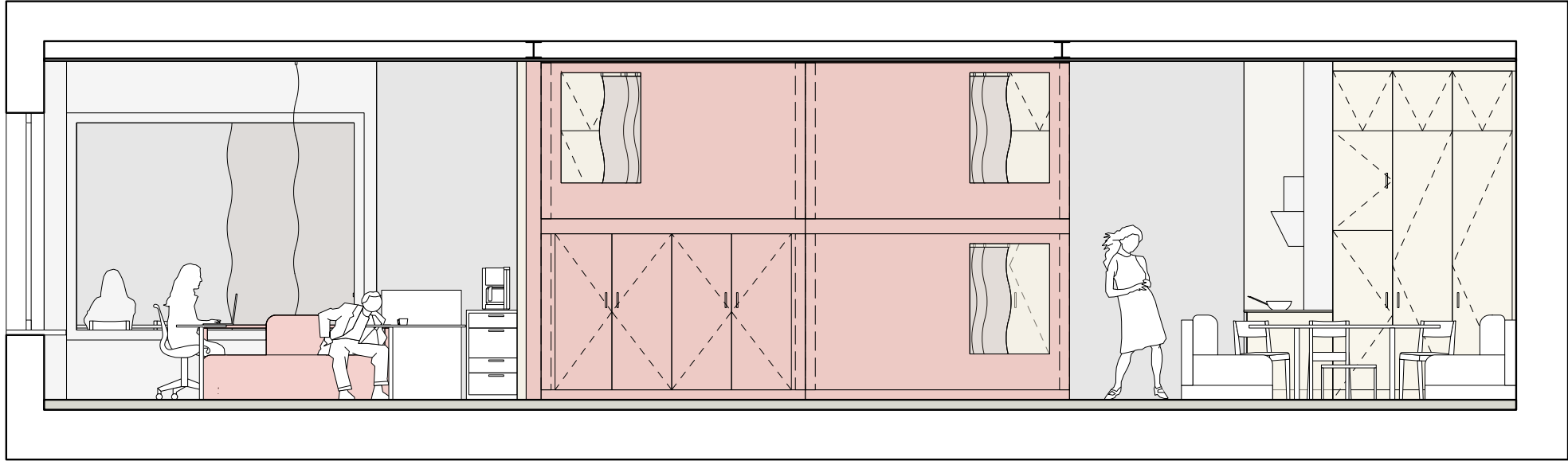
Axonometrie Schlafkojen: Abbaubare Kuben aus geschraubten Sperrholzbrettern



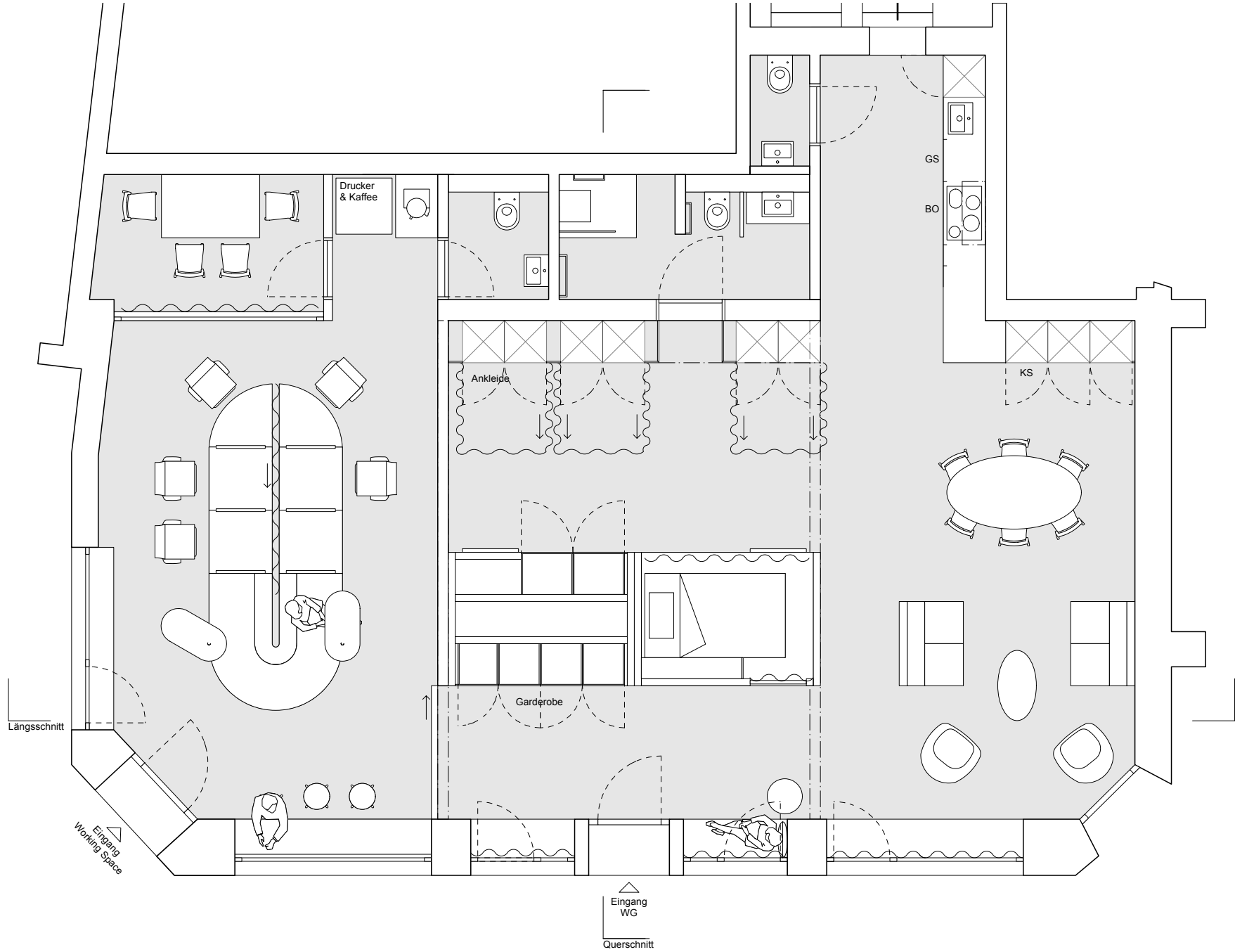
Wissensstadt Davos Forschungsinstitute



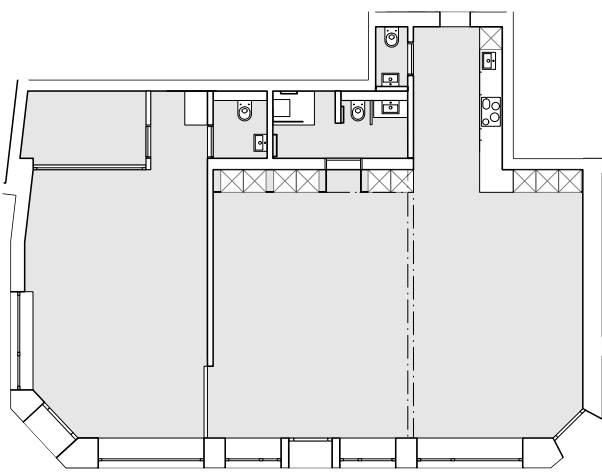
Querschnitt 1:75



Längsschnitt 1:75



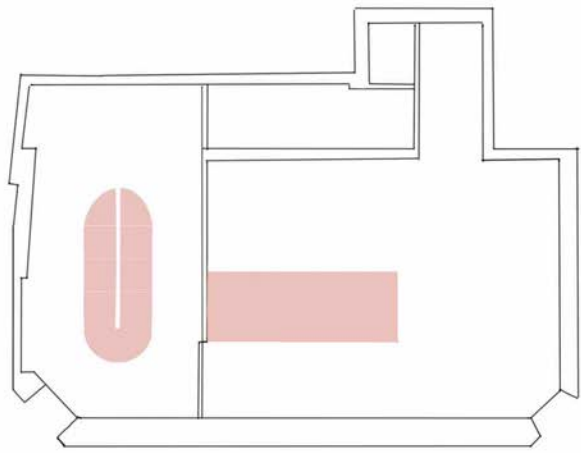
Grundriss 1:75



Situation während WEF



Zonierung



Zentren