



Bildausschnitt der Wohnung



Bildausschnitt des Mittagstisches

# EINE KÜCHE, ZWEI RÄUME

## MITTAGSTISCH UND WOHNEN VEREINT

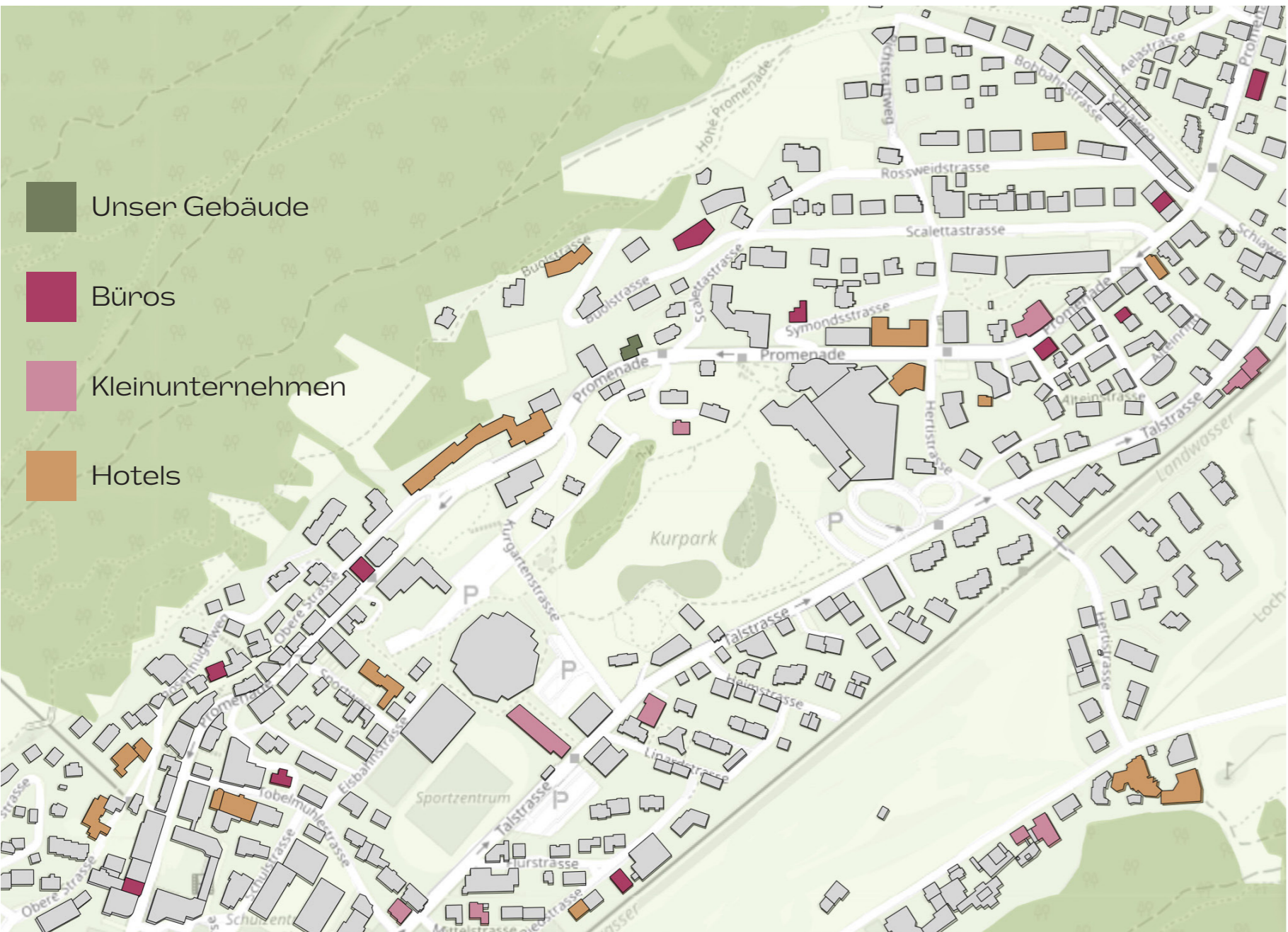
Handwerksbetriebe, Studierende, Forschende – viele Menschen, wenig Wohnraum und wenig Verpflegungsmöglichkeiten über Mittag. Eine Küche, Zwei Räume reagieren auf diese Realität mit einem neuen Ansatz, der Wohnen und Gemeinschaft in einem zusammenführt. Es entsteht eine Wohnung mit ausgelagerter Küche – direkt angrenzend an einen öffentlichen Mittagstisch. Die Küche wird dabei zum gemeinsamen Herzstück. Und verbindet die zwei unterschiedlichen Nutzungseinheiten – privat und öffentlich.

**Trennen und Verbinden – ein räumliches Prinzip**  
Der zentrale Einbauschrank zieht sich als verbindendes Element durch beide Räume und übernimmt mehrere Rollen – er ermöglicht Durchblicke und schützt zugleich private Bereiche vor

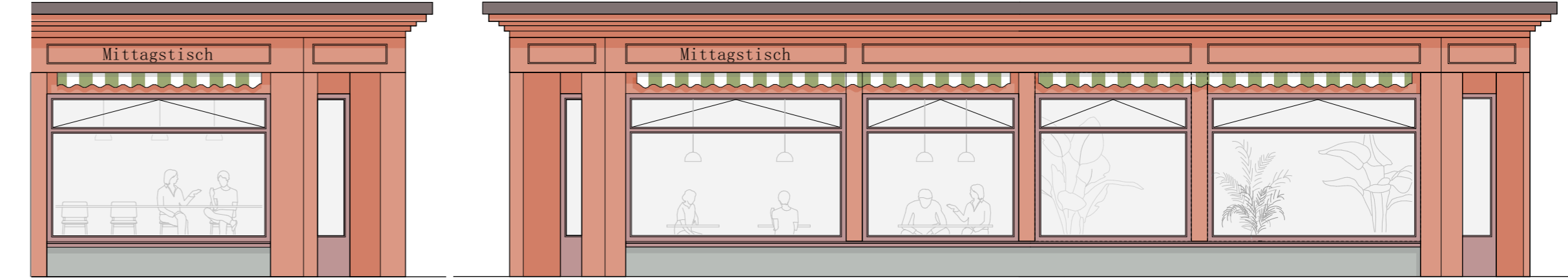
Blicken von aussen. Eine Wohnungstrennwand markiert die klare Grenze zwischen Mittagstisch und Wohnraum, doch bleibt die Verbindung durch Materialien und gemeinsam genutzte Infrastruktur bestehen.

**Einbindung durch Gestaltung**  
Die Gestaltung unterstützt das Nutzungskonzept: Der Einbauschrank ist bewusst als durchgehendes Element inszeniert, das die verschiedenen Zonen miteinander verknüpft. Durch die Kombination von Fichtenholz – in Anlehnung an die umliegenden Bergwälder – und einem grünen Komplementärkontrast zur rötlichen Aussenfassade verbindet das Projekt Funktion und Atmosphäre – ein Ort, der auf die Bedürfnisse verschiedener Menschen eingeht und gleichzeitig einen neuen Umgang mit gemeinschaftlichem Wohnen aufzeigt.

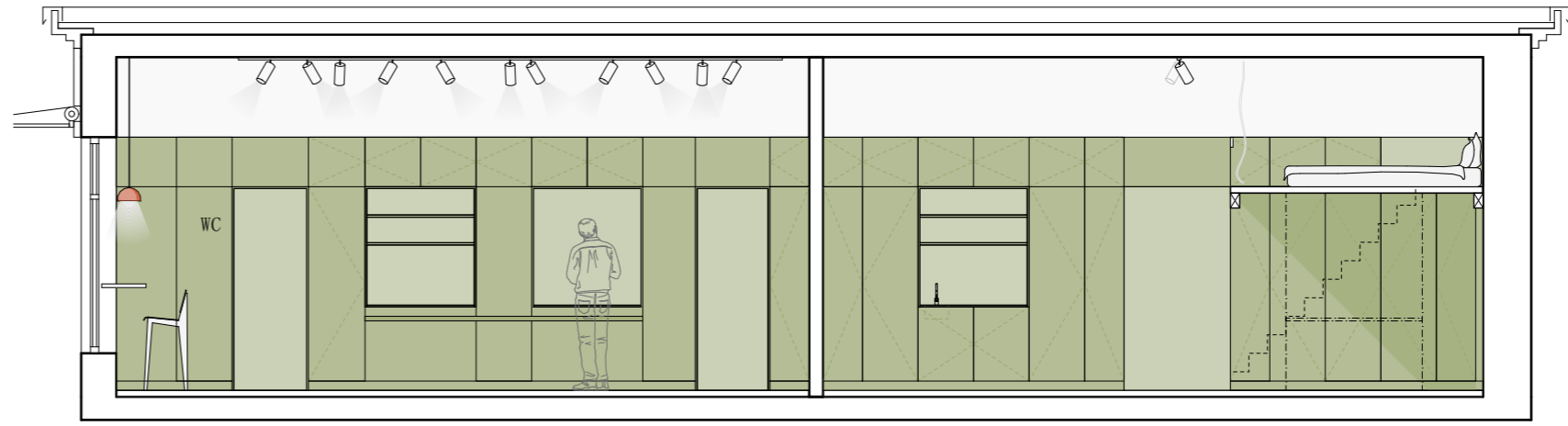
GO4 | Malou Krämer und Melina Wyss | RANU+UM FS25 | HSLU T&A IIA



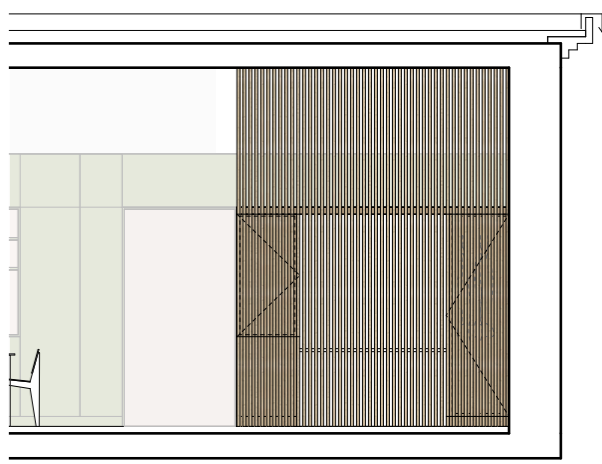
Lageplan potenzieller Kunden



Fassadenansicht



Längsschnitt A.1



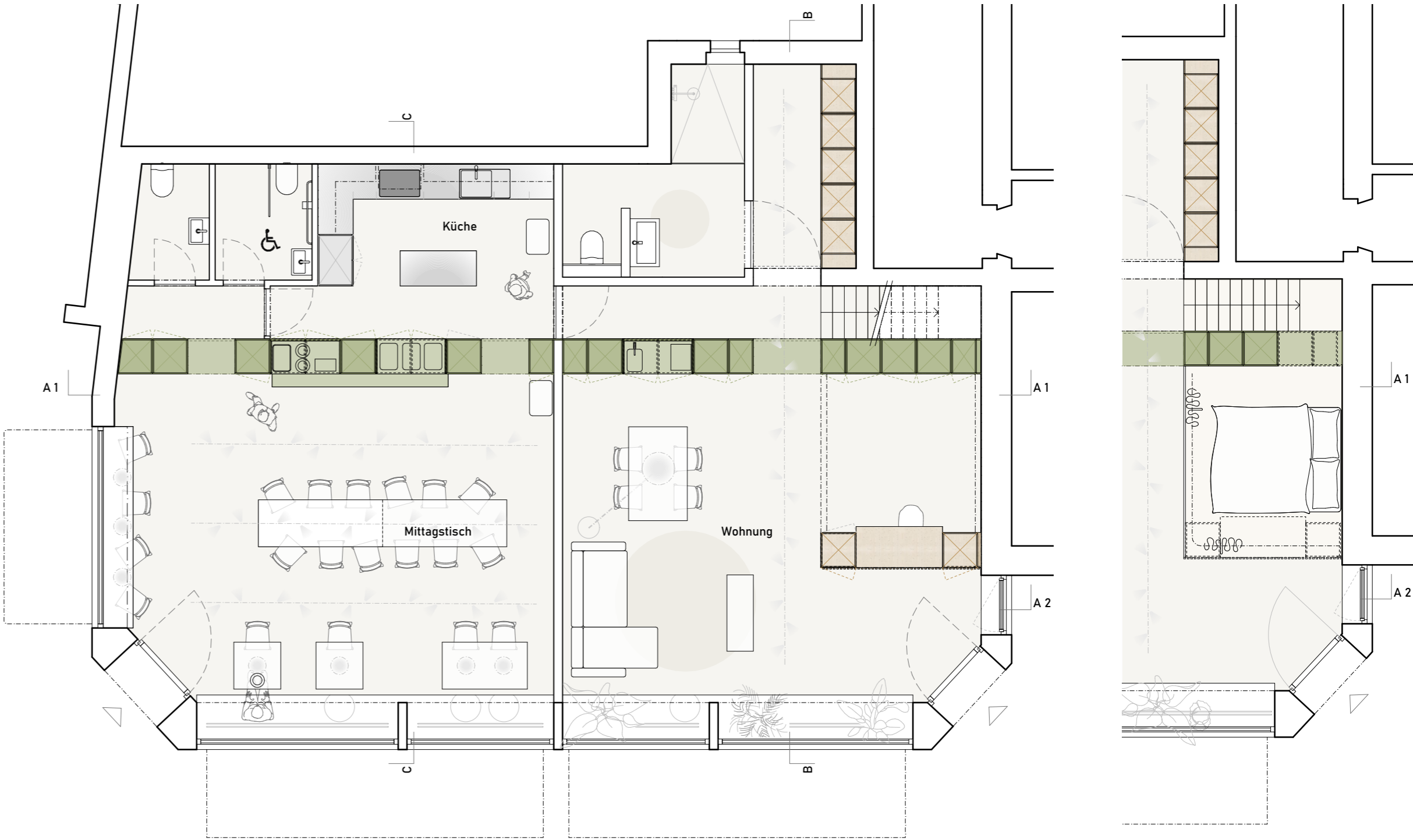
Längsschnitt A.2



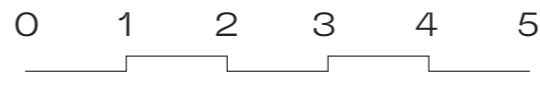
Querschnitt B



Querschnitt C



Grundriss 1:75 (Detaillierung 1:50)

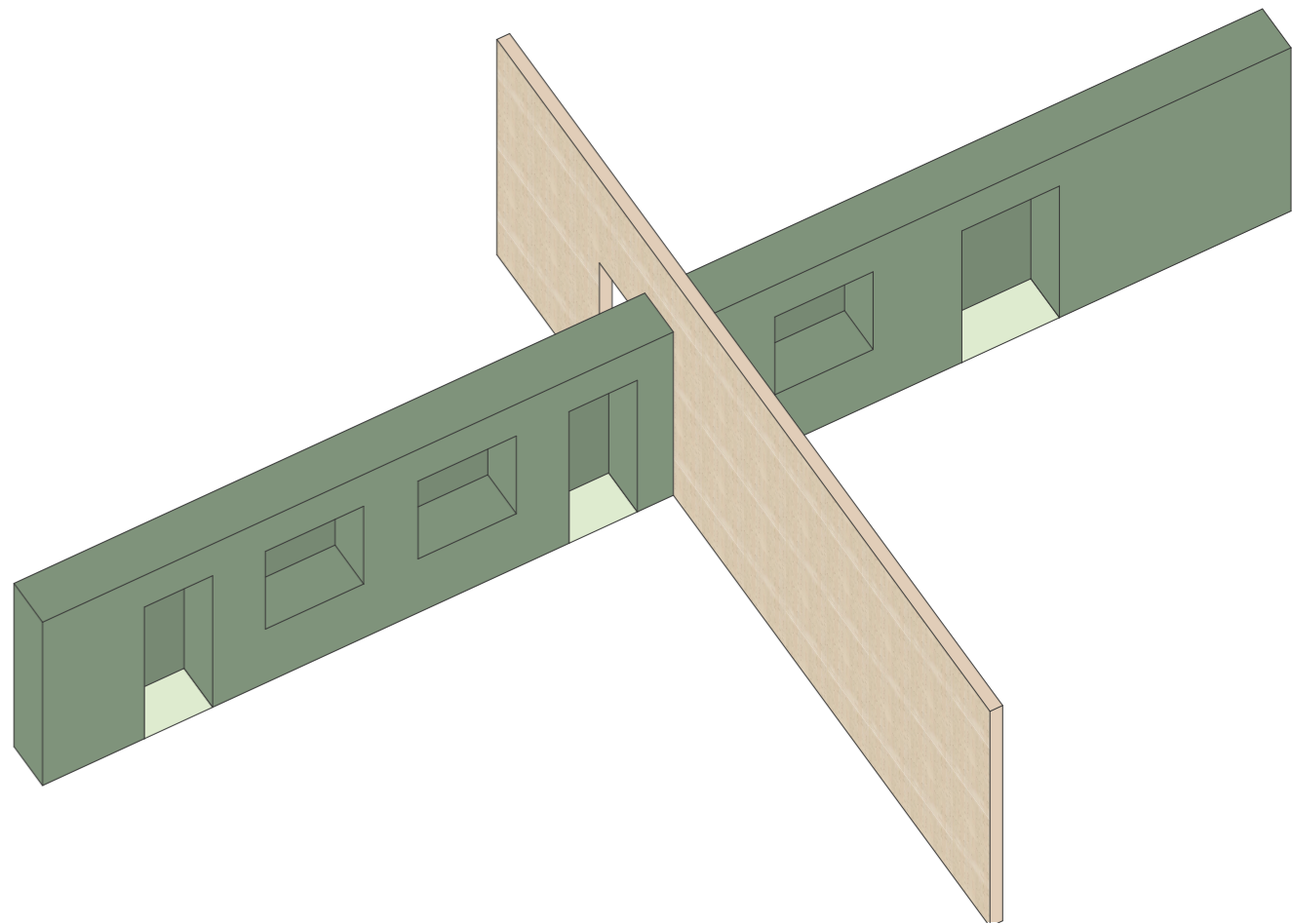


Grundriss auf Plattform

	Mo	Di	Mi	Do	Fr	Sa	So
-10:00							
10:30 - 15:00							
15:00 - 16:30							
16:30 - 0:00							

- Benutzung Bewohnende
- Benutzung Mittagstisch
- Benutzung Workshops

Benutzung der Küche



Schema Einbauschrank