

HÄNGER



ANALYSE

RITUALE

Morgens

Abends

Bad

Schlafzimmer



1. erwachen
2. müde auf die Toilette gehen
3. Pijama ausziehen
4. duschen
5. Haare föhnen
6. anziehen
7. schminken
8. Zähne putzen



1. erwachen
2. müde auf die Toilette gehen
3. Linsen einsetzen
4. rasieren
5. anziehen
6. Zähne putzen

1. auf die Toilette gehen
2. abschminken
3. Zähne putzen
4. ausziehen
5. schlafen

1. auf die Toilette gehen
2. duschen
3. Zähne putzen
4. Linsen heraus nehmen
5. ausziehen
6. schlafen

FAZIT

zu wenig Platz
fehlende Ablagefläche

TRANSPORTIERENDE GEGENSTÄNDE



Smartphone



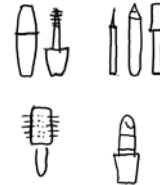
Schmuck



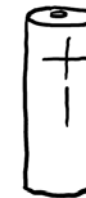
Badetuch



Kleider



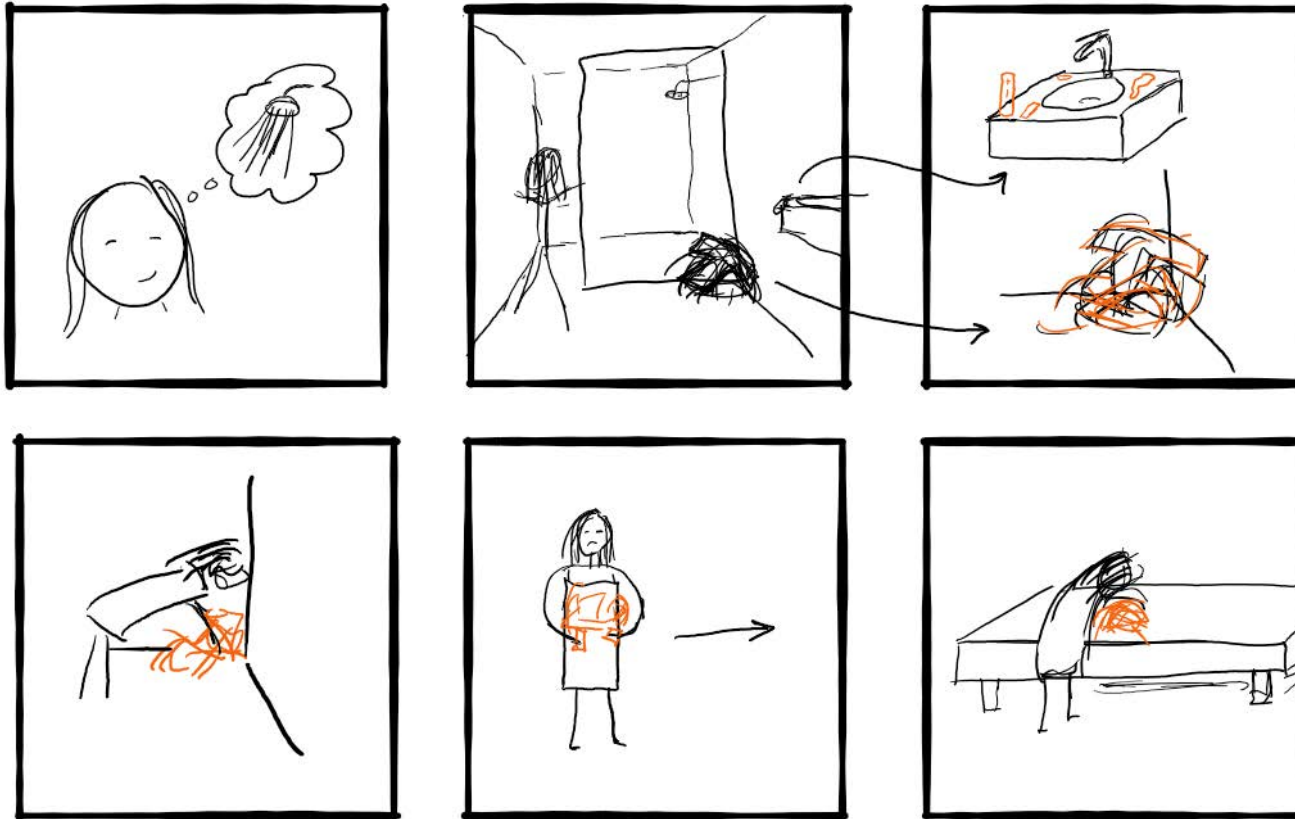
Schminkutensilien



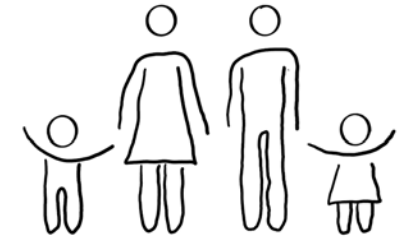
Musikboxen

PROBLEMATIK

STORYBOARD



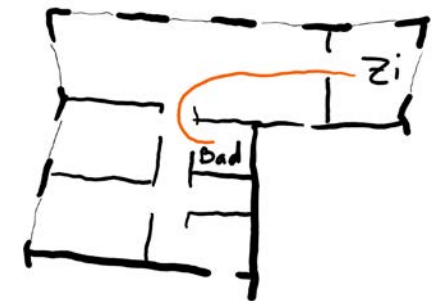
ZIELGRUPPEN



Familien



WG's

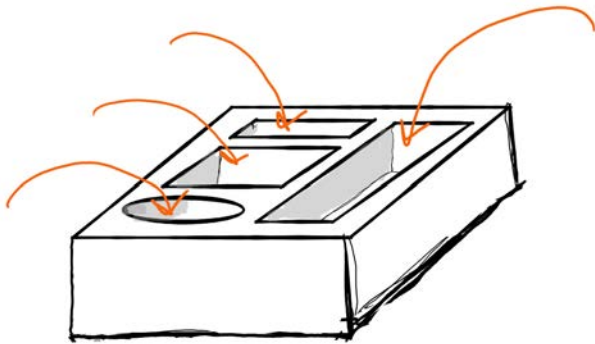


weite Distanzen

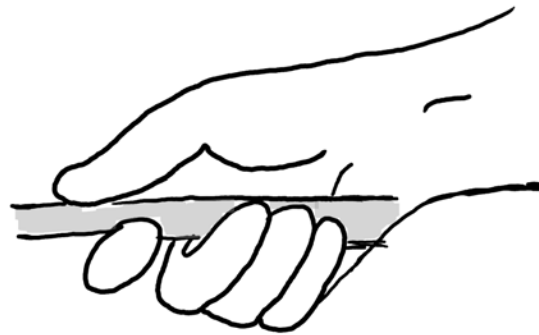
KONZEPT

Wie kann man mehr Ordnung schaffen und den Transport von Kleidern und Accessoires vom Bad ins Schlafzimmer vereinfachen?

ANFORDERUNGEN



Gegenstände in Fächer



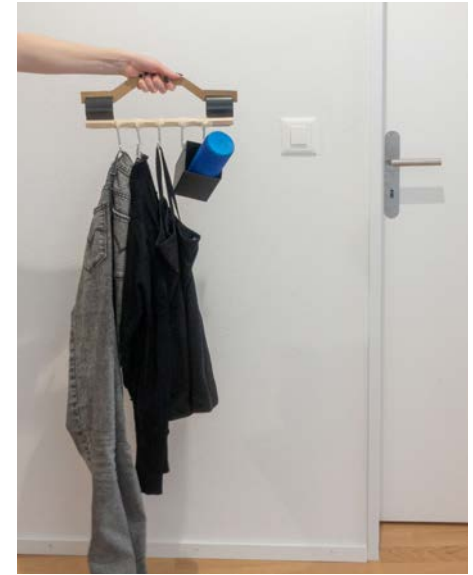
mit einer Hand getragen



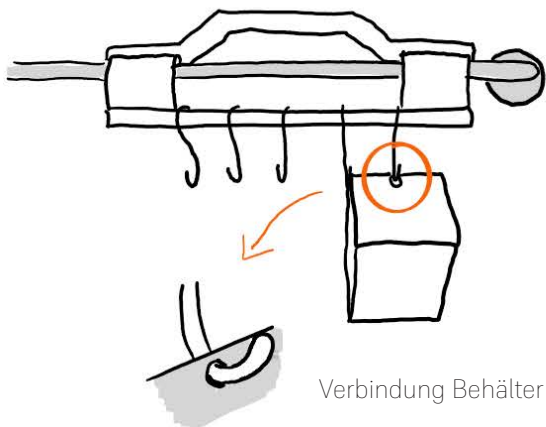
leicht

ENTWURF

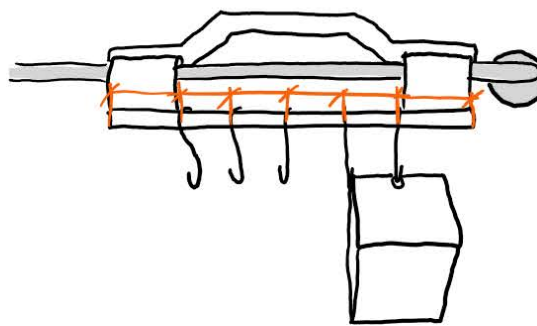
FUNKTIONSMODELL



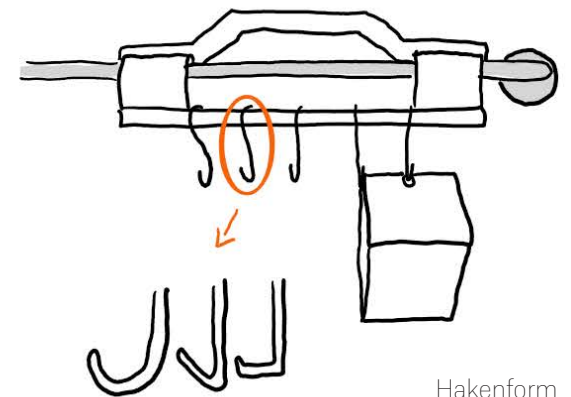
OPTIMIERUNGSPUNKTE



Verbindung Behälter



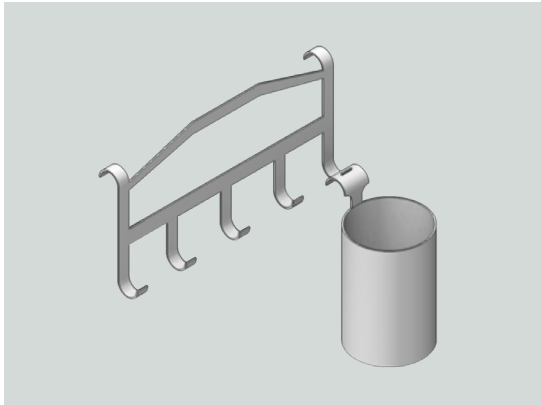
Abstand Haken



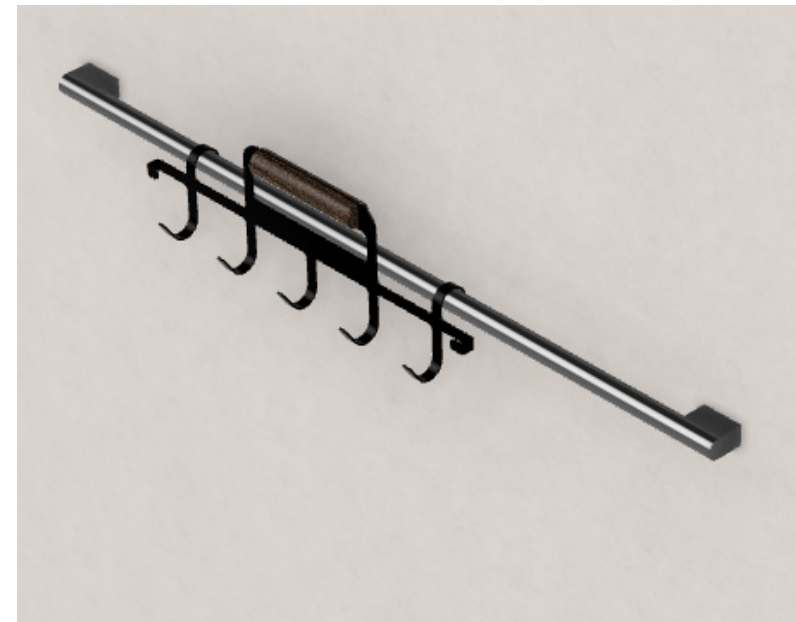
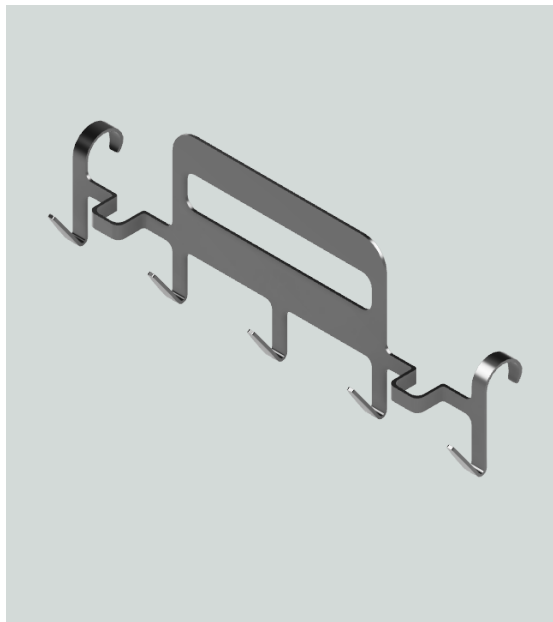
Hakenform

MATERIALIEN & DETAILS

AUS EINEM BLECH

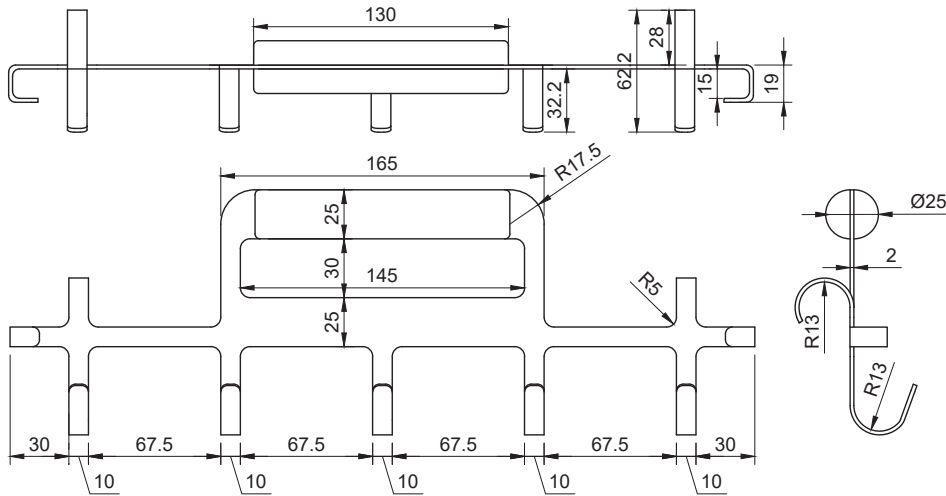


VERBINDUNG BEHÄLTER - HÄNGER

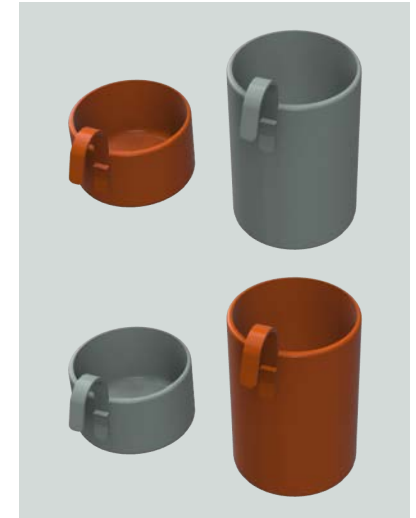


PLAN & VISUALISIERUNGEN

AUSFÜHRUNGSPLAN



VISUALISIERUNGEN

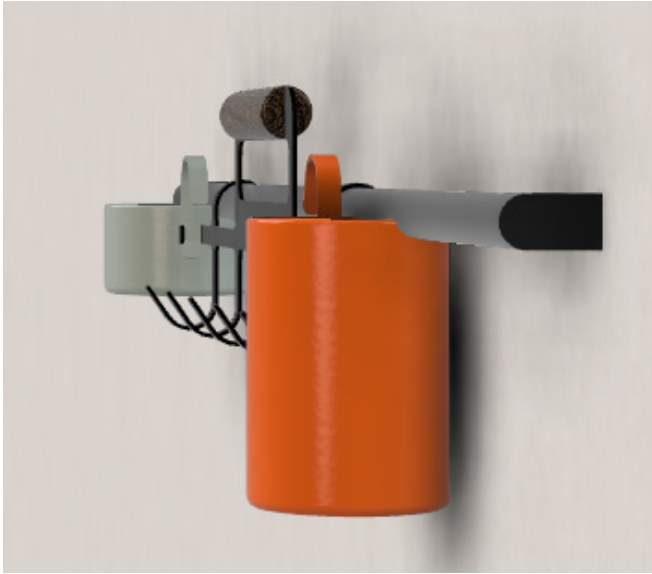


PRODUKT



RESULTAT

PROBLEME



MÖGLICHE LÖSUNG

