

## **Luzerner Fachtagung zur Behindertenrechtskonvention**

---

Behindertenrechtskonvention konkret. Neue Wege  
und innovative Ansätze zur Umsetzung der BRK.

---

**25. November 2016**

## **Workshop Lebensbereich Leben**

---

UNO-BRK konkret: was kann eine Institution dazu  
beitragen? Stiftung für Schwerbehinderte Luzern  
SSBL

Leben wie du und ich im Kulturpark, Zürich West,  
Verein Leben wie du und ich

## Workshop 6: Lebensbereich Leben

### Beitrag 1: UNO-BRK konkret: was kann eine Institution dazu beitragen?

---

Referierende: Rolf Maegli (Direktor), Rahel Huber (Leiterin Fachbereich Begleiten und Betreuen)  
Stiftung für Schwerbehinderte Luzern SSBL

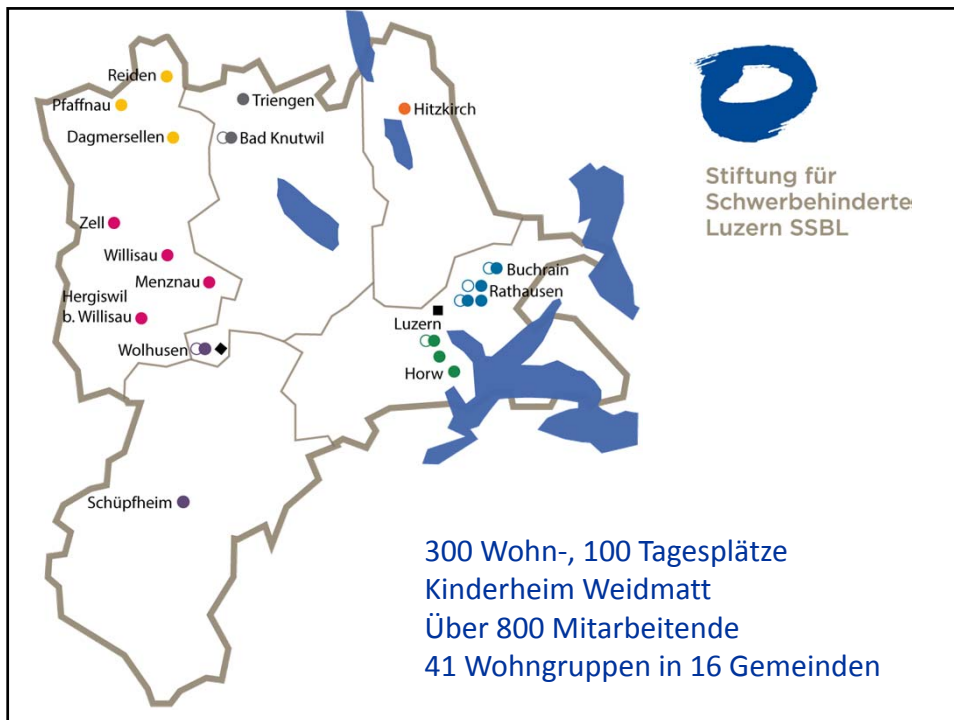
Die SSBL betreut erwachsene Menschen mit schweren geistigen und mehrfachen Behinderungen in 300 Wohnplätzen und 100 Tagesplätzen. Die Standorte sind im Kanton Luzern verteilt, in Rathausen werden ab 2017 über die Hälfte der Plätze betrieben. Diese Konzentration hat ihre Gründe, kann aber auch als Verletzung des Inklusionsprinzips interpretiert werden. Wie geht die SSBL mit diesem Paradoxon um? Lässt sich das mit den Zielsetzungen der UNO-BRK vereinbaren, können in einer stationären Einrichtung Ziele der UNO-BRK umgesetzt werden?

Obwohl sich die UNO-BRK rechtlich an Behörden von Bund, Kanton und Gemeinden richtet, versteht die SSBL diese Grundrechte als Auftrag zur ständigen Entwicklung und Verbesserung. Die SSBL will die Menschen mit Behinderung auch unter schwierigsten Bedingungen befähigen, Entscheide zu treffen. Das setzt entsprechende Konzepte und reale Wahlmöglichkeiten voraus.

Im Workshop wird aufgezeigt

- welche Aspekte der UNO-BRK konkrete Auswirkungen haben
- wie mit der Bewohnerbefragung konkrete Anliegen und Bedürfnisse aufgenommen werden
- welche Bedeutung die UN-Behindertenrechtskonvention für Strategie und Planung hat.





## Was ist eine schwere Mehrfachbehinderung?

Eine schwere Mehrfachbehinderung bedeutet meist eine geistige und körperliche Beeinträchtigung, die es den Betroffenen verunmöglicht, selbstständig zu leben oder in geschützten Werkstätten zu arbeiten.

- › Kognitive Entwicklung deutlich eingeschränkt und nicht altersgemäss ausgeprägt
- › Selbstständigkeit und Bildungspotenzial sind eingeschränkt
- › Eingeschränkte Mobilität (z.B. Rollstuhl)
- › Häufig Kombinationen von geistiger Behinderung und psychischer Erkrankung



## **Bedeutung der UN BRK für die SSBL**

**Generell: Befähigen und Wahlmöglichkeiten schaffen  
(Capability)**

### **Spezielle Aufgaben und Verantwortung der SSBL anhand von Themen der UN BRK:**

- Freiheit von Ausbeutung, Gewalt und Missbrauch Artikel 16
- Anspruch auf Unversehrtheit Artikel 17
- selbstbestimmtes Leben Art. 19
- persönliche Mobilität Artikel 20
- Achtung der Privatsphäre, der Wohnung der Familie Art. 22 und 23
- Bildung Art. 24
- Gesundheit Art. 25
- Arbeit und Beschäftigung Art 27
- angemessener Lebensstandard und sozialer Schutz Artikel 28

## Und die praktische Umsetzung...?

---



www.ssbl.ch • 7

## Frage – Antwort - Konsequenz

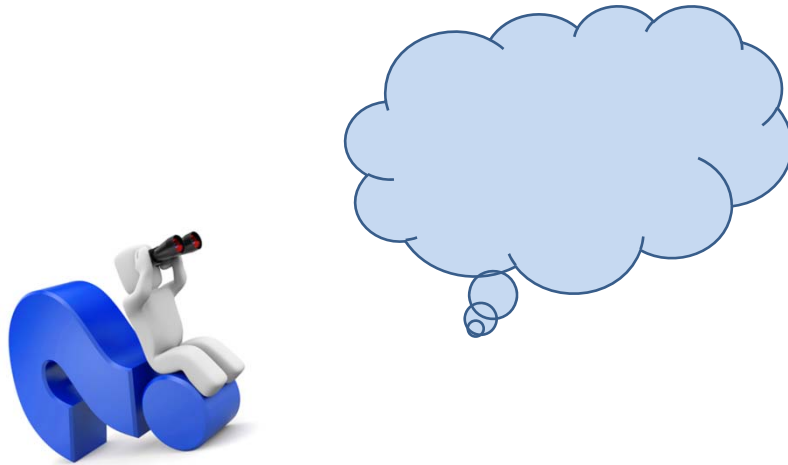
---



www.ssbl.ch • 8

## Auf der Suche nach dem guten Leben

---



www.ssbl.ch • 9

## Herzlichen Dank!

---



## Workshop 6: Lebensbereich Leben

### Beitrag 2: Leben wie du und ich im Kulturpark, Zürich West

---

Referentinnen: Jennifer Zuber und Adelheid Arndt, Projektleitung „Verein leben wie du und ich“  
und Pascal Balbinot, Projektteilnehmender

Seit 2012 ist das Leben mit persönlicher Assistenz als Alternative zum Leben im Heim auch in der Schweiz gesetzlich verankert. Menschen mit einer komplexen Behinderung, die sich für diese Lebensform interessieren, benötigen allerdings umfassende Hilfe, um ihren Alltag und ihre Arbeit selbstbestimmt und eigenständig mit persönlicher Assistenz zu gestalten. Das stellt sie vor eine schier unlösbare Aufgabe: Sie sollen einen Kleinbetrieb mit bis zu sieben Mitarbeiterinnen und Mitarbeitern selbstständig leiten, ohne dafür personelle oder finanzielle Unterstützung zu bekommen. Aus diesem Grund hat der Verein LEBEN WIE DU UND ICH ein Pilotprojekt aufgelegt, das im Kulturpark in Zürich umgesetzt wird. Am 1. Oktober 2015 haben mit unserer Unterstützung fünf Menschen mit einer Behinderung ihre ersten eigenen Wohnungen im Kulturpark bezogen. Sie leben zusammen mit nichtbehinderten Menschen in vier Wohnungen. Davor konnte am Beispiel einer 30-jährigen Frau mit komplexer Behinderung über neun Jahre gezeigt und entwickelt werden, wie auch ein Mensch mit einer schweren Beeinträchtigung mit Assistenz mitten in der Gesellschaft leben kann.





leben wie du und ich \_\_\_\_\_



## Inhalt

- Verein leben wie du und ich, kurzer Abriss und Ziel
- Die 3 Teilprojekte vom Verein leben wie du und ich im KULTURPARK:
  - Wohnen
  - Kompetenzzentrum
  - Arbeitsatelier
- Diskussion

leben wie du und ich \_\_\_\_\_



## Kurzer Abriss

- Dezember 2012: Gründung Verein, zusammen mit einer Frau die bereits mit Assistenz lebt
- Frühling 2013: Gründung Austauschgruppe
- 2014/2015 intensive Begleitung von 5 Menschen mit einer Behinderung die in den Kulturpark ziehen wollen
- Herbst 2015 Einzug in den Kulturpark von 5 Menschen mit und 3 Menschen ohne Behinderung

leben wie du und ich \_\_\_\_\_



## Ziel



Der Verein **leben wie du und ich** unterstützt

Menschen mit komplexer Behinderung in ihrem Bestreben frei, normal und selbstbestimmt in unserer Gesellschaft zu leben

leben wie du und ich \_\_\_\_\_



- Innovatives Pionierprojekt in dem in allen Bereichen die UN Behindertenrechtskonvention ersichtlich wird
- Wissenschaftliche Begleitung mit Kongress

leben wie du und ich \_\_\_\_\_



## Teilprojekt: Wohnen

- *„...dass Menschen mit Behinderung gleichberechtigt die Möglichkeit haben [...] zu entscheiden, wo und mit wem sie leben, und nicht verpflichtet sind, in besonderen Wohnformen zu leben.“ Art 19. UN BRK*

leben wie du und ich \_\_\_\_\_



# Kulturpark

- 54 Wohnungen, durchmisch
  - Ökologisch, ganzheitlich & nachhaltig
  - Kreativität und Austausch
  - Büros für Geschäftsaktivitäten zu gesellschaftlichen, sozialen und kulturellen Themen, sowie Dienstleistungen im Umweltbereich und der Wirtschaft.
  - Bildungs- und kulturelle Veranstaltungen, öffentliche Aktivitäten
- *Der Kulturpark ist ein interkultureller, modellhaft vernetzter, urbaner Lebensraum in welchem die Lebensbereiche Arbeit, Bildung, Kultur und Wohnen im Zentrum stehen.*



leben wie du und ich



# Teilprojekt: Wohnen



- 4 Wohnungen im Kulturpark
- 8 Menschen mit und ohne Behinderung durchmisch in unterschiedlichen Wohnformen
- Mitten in der Stadt
- Eigene Wohnung statt Heim

leben wie du und ich



## Teilprojekt: Kompetenzzentrum

*„[...] dass Menschen mit Behinderung Zugang zu Unterstützungsdiensten haben [...] einschliesslich der persönlichen Assistenz, die zur Unterstützung des Lebens in der Gemeinschaft [...] sowie zur Verhinderung von Isolation und Absonderung von der Gemeinschaft notwendig ist.“ UN BRK Art. 19 b)*

leben wie du und ich \_\_\_\_\_



## Teilprojekt: Kompetenzzentrum

- Hilfe und Begleitung bei der Budgetbeantragung
- Arbeitspläne erstellen
- Teamsitzungen
- Lohnabrechnungen
- Konfliktmanagement u.a
- 2 Büro-Arbeitsplätze für Menschen mit Behinderung



leben wie du und ich \_\_\_\_\_



## Teilprojekt: Arbeitsatelier

*„[...] dass Menschen mit Behinderung die Möglichkeit haben ihr kreatives, künstlerisches und intellektuelles Potential zu entfalten und zu nutzen, nicht nur für sich selbst, sondern auch zur Bereicherung der Gesellschaft.“ UN BRK Art. 30, 2)*

leben wie du und ich \_\_\_\_\_



## Teilprojekt: Arbeitsatelier



- 4-6 Arbeitsplätze für Menschen mit einer komplexen Behinderung
- Zusammenarbeit mit professionellen KünstlerInnen
- Bereits 3 öffentliche Lesungen und eine Ausstellung realisiert

leben wie du und ich \_\_\_\_\_



Danke für die Aufmerksamkeit und das  
Interesse!

Besucht uns unter [lebenwieduundich.ch](http://lebenwieduundich.ch)  
und auf facebook unter  
<https://www.facebook.com/Verein-leben-wie-du-und-ich-331141020596636/?fref=ts>

leben wie du und ich

