



2020

KONTAKT GESPRÄCH

Die Absolventenmesse
der Hochschule Luzern

Dienstag, 24. März 2020, 13:00 – 18:00 Uhr

→ www.hslu.ch/kontaktgesprach

INHALT

03

Herzlich willkommen

06

Messebroschüre

10

Sponsoring

13

Kontaktgesprächs-
woche

18

Teilnehmende
Firmen 2019

04

Auf die Schnelle

07

Messestand

11

Leistungen
im Überblick

16

Anfahrt, Parking

05

Facts & Figures

08

Übersicht Standplan

12

Anmeldung

17

Über die
Hochschule Luzern

Mediadaten Kontaktgespräch 2020

Herausgeber: Careers Service der Hochschule Luzern | Werftestrasse 4 | CH-6002 Luzern

Redaktion: Careers Service | Grafik, DTP: Flavia Regli | OK-Team Kontaktgespräch: Careers Service
(Susanne Furrer, Thomas Fosco, Claudia Coletti), Careers Service Event-Team (Studierende)

Herzlich willkommen zum Kontaktgespräch 2020!

Wir leben in einer Welt des Wandels. Um dem globalen Wettbewerb entgegenzutreten und unsere Studierenden auf den sich schnell verändernden Arbeitsmarkt vorbereiten zu können, sind wir gefordert, uns der digitalen Transformation zu stellen. Dafür erarbeiten wir die Smart Region-Strategie – die Neupositionierung der Region als eigenständigem Handlungsraum. Wir gestalten die digitale Transformation innerhalb unserer Hochschule und mit der Region und geben damit der Zentralschweiz einen Platz auf der digitalen Landkarte.

Zwei, nein bald drei neue Gebäude zeugen davon, dass unsere Hochschule im Wandel ist und sich in Richtung Zukunft bewegt. Im Herbst 2019 eröffneten wir den neuen Campus Rotkreuz, zeitgleich konnte das zweite Gebäude des Departements Design & Kunst in Viscosistadt eröffnet werden, und noch dieses Jahr wird am Standort Südpol das Departement Musik seine neuen Räume beziehen.

Unser Blick in die Zukunft manifestiert sich aber nicht nur in neuen Gebäuden, auch die Lehre und die Forschung richtet sich stetig auf die sich schnell verändernden Anforderungen aus, welche der Arbeitsmarkt und die Umwelt an uns herantragen. Es entstehen neue Studiengänge, die unsere Studierenden adäquat darauf vorbereiten, zum Beispiel «Information & Cyber Security» oder «International IT Management» am Departement Informatik oder «Business Psychology» am Departement Wirtschaft. Vergangenes Jahr begannen rund 2'600 Frauen und Männer ihr Studium an der Hochschule Luzern, mit total 6'890 Studierenden steigt die Gesamtzahl somit deutlich an.

Diese Studierenden werden Sie in einigen Jahren am Kontaktgespräch antreffen, aber auch dieses Jahr treffen Sie wieder auf Studierende, welche gut gerüstet und interessiert auf Sie zukommen werden. Nutzen Sie die Gelegenheit, diese hier, an der grössten Absolventenmesse der Zentralschweiz persönlich kennenzulernen und Ihr Unternehmen zu präsentieren. Vertiefen können Sie bei ihnen den ersten Eindruck durch ein Folgeformat in der Kontaktgesprächswoche, welche unmittelbar an den Messetag anschliesst. Laden Sie die Studierenden zu einem sozialen Meeting oder einer Study Case ein, und intensivieren Sie dadurch ihren hinterlassenen ersten Eindruck.

Wir freuen uns, wenn Sie mit dabei sein werden.

Dr. Markus Hodel
Rektor Hochschule Luzern



AUF DIE SCHNELLE

Das Kontaktgespräch – auf die Schnelle!

→ Datum

Das nächste Kontaktgespräch findet am **Dienstag, 24. März 2020 von 13:00 bis 18:00 Uhr** am Inseliquai 12–12B in Luzern statt.

→ Messebroschüre

Wir erstellen eine **Messebroschüre mit Porträts** aller teilnehmenden Unternehmen.

→ Anmeldungen

Standreservationen und Anmeldungen für das Kontaktgespräch können vom **22. Oktober bis am 22. November 2019** vorgenommen werden.

→ Standplatz

Sie können Ihren Standplatz **online reservieren** – hier gilt «first come, first served»!

→ Porträt

Text und Logo für Ihr Unternehmensporträt müssen bis am **22. November 2019** geliefert werden.

→ Inserate

Sie haben die Möglichkeit, in der Messebroschüre ein Inserat zu schalten. Das Inserat muss bis am **22. November 2019** geliefert werden (druckfähig, 300dpi).

→ Sponsoring

Sponsoren gesucht – als Sponsor des Kontaktgespräches 2020 profitieren Sie von **attraktiven Zusatzleistungen!**

→ Kontaktgesprächswoche

Die Formate im Rahmen unserer neuen Kontaktgesprächswoche finden vom 25. März bis 1. April 2020 statt. Mehr Informationen dazu auf **Seite 13 bis 15**.

Das Kontaktgespräch – die Absolventenmesse.

Das Kontaktgespräch ist die Absolventenmesse der Hochschule Luzern. Unternehmen bietet sich an diesem Tag die Gelegenheit, mit Absolventinnen und Absolventen der Departemente Technik & Architektur, Wirtschaft, Informatik und Design & Kunst in Kontakt zu treten. Die Vorstellung Ihres Unternehmens und die persönlichen Gespräche stehen dabei im Mittelpunkt.

Nächstes Kontaktgespräch

Dienstag, 24. März 2019, 13:00 bis 18:00 Uhr

Ort

Hochschule Luzern – Soziale Arbeit und Radisson Blu Hotel Luzern, Inseliquai 12–12B, 6002 Luzern

Organisation

Organisiert wird das Kontaktgespräch von Studierenden des Careers Service Event-Teams und dem Careers Service.

Teilnehmende

Ca. 1'000 Studierende, die ihr Bachelor- oder Masterstudium in den folgenden Studiengängen abschliessen, sind zum Kontaktgespräch eingeladen:

Technik

BSc Elektrotechnik und Informationstechnologie
BSc Energy Systems Engineering
BSc Maschinentechnik
BSc Medizintechnik
BSc Wirtschaftsingenieurwesen
MSc Engineering mit den Vertiefungen
 – Energy and Environment
 – Industrial Technologies
 – Information and Communication Technologies

Informatik

BSc Informatik
BSc Wirtschaftsinformatik
BSc Digital Ideation

MSc Engineering mit der Vertiefung
 – Information and Communication Technologies
MSc in Wirtschaftsinformatik

Wirtschaft

BSc in Business Administration mit den Studienrichtungen
 – Finance & Banking
 – Controlling & Accounting
 – Kommunikation & Marketing
 – Immobilien
 – Public & Nonprofit Management
 – Tourismus & Mobilität
 – Management & Law
 – Value Network & Process Management

BSc in International Business Administration mit den Studienrichtungen
 – Accounting, Finance & Banking
 – International Management & Economics
 – Tourism & Hospitality Management

BSc in Hospitality Management mit Vertiefung
 – General Management

MSc in Applied Information and Data Science

MSc in Banking and Finance
MSc in Business Administration mit den Majors
 – Business Development and Promotion
 – Online Business and Marketing
 – Public and Nonprofit Management
 – Tourism

MSc in International Financial Management
MSc in Real Estate

Design

BA Produkt- und Industriedesign
BA Design Management, International
MA Design

Programm

Im Zentrum stehen Sie, respektive Ihr Unternehmen sowie die Studierenden. Dem persönlichen «Networking» und der Rekrutierung von Mitarbeitenden werden viel Zeit und Platz geboten. Weiter tragen CV-Checks und der After-Event «get-together» zur Attraktivität dieses Anlasses bei.

CV-Datenbank

Im Vorfeld des Kontaktgesprächs können Sie über die CV-Datenbank mit Ihren Wunschkandidatinnen und -kandidaten Kontakt aufnehmen und bereits vorgängig Gesprächstermine vereinbaren.

MESE BROSCHÜRE

Handlich, übersichtlich, praktisch.

Für das Kontaktgespräch 2020 wird eine Messebroschüre erstellt.
Umfang ca. 70 Seiten, Format A4 hoch, 4-farbig, Auflage
1'200 Exemplar.

Inhalt

In dieser Broschüre zu finden sind der Standplan, Informationen zu den Themen Bewerben und Vorstellen, Interviews mit Fachpersonen aus diesem Umfeld, Tipps und Tricks zu Absolventenmessen, Hintergrundinformationen usw. Herzstück der Broschüre sind jedoch die Unternehmensporträts der teilnehmenden Firmen!

Unternehmensporträt

Sie erhalten die Gelegenheit, Ihr Unternehmen mittels eines Kurzporträts vorzustellen: Mit Firmenname, Messe-Standnummer, Logo, Kurzbeschreibung der Firmentätigkeit, Angaben darüber, welche Studienrichtungen und wie viele Studienabgänger/innen gesucht sind und ob Praktika angeboten werden. Diese Firmenporträts (ca. 1/3-Seite) sind in den Standkosten inbegriffen.

Mehrwert

Die Messebroschüre wird ca. einen Monat vor dem Kontaktgespräch allen Studierenden ab 5. Studiensemester per Post nach Hause geschickt und liegt zusätzlich am Kontaktgespräch auf.

Auch für die Unternehmen resultiert aus dieser Broschüre ein Mehrwert: Sie erhalten hier Gelegenheit, ihr Unternehmen vorzustellen, ihr Logo abzdrukken sowie zusätzlichen Werbeplatz zu kaufen.

Inserate: Aufmerksamkeit garantiert!

Sie können in der Messebroschüre zusätzlich halb- oder ganzseitige Inserate buchen – und dadurch noch mehr Aufmerksamkeit generieren.

Inserat-Buchungen für die Inhaltsseiten können Sie direkt auf dem Online-Anmeldeformular vornehmen – Details dazu unter «Anmeldung». Die Inserate für die 2., 3. und 4. Umschlagseite müssen telefonisch gebucht werden. Bitte kontaktieren Sie Frau Claudia Coletti, T +41 41 228 40 48.

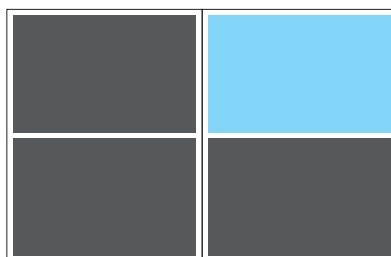
Die Inserate in druckfähiger Qualität (300 dpi) müssen bis am **22. November 2019** an den Careers Service geliefert werden.

Inserate

Inserat ½-Seite, 4-farbig Inhaltsseiten

Format: 192 x 138 mm,
ohne Beschnitt

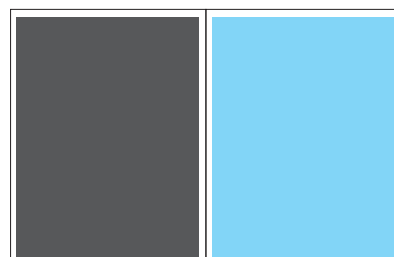
Kosten: CHF 590.– exkl. MwSt.



Inserat 1 Seite, 4-farbig Inhaltsseiten

Format: 192 x 279 mm,
ohne Beschnitt

Kosten: CHF 890.– exkl. MwSt.



Inserat 1 Seite, 4-farbig 2. und 3. Umschlagseite

Format: 210 x 297 mm
mit Beschnitt 3 mm

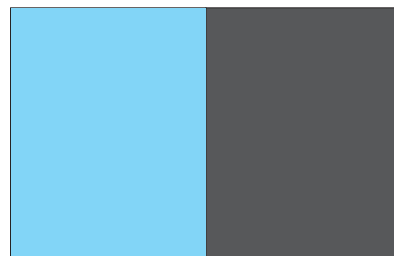
Kosten: CHF 990.– exkl. MwSt.



Inserat 1 Seite, 4-farbig 4. Umschlagseite

Format: 210 x 297 mm
mit Beschnitt 3 mm

Kosten: CHF 1'100.– exkl. MwSt.



Sie wählen!

Angeboten werden zwei verschiedene Packages:

Package «Standard»: (73 Stände verfügbar)



Stellfläche: ca. 9 m²
Masse: 3×3 m oder 2.5×3.5 m



Kosten: CHF 700.– exkl. MwSt.



Mobiliar: Ein Tisch und vier Stühle.
Eigenes Mobiliar darf aufgestellt werden.



Teilnehmendenzahl: Die Teilnahme von zwei Personen ist inbegriffen.
Für jede weitere teilnehmende Person CHF 50.– exkl. MwSt.

Package «Budget»: (7 Stände verfügbar: Nr. 11, 15, 61, 62, 65, 68, 81)



Stellfläche: ca. 4 m²
Masse: 2×2 m



Kosten: CHF 310.– exkl. MwSt.



Mobiliar: Ein Tisch und zwei Stühle.
Eigenes Mobiliar darf aufgestellt werden.



Teilnehmendenzahl: Die Teilnahme einer Person ist inbegriffen; weitere Personen können beim Package «Budget» nicht teilnehmen.

In den Standkosten inbegriffen sind

- ein Unternehmensporträt in der Messebroschüre
- die Nutzung des Speise- und Getränke-Buffets
- Stromanschluss
- W-LAN

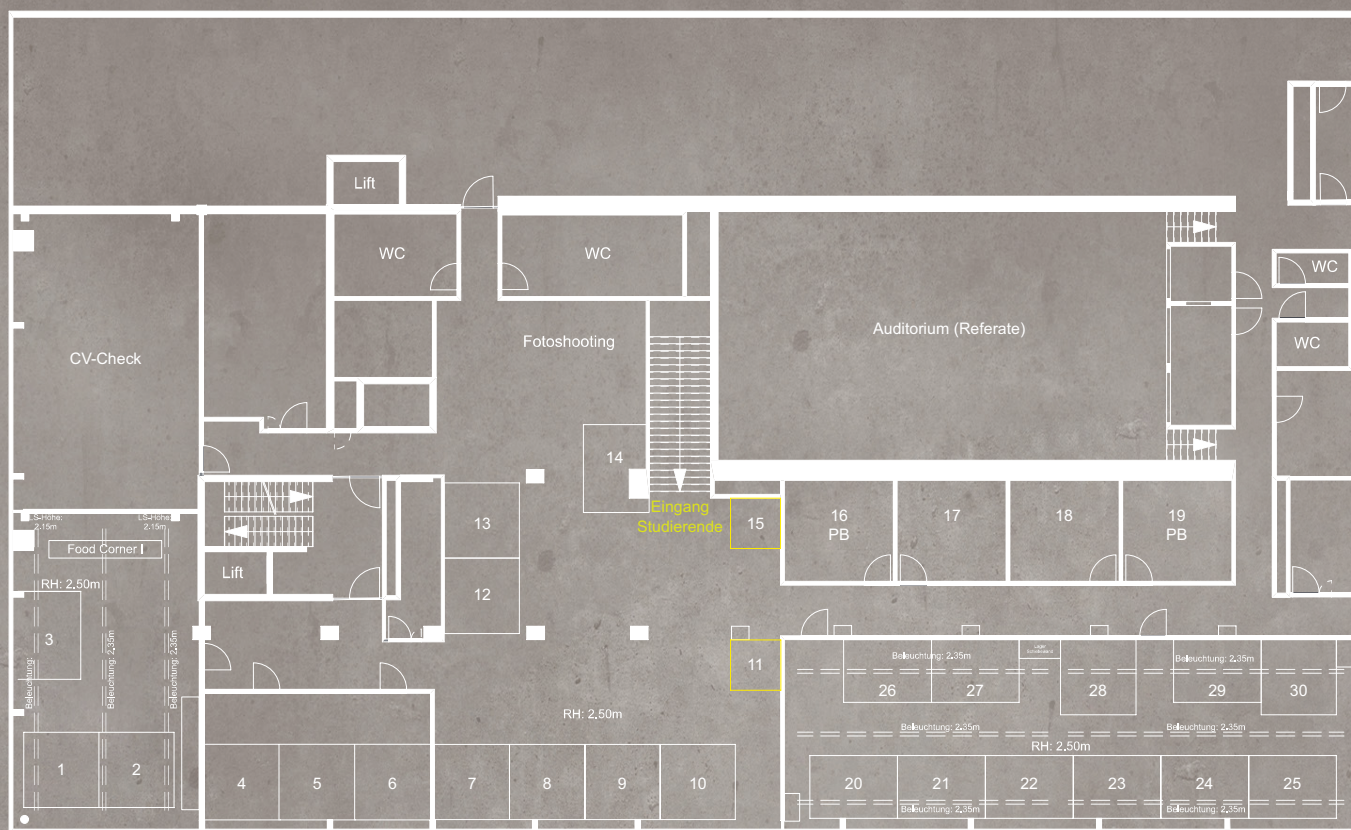
Pinnwände

Vor Ort stehen einige Pinnwände zur Verfügung. Bei Bedarf können diese genutzt werden.

ÜBERSICHT

Standplan

Das Kontaktgespräch findet in den Räumen der Hochschule Luzern – Soziale Arbeit und des Radisson Blu Hotel Luzern am Inseliquai 12–12B in Luzern statt. Insgesamt stehen 81 Stand-Plätze zur Verfügung. Bei den Stand-Plätzen 11, 15, 61, 62, 65, 68, 81 (gelb nummeriert) handelt es sich um Budget-Plätze, alle anderen (weiss nummeriert) sind Standard-Plätze.



Hochschule Luzern

Standgrössen

Die Darstellung der Standplätze ist nicht massstabgetreu.

Standgrösse

«Standard» (weiss nummeriert):



ca. 9 m², 3×3 m oder



2.5×3.5 m

«Budget» (gelb nummeriert):



4 m², 2×2 m

PB = Personalberatung

Säulen

Bei den weissen Quadraten im Standplan handelt es sich um deckenbündige Stützsäulen.

Raumhöhen

Die Raumhöhen in den einzelnen Räumen sind unterschiedlich:

Hochschule Luzern – Soziale Arbeit

Foyer: Raumhöhe 2.45 m bis
Sprinkleranlage

Hotel Radisson Blu

Foyer: Raumhöhe 2.42 m
Raum «Wasser» (Standplätze 68–80)
Raumhöhe 2.92 m
Übrige Räume: Raumhöhe 2.42 m

Liftmass Warenlift

Radisson Blu Hotel Luzern

Für die Warenanlieferung steht Ihnen der Warenlift des Radisson Blu Hotel zur Verfügung.

Die Masse:

Liftheöhe: 2.10 m

Lifftiefe: 2.07 m

Liftbreite: 0.90 m

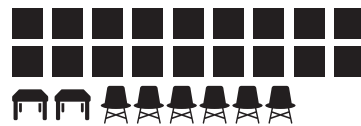
Sponsor werden – Aufmerksamkeit generieren

Engagieren Sie sich für den Nachwuchs auf dem Campus Luzern! So viele Absolventinnen und Absolventen in der Zentralschweiz erreichen Sie sonst nirgendwo. Eine interessante Möglichkeit also, Ihr Unternehmen zu präsentieren und die Absolventen persönlich anzusprechen. Werden auch Sie Sponsor des Kontaktgesprächs 2020.

Hauptsponsor:

CHF 5'500.– exkl. MwSt.

Mit diesen Leistungen dürfen Sie rechnen:



Standplatz: Erweitertes Package «Standard»: 18 m² (4.5×4 m) Standplatz, beste Lage, mit zwei Tischen und sechs Stühlen.



Teilnehmendenzahl: Unbeschränkte Anzahl Teilnehmende.



Zwei gratis Ausfahrttickets für das Parkhaus beim Radisson Blu Hotel.

Logoplatzierung: Ihr Logo erscheint auf allen Printprodukten und wird auf der Website des Kontaktgesprächs platziert.

Messebroschüre:

- Ein ganzseitiges Inserat im Wert von CHF 890.–
- Eine Seite für die «Botschaft des Hauptsponsors»
- Hauptsponsor und Sponsoren werden in der Messebroschüre mit Logo aufgeführt.

Specials: Abgabe Give-Aways und Platzierung eines Banners mit Logo beim Studierenden-Check-in.

Sponsor:

CHF 2'000.– exkl. MwSt.

Mit diesen Leistungen dürfen Sie rechnen:



Standplatz: Inklusive Package «Standard»: ca. 9 m² Standplatz mit zwei Tischen und sechs Stühlen.



Teilnehmendenzahl: Die Teilnahme von drei Personen ist inbegriffen.



Ein gratis Ausfahrtticket für das Parkhaus beim Radisson Blu Hotel.

Logoplatzierung: Ihr Logo erscheint auf allen Printprodukten und wird auf der Website des Kontaktgesprächs platziert.

Messebroschüre:

- Ein halbseitiges Inserat im Wert von CHF 590.–
- Hauptsponsor und Sponsoren werden in der Messebroschüre mit Logo aufgeführt.

Der Hauptsponsor des Kontaktgesprächs 2020 ist bereits gefunden: Wir freuen uns über das erneute Engagement des VZ VermögensZentrums – herzlichen Dank!

Die Leistungen im Überblick

	Teilnehmende Kontaktgespräch	Hauptsponsor Kontaktgespräch	Sponsor Kontaktgespräch
Preise		5'500 exkl. MwSt.	2'000 exkl. MwSt.
Marketing Online/Drucksachen			
Logo auf Websites Kontaktgespräch, CV-Datenbank und Verlinkung auf eigene Website	–	inkl.	inkl.
Logo auf Printprodukten Kontaktgespräch	–	inkl.	inkl.
Messebroschüre			
Unternehmensporträt mit Logo CHF 0.–	inkl.	inkl.	inkl.
Inserat ½-Seite, 4-farbig CHF 590.– exkl. MwSt.	590	590	inkl.
Inserat 1-seitig, 4-farbig CHF 890.– exkl. MwSt.	890	inkl.	890
Inserat 1-seitig, 4-farbig, 2. US und 3. US CHF 990.– exkl. MwSt.	990	990	990
Inserat 1-seitig, 4-farbig, 4. US CHF 1'100.– exkl. MwSt.	1'100	1'100	1'100
Botschaft Hauptsponsor, 1 Seite	–	inkl.	–
Verdankung Sponsoring mit Logo (Hauptsponsor, Sponsoren)	–	inkl.	inkl.
Messe			
Package «Standard» ca. 9 m², 1 Tisch, 4 Stühle, 2 Personen, jede weitere Person CHF 50.–, F&B, W-LAN CHF 700.– exkl. MwSt.	700	inkl. Beste Lage, doppelte Standgrösse, 2 Tische und 6 Stühle, unbeg. Anzahl Personen	inkl. Bevorzugte Lage, max. 2 Tische und 6 Stühle, 3 Personen
Package «Budget» 4 m², 1 Tisch, 2 Stühle, 1 Person, F&B, W-LAN CHF 310.– exkl. MwSt.	310	–	–
Abgabe Give-Aways und Platzierung Banner mit Logo bei Studierenden-Check-in	–	inkl.	–
Parkplatz vor Ort	–	inkl.	inkl.
Weiteres			
Zugang CV-Datenbank	inkl.	inkl.	inkl.

First come, first served!

Sie haben sich entschieden, am Kontaktgespräch vom 24. März 2020 teilzunehmen – wir danken Ihnen herzlich für Ihr Interesse!

Bitte beachten Sie:

- Sie können Ihren favorisierten Standplatz selbst auswählen und direkt bei der Anmeldung reservieren. Dabei gilt: *First come, first served!* Es lohnt sich also, die Anmeldung schnellstmöglich vorzunehmen.
- Anmeldungen können vom 22. Oktober bis am 22. November 2019 vorgenommen werden. Anschliessend wird das Anmeldefenster geschlossen.

Anmeldung: Schritt für Schritt

Unter www.hslu.ch/kontaktgespraech finden Sie die Informationen zur Anmeldung. Folgen Sie den Anweisungen auf dem Bildschirm:

- Wählen Sie anhand des Standplans den gewünschten Stand aus.
Bei den Stand-Plätzen 11, 15, 61, 62, 65, 68, 81 (gelb nummeriert) handelt es sich um Budget-Plätze, alle anderen (weiss nummeriert) sind Standard-Plätze.
- Überprüfen Sie auf der «Doodle-Reservations-Seite» die Verfügbarkeit und reservieren Sie sich den gewünschten Stand. Bitte geben Sie dazu den vollständigen Firmennamen ein.
- Füllen Sie das Anmeldeformular aus. Hier haben Sie auch die Möglichkeit, ein Inserat zu buchen.
- Ist Ihre Anmeldung eingegangen, erhalten Sie von uns eine Anmelde-Bestätigung.

Und nach dem Kontaktgespräch – Mehr Tiefe, mehr Aufmerksamkeit

Wir bieten dieses Jahr zum ersten Mal teilnehmenden Unternehmen die Möglichkeit, nach dem Kontaktgespräch mit Studierenden vertieft ins Gespräch zu kommen. Eine Case Study, ein Company Talk, ein Lunch, Nachtessen oder eine spielerische Challenge – Sie entscheiden, welches Format Ihren Bedürfnissen am besten entspricht.

Wir stellen verschiedene Zeitslots und die Räumlichkeiten zur Verfügung und übernehmen auch die Werbung – Sie bestimmen die Zielgruppe (Studiengang/Studienrichtung) und entscheiden auch über den Inhalt. Sie können Studierende vorher einladen oder spontan am Kontaktgespräch selbst. Die «Administration» Ihrer Gäste erfolgt über unsere Plattform www.careershslu.ch.

Welche Formate gibt es

Bezeichnung	Company Case Study
Art	Workshop
Zeitpunkt	Ab 17:00 Uhr
Dauer	2 bis 4h
Inhalt	Die Teilnehmenden bearbeiten eine von Ihnen zur Verfügung gestellte Fallstudie
Zielgruppe	Gezielte Studiengruppe
Durchführung	beim Departement der entsprechenden Zielgruppe
Organisation	Rahmeninfrastruktur durch den Careers Service, Inhalt durch die Unternehmung
Veranstalter	Unternehmung
Kosten	CHF 500.–
Serviceleistung	Eröffnung einer Veranstaltung auf www.careershslu.ch , Bewerbung bei der entsprechenden Zielgruppe per Mailversand, Reservation und zur Verfügung stellen einer geeigneten Räumlichkeit am gewünschten Departement.
Bezeichnung	Company Talk
Art	Referat
Zeitpunkt	Ab 17:00 Uhr
Dauer	45 Minuten mit anschl. Apéro
Inhalt	Die Unternehmung kann sich und seine Karriere/Laufbahnmöglichkeiten aufzeigen, die Firma oder Berufsbilder vorstellen. Fragerunde, anschl. gemeinsamer Apéro.
Zielgruppe	Gezielte Studiengruppe
Durchführung	beim Departement der gewünschten Zielgruppe
Organisation	Rahmeninfrastruktur durch den Careers Service, Inhalt durch die Unternehmung
Veranstalter	Unternehmung
Kosten	CHF 500.–, Apéro-Kosten werden zusätzlich in Rechnung gestellt
Serviceleistung	Eröffnung einer Veranstaltung auf www.careershslu.ch , Bewerbung bei der entsprechend Zielgruppe per Mailversand, Reservation und zur Verfügung stellen einer geeigneten Räumlichkeit am gewünschten Departement, Organisation des Apéros.

KONTAKTGESPRÄCHSWOCHE

Bezeichnung	Company Lunch
Art	Mittagessen mit Präsentation
Zeitpunkt	Mittagspause
Dauer	60 Minuten
Inhalt	Gemeinsames Mittagessen mit Firmenpräsentation
Zielgruppe	Gezielte Studiengruppe
Durchführung	Freie Wahl: jeweilige Mensa, Restaurant, Firmenmensa
Organisation	Je nach gewählter Lokalität verschieden
Veranstalter	Unternehmung
Kosten	CHF 350.– bis 500.– (abhängig von Ihren Organisationswünschen. Essens-/Getränkekosten werden separat in Rechnung gestellt)
Serviceleistung	Eröffnung einer Veranstaltung auf www.careershslu.ch , Bewerbung bei der entsprechenden Zielgruppe per Mailversand, allenfalls Koordination mit der Mensa vor Ort.

Bezeichnung	Company Dinner
Art	Abendessen mit Präsentation
Zeitpunkt	Ab 18:00 Uhr
Dauer	2h
Inhalt	Firmenpräsentation anschl. Abendessen
Zielgruppe	Gezielte Studierendengruppe
Durchführung	Freie Wahl der Lokalität
Organisation	Unternehmung
Veranstalter	Unternehmung
Kosten	CHF 350.– bis 500.– (abhängig von Ihren Organisationswünschen. Essens-/Getränkekosten werden separat in Rechnung gestellt)
Serviceleistung	Eröffnung einer Veranstaltung auf www.careershslu.ch , Bewerbung bei der entsprechenden Zielgruppe per Mailversand.

Bezeichnung	Company Challenge
Art	Spielerischer Workshop
Zeitpunkt	Ab 17:00 Uhr
Dauer	Von 1h bis zu einem ganzen Abend
Inhalt	Unternehmensvertreter spielen gegen die Studierenden in einer oder mehrerer Disziplinen. z. B. Rudern, Spinning, Mannschaftssportart, Stafetten, Schwimmen
Zielgruppe	Gezielte Studierendengruppe
Durchführung	Je nach Angebot verschieden
Organisation	Unternehmung
Veranstalter	Unternehmung, Hochschulsport
Kosten	CHF 350.–, zuzüglich Kosten des Hochschulsports
Serviceleistung	Eröffnung einer Veranstaltung auf www.careershslu.ch , Bewerbung bei der entsprechenden Zielgruppe per Mailversand.

KONTAKTGESPRÄCHSWOCHE

An unseren Departemenen sind für die Fachbereiche Technik,
Wirtschaft und Informatik folgende Zeitrahmen nach Absprache möglich:

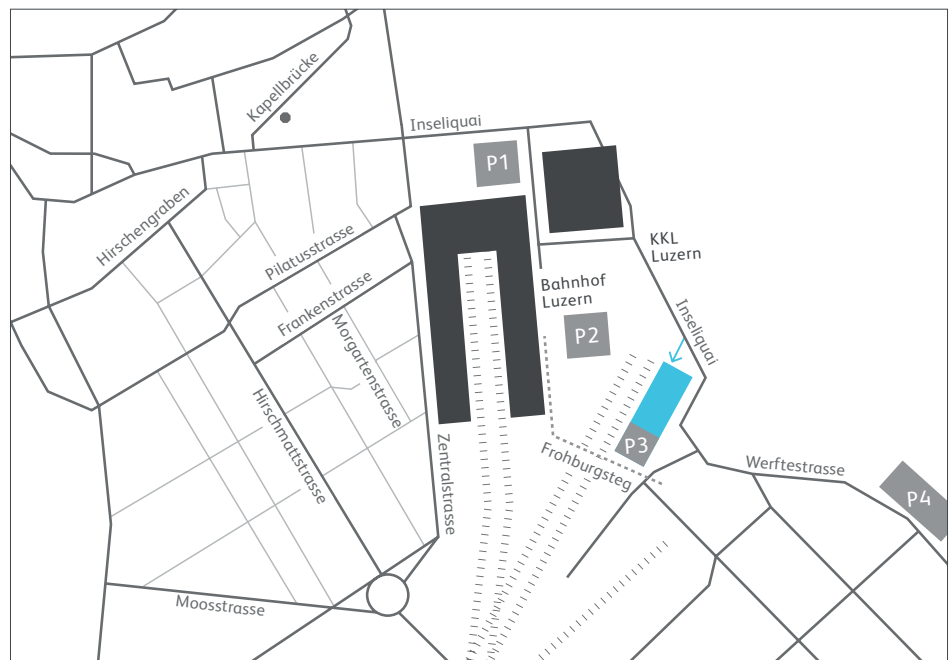
Zeit	Dienstag 24. März	Mittwoch 25. März	Donnerstag 26. März	Montag 30. März	Dienstag 31. März	Mittwoch 1. April
13:00 – 18:00 Uhr	Kontaktgespräch					
12:00 – 14:00 Uhr	Company Lunch					
17:00 Uhr	Company Case Study, Talk oder Challenge					
18:00 Uhr	Company Dinner					

Die Veranstaltungsformate gehören zum Kontaktgespräch und werden zwischen dem 24. März und 1. April 2020 angeboten. Die Veranstaltungen werden mit Ausnahme der Challenge und des Dinners direkt beim Departement durchgeführt. Damit können Sie die Studierenden direkt vor Ort erreichen. Es ist empfehlenswert, sich dann auf die Studierendengruppen zu beschränken, die auch zum Departement gehören. Damit einem Unternehmen die Aufmerksamkeit allein gebührt, wird im selben Zeitslot keine weitere Careers Veranstaltung für dieselbe Zielgruppe angeboten.

Auch Webinare können natürlich angeboten werden. Interessiert an unserem neuen Angebot? Wir würden uns freuen. Mehr Informationen und Anmeldung über www.hslu.ch/kontaktgespraech.

Anfahrtsplan, Parkmöglichkeiten

Die Hochschule Luzern – Soziale Arbeit und das Radisson Blu Hotel (Inseli-quai 12–12B) liegen am Ufer des Vierwaldstättersees in unmittelbarer Nähe des Bahnhofs Luzern. Sie sind mit dem öffentlichen Verkehr und mit dem Auto gut erreichbar. Parkmöglichkeiten sind in den umliegenden Parkhäusern (P1 und P2) in genügender Zahl vorhanden.



- P1 Parkhaus Bahnhof 1 & 2
- P2 Parkhaus Bahnhof
- P3 Parkhaus Radisson Blu Hotel (nur für Sponsoren)
- P4 Alpenquai (weisse Zone)

- Inseli-quai 12–12B: Hochschule Luzern – Soziale Arbeit und Radisson Blu Hotel
- Liefereingang Radisson Blu Hotel (für Anlieferung)

Kontakt

Fragen? Frau Claudia Coletti, Veranstaltungsmanagerin Hochschulentwicklung und -dienste, steht Ihnen gerne zur Verfügung: T +41 41 228 40 48, E-Mail claudia.coletti@hslu.ch.

Über die Hochschule Luzern

Als eine der sieben öffentlich-rechtlichen Fachhochschulen der Schweiz wird die Hochschule Luzern von den sechs Zentralschweizer Kantonen Luzern, Uri, Schwyz, Obwalden, Nidwalden und Zug getragen. Sie vereinigt die Departemente Technik & Architektur, Wirtschaft, Informatik, Soziale Arbeit, Design & Kunst sowie Musik.

Gegründet wurde die Hochschule Luzern im Jahr 1997. Sie ist die grösste Bildungsinstitution der Zentralschweiz und leistet einen wesentlichen Beitrag zur wirtschaftlichen und kulturellen Entwicklung und Stärkung der Region.

Die Hochschule Luzern erfüllt einen Leistungsauftrag in vier Bereichen: Ausbildung, Weiterbildung, anwendungsorientierte Forschung & Entwicklung sowie Dienstleistungen. Sie bietet Bachelor- und Master-Studiengänge sowie Weiterbildungsangebote an, die sich an den Bedürfnissen von Wirtschaft, Kultur und Gesellschaft orientieren und die Studierenden auf die Anforderungen des Arbeitsmarktes vorbereiten.

Die wichtigsten Kennzahlen 2018:

→ 6'542

Studierende in der Ausbildung
(Bachelor und Master)*

→ 12'030

Studierende in der Weiterbildung oder
Fachkursen

→ 459

neue Projekte in Forschung
und Entwicklung

→ 761

Professoren/-innen und
Dozierende

→ 527

Assistierende und wissen-
schaftliche Mitarbeitende

→ 470

Mitarbeitende Administration und Technik,
Lernende und Praktikanten/-innen

* inkl. Lehrdiplome

TEILNEHMENDE FIRMEN

Kontaktgespräch 2019: Das waren die teilnehmenden Firmen:

ABB Schweiz	ITpoint Systems AG
Accenture	iTrust AG
adeon ag	Jörg Lienert AG
ALDI SUISSE AG	JT International AG Dagmersellen
Allianz Suisse	Kanton Luzern
Ansaldo Energia Switzerland AG	Komax AG
APP Unternehmensberatung AG	KPMG AG
B. Braun Medical AG	Leister AG
Base-Net Informatik AG	Lidl Schweiz
bbv Software Services AG	Luzerner Kantonalbank
BE-terna AG	maxon motor ag
Bison	MSD
BITFEE AG	Müller Martini Druckverarbeitungs-Systeme AG
BitHawk AG	Nay Engineering AG
Boa Lingua	Noser Engineering AG
Borm Informatik AG	Opacc Software AG
BSI Business Systems Integration AG	Pilatus Flugzeugwerke AG
Bundesverwaltung	Post CH AG
CKW	PwC
Consult & Pepper AG	Redguard AG
Credit Suisse AG	Rittmeyer AG
CSS Versicherung	Roche Diagnostics International Ltd
ELCA Informatik AG	RUAG
Elektrisola Feindraht AG	Sauber+Gisin Engineering AG
Emmi Schweiz AG	Schick Personal
Erni Schweiz AG	Schindler Management AG
EROWA AG	SCHURTER AG
Essemtec AG	SICK System Engineering AG
EURES/RAV Regionales Arbeitsvermittlungs- zentrum	SIGA
Geberit International AG	SSI Schäfer AG
Goldwyn Partners Group AG	Stier & Partner GmbH
GWF MessSysteme AG	Suva
Hays (Schweiz) AG	Swiss Engineering STV
Helbling AG	SWISS International Air Lines
HELVETING Engineering AG	TCG Informatik AG
IBM	Thermoplan AG
Innovation Process Technology	ti&m AG
Inventx AG	UBS AG
IOZ AG	Varian Medical Systems International AG
ITConcepts	VZ VermögensZentrum
	Zühlke Engineering AG

Wir freuen uns auf das Kontaktgespräch 2020 – sind Sie dabei?

→ www.hslu.ch/kontaktgesprach