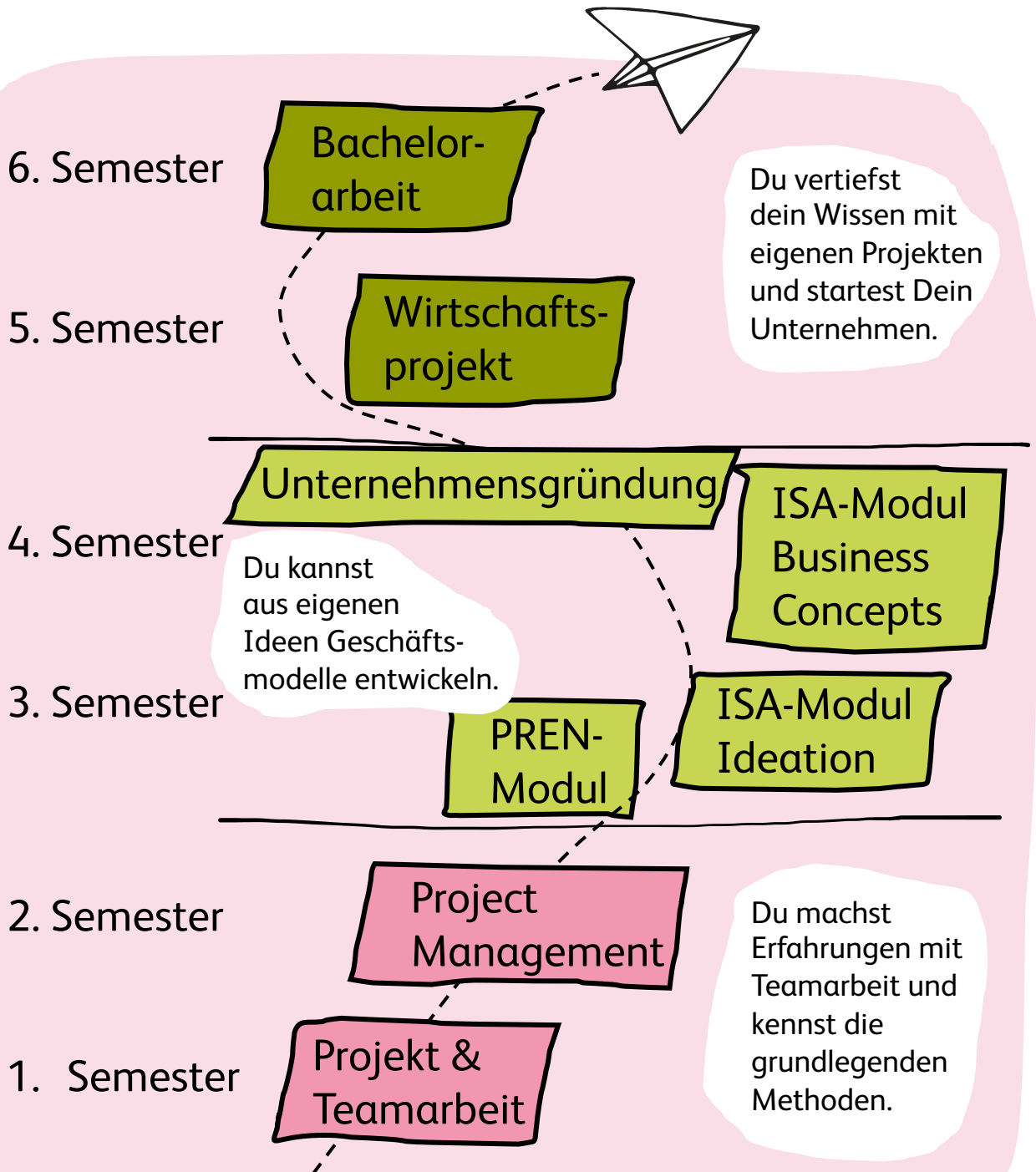


# Entrepreneurship – Track Bachelor Informatik



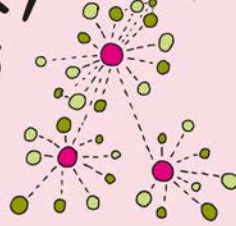
Bemerkung: Am Beispiel des Vollzeitmodells. Der Track ist als mögliche Zusammenstellung zu sehen und keine Pflicht.

Interdisziplinäres Team mit Vertretungen in jedem Departement

- Pro Jahr rund 300 Startup-Cases
- Nur 10 % der HSLU Startups werden inaktiv
- Solides Netzwerk

80 % Bekanntheit von Smart-up

**NETZWERK / VENTURES**



**MARKETING**



**KOORDINATION / PROJEKTL EITUNG**



**SMART-UP**

**EVENTS**



**AUS-UND WEITERBILDUNG**



**RESEARCH**



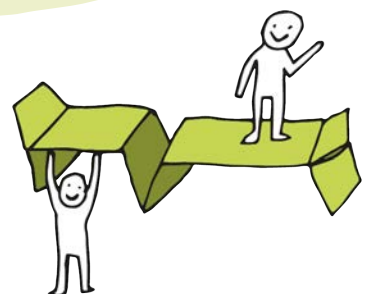
**SPEZIALPROJEKTE**



- Eigene interdisziplinäre Module plus Nutzung bestehender Module
- Alle Studierende können ECTS auf dem eigenen Projekt erlangen

Verschiedene Projekte, z.B. Digital Female Founders

70 Events mit Erfolgs-Startups





# Leistungen

## Gratisleistungen

**Bis zu 7h kostenloses Coaching** mit externen und internen Experten.

**Entrepreneurship Track** und alle damit verbunden Leistungen.

Teilnahme an alle öffentlichen **Smart-up Events**.



## Smart-up Package

*CHF 120.- pro Mitgliedsjahr*



**20h kostenloses Coaching** mit externen und internen Experten.



Halbjährliches Standortgespräch mit **Smart-up Expert\*innen**.

**Geschäftsadresse** am Departement Informatik (wenn gewünscht).



**Digitale Präsentation und Visibilität** deines Unternehmens.



## Wie du dich einbringst

**Exklusive Events** mit erfolgreichen Start-ups, Firmengründerinnen und Firmengründern.



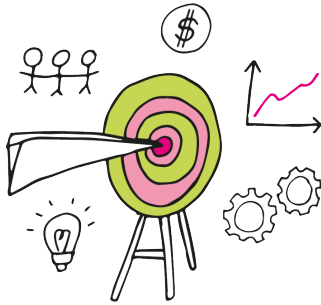
Präsentation des eigenen Start-ups auf dem Blog und bei Anlässen.



Verbundenheit mit Smart-up nach dem Verlassen der Hochschule sowie allfällige Unterstützung als Coach\*in.



# Mein Weg zum Erfolg\*



## Geschäftsmodell-Performance-Fit

- Die nötige Finanzierung ist gesichert
- Die Firma hat ein gesundes Wachstum
- Alle nötigen Verträge (und ggf. Patente) sind erstellt

## Problem-Markt-Fit

- Meine Marketingkanäle sind aktiviert
- Die ersten Produkte / Services sind verkauft
- Rechtlich und versicherungstechnisch bin ich abgesichert



## Problem-Lösungs-Fit

- Mein Geschäftsmodell ist definiert und verifiziert
- Ich weiss wie ich Geld verdienen kann
- Ich habe ein passendes Team und die idealen Partner

## Problem-Kunden-Fit

- Die Hauptprobleme meiner Nutzer sind identifiziert
- Ich kenne meine Kunden und deren Bedürfnisse
- Meine Idee habe ich mehrfach getestet



## Smart-up Team Informatik



Tim Weingärtner  
041 757 68 20



Susanne Nikolic  
041 228 24 74

<https://www.hslu.ch/de-ch/informatik/studium/smart-up/>