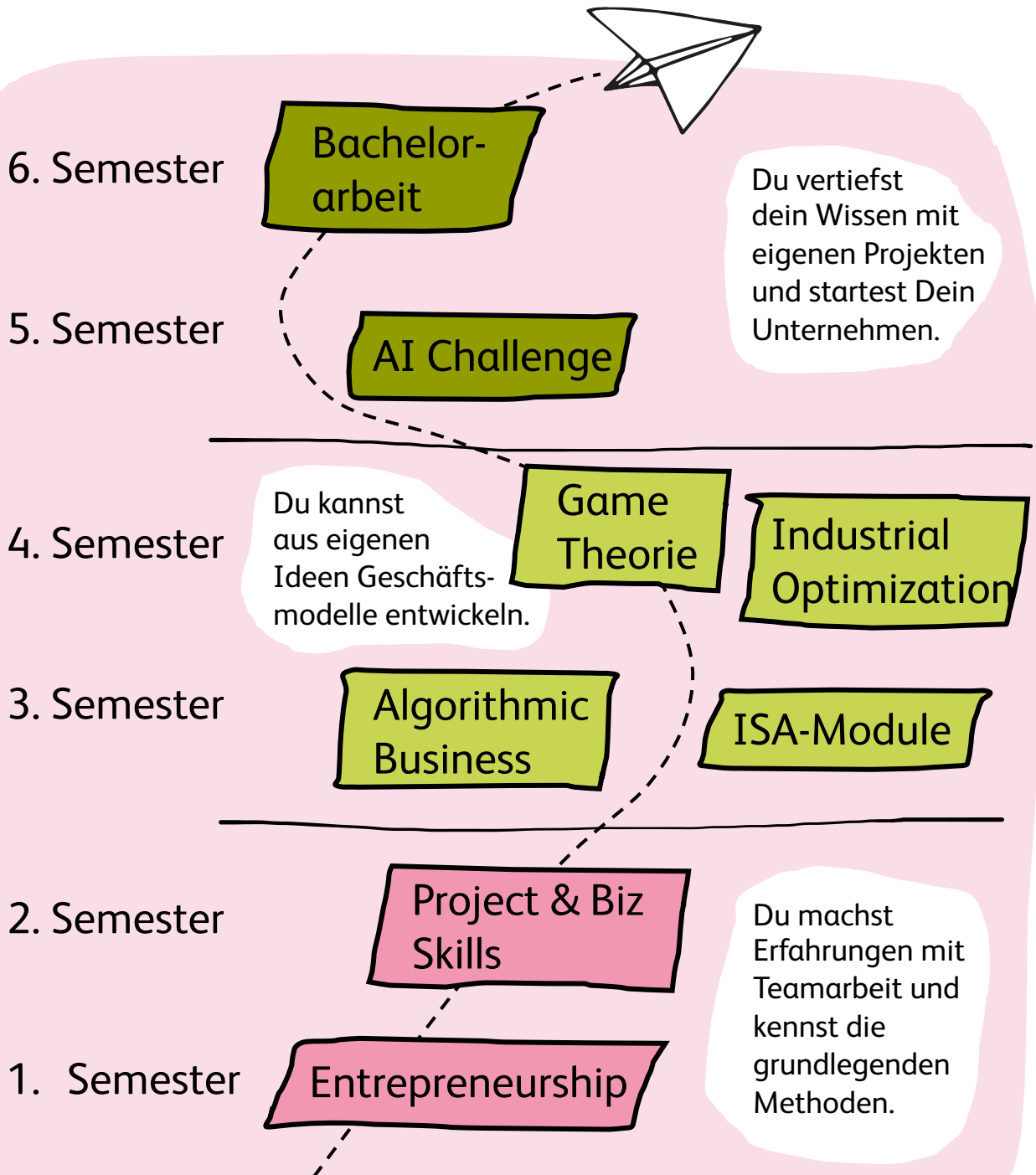


# Entrepreneurship – Track Bachelor Artificial Intelligence



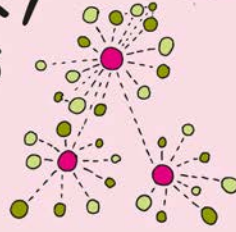
Bemerkung: Am Beispiel des Vollzeitmodells. Der Track ist als mögliche Zusammenstellung zu sehen und keine Pflicht.

Interdisziplinäres Team mit Vertretung in jedem Departement

- Pro Jahr rund 300 Startup-Cases
- Nur 10% der HSLU Startups werden inaktiv
- Solides Netzwerk

80% Bekanntheit von Smart-up

**NETZWERK / VENTURES**



**MARKETING**



**KOORDINATION / PROJEKTL EITUNG**



**SMART-UP**

**EVENTS**



**AUS-UND WEITERBILDUNG**



**SPEZIALPROJEKTE**



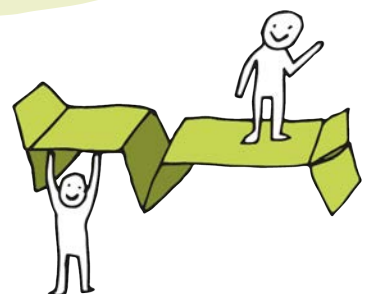
**RESEARCH**



- Eigene interdisziplinäre Module plus Nutzung bestehender Module
- Alle Studierende können ECTS auf dem eigenen Projekt erlangen

Verschiedene Projekte, z.B. Digital Female Founders

70 Events mit Erfolgs-Startups





# Leistungen

## Gratisleistungen

Bis zu 7h kostenloses Coaching mit externen und internen Experten.

Entrepreneurship Track und alle damit verbunden Leistungen.

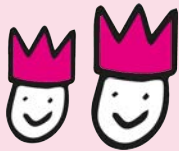
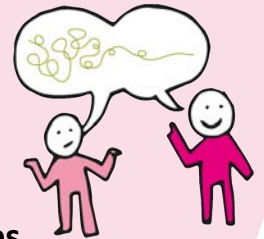
Teilnahme an alle öffentlichen Smart-up Events.



## Smart-up Package

CHF 120.- pro Mitgliedsjahr

20h kostenloses Coaching mit externen und internen Experten.



Halbjährliches Standortgespräch mit Smart-up Expert\*innen.

Geschäftsadresse am Departement Informatik (wenn gewünscht).



Digitale Präsentation und Visibilität deines Unternehmens.



## Wie du dich einbringst

Exklusive Events mit erfolgreichen Start-ups, Firmengründerinnen und Firmengründern.



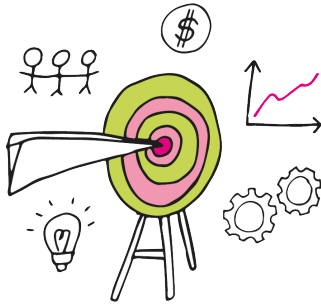
Präsentation des eigenen Start-ups auf dem Blog und bei Anlässen.



Verbundenheit mit Smart-up nach dem Verlassen der Hochschule sowie allfällige Unterstützung als Coach\*in.



# Mein Weg zum Erfolg\*



## Geschäftsmodell- Performance-Fit

- Die nötige Finanzierung ist gesichert
- Die Firma hat ein gesundes Wachstum
- Alle nötigen Verträge (und ggf. Patente) sind erstellt

## Problem-Markt-Fit

- Meine Marketingkanäle sind aktiviert
- Die ersten Produkte / Services sind verkauft
- Rechtlich und versicherungstechnisch bin ich abgesichert



## Problem-Lösungs-Fit

- Mein Geschäftsmodell ist definiert und verifiziert
- Ich weiss wie ich Geld verdienen kann
- Ich habe ein passendes Team und die idealen Partner

## Problem-Kunden-Fit

- Die Hauptprobleme meiner Nutzer sind identifiziert
- Ich kenne meine Kunden und deren Bedürfnisse
- Meine Idee habe ich mehrfach getestet



## Smart-up Team Informatik



Tim Weingärtner  
041 757 68 20



Susanne Nikolic  
041 228 24 74

<https://www.hslu.ch/de-ch/informatik/studium/smart-up/>