

Autorin: **Anita Holdener**
M: anita.holdener@hslu.ch
T: 041-228 40 18

Videotechnik Basics 1.0 - Oktober 14

Videotechnik Basics

Videotechnik Basics.....	1
1 Checkliste vor dem Dreh.....	2
2 Vorgehen auf dem Dreh	2
3 Tipps zur Fehlervermeidung	2
4 Visualisierung Interview oder Dialogszene.....	3

1 Checkliste vor dem Dreh

Minimalausrüstung:

- Kamera
- Geladene Akkus
- Netzteil und ev. Verlängerungskabel
- SD-Karten mit genug Speicherplatz
- Stativ
- Zusätzliches Mikrofon, je nach Aufnahmesituation ein *Krawatten-Mikrofon* mit Sender/Empfänger, ein *Reportage-Mikrofon* mit Phantomspeisung oder ein *Richt-Mikrofon* mit Batteriespeisung
- Mikrofonkabel XLR-Minijack
- Ev. Mikrofonständer oder Schwanenhals
- Mikrofonspinne für Kamera oder für Mikrofonständer
- Kopfhörer

2 Vorgehen auf dem Dreh

- Drehort festlegen / Position der Aufnahmen bestimmen
- Stativ aufstellen und ungefähre Höhe bestimmen
- Stativ-Kopf mit Wasserwaage ausrichten
- Kamera aufsetzen
- Mikrofon an Kamera anschließen und falls Batteriespeisung einschalten
- Kopfhörer anschließen
- Kamera einschalten
- Audiopegel prüfen und optimal anpassen
- Ausschnitt wählen und die Schärfe einstellen

3 Tipps zur Fehlervermeidung

ALLGEMEIN

- Lassen Sie sich von äußeren Begebenheiten nicht stressen und nehmen Sie sich genug Zeit, um alles einzurichten.
- Geben Sie Ihren Mitwirkenden klare Signale und sagen Sie es, wenn sie parat sind.
- Falls etwas schief gegangen ist oder unsauber gefilmt wurde, versuchen Sie es zu wiederholen.

BILD

- Schalten Sie die Kamera genug früh ein. Es dauert einige Sekunden bis aufgezeichnet wird. Verpasste Szenen sind für immer verloren!
- Vermeiden Sie nach Möglichkeit Zoombewegungen und schauen Sie, dass Sie die Kamera ruhig halten und möglichst wenig bewegen.
- Ändern Sie die Bildeinstellung in einem Interview nach Möglichkeit nur während der Fragen.
- Variieren Sie nach Möglichkeit die Einstellungsgrößen, damit ein Interview zusammengeschnitten werden kann.
- Nehmen Sie nach Möglichkeit Details als Zwischenschnitte auf. Machen Sie dies bei einem Interview nur davor oder danach.
- Lassen Sie die Kamera nach dem Ende noch einige Sekunden laufen.

TON

- Überprüfen Sie den Ton immer mit einem Kopfhörer und beobachten Sie laufend den Pegel auf dem Display. Der optimale Tonpegel liegt ungefähr zwischen **0 und -6dB**.
- Nehmen Sie nach den Aufnahmen, wenn es ruhig ist, zusätzlich die Stille des Ortes auf, wo Sie gefilmt haben, um beim Schnitt ev. Tonlöcher stopfen zu können.

4 Visualisierung Interview oder Dialogszene

- Wählen Sie einen ruhigen, hellen Ort für das Interview oder die Dialogszene.
- Vermeiden Sie Gegenlichtsituationen. Wenn es unvermeidbar ist, ziehen Sie die Vorhänge oder laden Sie die Rollläden runter.
- Nutzen Sie das Fenster als natürliche Lichtquelle. Schalten Sie bei zu wenig Licht zusätzlich die Raumbeleuchtung ein. Machen Sie bei schwierigen Lichtsituationen (Mischung von Tages- und Kunstbeleuchtung) einen manuellen Weißabgleich.
- Setzen Sie die Person(en) in Szene und wählen Sie einen geeigneten Bildausschnitt.

Visualisierung einer Dialogszene



Mastershot (HauptEinstellung) genug weit, um alle Akteure zu zeigen, **Face to Face** (Gegenüberstellung) wenig Mimik zu sehen



Mastershot mit leichter Betonung auf eine Person



Schuss-Gegenschuss Person A
Wechsel des Blickpunktes, Erzeugung einer räumlichen Einheit



Schuss-Gegenschuss Person B, je näher die Blicklinie an der Kamera liegt, umso intimer wird der Kontakt zum Zuschauer:



Schuss-Gegenschuss über die Schulter von Person B



Schuss-Gegenschuss über die Schulter von Person A



Schuss-Gegenschuss mit beiden Personen im Bild, jedoch distanziert

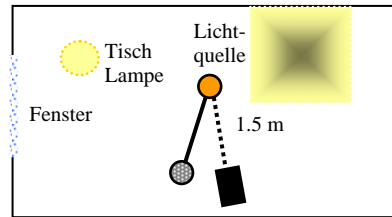


Schuss-Gegenschuss mit beiden Personen im Bild, jedoch distanziert

Visualisierung von Interviewszenen



Kamerawinkel: ziemlich frontal
Kamerahöhe: Augenhöhe
Licht: Natürliches Licht & Kunstlicht
Inszenierung im Raum:



Kamerawinkel:
Kamerahöhe:
Licht:
Inszenierung im Raum:



Kamerawinkel:
Kamerahöhe:
Licht:
Inszenierung im Raum:



Kamerawinkel:
Kamerahöhe:
Licht:
Inszenierung im Raum:

Kamerawinkel:
Kamerahöhe:
Licht:
Inszenierung im Raum:

