

IT Services Support

Werftstrasse 4, Postfach 2969, CH-6002 Luzern
T +41 41 228 21 21
hotline.hslu.ch, informatikhotline@hslu.ch

Luzern, 1. März 2019
Seite 1/12

Installationsbeschreibung Office 365 ProPlus

Kurzbeschreibung: Installationsbeschreibung Office 365 ProPlus

Hinweise: Die Screenshots der Dokumentation können von den angezeigten Fenstern ihres Systems abweichen.

Klassifikation: IT intern Public
 Andere

Kundengruppe: HSLU PHLU
 Andere

Rolle: Mitarbeitende / Doz. Studierende
 Andere

Geräteverwaltungstyp: HSLU/PHLU Geräte private Geräte
 Andere

Betriebssystem: Windows OS X
 Andere

Publikation: hslu.ch/helpdesk Intranet
 Andere

Support: Web: hotline.hslu.ch
E-Mail: informatikhotline@hslu.ch
Tel: 041 / 228 21 21
Portal: helpdesk.hslu.ch

Änderungsverzeichnis

Version	Datum	Status	Änderungen und Bemerkungen	Bearbeitet von
Nr. 0.1	14.08.2014	Erstellt		enp
Nr. 1.0	19.08.2014	Final		enp
Nr. 1.1	24.08.2014	Upd	Ergänzungen, FAQ	Mih
Nr. 1.2	16.05.2017	Upd	Neue Version 2016	Scp
Nr. 1.3	15.12.2017	Upd	Anpassung	Sco
Nr. 1.4	22.06.2018	Upd	Anpassung Win	Sco
Nr. 1.5	01.03.2019	Upd	Link zu OneNote	Scp

Inhaltsverzeichnis

1. Voraussetzungen / Anforderungen	3
2. Übersicht Versionen Windows/Mac	3
3. Anmeldung bei Microsoft	4
4. Office 365 ProPlus installieren Windows	5
5. Office 365 ProPlus installieren Mac	7
6. Office 365 ProPlus installieren Smartphones/Tablets	10
7. OneNote 2016	10
8. Lizenzierung.....	10
8.1. Lizenzierung.....	10
8.2. Eingeschränkter Modus.....	10
9. FAQ	11

1. Voraussetzungen / Anforderungen

- Gültige Studierende / Mitarbeitende E-Mailadresse der Hochschule Luzern oder der Pädagogischen Hochschule Luzern (z.B. hans.muster@stud.hslu.ch)
- Lokale Administratorenrechte des angemeldeten Benutzers
- Betriebssysteme Windows 10
- Betriebssystem Mac OS X 10.10 oder aktueller

2. Übersicht Versionen Windows/Mac

ANWENDUNG	OFFICE FÜR PC	OFFICE FÜR MAC
Access	Ja	Nein
Excel	Ja	Ja
Lync	Ja	Nein
OneNote	Ja	Nein
Outlook	Ja	Ja
PowerPoint	Ja	Ja
Publisher	Ja	Nein
Word	Ja	Ja
InfoPath	Ja	Nein
Skype for Business	Ja	Nein
Project Pro	Nein	Nein
Visio Pro	Nein	Nein

3. Anmeldung bei Microsoft

Gehen Sie auf die Webseite portal.office.com
 Geben Sie dort Ihre E-Mailadresse an.

vorname.nachname@hslu.ch
vorname.nachname@phlu.ch

vorname.nachname@stud.hslu.ch
vorname.nachname@stud.phlu.ch

Klicken Sie auf *Weiter* **ohne** Ihr Kennwort einzugeben bzw. bestätigen Sie die Auswahl indem sie ihre institutionelle E-Mailadresse auswählen.

Falls sie sich erstmalig anmelden, werden Sie auf eine Webseite der Hochschule weitergeleitet.



Melden Sie sich mit Ihrem Organisationskonto an

Anmelden

Verwenden Sie bitte das Passwort Ihres HSLU/PHLU-Kontos.
 Passwort vergessen? <https://passwortwechsel.hslu.ch>

Geben Sie hier Ihr Kennwort ein und klicken Sie auf *Anmelden*.

Luzern, 1. März 2019
Seite 5/12
Installationsbeschreibung Office 365 ProPlus

Anwendungen

Office-Apps installieren

Office 2016
Ermittelt Outlook, OneDrive for Business, Word, Excel, PowerPoint, OneNote und mehr.

Weitere Installationsoptionen
Eine andere Sprache, die 64-Bit-Version oder andere zusammen mit Ihrem Abonnement verfügbare Apps installieren.

Office

Installationen verwalten

Möchten Sie Office auf einem Computer deaktivieren und es auf einem anderen installieren? Navigieren Sie zu [Mein Konto > Installationsstatus](#)

Office 365 ProPlus mit den neuen 2016-Apps installieren [Was ist aus Office 2013 geworden?](#)

Hiermit werden die folgenden Apps auf Ihrem Computer installiert: Word, Excel, PowerPoint, OneNote, Access, Publisher, Outlook, Skype for Business, OneDrive for Business

Word Excel PowerPoint OneNote Access Publisher Outlook Skype for Business OneDrive for Business

Sprache: Deutsch (Deutschland) Version: Welche Version ist die richtige für mich? 64-Bit

Wird die gewünschte Sprache nicht angezeigt? Installieren Sie eine der Sprachen aus der oben angezeigten Liste, und installieren Sie dann ein [Sprachzubehörpaket](#). Zusätzliche Sprachen und Sprachzubehörpakete werden nicht auf Ihr Installationslimit angerechnet.

[Systemanforderungen prüfen](#)
[Behandeln von Problemen mit der Installation](#)

Installieren

Wählen Sie hier «Office-Apps installieren» aus und darauffolgend «Weiter Installationsoptionen» aus

Sie werden auf folgende Seite weitergeleitet.

Von hier aus können Sie die Programme herunterladen.

Es handelt sich bei den dargestellten Programmen um eine abschliessende Anwendungsauswahl. Es werden automatisch alle Programme installiert.

Wählen Sie hier die gewünschte Sprache. Mit einem Klick auf «Erweiterte» können Sie zwischen einer 32bit- oder einer 64bit- Version wählen. Wählen Sie hier die 64bit-Office Version, wenn die Betriebssystemarchitektur ihres Rechners auf 64-Bit basiert.

4. Office 365 ProPlus installieren Windows

Office

Installationen verwalten

Möchten Sie Office auf einem Computer deaktivieren und es auf einem anderen installieren? Navigieren Sie zu [Mein Konto > Installationsstatus](#).

Office 365 ProPlus mit den neuen 2016-Apps installieren [Was ist aus Office 2013 geworden?](#)

Hiermit werden die folgenden Apps auf Ihrem Computer installiert: Word, Excel, PowerPoint, OneNote, Access, Publisher, Outlook, Skype for Business, OneDrive for Business

Word Excel PowerPoint OneNote Access Publisher Outlook Skype for Business OneDrive for Business

Sprache: Deutsch (Deutschland) Version: Welche Version ist die richtige für mich? 64-Bit

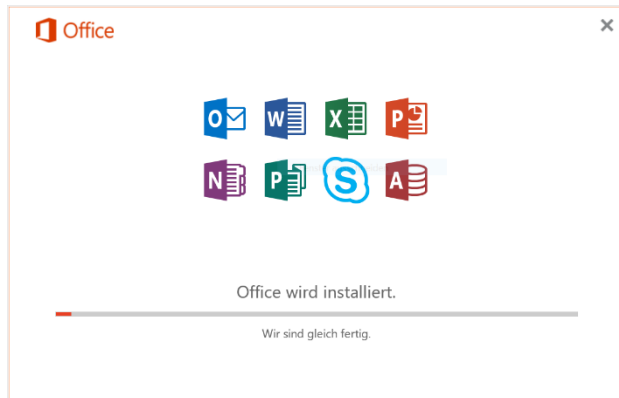
Wird die gewünschte Sprache nicht angezeigt? Installieren Sie eine der Sprachen aus der oben angezeigten Liste, und installieren Sie dann ein [Sprachzubehörpaket](#). Zusätzliche Sprachen und Sprachzubehörpakete werden nicht auf Ihr Installationslimit angerechnet.

[Systemanforderungen prüfen](#)
[Behandeln von Problemen mit der Installation](#)

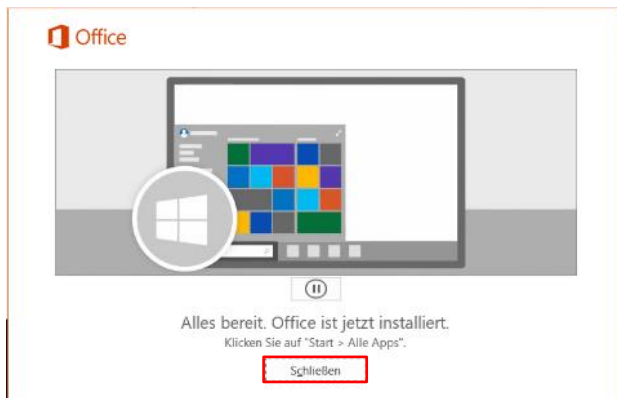
Installieren

Melden Sie sich wie bei Kapitel 3. Registrierung bei Microsoft beschrieben an.

Wählen Sie Ihre bevorzugte Sprache und die Office Version aus und klicken Sie auf *Installieren*.



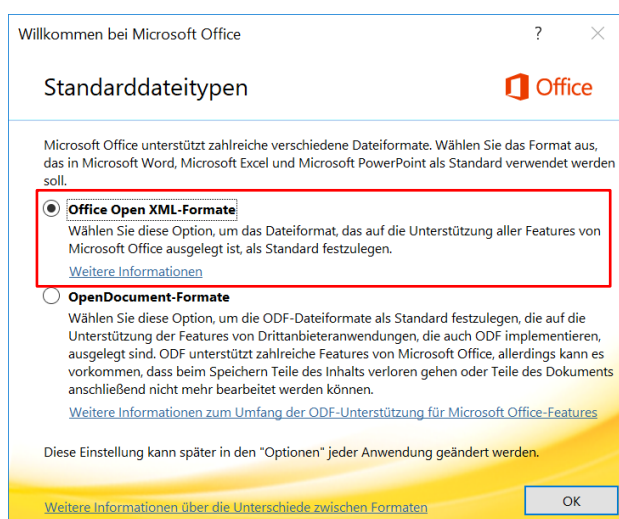
Office wird installiert.



Wählen Sie nach erfolgreicher Installation *Schliessen*.

Öffnen Sie eines der installierten Office Apps, z. B. Word

Stimmen Sie dem Office Lizenzvertrag zu



Wählen Sie Ihren bevorzugten Standarddateitypen aus und klicken Sie auf *OK*

Hinweis: IT Services empfiehlt Office Open XML-Format

Office 365 kann nun verwendet werden.

5. Office 365 ProPlus installieren Mac

Office

Installationen verwalten

Möchten Sie Office auf einem Computer deaktivieren und es auf einem anderen installieren? Navigieren Sie zu [Mein Konto > Installationsstatus](#).

Office 2016 for Mac installieren (empfohlen)

Dies installiert die folgenden Apps auf Ihrem Computer: Word, Excel, PowerPoint, Outlook und OneNote.



[Systemanforderungen prüfen](#)

Installieren



Melden Sie sich wie bei Kapitel 3. Registrierung bei Microsoft beschrieben an.
 Klicken Sie auf *Installieren*.

Öffnen Sie im Finder das Verzeichnis *Downloads*.

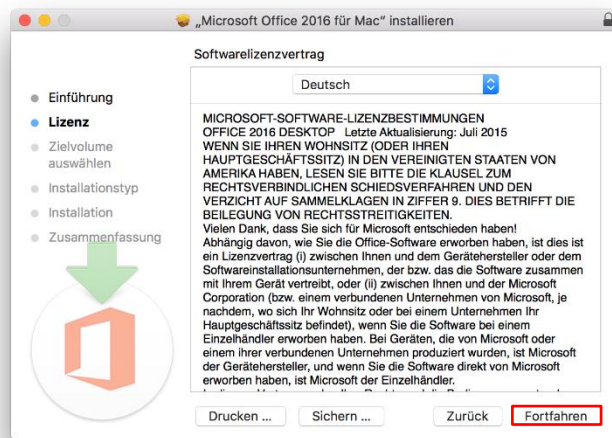
Öffnen Sie die heruntergeladene Datei.

Klicken Sie auf *Fortfahren*.

Luzern, 1. März 2019

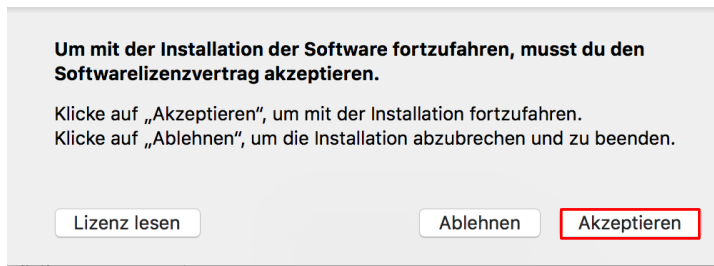
Seite 8/12

Installationsbeschrieb Office 365 ProPlus

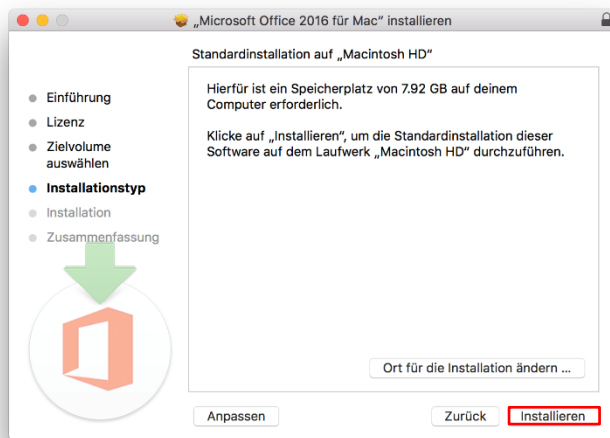


Wählen Sie Ihre bevorzugte Sprache aus und lesen Sie die Datenschutzerklärung.

Anschliessend klicken Sie auf *Fortfahren*.

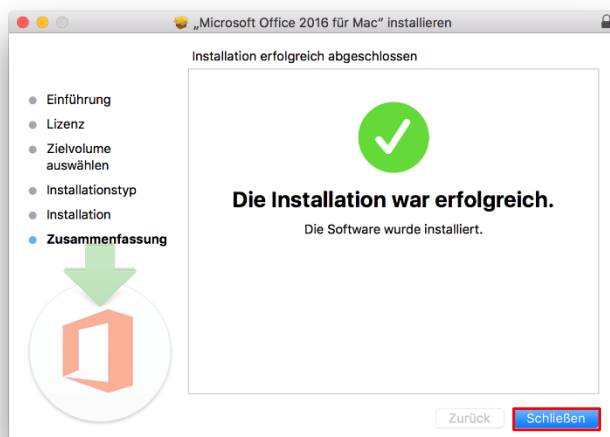


Klicken Sie auf *Akzeptieren*, um mit der Installation fortzufahren.



Klicken Sie auf *Installieren* um den vorgeschlagenen Installationsort zu wählen oder passen Sie ihn unter *Ort für die Installation ändern ...* an.

Office 2016 wird installiert.



Klicken Sie auf *Schliessen* um die Installation abzuschliessen.

Sie können nun Office 2016 verwenden.

Die Lizenz wird erst nach der erstmaligen Ausführung verwendet.

6. Office 365 ProPlus installieren Smartphones/Tablets

Office 365 ProPlus bietet Ihnen verschiedene Apps an um Ihre Dateien auf Ihren Mobilien Geräten anzuzeigen oder zu bearbeiten. Die Apps bieten nur eingeschränkte Möglichkeiten, die Dateien zu bearbeiten.

Nachfolgen finden Sie die Links zu den Anleitungen für die jeweiligen Betriebssysteme.

[Android](#)

[iPhone/iPad](#)

[Windows Phone](#)

7. OneNote 2016

OneNote ist mit der Version 2019 nicht mehr ein Bestandteil von O365. Wenn Sie aber die physikalische 2016er Version benötigen, können Sie den Download direkt über den folgenden Link ausführen:

<https://support.office.com/en-us/article/onenote-2016-is-missing-after-installing-office-2019-or-office-365-1844ba87-7248-4bd8-a735-66a52f98e6e5>

8. Lizenzierung

8.1. Lizenzierung

Die Lizenz Office 365 ProPlus für Studierende läuft nach Beendigung des Studiums automatisch ab. Office ändert den Zustand zum eingeschränkten Modus.

Sobald Sie nicht mehr an der HSLU oder PHLU studieren, müssen Sie sich um eine neue Office Lizenz beschaffen, falls Sie Office weiterhin unbeschränkt benutzen möchten. Lizenzen erhalten Sie über den Detailhandel oder unter [microsoftstore.com](https://www.microsoft.com/store).

8.2. Eingeschränkter Modus

Ist der Computer länger als 30 Tage nicht mit dem Internet verbunden, so wechselt Office bis zum nächsten Verbindungsaufbau in den eingeschränkten Modus.

Zur Wiedererlangung des vollen Funktionsumfangs von Office muss der Benutzer lediglich eine Verbindung zum Internet herstellen, damit der Aktivierungs- und Validierungsdienst die Installation reaktivieren kann.

Im Modus mit eingeschränkter Funktionalität bleibt Office 365 ProPlus weiterhin auf dem Computer installiert, aber der Benutzer kann Dokumente nur anzeigen und drucken. Alle Funktionen bezüglich der Dokumentbearbeitung oder Neuerstellung sind deaktiviert, und der Benutzer erhält folgende Nachricht:



Kontohinweis

Bei Ihrem Office 365-Abonnement ist ein Problem aufgetreten, zu dessen Behebung wir Ihre Hilfe benötigen.

[Zu "Mein Konto" wechseln](#)

[Später erinnern](#)

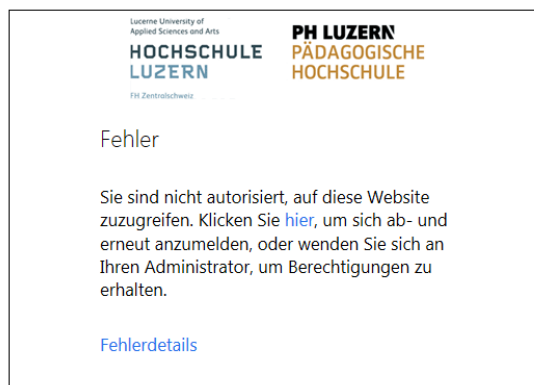
Der Benutzer kann dann eine der möglichen Optionen zur Reaktivierung von Office 365 ProPlus auf diesem Computer wählen.

9. FAQ

Q: Ich habe bereits eine Officeversion auf meinem Computer installiert. Was passiert, wenn ich Office 365 ProPlus zusätzlich installiere.

A: Die alte Officeversion bleibt auf dem Gerät bestehen und kann ebenfalls verwendet werden. Wir empfehlen Ihnen jedoch, alle alten Office Versionen zu deinstallieren.

Q: Ich erhalte die folgende Fehlermeldung. Was bedeutet diese Meldung:



A: Sie sind aktuell nicht berechtigt, Office 365 ProPlus zu verwenden. Wenden Sie sich an Helpdesk der Hochschule Luzern bei weiteren Fragen.

Q: Auf wie vielen Geräten kann die Nutzung von Office 365 ProPlus erfolgen?

A: Die Nutzung kann auf max. 5 verschiedenen Geräten gleichzeitig erfolgen.

Q: Wo werden meine Dateien und Dokumente bei Office 365 ProPlus gespeichert.

Luzern, 1. März 2019
Seite 12/12
Installationsbeschrieb Office 365 ProPlus

A: Den gewünschten Speicherort Ihrer Dateien können Sie selber bestimmen. Ihre Daten können sowohl lokal als auch in der Cloud (z.B. OneDrive) abgelegt werden. Prüfen Sie, welcher Speicherort Ihren Bedürfnissen am besten entspricht.