

IT Services Support

Werfstrasse 4, Postfach 2969, CH-6002 Luzern
T +41 41 228 21 21
hslu.ch/helpdesk, informatikhotline@hslu.ch

Luzern, 6. September 2019
Seite 1/5

VDI mit Windows

Kurzbeschreibung: Zugriff auf VDI-Desktop der Hochschule Luzern via Windows

Klassifikation: IT intern Public
 Andere

Kundengruppe: HSLU PHLU
 Andere

Rolle: Mitarbeitende/Doz. Studierende
 Andere

Geräteverwaltungstyp: HSLU/PHLU-Geräte Private Geräte
 Andere

Betriebssystem: Windows Mac
 Andere

Publikation: hslu.ch/helpdesk Intranet
 Andere

Support: Web: hslu.ch/helpdesk
E-Mail: informatikhotline@hslu.ch
Tel: 041 / 228 21 21
Portal: helpdesk.hslu.ch

Luzern, 6. September 2019
 Seite 2/5
 VDI mit Windows

Änderungsverzeichnis

Version	Datum	Status	Änderungen und Bemerkungen	Bearbeitet von
Nr. 1.0	18.04.2017	Erstellt		nil
Nr. 2.0	12.05.2017	Bearbeitung	Ergänzung MFA	nil
Nr. 3.0	19.05.2017	Bearbeitung	Ergänzungen im Punkt 2	nil
Nr. 4.0	28.06.2017	Bearbeitung	Ergänzung Punkt 4	rer
Nr. 5.0	24.01.2018	Bearbeitung	Anpassung Punkt 4	rer
Nr. 6.0	23.11.2018	Bearbeitung	Anpassung Punkt 3 (Multi Monitor)	rer
Nr. 6.1	06.09.2019	Bearbeitung	MFA	mih

Inhaltsverzeichnis

1. Voraussetzungen/Anforderungen	3
2. Einschränkungen	3
3. Verbindung zum virtuellen Desktop herstellen	3
4. Zusätzliche Software	4
5. Abmelden	5

1. Voraussetzungen/Anforderungen

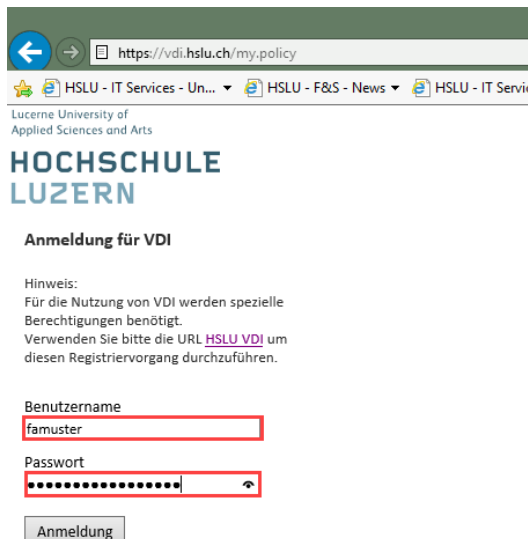
Bitte stellen Sie sicher, dass diese Voraussetzungen erfüllt sind, bevor Sie beginnen.

- gültiges Benutzerkonto der HSLU
- Rechner mit aktueller Version von Windows
- Freigabe für VDI (<https://www.hslu.ch/auth/vdireg>)
- VDI benötigt zwingend [MFA](https://www.hslu.ch/helpdesk) (s.a. [hslu.ch/helpdesk](https://www.hslu.ch/helpdesk) / Anleitungen / Security Tools)

2. Einschränkungen

Aus technischen Gründen ist das Angebot von Multimedia-Anwendungen innerhalb der VDI eingeschränkt (*Skype for Business* wird bspw. nicht angeboten) und der Speicherplatz für persönliche Daten (*Desktop, Eigene Dateien*) ist auf 1 GB limitiert.

3. Verbindung zum virtuellen Desktop herstellen



Starten Sie *Internet Explorer* und geben Sie die folgende URL ein: <https://vdi.hslu.ch>

Melden Sie sich mit Ihren Benutzerdaten der Hochschule an. (zwingend ohne „campus\“)

Falls Sie sich zum ersten Mal auf der VDI anmelden, müssen Sie sich für die Nutzung von VDI registrieren:
<https://www.hslu.ch/auth/vdireg>

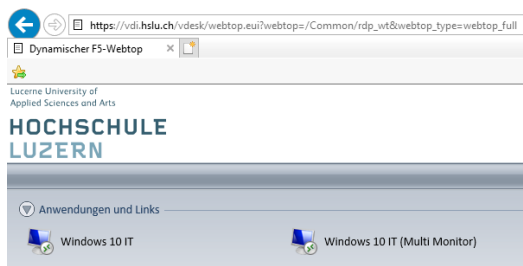
Sobald Sie den Zugriff erhalten haben, müssen Sie sich zudem für MFA registrieren.

Nun melden Sie sich mit Ihren Benutzerdaten der Hochschule an. Bestätigen Sie die Anmeldung je nach gewählter MFA-Methode.

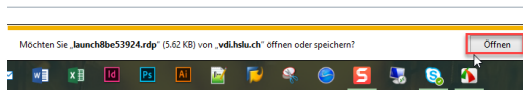
Ist die Anmeldung erfolgreich durchgeführt worden, sehen Sie Ihre berechtigten Pools. Klicken Sie den gewünschten Pool an.

Wählen Sie den Pool *Windows 10* falls Sie VDI nur auf einem Monitor nutzen möchten.

Wählen Sie den Pool *Windows 10 (Multi Monitor)* falls Sie VDI auf allen verfügbaren Monitoren nutzen möchten.
Klicken Sie den gewünschten Pool an.

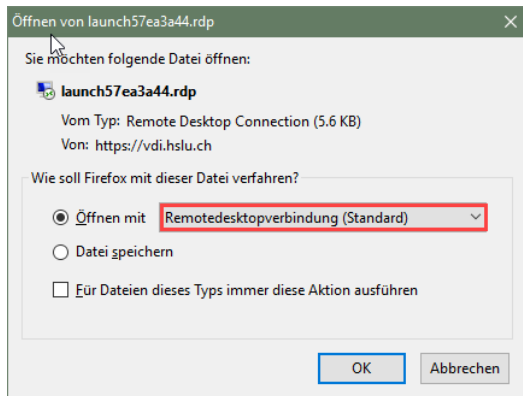


Luzern, 6. September 2019
 Seite 4/5
 VDI mit Windows

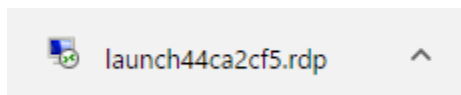


Nach dem Klick erscheint eine Abfrage, welche Sie je nach Browser unterschiedlich bestätigen müssen.

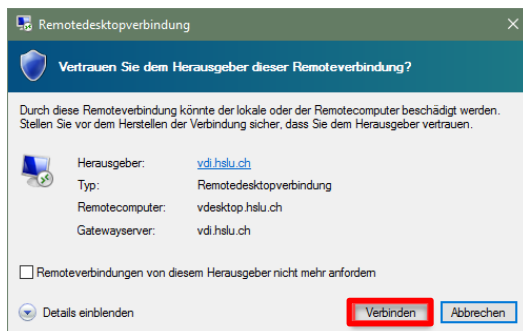
Klicken Sie beim *Internet Explorer* auf *Öffnen*.



Bei *Firefox* wählen Sie *Öffnen mit Remotedesktopverbindung (Standard)*.



In *Chrome* wird die Datei heruntergeladen und ist unten links sichtbar. Klicken Sie darauf, um sie zu öffnen.



Klicken Sie auf *Verbinden*, um eine Verbindung zum virtuellen Desktop herzustellen.

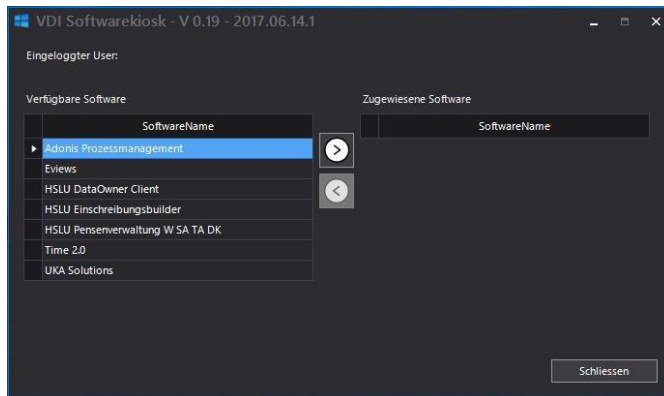
4. Zusätzliche Software

Zusätzliche Software kann über den Software-Kiosk für VDI zugewiesen werden.

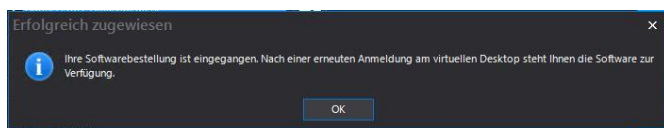


Starten Sie dazu den Software-Kiosk auf Ihrem Desktop.

Luzern, 6. September 2019
Seite 5/5
VDI mit Windows

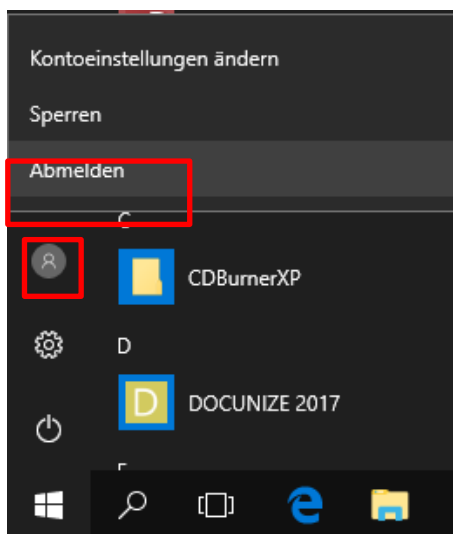


Markieren Sie die gewünschte Software und klicken Sie auf den >-Button



Nach kurzer Zeit erscheint ein Fenster, welches die Softwarebestellung bestätigt. Melden Sie sich gemäss Punkt 5 am virtuellen Desktop ab und starten Sie eine neue Sitzung, um die Software zu nutzen.

5. Abmelden



Um die bestehende Sitzung zum virtuellen Desktop zu beenden, klicken Sie unten links auf das Windows-Logo und dann auf das Personensymbol.

Wählen Sie *Abmelden*.

Nach der Abmeldung schliesst sich das Fenster der Remotedesktopverbindung automatisch.