

## IT Services Support

Werfstrasse 4, Postfach 2969, CH-6002 Luzern  
T +41 41 228 21 21  
hslu.ch/helpdesk, informatikhotline@hslu.ch

Luzern, 31. März 2017  
Seite 1/6

### VPN-Verbindung mit Windows

**Kurzbeschreibung:** Einrichten einer VPN-Verbindung zur Hochschule Luzern (HSLU), zur Pädagogischen Hochschule Luzern (PHLU) oder zur Deutschschweizer Erziehungsdirektoren-Konferenz (D-EDK) unter Windows.  
Hinweis: Im Downloadbereich der HSLU wird die VPN Software als „HSLU\_VPN-Installer\_WIN“ benannt.

<b>Klassifikation:</b>	<input type="checkbox"/> IT intern <input type="checkbox"/> Andere	<input checked="" type="checkbox"/> Public
<b>Kundengruppe:</b>	<input checked="" type="checkbox"/> HSLU <input checked="" type="checkbox"/> D-EDK	<input checked="" type="checkbox"/> PHLU
<b>Rolle:</b>	<input checked="" type="checkbox"/> Mitarbeitende/Doz. <input type="checkbox"/> Andere	<input checked="" type="checkbox"/> Studierende
<b>Geräteverwaltungstyp:</b>	<input checked="" type="checkbox"/> HSLU/PHLU-Geräte <input type="checkbox"/> Andere	<input checked="" type="checkbox"/> Private Geräte
<b>Betriebssystem:</b>	<input checked="" type="checkbox"/> Windows <input type="checkbox"/> Andere	<input type="checkbox"/> OS X
<b>Publikation:</b>	<input checked="" type="checkbox"/> hslu.ch/helpdesk <input type="checkbox"/> Andere	<input checked="" type="checkbox"/> Intranet

**Support:**  
Web: [hslu.ch/helpdesk](http://hslu.ch/helpdesk)  
E-Mail: [informatikhotline@hslu.ch](mailto:informatikhotline@hslu.ch)  
Tel: 041 / 228 21 21  
Portal: [helpdesk.hslu.ch](http://helpdesk.hslu.ch)

### Änderungsverzeichnis

Version	Datum	Status	Änderungen und Bemerkungen	Bearbeitet von
Nr. 1.0	27.08.2013	Erstellt		buc
Nr. 1.1	14.08.2014	Überarbeitet	Web12	enp
Nr. 2.0	09.10.2014	Überarbeitet	Anpassungen neuer Installer	dia
Nr. 2.1	05.01.2014	Überarbeitet	Anpassungen	mih
Nr. 2.2	21.04.2016	Überarbeitet	Anpassungen für Pulse Secure	buc
Nr. 2.3	31.03.2017	Überarbeitet	Edusoft	stm

### Inhaltsverzeichnis

1. Voraussetzungen.....	3
2. VPN-Software für (teilweise) verwaltete, institutionelle Geräte.....	3
3. VPN-Software für private Geräte.....	3
3.1. Download von HSLU Pulse Secure.....	3
3.2. Installation von HSLU Pulse Secure .....	4
4. VPN-Verbindung herstellen.....	6
5. VPN-Verbindung trennen .....	7

### 1. Voraussetzungen

- Gültiges Benutzerkonto an der Hochschule Luzern (HSLU), der Pädagogischen Hochschule Luzern (PHLU) oder der Deutschschweizer Erziehungsdirektoren-Konferenz (D-EDK) mit Benutzernamen und Kennwort
- Windows 7 oder neuer (s.a. [hslu.ch/helpdesk](https://www.hslu.ch/helpdesk) / Allgemeines / Kompatibilität)
- VPN-Berechtigung der Organisation resp. des Departements
- Internet-Verbindung
- Aktiver, aktueller Virenschutz

### 2. VPN-Software für (teilweise) verwaltete, institutionelle Geräte

Die notwendigen VPN-Softwarekomponenten für (teilweise) verwaltete, institutionelle Windows-Geräte sind bereits vorinstalliert.

Fahren Sie fort mit Kap. 4 „VPN-Verbindung herstellen“.

### 3. VPN-Software für private Geräte

#### 3.1. Download von HSLU Pulse Secure

Benutzen Sie jeweils die aktuellste Version von *HSLU Pulse Secure* auf Ihrem privaten Windows-Rechner.

Das Software-Paket *HSLU Pulse Secure* für Windows kann unter der folgenden Adresse heruntergeladen werden: <https://edusoft.hslu.ch/>

Lucerne University of  
Applied Sciences and Arts

**HOCHSCHULE  
LUZERN**

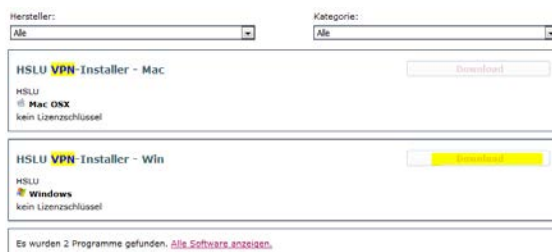
Login mit Account der HSLU bzw. PHLU

**Software Kiosk für Studierende**

<a href="#">Startseite</a>	Benutzername: <input type="text"/>
<a href="#">Software</a>	Passwort: <input type="password"/>
<a href="#">Informatik Hotline / Service Desk</a>	<input type="button" value="Anmelden"/>

Luzern, 31. März 2017  
Seite 4/7  
VPN-Verbindung mit Windows

Via Suchfeld nach „VPN“ suchen.



Download von „HSLU VPN-Installer – Win“

Nach dem Download muss das ZIP-File entpackt werden und HSLU-VPN-Installer\_WIN.exe ausgeführt werden (siehe 3.2. Installation von Pulse Secure)

Nach der Installation wird die Software als „Pulse Secure“ im System aufgeführt.

### 3.2. Installation von HSLU Pulse Secure

Wichtig: Ist bereits eine ältere Version der VPN-Software installiert, muss diese inkl. Konfigurationseinstellungen vorgängig deinstalliert und danach ein Neustart des Systems durchgeführt werden, bevor die aktuelle Version von Pulse Secure installiert werden kann.

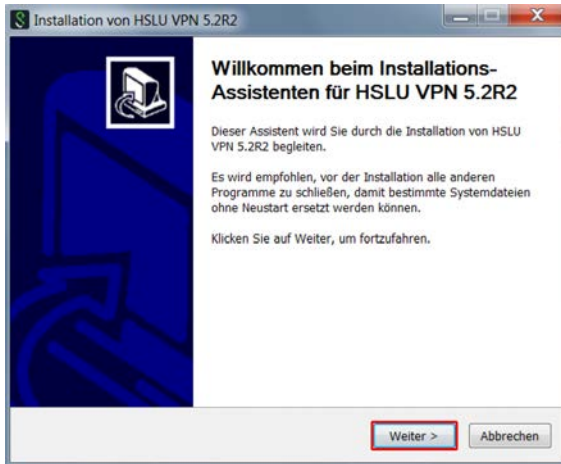


Führen Sie die Anwendung *HSLU-VPN-Installer.exe* aus.

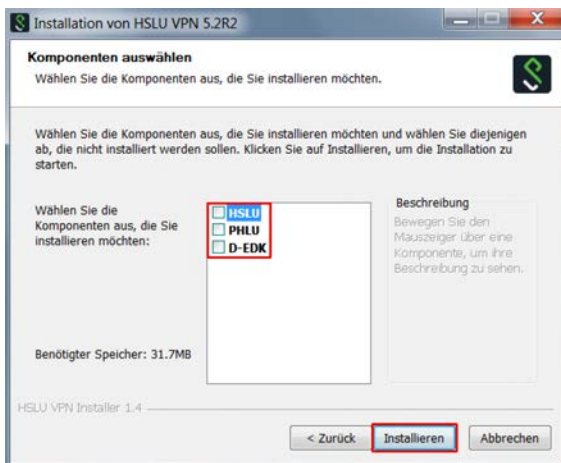
Wählen Sie die gewünschte Sprache.

Bestätigen Sie mit *OK*.

Luzern, 31. März 2017  
 Seite 5/7  
 VPN-Verbindung mit Windows



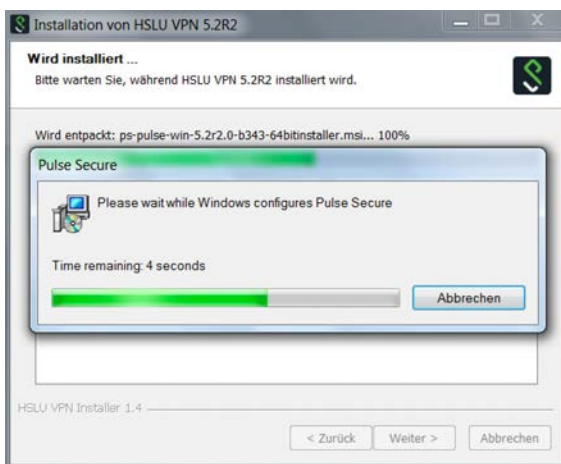
Beachten Sie die Hinweise und wählen Sie *Weiter*.



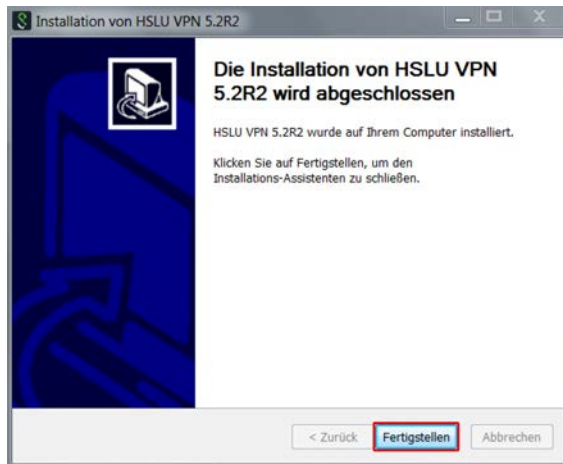
Wählen Sie im nächsten Schritt Ihre Organisation aus.

- HSLU* = Hochschule Luzern
- PHLU* = Pädagogische Hochschule Luzern
- D-EDK* = Deutschschweizer Erziehungsdirektoren-Konferenz

Klicken Sie auf *Installieren*.



Nun wird die Anwendung mit den ausgewählten Einstellungen installiert.

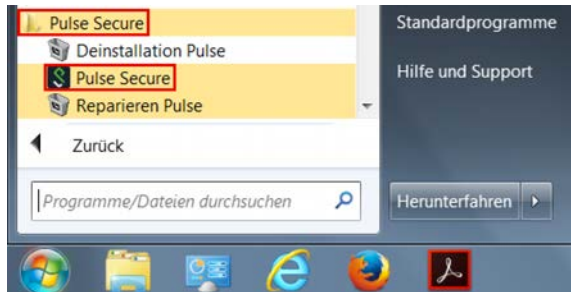


HSLU Pulse Secure ist nun vollständig installiert. Schliessen Sie die Installation mit *Fertigstellen* ab.

#### 4. VPN-Verbindung herstellen

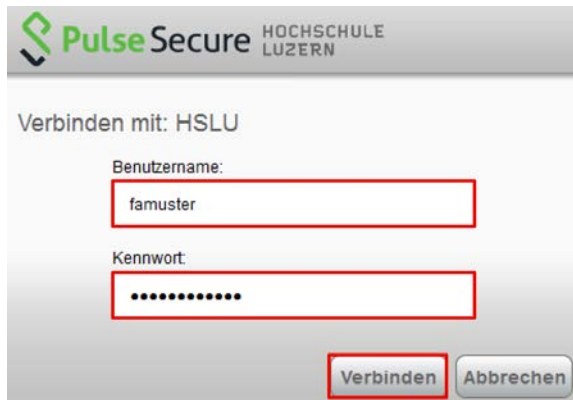


Klicken Sie im Startmenü auf *Alle Programme / Pulse Secure / Pulse Secure*.



Nach dem Start von *Pulse Secure* können Sie über den Button *Verbindung herstellen* eine VPN-Verbindung herstellen.

Hinweis: Der Aufbau der Verbindung erfolgt in Abhängigkeit der gewählten Organisationseinheit (HSLU/PHLU/D-EDK).



Melden Sie sich mit Ihrem Benutzernamen und Ihrem Kennwort an:

HSLU-Benutzername: *famuster*  
 PHLU-Benutzername: *pamuster*  
 D-EDK-Benutzername: *damuster*

Kennwort: *Kennwort des Benutzers*

Klicken Sie auf *Verbinden*.



Nach einer erfolgreichen Anmeldung können Sie den Verbindungsstatus durch einen Klick auf den *kleinen Pfeil links* vor HSLU anzeigen.

### 5. VPN-Verbindung trennen



Durch einen Klick auf *Verbindung trennen* können Sie die VPN-Verbindung trennen.