

## IT Services Support

Werfstrasse 4, Postfach 2969, CH-6002 Luzern  
T +41 41 228 21 21  
hotline.hslu.ch, informatikhotline@hslu.ch

Luzern, 26. Juni 2019  
Seite 1/8

### Eduroam-Konfiguration Mac

**Kurzbeschreibung:** Beschreibung und Konfiguration von Eduroam unter macOS.

**Hinweis für PHLU-Kunden:** In dieser Dokumentation wird der Begriff *Benutzerkonto* gleichbedeutend mit *PHLUnet-Account* verwendet.

**Klassifikation:**  IT intern  Public  
 Andere

**Kundengruppe:**  HSLU  PHLU  
 Andere

**Rolle:**  Mitarbeitende/Doz.  Studierende  
 Andere

**Geräteverwaltungstyp:**  HSLU/PHLU-Geräte  Private Geräte  
 Andere

**Betriebssystem:**  Windows  Mac  
 Andere

**Publikation:**  hslu.ch/helpdesk  inside.hslu.ch  
 Andere

**Support:** Web: [hslu.ch/helpdesk](https://hslu.ch/helpdesk)  
E-Mail: [informatikhotline@hslu.ch](mailto:informatikhotline@hslu.ch)  
Tel: 041 / 228 21 21  
Portal: [helpdesk.hslu.ch](https://helpdesk.hslu.ch)

**Änderungsverzeichnis**

Version	Datum	Status	Änderungen und Bemerkungen	Bearbeitet von
Nr. 1.0	21.08.2013	Erstellt	Dokument erstellt	vog
Nr. 1.1	11.08.2014	Überarbeitet	Web12	enp
Nr. 2.0	04.09.2014	Überarbeitet	Dokument überarbeitet	kol
Nr. 2.1	30.09.2014	Überarbeitet	Dokument überarbeitet	len
Nr. 2.2	26.06.2019	Überarbeitet	Einleitung & Link angepasst	rem

**Inhaltsverzeichnis**

1. Einleitung.....	3
1.1. Vorgehen und Erläuterung .....	3
2. Anforderungen.....	3
3. Technische Angaben.....	4
4. OS X.....	<b>Fehler! Textmarke nicht definiert.</b>
5. WLAN-Profil löschen.....	6
6. Fehlerdiagnose .....	7

Luzern, 26. Juni 2019  
Seite 3/8  
Eduroam Mac

## 1. Einleitung

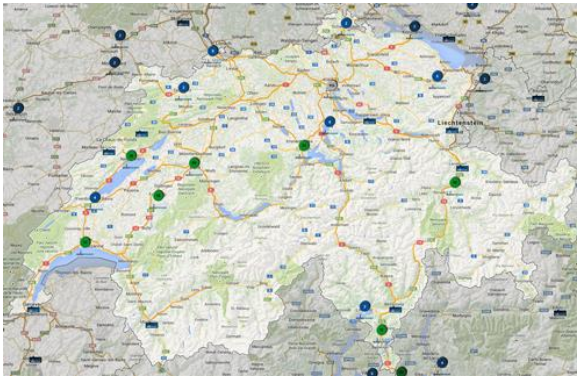
Universitäten und Hochschulen sind in der Regel mit einem WLAN-Zugang ausgestattet, der einen komfortablen Netzwerk-Zugang gewährleistet, allerdings nur für autorisierte Benutzerinnen und Benutzer.

Dies hat zur Folge, dass Gastzugänge vorgängig beantragt und eingerichtet werden müssen, was die Flexibilität und den Komfort stark einschränkt.

Um diesem Umstand zu begegnen, wurde **eduroam** ins Leben gerufen; dies ist ein internationales Projekt, welches von *Terena* (Trans-European Research and Education Networking Association) koordiniert wird.

Mit der Teilnahme der Hochschule Luzern (HSLU) an diesem Projekt wird es nun auch für deren Mitglieder möglich, von diesem Angebot Gebrauch zu machen, umgekehrt ist es Teilnehmenden anderer Bildungseinrichtungen möglich, den **eduroam**-Zugang der Hochschule Luzern zu benutzen.

### 1.1. Eduroam-Verfügbarkeit



Weiter Details finden Sie [hier](#).

Quelle: *Switch.ch*

### 1.2. Vorgehen und Erläuterung

Die Anmeldung muss personalisiert erfolgen. Dabei werden die Daten des Benutzerkontos von der Gast-Institution über einen gesicherten Kanal an die Home-Organisation übertragen und dort verarbeitet und validiert. Die Anmeldung erfolgt hierbei - anders als bei den gängigen HSLU-WLAN-Zugangspunkten - über die E-Mail-Adresse der Home-Organisation und das zugehörige Kennwort.

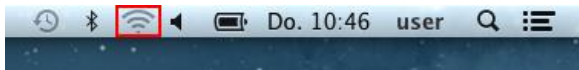
## 2. Anforderungen

- Ein gültiges Benutzerkonto / E-Mailadresse der Hochschule Luzern (HSLU) oder der Pädagogischen Hochschule Luzern (PHLU) mit Benutzername und Kennwort.  
Hinweis: Für die Authentifizierung gegenüber eduroam benötigen Sie eine E-Mailadresse Ihrer Homeorganisation.
- Ein OS X Gerät mit aktiviertem WLAN und WPA2-Unterstützung.

### 3. Technische Angaben

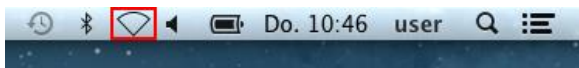
SSID:	eduroam
Sicherheitstyp:	WPA2-Enterprise
Verschlüsselungstyp:	AES Authentifizierung
Netzwerkauthentifizierung:	EAP-PEAP
Authentifizierungsmethode:	EAP-MSCHAPv2
Benutzerkonto:	<a href="mailto:vorname.nachname@stud.hslu.ch">vorname.nachname@stud.hslu.ch</a> <a href="mailto:vorname.nachname@stud.phlu.ch">vorname.nachname@stud.phlu.ch</a>
	<a href="mailto:vorname.nachname@hslu.ch">vorname.nachname@hslu.ch</a> <a href="mailto:vorname.nachname@phlu.ch">vorname.nachname@phlu.ch</a>

### 4. Eduroam einrichten



Stellen Sie sicher, dass das WLAN *eingeschalten* ist.

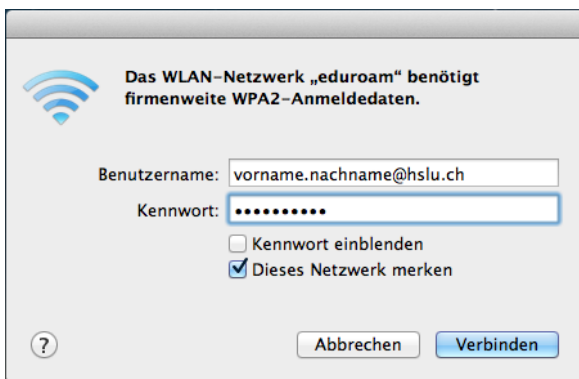
Das Symbol sollte wie links aussehen.



Ein leeres Symbol bedeutet, dass das WLAN ausgeschaltet ist.



Klicken Sie nun auf das WLAN-Symbol und anschliessend auf das Netzwerk mit der Bezeichnung *eduroam*.



Füllen Sie die beiden Felder aus und klicken Sie danach auf *Verbinden*.

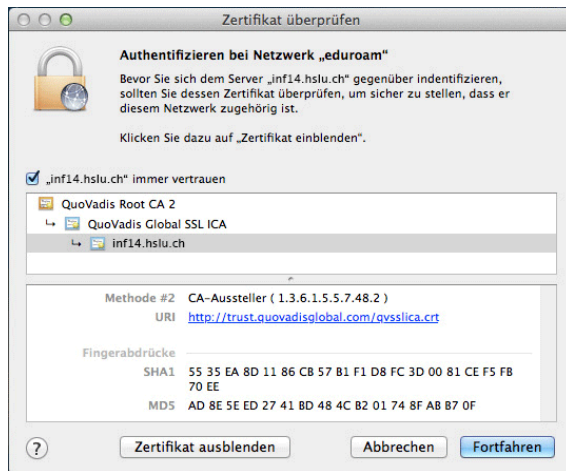
#### Studierende

Benutzername:  
*vorname.nachname@stud.hslu.ch*  
*vorname.nachname@stud.phlu.ch*

#### Mitarbeitende

Benutzername:  
*vorname.nachname@hslu.ch*  
*vorname.nachname@phlu.ch*

Luzern, 26. Juni 2019  
Seite 5/8  
Eduroam Mac



Damit eine Verbindung mit dem *eduroam*-Netzwerk hergestellt werden kann, muss das Zertifikat akzeptiert werden.

Klicken Sie nun auf *Fortfahren*.

**Anmerkung:**

Die gültigen Servernamen lauten wie folgt:  
inf14.hslu.ch  
inf15.hslu.ch

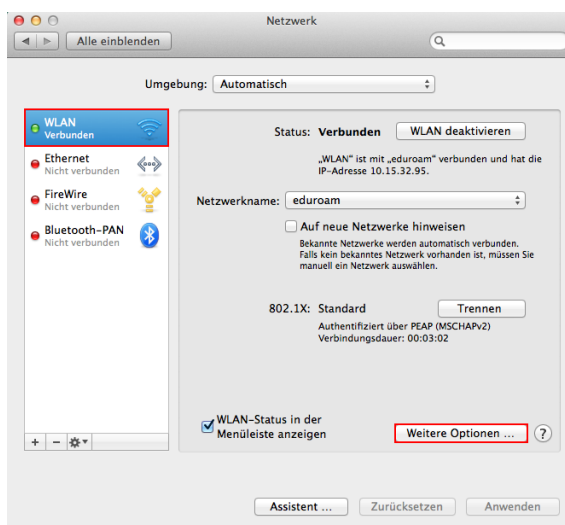


Nun sollten Sie mit dem *eduroam* Netzwerk verbunden sein.

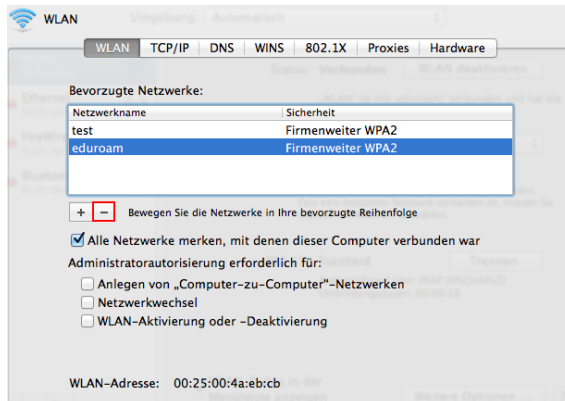
## 5. WLAN-Profil löschen



Klicken Sie auf das *WLAN Symbol* oben links. Wählen Sie *Systemeinstellung „Netzwerk“ öffnen*.

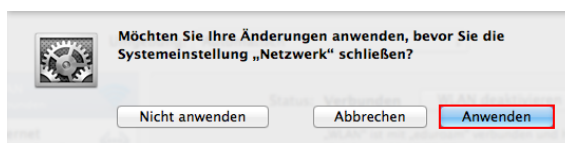


Markieren Sie *WLAN* und klicken dann auf *Weitere Optionen*.



Wählen Sie das WLAN-Profil *eduroam* aus und klicken Sie auf das *Minuszeichen*.

Verlassen Sie die WLAN-Einstellungen mit der Taste *OK*.



Klicken Sie bei dieser Meldung auf *Anwenden*.

## 6. Fehlerdiagnose

Bitte überprüfen Sie bei Problemen mit dem *eduroam*-Netzwerk die folgenden Punkte:

- ✓ Habe ich das WLAN auf dem Gerät aktiviert bzw. eingeschaltet?
- ✓ Wird das Netzwerk *eduroam* im WLAN-Menü angezeigt?
- ✓ Wurde die korrekte Authentifizierungsmethode (*EAP-MSCHAPv2*) vom WLAN-Assistenten erkannt und gesetzt?
- ✓ Wird am aktuellen Standort *eduroam* angeboten?
  - Funktioniert das Netzwerk bei anderen Personen am gleichen Standort?
- ✓ Habe ich die E-Mail Adresse korrekt eingegeben?
  - Studierende HSLU: [vorname.nachname@stud.hslu.ch](mailto:vorname.nachname@stud.hslu.ch)
  - Mitarbeitende HSLU: [vorname.nachname@hslu.ch](mailto:vorname.nachname@hslu.ch)
  - Studierende PHLU: [vorname.nachname@stud.phlu.ch](mailto:vorname.nachname@stud.phlu.ch)
  - Mitarbeitende PHLU: [vorname.nachname@phlu.ch](mailto:vorname.nachname@phlu.ch)
- ✓ Habe ich mein Kennwort korrekt eingegeben?
  - Ist meine Tastatureinstellung korrekt (Eingabequelle: Schweiz, deutsch)?
  - Ist die Caps-Lock Taste aktiv?
- ✓ Ist das gespeicherte Kennwort im WLAN-Profil (Schlüsselbund) noch aktuell?
  - Habe ich kürzlich mein Kennwort geändert, aber das WLAN-Profil noch nicht entsprechend angepasst?

Luzern, 26. Juni 2019  
Seite 8/8  
Eduroam Mac

- ✓ Funktioniert das *eduroam*-Netzwerk nur an einer anderen Universität nicht?
  - Da nicht alle Universitäten die gleiche Infrastruktur und Einstellungen haben, hilft oft das Löschen und Neueinrichten des WLAN-Profiles (s. Kap. 5 „WLAN-Profil löschen“).
  
- Falls das *eduroam*-Netzwerk weiterhin nicht funktioniert, dürfen Sie sich gerne an den Helpdesk wenden: [hslu.ch/helpdesk](https://www.hslu.ch/helpdesk)