

IT Services Support

Werfstrasse 4, Postfach 2969, CH-6002 Luzern
T +41 41 228 21 21
hotline.hslu.ch, informatikhotline@hslu.ch

Luzern, 5. September 2014
Seite 1/7

Eduroam Konfiguration OS X

Kurzbeschreibung: Beschreibung und Konfiguration von Eduroam unter OS X.

Hinweis für PHLU-Kunden: In dieser Dokumentation wird der Begriff *Benutzerkonto* gleichbedeutend mit *PHLUnet-Account* verwendet.

Klassifikation: IT intern Public
 Andere

Kundengruppe: HSLU PHLU
 Andere

Rolle: Mitarbeitende/Doz. Studierende
 Andere

Geräteverwaltungstyp: HSLU/PHLU-Geräte Private Geräte
 Andere

Betriebssystem: Windows OS X
 Andere

Publikation: hotline.hslu.ch Intranet
 Andere

Support: Web: hslu.ch/helpdesk
E-Mail: informatikhotline@hslu.ch
Tel: 041 / 228 21 21
Portal: helpdesk.hslu.ch

Änderungsverzeichnis

Version	Datum	Status	Änderungen und Bemerkungen	Bearbeitet von
Nr. 1.0	21.08.2013	Erstellt	Dokument erstellt	vog
Nr. 1.1	11.08.2014	Überarbeitet	Web12	enp
Nr. 2.0	04.09.2014	Überarbeitet	Dokument überarbeitet	kol
Nr. 2.1	30.09.2014	Überarbeitet	Dokument überarbeitet	len

Inhaltsverzeichnis

1. Einleitung.....	2
1.1. Vorgehen und Erläuterung	2
2. Anforderungen.....	2
3. Technische Angaben.....	2
4. OS X	3
5. WLAN-Profil löschen.....	5
6. Fehlerdiagnose	6

1. Einleitung

Mit der Teilnahme der Hochschule Luzern (HSLU) an dem Projekt eduroam wird es auch für deren Mitglieder möglich, von diesem Angebot Gebrauch zu machen, umgekehrt ist es Teilnehmenden anderer Bildungseinrichtungen möglich, den **eduroam**-Zugang der Hochschule Luzern zu benutzen.

Weitere Informationen zu eduroam finden Sie unter: <http://www.switch.ch/connect/>

1.1. Vorgehen und Erläuterung

Die Anmeldung muss personalisiert erfolgen, diese wird von der Gast-Institution über einen gesicherten Kanal an die Homeorganisation übertragen und dort verarbeitet und validiert. Die Anmeldung erfolgt hierbei über die E-Mailadresse der Homeorganisation und das zugehörige Passwort.

2. Anforderungen

- Ein gültiges Benutzerkonto / E-Mailadresse der Hochschule Luzern (HSLU) oder der Pädagogischen Hochschule Luzern (PHLU) mit Benutzername und Kennwort.
Hinweis: Für die Authentifizierung gegenüber eduroam benötigen Sie eine E-Mailadresse Ihrer Homeorganisation.
- Ein OS X Gerät mit aktiviertem WLAN und WPA2-Unterstützung.

3. Technische Angaben

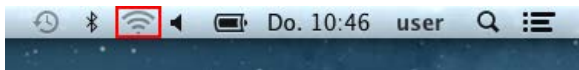
SSID:	eduroam
Sicherheitstyp:	WPA2-Enterprise
Verschlüsselungstyp:	AES Authentifizierung
Netzwerkauthentifizierung:	EAP-PEAP

Authentifizierungsmethode:
Benutzerkonto:

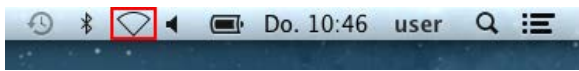
EAP-MSCHAPv2
vorname.nachname@stud.hslu.ch
vorname.nachname@stud.phlu.ch

vorname.nachname@hslu.ch
vorname.nachname@phlu.ch

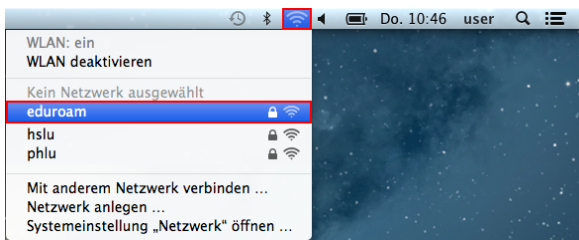
4. OS X



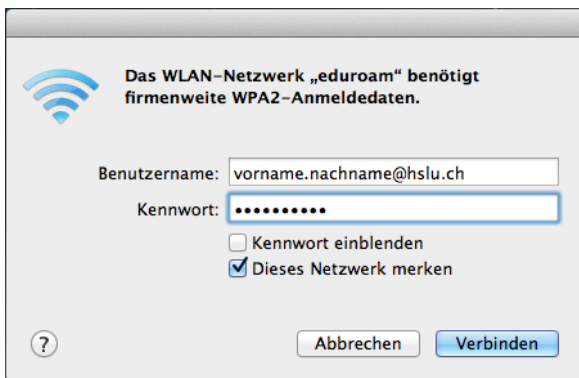
Stellen Sie sicher, dass das WLAN *eingeschaltet* ist.
Das Symbol sollte wie links aussehen.



Ein leeres Symbol bedeutet, dass das WLAN ausgeschaltet ist.



Klicken Sie nun auf das WLAN-Symbol und anschliessend auf das Netzwerk mit der Bezeichnung *eduroam*.



Füllen Sie die beiden Felder aus und klicken Sie danach auf *Verbinden*.

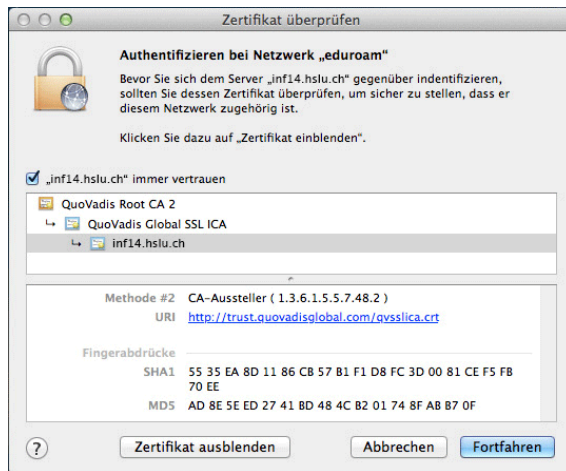
Studierende

Benutzername:
vorname.nachname@stud.hslu.ch
vorname.nachname@stud.phlu.ch

Mitarbeitende

Benutzername:
vorname.nachname@hslu.ch
vorname.nachname@phlu.ch

Luzern, 5. September 2014
Seite 4/7
Eduroam Konfiguration OS X



Damit eine Verbindung mit dem *eduroam*-Netzwerk hergestellt werden kann, muss das Zertifikat akzeptiert werden.

Klicken Sie nun auf *Fortfahren*.

Anmerkung:

Die gültigen Servernamen lauten wie folgt:
inf14.hslu.ch
inf15.hslu.ch

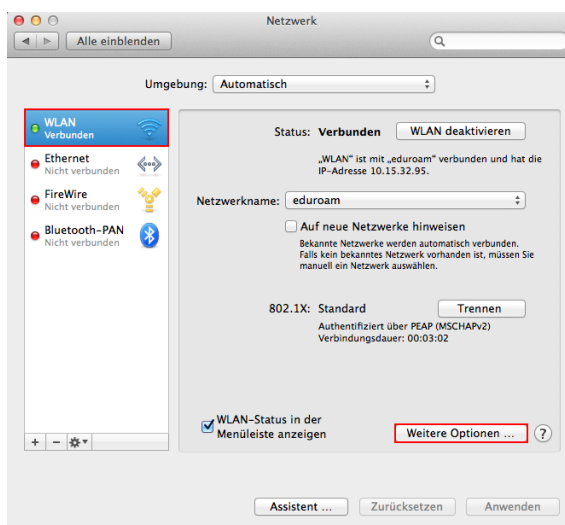


Nun sollten Sie mit dem *eduroam* Netzwerk verbunden sein.

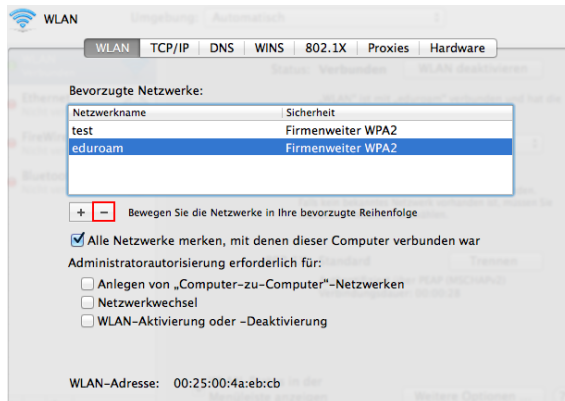
5. WLAN-Profil löschen



Klicken Sie auf das *WLAN* Symbol oben links. Wählen Sie Systemeinstellung „Netzwerk“ öffnen.

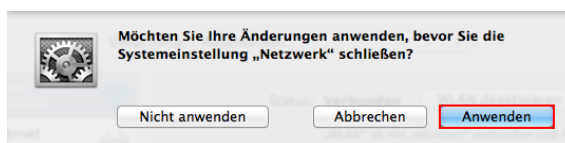


Markieren Sie *WLAN* und klicken dann auf *Weitere Optionen*.



Wählen Sie das WLAN-Profil *Eduroam* aus und klicken Sie auf das *Minuszeichen*.

Verlassen Sie die WLAN-Einstellungen mit der Taste *OK*.



Klicken Sie bei dieser Meldung auf *Anwenden*.

6. Fehlerdiagnose

Bitte überprüfen Sie bei Problemen mit dem *eduroam*-Netzwerk die folgenden Punkte:

- ✓ Habe ich das WLAN auf dem Gerät aktiviert bzw. eingeschaltet?
- ✓ Wird das Netzwerk *eduroam* im WLAN-Menü angezeigt?
- ✓ Wurde die korrekte Authentifizierungsmethode (*EAP-MSCHAPv2*) vom WLAN-Assistenten erkannt und gesetzt?
- ✓ Wird am aktuellen Standort *eduroam* angeboten?
 - Funktioniert das Netzwerk bei anderen Personen am gleichen Standort?
- ✓ Habe ich die E-Mail Adresse korrekt eingegeben?
 - Studierende HSLU: vorname.nachname@stud.hslu.ch
 - Mitarbeitende HSLU: vorname.nachname@hslu.ch
 - Studierende PHLU: vorname.nachname@stud.phlu.ch
 - Mitarbeitende PHLU: vorname.nachname@phlu.ch
- ✓ Habe ich mein Kennwort korrekt eingegeben?
 - Ist meine Tastatureinstellung korrekt (Eingabequelle: Schweiz, deutsch)?
 - Ist die Caps-Lock Taste aktiv?
- ✓ Ist das gespeicherte Kennwort im WLAN-Profil (Schlüsselbund) noch aktuell?
 - Habe ich kürzlich mein Kennwort geändert, aber das WLAN-Profil noch nicht entsprechend angepasst?

Luzern, 5. September 2014
Seite 7/7
Eduroam Konfiguration OS X

- ✓ Funktioniert das *eduroam*-Netzwerk nur an einer anderen Universität nicht?
 - Da nicht alle Universitäten die gleiche Infrastruktur und Einstellungen haben, hilft oft das Löschen und Neueinrichten des WLAN-Profiles (s. Kap. 5 „WLAN-Profil löschen“).

- Falls das *eduroam*-Netzwerk weiterhin nicht funktioniert, dürfen Sie sich gerne an den Helpdesk wenden: [hslu.ch/helpdesk](https://www.hslu.ch/helpdesk)