

IT Services Support

Werftstrasse 4, Postfach 2969, CH-6002 Luzern
T +41 41 228 21 21
hslu.ch/helpdesk, informatikhotline@hslu.ch

Luzern, 6. Juli 2016
Seite 1/4

802.1x-LAN-Verbindung mit Linux

Kurzbeschreibung: Dieses Dokument beschreibt, wie man mit einem (privaten) Linux-Client eine mit 802.1x gesicherte Verbindung im Kabelnetz (LAN) herstellt.

Klassifikation: IT intern Public
 Andere

Kundengruppe: HSLU PHLU
 Andere

Rolle: Mitarbeitende/Doz. Studierende
 Andere

Geräteverwaltungstyp: HSLU/PHLU-Geräte Private Geräte
 Andere

Betriebssystem: Windows OS X
 Andere

Publikation: hslu.ch/helpdesk Intranet
 Andere

Support: Web: hslu.ch/helpdesk
E-Mail: informatikhotline@hslu.ch
Tel: 041 / 228 21 21
Portal: helpdesk.hslu.ch

Luzern, 6. Juli 2016
Seite 2/4
802.1x-LAN-Verbindung mit Linux

Änderungsverzeichnis

Version	Datum	Status	Änderungen und Bemerkungen	Bearbeitet von
1.0	17.06.15	Erstellt		mem
1.1	22.06.15	Ergänzt		grp
1.2	06.07.16	Überarbeitet		buc

Inhaltsverzeichnis

1. Voraussetzungen/Anforderungen	3
2. Technische Angaben	3
3. Authentifizierung am Netzwerk	3

Luzern, 6. Juli 2016
Seite 3/4
802.1x-LAN-Verbindung mit Linux

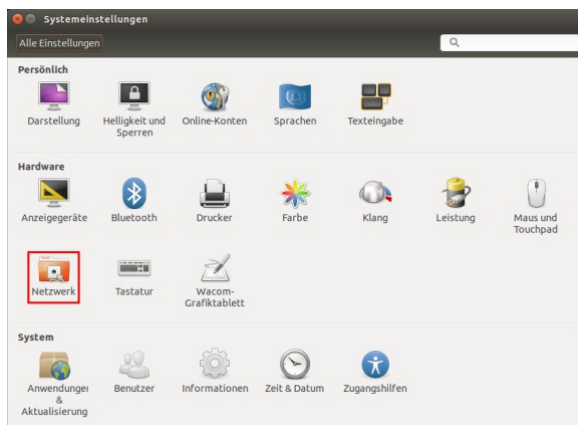
1. Voraussetzungen/Anforderungen

- Gültiges Benutzerkonto an der Hochschule Luzern (HSLU) oder der Pädagogischen Hochschule Luzern (PHLU) mit Benutzername und Kennwort
- Aktuelle Version von Linux
- Computer mit Ethernet-Anschluss resp. LAN-Adapter (IEEE 802.3 oder neuer)

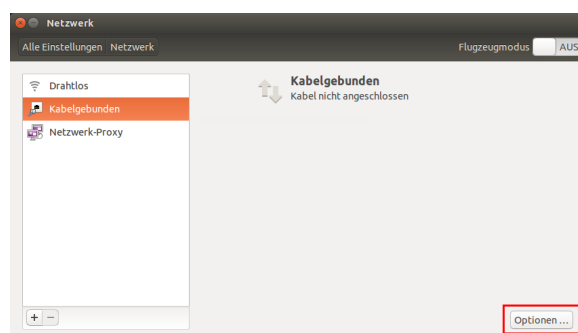
2. Technische Angaben

EAP-Type: PEAP
Authentifizierungsmethode: MSCHAPv2
Benutzerkonto: Benutzername und Kennwort

3. Authentifizierung am Netzwerk



Öffnen Sie die *Systemeinstellungen*, über *Netzwerk* gelangen Sie ins nächste Fenster



Wählen Sie *Kabelgebunden* und anschliessend wählen Sie *Optionen...*, so gelangen Sie zum nächsten Fenster, für die Einstellungen.

Luzern, 6. Juli 2016

Seite 4/4

802.1x-LAN-Verbindung mit Linux

Kabelnetzwerkverbindung 1 bearbeiten

Verbindungsname: Kabelnetzwerkverbindung 1

Allgemein | Ethernet | **802.1x-Sicherheit** | IPv4-Einstellungen | IPv6-Einstellungen

802.1X-Sicherheit für diese Verbindung verwenden

Legitimierung: Geschütztes EAP (PEAP)

Anonyme Identität:

CA-Zertifikat: quovadis_rca2_der.cer

PEAP-Version: Automatisch

Innere Legitimierung: MSCHAPV2

Benutzername: campus\benutzername

Passwort:

Jedesmal nach diesem Passwort fragen
 Passwort anzeigen

Abbrechen Speichern...

Im Untermenü *802.1x Sicherheit* aktivieren Sie die Option *802.1x-Sicherheit für diese Verbindung verwenden*.

Legitimierung: Geschütztes EAP (PEAP)
 Innere Legitimierung: MSCHAPv2
 CA-Zertifikat: QuoVadis Root CA2

Falls nicht vorhanden, kann das Sicherheitszertifikat via hslu.ch/helpdesk / Anleitungen / Netzwerk herunter geladen werden.

Tragen Sie unter *Benutzername* und *Passwort* die entspr. Daten ein:

HSLU: *campus\famuster*
 PHLU: *campus\pamuster*

Schliessen Sie die Konfiguration mit einem Klick auf *Speichern...* ab.

Verbinden Sie Ihr Gerät nun mit dem Kabelnetz der HSLU/PHLU.