

IT Services Support

Hochschule Luzern
Werftstrasse 4
Postfach
6002 Luzern
T +41 41 228 21 21
hslu.ch/servicedesk,
servicedesk@hslu.ch

Luzern, 7. Oktober 2022

Druckerinstallation (PHLU) unter managed Windows

Kurzbeschreibung: Installation von Netzwerk-Druckern der Pädagogischen Hochschule Luzern (PHLU) auf gemanagten Geräten mit Windows.

Klassifikation: IT intern Public
 Andere

Kundengruppe: HSLU PHLU
 Andere

Rolle: Mitarbeitende/Doz. Studierende
 Andere

Geräteverwaltungstyp: HSLU/PHLU-Geräte Private Geräte
 Andere

Betriebssystem: Windows Mac
 Andere

Publikation: hslu.ch/servicedesk inside.hslu.ch
 Andere

Support: Web: hslu.ch/servicedesk
E-Mail: servicedesk@hslu.ch
Tel: 041 228 21 21
Portal: servicedesk.hslu.ch

Änderungsverzeichnis

Version	Datum	Status	Änderungen und Bemerkungen	Bearbeitet von
Nr. 1.0	30.06.2020	Erstellung		Rem
Nr. 2.0	21.04.2022	Update	Neues CD	Wub
Nr. 3.0	02.05.2022	Update	Druckerinstallations-Assistent	Scp
Nr. 4.0	07.10.2022	Update		mih

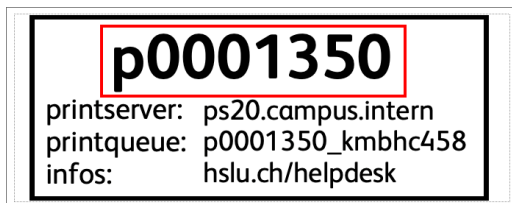
Inhaltsverzeichnis

1. Voraussetzungen/Anforderungen.....	3
2. Technische Angaben	3
3. Druckerinstallation auf gemanagten Geräten	4

1. Voraussetzungen/Anforderungen

- Gültiges Benutzerkonto an der Pädagogischen Hochschule Luzern mit Benutzername und Passwort
- Aktuelle Version von Windows (siehe <https://www.hslu.ch/de-ch/servicedesk/allgemeines/kompatibilitaet/>)
- Druckernummer des zu installierenden Druckers
- Aktive Netzwerkverbindung zum Hochschul-Netz via WLAN (drahtlos) oder Ethernet (Kabel)

2. Technische Angaben



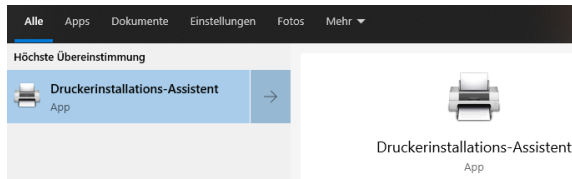
Die Nummer sowie der Name des zu installierenden Druckers sind dem weissen Aufkleber des Druckers zu entnehmen.

Druck-Server für PHLU-Drucker:

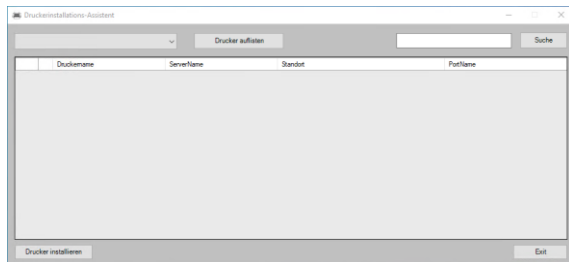
`\\ps20.campus.intern`

3. Druckerinstallation auf gemanagten Geräten

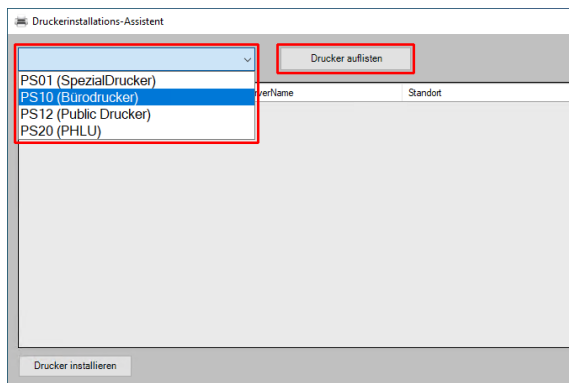
Auf verwalteten Geräten der PHLU ist das Programm *Druckerinstallations-Assistent* installiert, um Drucker einzurichten.



Das Programm *Druckerinstallations-Assistent* ist auf dem Desktop abgelegt (Verknüpfung) oder über die Suchleiste auffindbar.

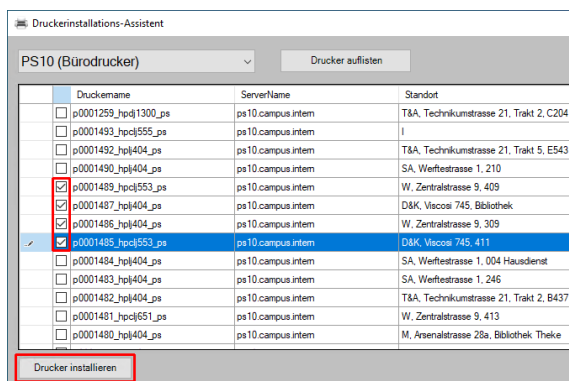


Öffnen Sie das Programm *Druckerinstallations-Assistent*.



Wählen Sie im Menü oben links die gewünschte *Druckergruppe* aus.

Lassen Sie danach über die entsprechende Schaltfläche daneben die betreffenden *Drucker auflisten*.



Wählen Sie in der angezeigten Liste den/die zu installierenden Drucker aus.

Über die Schaltfläche *Drucker installieren* können Sie anschliessend die ausgewählten Drucker installieren lassen.



p0001492_hplj404_ps an ps10.campus.intern

Nach Abschluss der Druckerinstallation werden die installierten Drucker in den Einstellungen unter *Drucker & Scanner* angezeigt.