

IT Services Support

Hochschule Luzern
Werftstrasse 4
Postfach
6002 Luzern
T +41 41 228 21 21
hslu.ch/servicedesk,
servicedesk@hslu.ch

Luzern, 7. Oktober 2022

Druckerinstallation (HSLU) unter managed Windows

Kurzbeschreibung: Installation von Netzwerk-Druckern der Hochschule Luzern (HSLU) auf gemanagten Windows-Geräten.

Klassifikation: IT intern Public
 Andere

Kundengruppe: HSLU PHLU
 Andere

Rolle: Mitarbeitende/Doz. Studierende
 Andere

Geräteverwaltungstyp: HSLU/PHLU-Geräte Private Geräte
 Andere

Betriebssystem: Windows Mac
 Andere

Publikation: hslu.ch/servicedesk inside.hslu.ch
 Andere

Support: Web: hslu.ch/servicedesk
E-Mail: servicedesk@hslu.ch
Tel: 041 228 21 21
Portal: servicedesk.hslu.ch

Änderungsverzeichnis

Version	Datum	Status	Änderungen und Bemerkungen	Bearbeitet von
Nr. 2.0	14.09.2018	Update	Komplette Überarbeitung	buc
Nr. 2.1	08.11.2018	Update	Korrekturen	buc
Nr. 2.2	03.01.2020	Update	Q-Pilot	rem
Nr. 2.3	10.11.2021	Update	Druckerinstallations-Assistent	Rus
Nr. 3.0	21.04.2022	Update	Neues CD	Wub
Nr. 4.0	07.10.2022	Update		mih

Inhaltsverzeichnis

1. Anforderungen	3
2. Technische Angaben	3
3. Druckerinstallation auf gemanagten Geräten	4

1. Anforderungen

- Gültiges Benutzerkonto an der Hochschule Luzern mit Benutzername und Passwort
- Aktuelle Version von Windows (siehe <https://www.hslu.ch/de-ch/servicedesk/allgemeines/kompatibilitaet/>)
- HSLU-Druckernummer des zu installierenden Druckers
- Aktive Netzwerkverbindung zum Hochschul-Netz via WLAN (drahtlos) oder Ethernet (Kabel)

2. Technische Angaben



Die Nummer sowie der Name des zu installierenden Druckers sind dem weissen Aufkleber des Druckers zu entnehmen.

Druck-Server für öffentliche HSLU-Drucker (Mitarbeitende und Studierende):

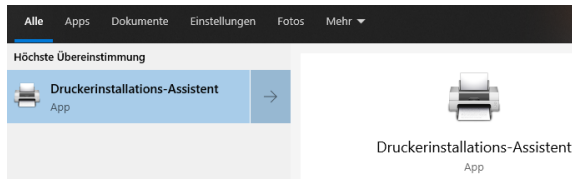
[\\ps12.campus.intern](https://ps12.campus.intern)

Druck-Server für Büro-Drucker der HSLU (nur Mitarbeitende):

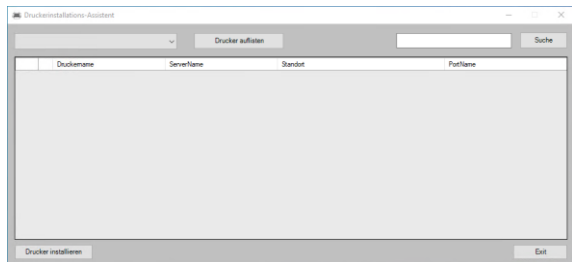
[\\ps10.campus.intern](https://ps10.campus.intern)

3. Druckerinstallation auf gemanagten Geräten

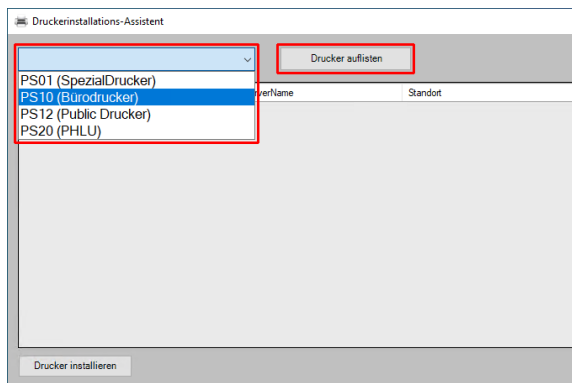
Auf verwalteten Geräten der HSLU ist das Programm *Druckerinstallations-Assistent* installiert, um Drucker einzurichten.



Das Programm *Druckerinstallations-Assistent* ist auf dem Desktop abgelegt (Verknüpfung) oder über die Suchleiste auffindbar.

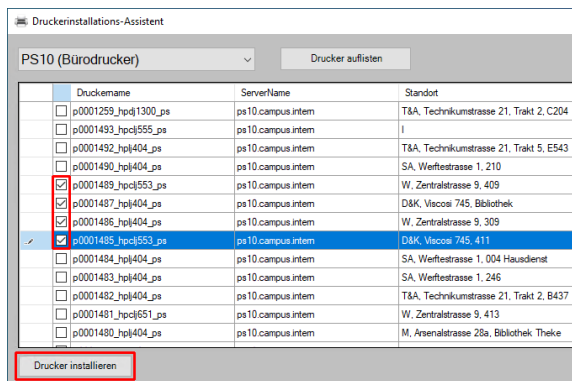


Öffnen Sie das Programm *Druckerinstallations-Assistent*.



Wählen Sie im Menü oben links die gewünschte *Druckergruppe* aus.

Lassen Sie danach über die entsprechende Schaltfläche daneben die betreffenden *Drucker auflisten*.



Wählen Sie in der angezeigten Liste den/die zu installierenden Drucker aus.

Über die Schaltfläche *Drucker installieren* können Sie anschliessend die ausgewählten Drucker installieren lassen.



p0001492_hplj404_ps an ps10.campus.intern

Nach Abschluss der Druckerinstallation werden die installierten Drucker in den Einstellungen unter *Drucker & Scanner* angezeigt.