

IT Services Support

Werfstrasse 4, Postfach 2969, CH-6002 Luzern
T +41 41 228 21 21
hslu.ch/helpdesk, informatikhotline@hslu.ch

Luzern, 5. November 2015
Seite 1/12

Drucker-Installation (HSLU) unter Windows 7

Kurzbeschreibung: Installation von Netzwerk-Druckern der Hochschule Luzern (HSLU) und Definition eines Standarddruckers auf privaten oder institutionellen Geräten mit Windows 7.

Klassifikation: IT intern Public
 Andere

Kundengruppe: HSLU PHLU
 Andere

Rolle: Mitarbeitende/Doz. Studierende
 Andere

Geräteverwaltungstyp: HSLU/PHLU-Geräte Private Geräte
 Andere

Betriebssystem: Windows OS X
 Andere

Publikation: hslu.ch/helpdesk Intranet
 Andere

Support: Web: hslu.ch/helpdesk
E-Mail: informatikhotline@hslu.ch
Tel: 041 / 228 21 21
Portal: helpdesk.hslu.ch

Luzern, 5. November 2015
Seite 2/12
Drucker-Installation (HSLU) unter Windows 7

Änderungsverzeichnis

Version	Datum	Status	Änderungen und Bemerkungen	Bearbeitet von
Nr. 1.0	27.08.13	Erstellung		kus
Nr. 1.2	13.08.2014	Überarbeitet	Web12	enp
Nr. 1.3	05.11.2015	Update		mih

Inhaltsverzeichnis

1. Anforderungen.....	3
2. Technische Angaben.....	3
3. Installation eines öffentlichen Druckers	3
3.1. Drucker-Installation via Script	3
3.2. Drucker-Installation überprüfen	6
4. Installation eines Büro-Druckers über die Eingabezeile.....	7
5. Drucker-Installation mithilfe der Drucker-Suchfunktion (institutionelle Geräte).....	8
6. Standarddrucker definieren	11

1. Anforderungen

- Gültiges Benutzerkonto an der Hochschule Luzern mit Benutzernamen und Kennwort
- Windows 7 (s.a. hslu.ch/helpdesk / Allgemeines / Kompatibilität)
- HSLU-Druckernummer des zu installierenden Druckers
- Aktive Netzwerkverbindung zum Hochschul-Netz via WLAN (drahtlos) oder Ethernet (Kabel)

2. Technische Angaben



Die Nummer des zu installierenden Druckers ist dem weissen Aufkleber des Druckers zu entnehmen.

Druck-Server für öffentliche HSLU-Drucker (Mitarbeitende und Studierende):

ps01.campus.intern
ps05.campus.intern

Druck-Server für Büro-Drucker der HSLU (nur für Mitarbeitende):

ps10.campus.intern

3. Installation eines öffentlichen Druckers

Öffentliche Drucker stehen Mitarbeitenden und Studierenden zur Verfügung. Die öffentlichen Drucker können über vorbereitete Scripts konfiguriert werden.

3.1. Drucker-Installation via Script

Die Scripts für die Installation öffentlicher Drucker können unter der folgenden Adresse heruntergeladen werden:

hslu.ch/helpdesk / Anleitungen / Drucken

Wählen Sie bei *Druckerinstallation für Windows-Geräte* die *gewünschte Organisationseinheit* aus; fahren Sie dann mit der *Standort*-Auswahl fort und wählen Sie den oder die gewünschten Drucker resp. den entsprechenden *Download* aus.

Luzern, 5. November 2015
 Seite 4/12
 Drucker-Installation (HSLU) unter Windows 7

Wählen Sie die gewünschte Organisationseinheit:

- **Wirtschaft**
- **Technik & Architektur**
- **Soziale Arbeit**
- **Musik**
- **Design & Kunst**
- **Informatik**
- **PHLU**

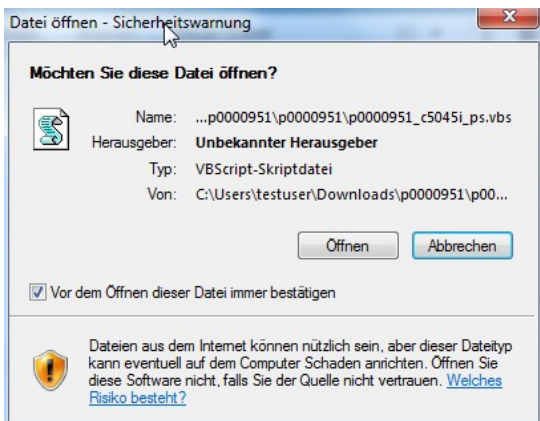
ZENTRALSTRASSE 9	
P0001257	1. OG (Gang) Download
P0000951	1. OG (Gang) Download
P0001256	2. OG (R233) Download

Wählen Sie die gewünschte Organisationseinheit aus.

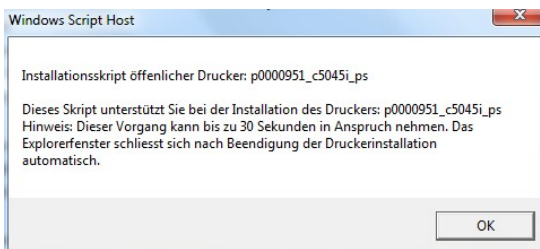
Wählen Sie den gewünschten Drucker aus und bestätigen sie diesen mit *Download*.



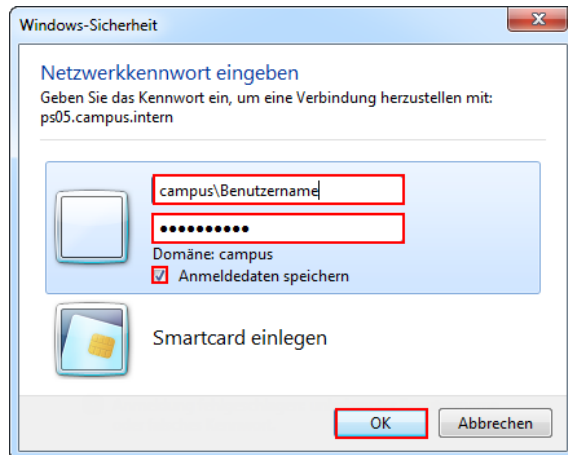
Speichern Sie die ZIP-Datei in ihrem Downloadverzeichnis.



Entpacken Sie die Datei und führen Sie das Script durch *Doppelclick* aus. Bestätigen Sie allfällige Sicherheitswarnungen.



Hinweis: Die Installation des Druckers kann bis zu 60 Sekunden dauern. Das System zeigt Ihnen zwischenzeitlich alle verfügbaren Drucker an. Unterbrechen Sie diesen Prozess nicht.



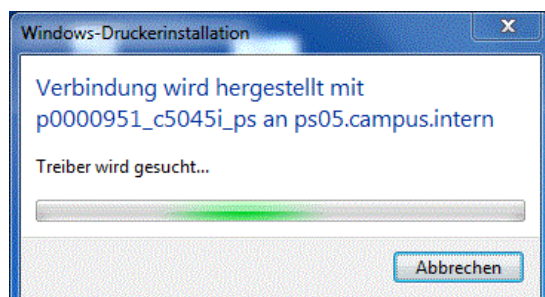
Melden Sie sich mit Ihrem Benutzernamen und Ihrem Kennwort an:

Benutzername: *campus\famuster*

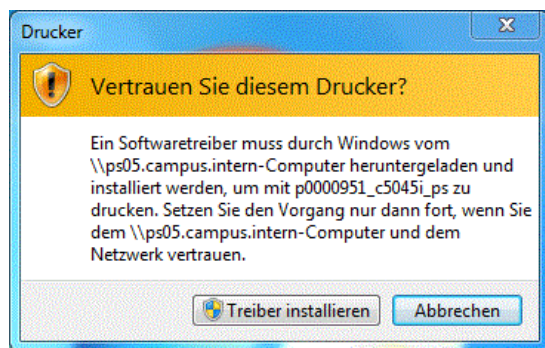
Kennwort: Ihr *Kennwort*

Setzen Sie den Haken bei *Anmeldedaten speichern*.

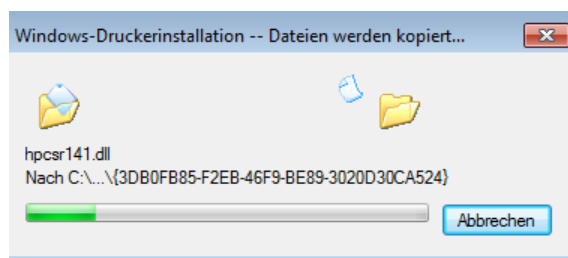
Klicken Sie auf *OK*.



Die Installation des Druckers wird vorgenommen.

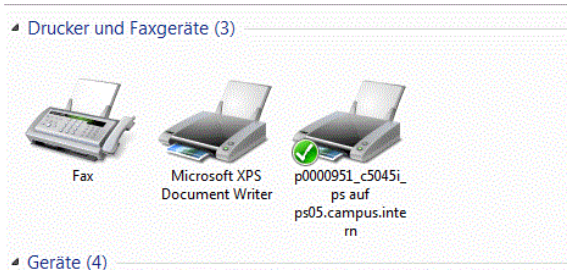


Bestätigen Sie die folgende Sicherheitsmeldung mit *Treiber installieren*.



Danach wird der Treiber des Druckers auf Ihrem Gerät installiert.

Luzern, 5. November 2015
 Seite 6/12
 Drucker-Installation (HSLU) unter Windows 7



Prüfen Sie über die Systemsteuerung, ob der Drucker korrekt installiert wurde.

3.2. Drucker-Installation überprüfen



Öffnen Sie das *Startmenu* und wählen Sie *Geräte und Drucker*.



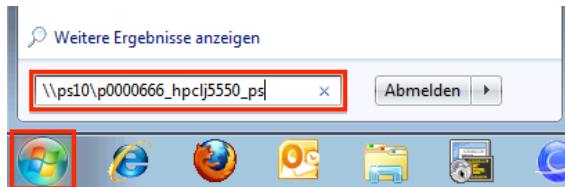
Der neue Drucker wird in der Druckerliste angezeigt.

4. Installation eines Büro-Druckers über die Eingabezeile

Drucker für Mitarbeitende können nur mit einem Mitarbeitenden-Benutzerkonto eingerichtet werden.



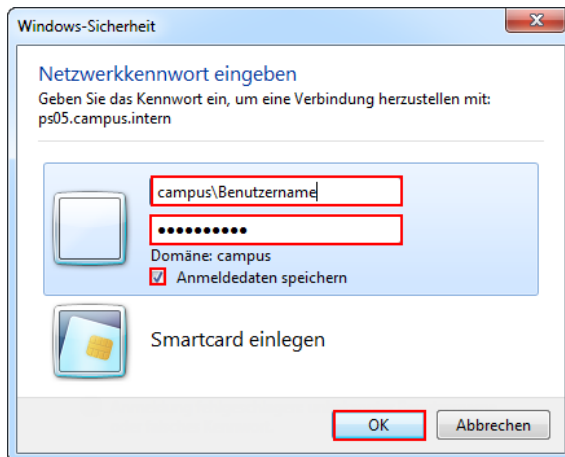
Die Nummer des zu installierenden Druckers ist dem weissen Aufkleber des Druckers zu entnehmen.



Über das *Startmenu* und die *Eingabezeile* kann der Drucker verbunden werden.

Beispiel:

\\Druckserver\Druckername bzw.
 \\ps10.campus.intern\p0000666_hpclj5550_ps



Melden Sie sich mit Ihrem Benutzernamen und Ihrem Kennwort an:

Benutzername: *campus\famuster*

Kennwort: Ihr *Kennwort*

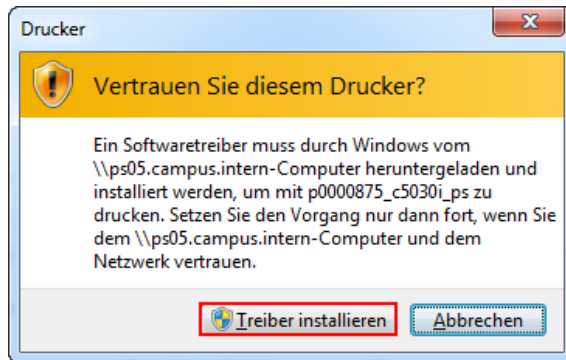
Setzen Sie den Haken bei *Anmeldedaten speichern*.

Klicken Sie auf *OK*.

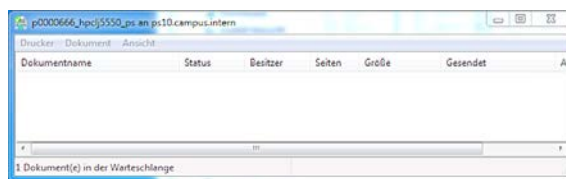
Luzern, 5. November 2015

Seite 8/12

Drucker-Installation (HSLU) unter Windows 7



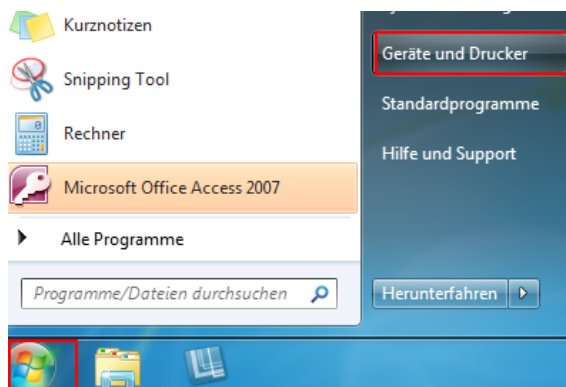
Bestätigen Sie die Installation des Druckertreibers mit einem Klick auf *Treiber installieren*.



Der gewünschte Drucker wird verbunden und anschliessend angezeigt.

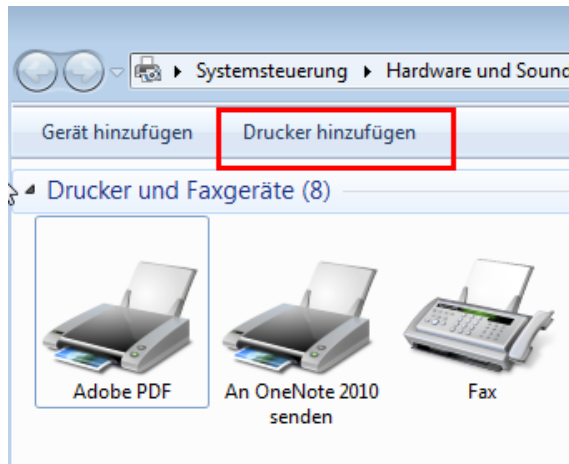
5. Drucker-Installation mithilfe der Drucker-Suchfunktion (institutionelle Geräte)

Verwaltete, institutionelle Geräte können über die Drucker-Suchfunktion installiert werden. Diese Funktion bietet sich an, falls z.B. der genaue Name oder Standort des Druckers nicht bekannt ist.

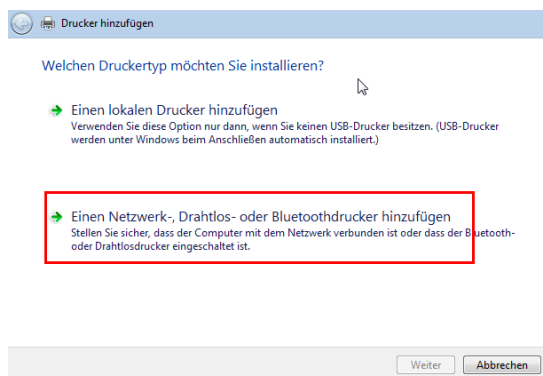


Öffnen Sie das *Startmenu* und wählen Sie *Geräte und Drucker*.

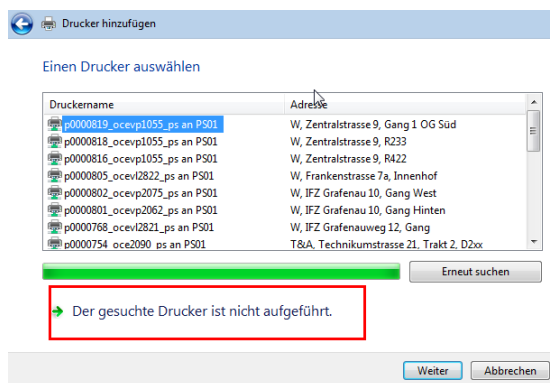
Luzern, 5. November 2015
 Seite 9/12
 Drucker-Installation (HSLU) unter Windows 7



Wählen Sie *Drucker hinzufügen*.

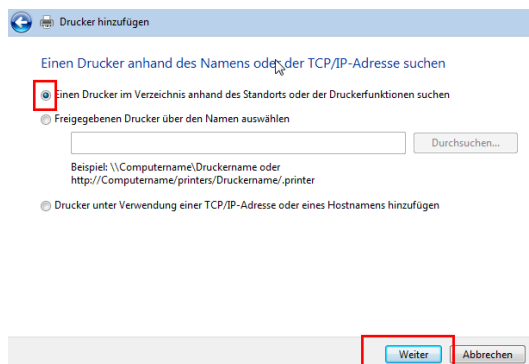


Wählen Sie *Einen Netzwerk-, Drahtlos- oder Bluetoothdrucker hinzufügen*.



Wählen Sie den gewünschten Drucker aus.

Falls Sie den gesuchten Drucker nicht finden, wählen Sie *Der gesuchte Drucker ist nicht aufgeführt*.

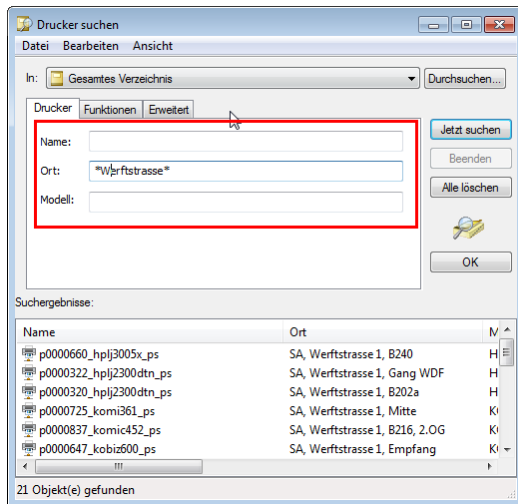


Wählen Sie

Einen Drucker im Verzeichnis anhand des Standorts...

und klicken Sie auf *Weiter*.

Luzern, 5. November 2015
Seite 10/12
Drucker-Installation (HSLU) unter Windows 7

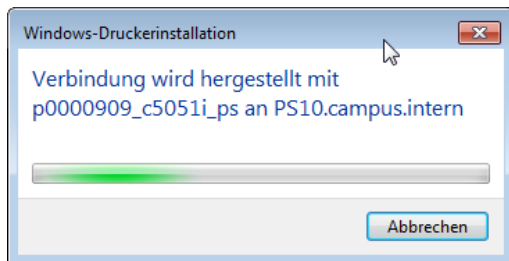


Suchen Sie den gewünschten Drucker durch Eingabe eines Ihnen bekannten Merkmals:

z.B. Name, Standort oder Modell

Hinweis: Verwenden Sie sogenannte Wildcards vor oder nach dem Suchbegriff um die Suche auszuweiten:

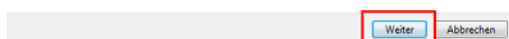
z.B. **Werftstrasse**



Doppelklicken Sie auf den gesuchten Drucker. Der gewünschte Drucker wird automatisch installiert und die notwendigen Treiber werden heruntergeladen.



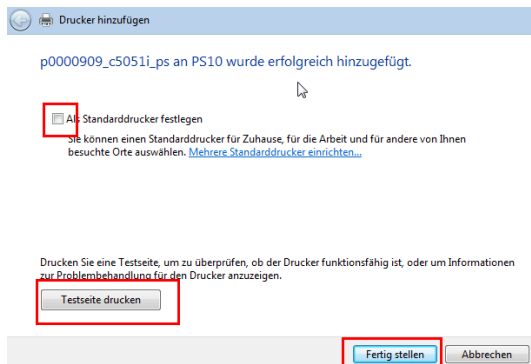
Bestätigen Sie das Hinzufügen des Druckers durch *Weiter*.



Wählen Sie die gewünschten Funktionen aus:

Als Standarddrucker festlegen
Testseite drucken

Mit *Fertig stellen* ist der Drucker installiert.



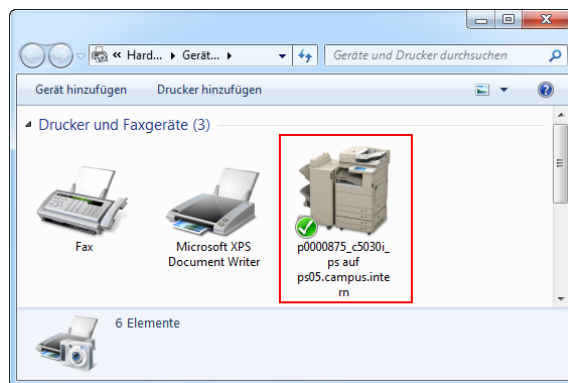
Luzern, 5. November 2015
 Seite 11/12
 Drucker-Installation (HSLU) unter Windows 7

6. Standarddrucker definieren



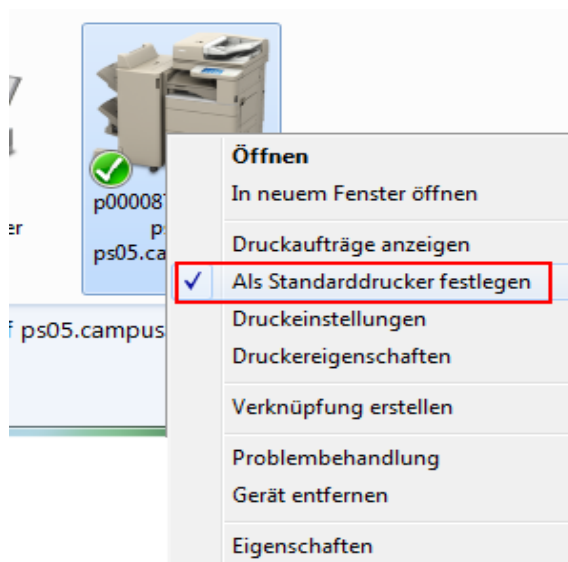
Öffnen Sie das *Startmenu* und wählen Sie *Geräte und Drucker*.

Wenn nur ein Drucker installiert ist, wird dieser automatisch als Standarddrucker eingerichtet.



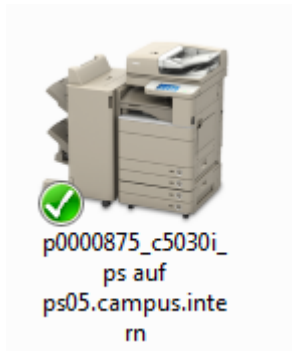
Die installierten Drucker werden angezeigt.

Klicken Sie mit der *rechten Maustaste* auf den Drucker, welchen Sie als Standard definieren wollen.



Wählen Sie die Option *Als Standarddrucker festlegen* an.

Luzern, 5. November 2015
Seite 12/12
Drucker-Installation (HSLU) unter Windows 7



Der Drucker wird mit einem Häkchen als Standarddrucker angezeigt.