

IT Services Support

Hochschule Luzern
Werftstrasse 4
Postfach
6002 Luzern
T +41 41 228 21 21
hslu.ch/servicedesk,
servicedesk@hslu.ch

Luzern, 21. April 2022

Pädagogische Hochschule Luzern: Broschürendruck mit Windows

Kurzbeschreibung: Diese Dokumentation beschreibt den Broschürendruck mit den öffentlichen Konica-Minolta-Multifunktionsgeräten der Pädagogischen Hochschule Luzern (PHLU) unter Windows.

Klassifikation: IT intern Public
 Andere

Kundengruppe: HSLU PHLU
 Andere

Rolle: Mitarbeitende/Doz. Studierende
 Andere

Geräteverwaltungstyp: PHLU-Geräte Private Geräte
 Andere

Betriebssystem: Windows Mac
 Andere

Publikation: hslu.ch/servicedesk inside.hslu.ch
 Andere

Support: Web: hslu.ch/servicedesk
E-Mail: servicedesk@hslu.ch
Tel: 041 228 21 21
Portal: servicedesk.hslu.ch

Änderungsverzeichnis

| Version | Datum | Status | Änderungen und Bemerkungen | Bearbeitet von |
|---------|------------|------------|----------------------------|----------------|
| Nr. 1.0 | 21.09.2015 | Erstellung | | kus |
| Nr. 1.1 | 08.01.2020 | | Überarbeitung | Kus |
| Nr. 2.0 | 21.04.2022 | Update | Neues CD | wub |

Inhaltsverzeichnis

| | |
|---------------------------------------|---|
| 1. Voraussetzungen/Anforderungen..... | 3 |
| 2. Ziel..... | 3 |
| 3. Druckfenster..... | 3 |
| 3.1. 3.1 Adobe Acrobat | 3 |
| 3.2. Adobe InDesign | 4 |
| 3.3. Microsoft Word | 6 |

1. Voraussetzungen/Anforderungen

- Benutzerkonto der Pädagogischen Hochschule Luzern
- Der zu verwendende Drucker ist in Windows eingebunden.
- Der Computer ist per Kabel oder WLAN mit dem PHLU-Netzwerk verbunden.

2. Ziel

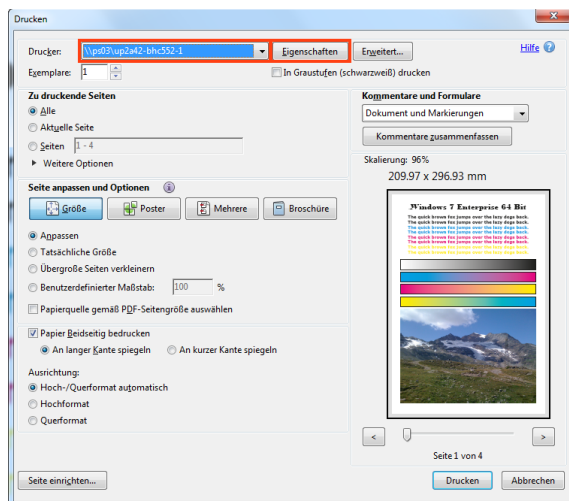
In unserem Beispiel wird von einem A4-Dokument eine Broschüre mit der Seitengröße A5 gedruckt. Für andere Dokument- und Broschüregößen müssen die Einstellungen entsprechend angepasst werden.

3. Druckfenster

Die Einstellungen für den Broschürendruck unterscheiden sich in verschiedenen Applikationen. Nachfolgend wird der Broschürendruck aus Adobe Acrobat, Adobe InDesign und Microsoft Word Schritt für Schritt beschrieben.

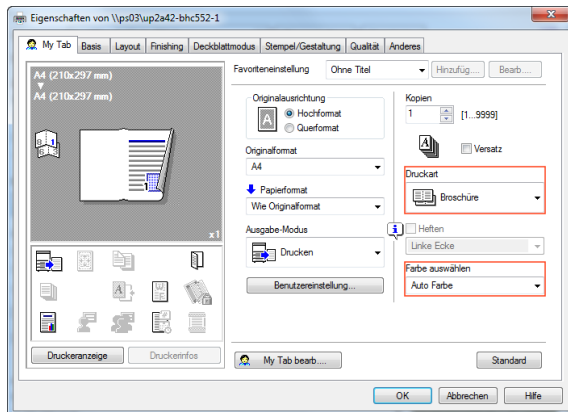
3.1. 3.1 Adobe Acrobat

Adobe-Programme verwenden ein eigenes Druckfenster. Der Broschürendruck darf nicht im Adobe-Druckfenster eingestellt werden. Wenn sowohl im Adobe-Druckfenster als auch im System-Druckfenster der Broschürendruck eingestellt wird, erhält man eine Broschüre in der Broschüre.



Drucker wählen.

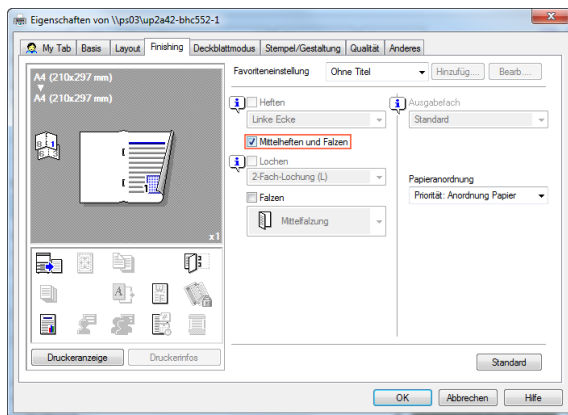
Eigenschaften öffnen.



My Tab wählen.

Druckart:
Broschüre

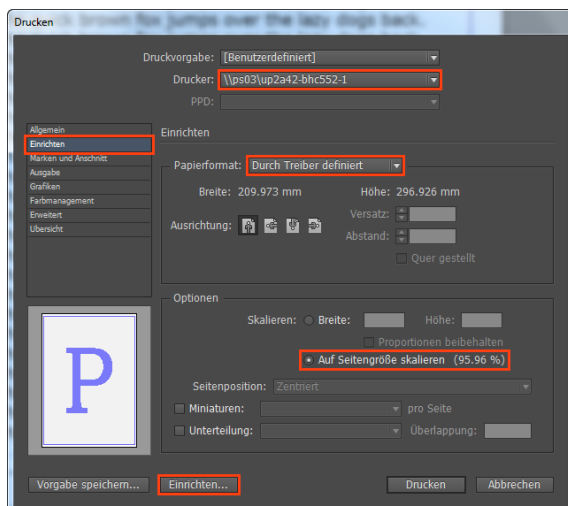
Farbe auswählen:
Auto Farbe oder Graustufen



Finishing wählen:

Mittelheften und Falzen aktivieren.

3.2. Adobe InDesign



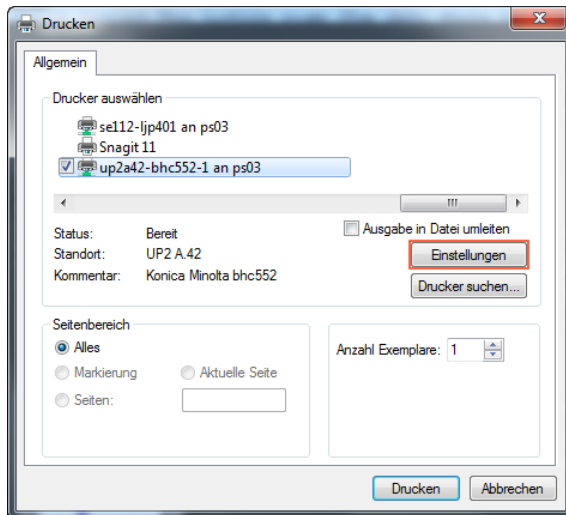
Drucker wählen.

Einrichten

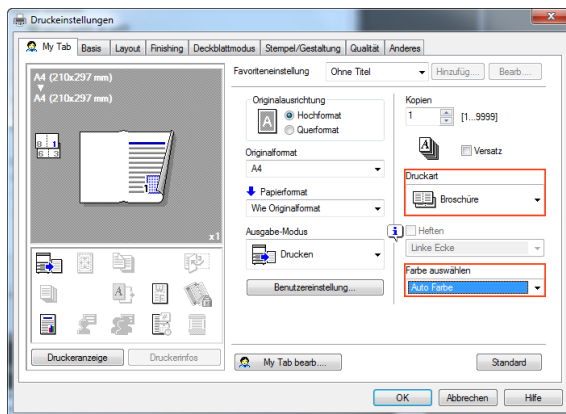
Papierformat:
Durch Treiber definiert

Auf Seitengröße skalieren wählen.

Für die Broschüren Einstellungen *Einrichten...*
öffnen.



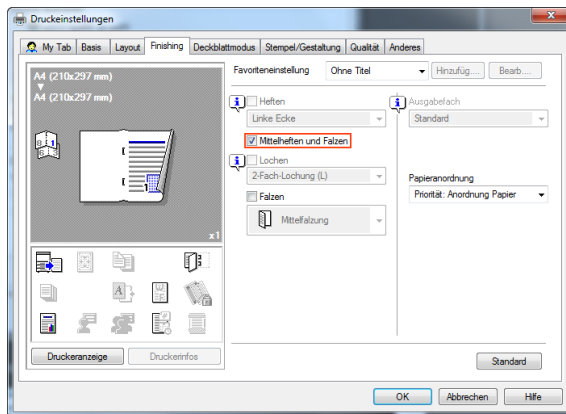
Einstellungen öffnen.



My Tab wählen.

Druckart:
Broschüre

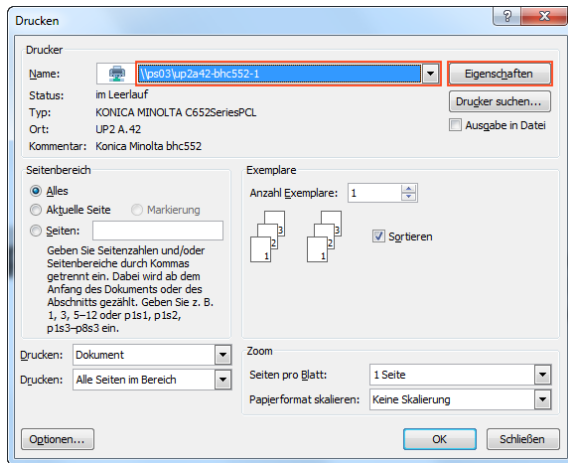
Farbe auswählen:
Auto Farbe oder Graustufen



Finishing wählen.

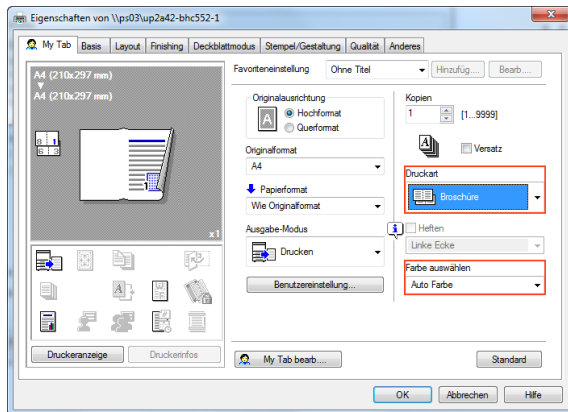
Mittelheften und Falzen wählen.

3.3. Microsoft Word



Drucker wählen.

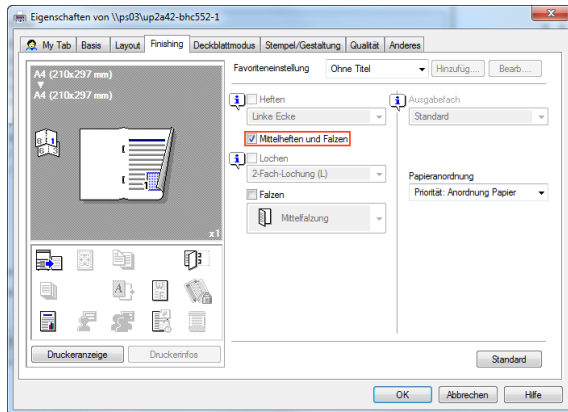
Eigenschaften öffnen.



My Tab wählen.

Druckart:
Broschüre

Farbe auswählen:
Auto Farbe oder Graustufen



Finishing wählen.

Mittelheften und Falzen wählen.