

## IT Services Support

**Hochschule Luzern**  
Werftstrasse 4  
Postfach  
6002 Luzern  
T +41 41 228 21 21  
hslu.ch/servicedesk,  
servicedesk@hslu.ch

Luzern, 21. April 2022

Hochschule Luzern: Broschürendruck mit Windows

**Kurzbeschreibung:** Diese Dokumentation beschreibt den Broschürendruck mit den öffentlichen Canon-Multifunktionsgeräten der Hochschule Luzern (HSLU) unter Windows. Kurztext

**Klassifikation:**  IT intern  Public  
 Andere

**Kundengruppe:**  HSLU  PHLU  
 Andere

**Rolle:**  Mitarbeitende/Doz.  Studierende  
 Andere

**Geräteverwaltungstyp:**  HSLU-Geräte  Private Geräte  
 Andere

**Betriebssystem:**  Windows  Mac  
 Andere

**Publikation:**  hslu.ch/servicedesk  inside.hslu.ch  
 Andere

**Support:** Web: hslu.ch/servicedesk  
E-Mail: servicedesk@hslu.ch  
Tel: 041 228 21 21  
Portal: servicedesk.hslu.ch

## Änderungsverzeichnis

Version	Datum	Status	Änderungen und Bemerkungen	Bearbeitet von
Nr. 1.0	21.09.15	Erstellung		kus
Nr. 1.1	08.01.20		Überarbeitung	Kus
Nr. 2.0	21.04.22	Update	Neues CD	wub

## Inhaltsverzeichnis

1. Voraussetzungen/Anforderungen.....	3
2. Ziel.....	3
3. Druckfenster.....	3
3.1 Adobe Acrobat.....	3
3.2 Adobe InDesign.....	4
3.3 Microsoft Word.....	5

## 1. Voraussetzungen/Anforderungen

- Benutzerkonto der Hochschule Luzern
- Der zu verwendende Drucker ist in Windows eingebunden.
- Der Computer ist per Kabel oder WLAN mit dem HSLU-Netzwerk verbunden.

## 2. Ziel

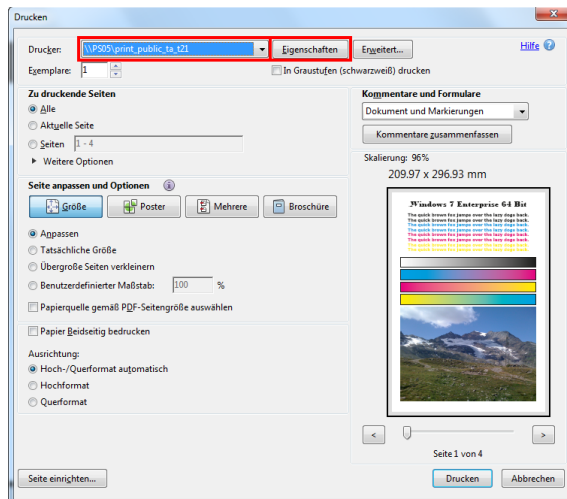
In unserem Beispiel wird von einem A4-Dokument eine Broschüre mit der Seitengröße A5 gedruckt. Für andere Dokument- und Broschüregößen müssen die Einstellungen entsprechend angepasst werden.

## 3. Druckfenster

Die Einstellungen für den Broschürendruck unterscheiden sich in verschiedenen Applikationen. Nachfolgend wird der Broschürendruck aus Adobe Acrobat, Adobe InDesign und Microsoft Word Schritt für Schritt beschrieben.

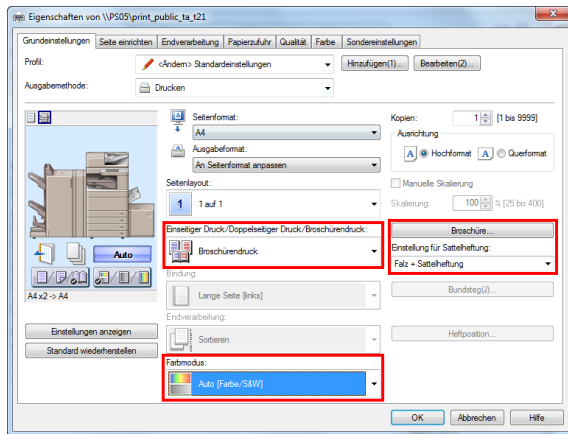
### 3.1 Adobe Acrobat

Adobe-Programme verwenden ein eigenes Druckfenster. Der Broschürendruck darf nicht im Adobe-Druckfenster eingestellt werden. Wenn sowohl im Adobe-Druckfenster als auch im System-Druckfenster der Broschürendruck eingestellt wird, erhält man eine Broschüre in der Broschüre.



Drucker wählen.

*Eigenschaften* öffnen.



*Broschürendruck wählen.*

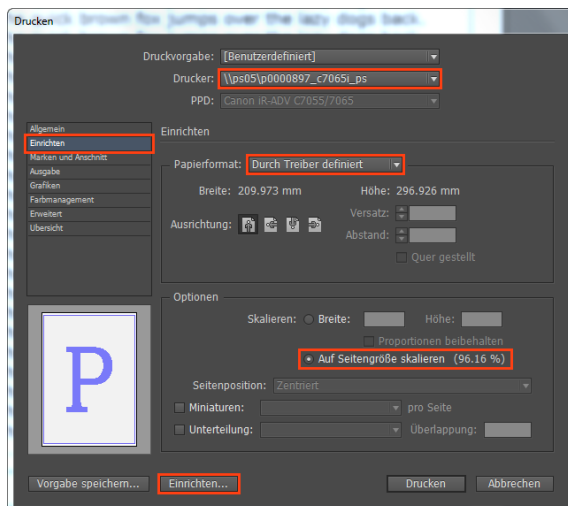
Falls nötig:

*Falz + Sattelheftung wählen.*

Farbmodus:

*Auto (Farbe/S&W) oder Schwarzweiss*

### 3.2 Adobe InDesign



Drucker wählen.

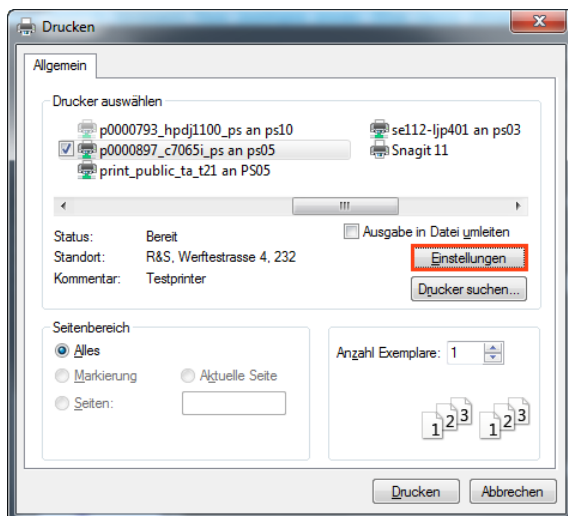
*Einrichten*

Papierformat:

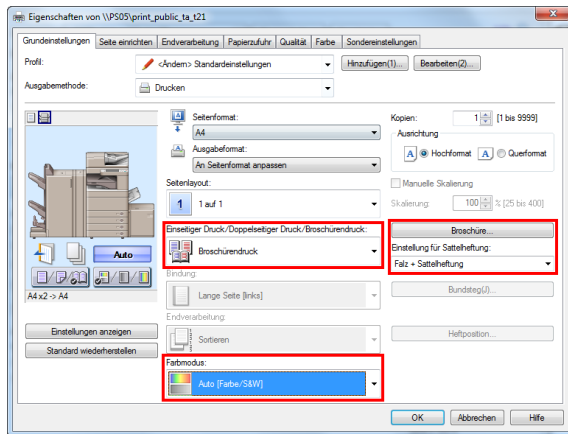
*Durch Treiber definiert*

*Auf Seitengröße skalieren wählen.*

Für die Broschüren-Einstellungen *Einrichten...* öffnen.



*Einstellungen öffnen.*



*Broschürendruck wählen.*

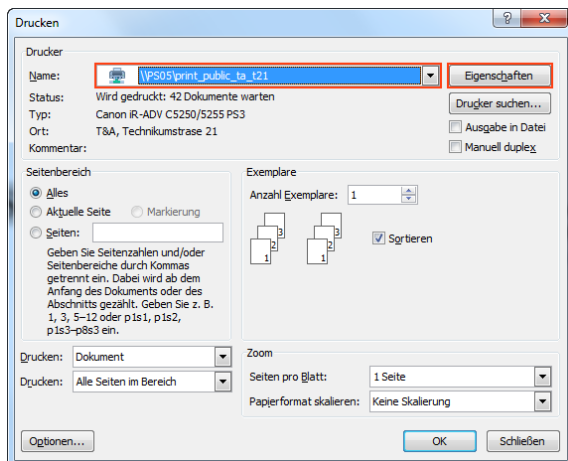
Falls nötig:

*Falz + Sattelheftung wählen.*

Farbmodus:

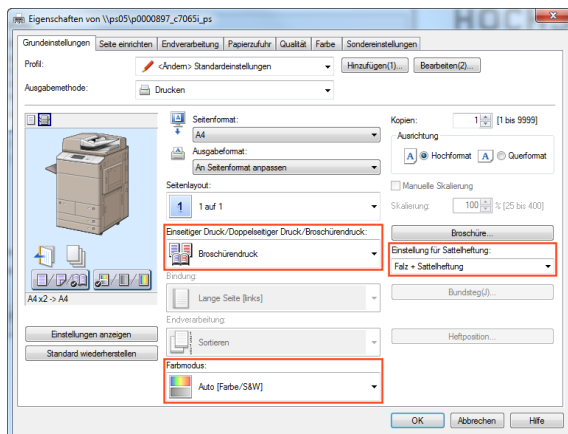
*Auto (Farbe/S&W) oder Schwarzweiss*

### 3.3 Microsoft Word



Drucker wählen.

*Eigenschaften öffnen.*



*Broschürendruck wählen.*

Falls nötig:

*Falz + Sattelheftung wählen.*

Farbmodus:

*Auto (Farbe/S&W) oder Schwarzweiss*