

DESTINATION heritage

Für dieses Projekt entwarfen Studierende der Hochschule Luzern – Design und Kunst gewobene Heimtextilien, inspiriert von der Baukultur ihres jeweiligen Heimatkantons. Die Gebäude aus dem Portfolio der Stiftung für Ferien im Baudenkmal werden vor dem Verfall gerettet, sanft renoviert und als aussergewöhnliche Ferienhäuser vermietet. Entstanden sind Entwürfe für Teppiche, Wohndecken und Küchentextilien, die die Geschichte der Häuser weiterschreiben.

















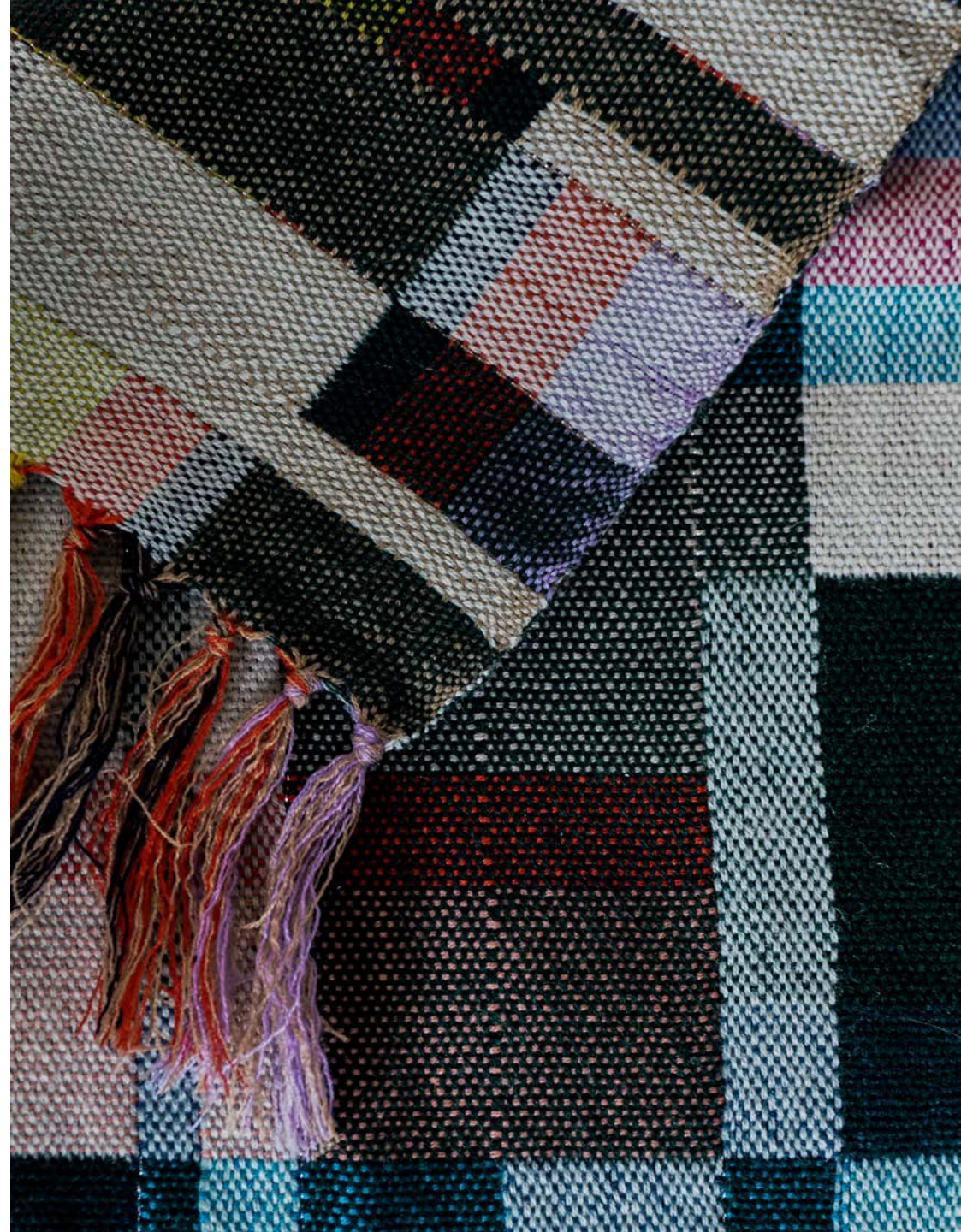


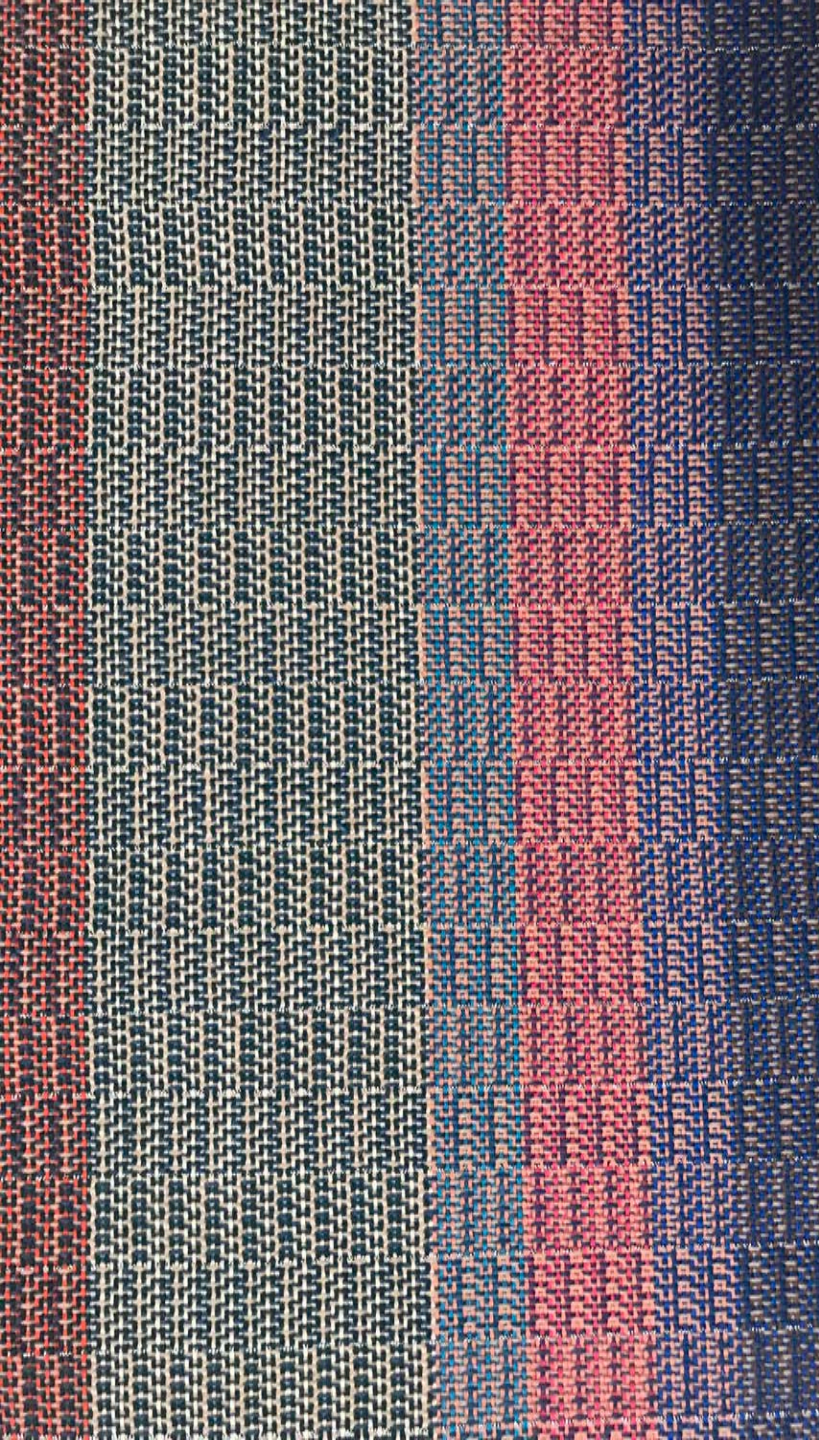












Bildnachweis

S. 2 Fischerhaus Romanshorn – Foto: Stiftung Ferien im Baudenkmal, Gataric Fotografie

S. 3 Eingang Fischerhaus Romanshorn, Teppichentwurf – Fotos: Jana-Sophia Rehmann

S. 4 Geschirrtücher, Entwurf und Fotos: Jana-Sophia Rehmann

S. 5 Biedermeiersofa im Fischerhaus, Plaids; Entwurf und Fotos: Jana-Sophia Rehmann

S. 6 Haus Tannen, Teppichentwurf – Fotos: Stephanie Meier

S. 7 Geschirrtücher und Details Küche Haus Tannen – Entwurf und Fotos: Stephanie Meier

S. 8 Holz durch Brand karbonisiert – Detail Haus Tannen – Teppich, Entwurf und Fotos: Stephanie Meier

S. 9 Château de Réchy – Foto : Stiftung Ferien im Baudenkmal, Gataric Fotografie, Details Küchenboden: Foto: Estelle Ruedin

S.10 Teppichentwurf, Küchenboden Château de Réchy, Entwurf und Foto: Estelle Ruedin

S.11 Kissenbezug, Detail Fassade Château de Réchy, Entwurf und Foto: Estelle Ruedin

S.12 Umgebung Réchy und Teppichentwurf, Fotos: Estelle Ruedin

S.13 Türalihus Valendas, Treppenaufgang Foto Lara Grünenfelder, Perspektive, Foto: Stiftung Ferien im Baudenkmal, Gataric Fotografie

S.14 Türalihus, Detail Treppe, Teppichentwurf, Detail Turmofen, Fotos: Lara Grünenfelder

S.15 Türalihus, Entwurf Wohndecke und Fotos: Lara Grünenfelder

S.16 Türalihus, Stube, Detail Möbelbezugstoff, Entwurf und Fotos: Lara Grünenfelder

hochaufgelöste Fotos auf Nachfrage

martin.zimmermann@hslu.ch