

Lucerne University of
Applied Sciences and Arts

**HOCHSCHULE
LUZERN**

Musik

FH Zentralschweiz



Neubau

Zukunftsmusik

2015

Baueingabe
Dezember 2015

2016

**Erteilung
Baubewilligung**

**Ausschreibungen
Tiefbauarbeiten**
Erste Hälfte 2016

2016

**Baubeginn
(Baugrube)**
Herbst 2016

2019

**Abschluss
Bauarbeiten**
Frühjahr 2019

2019

Bezug
Sommer 2019

*Ein Gebäude des
21. Jahrhunderts
(Technik, Ästhetik,
Architektursprache)*

Archi-
tektur

**Tradition und
Moderne
verbunden**



- Flexibles Gebäude für vielfältige Nutzungsarten, Labor und Werkstatt
- Kultur-, Spiel- und Konzertort

Zentrales Foyer

Licht und Kraft



- Arbeits- und Begegnungs-
ort für alle
- Offenes und lebendiges
Haus für Partner und
Publikum

Lernwerk-
statt/
Bibliothek

**Drehscheibe
zum Lesen,
Arbeiten,
Forschen**



- Öffentliche Konzertsäle
- Kammermusiksaal,
Jazzclub und Black Box

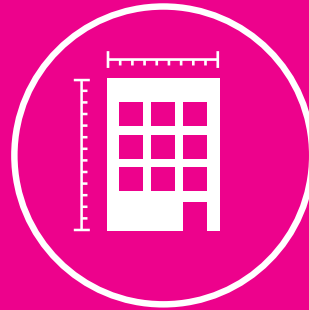
Kammer-
musiksaal

Herzstück der
Veranstaltungs-
räumlichkeiten



Facts & Figures

Grösse der einzelnen Bereiche



Ensemble- und
Unterrichtsräume
ca. 3'700 m²



Kammermusiksaal,
Blackbox, Jazzclub
ca. 900 m²



Räume für die
Forschung
ca. 400 m²



Cafeteria,
Aufenthaltsräume
ca. 400 m²



Direktion,
Ausbildungsleitung,
Verwaltung
und Institute
ca. 700 m²



Lernwerkstatt/
Bibliothek
ca. 1'000 m²



Lager,
Nebenräume und
Gebäudetechnik
ca. 900 m²

**Nutzfläche
Total**

ca. 8'000 m²

Facts & Figures

Allgemeines



Volumen des
Gesamtgebäudes
78'000 m³



Anzahl
Geschosse
8

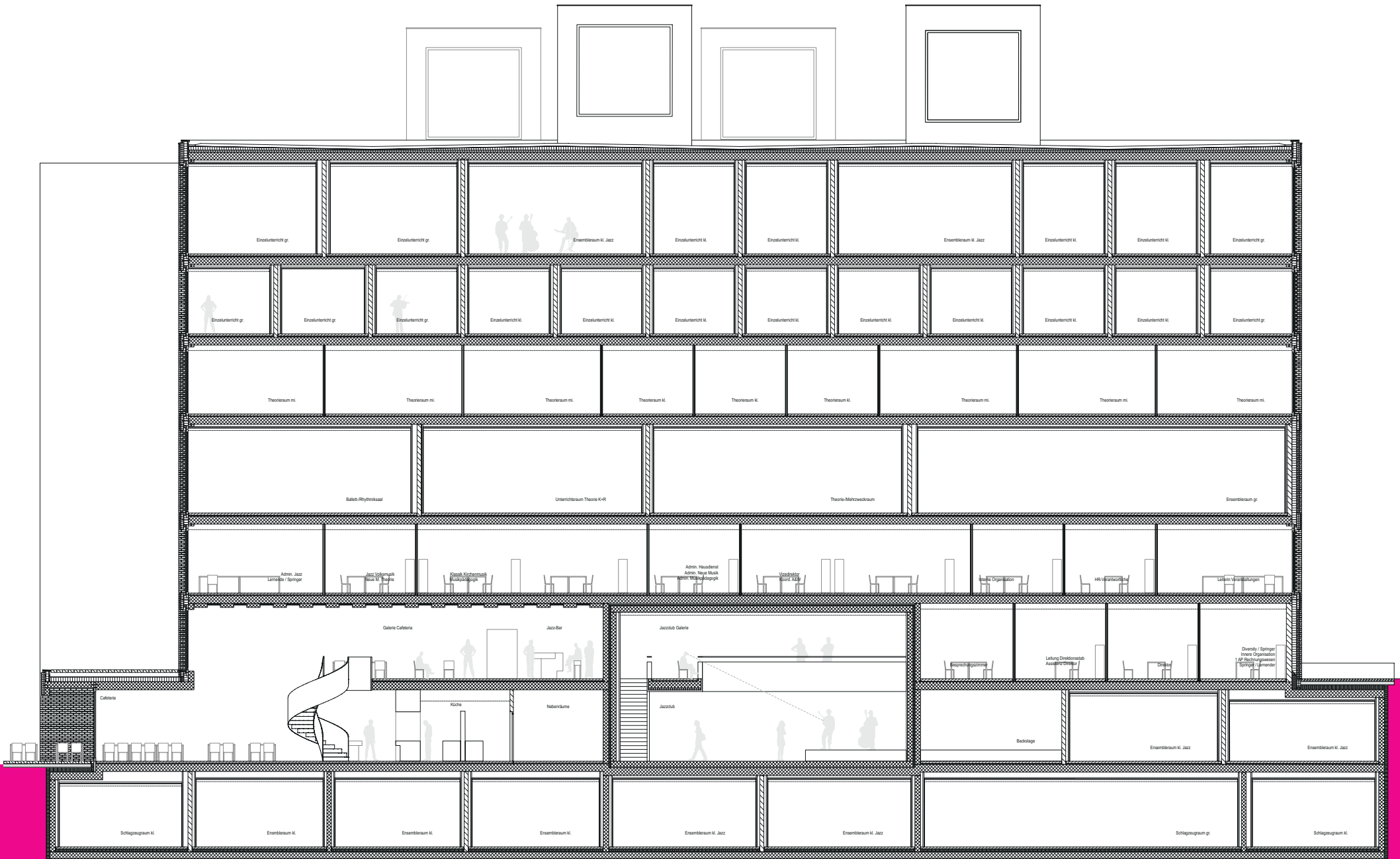


Anzahl Räume
(total)
210



für 500 Studierende
und
200 Mitarbeitende

Querschnitt



Lageplan Region

