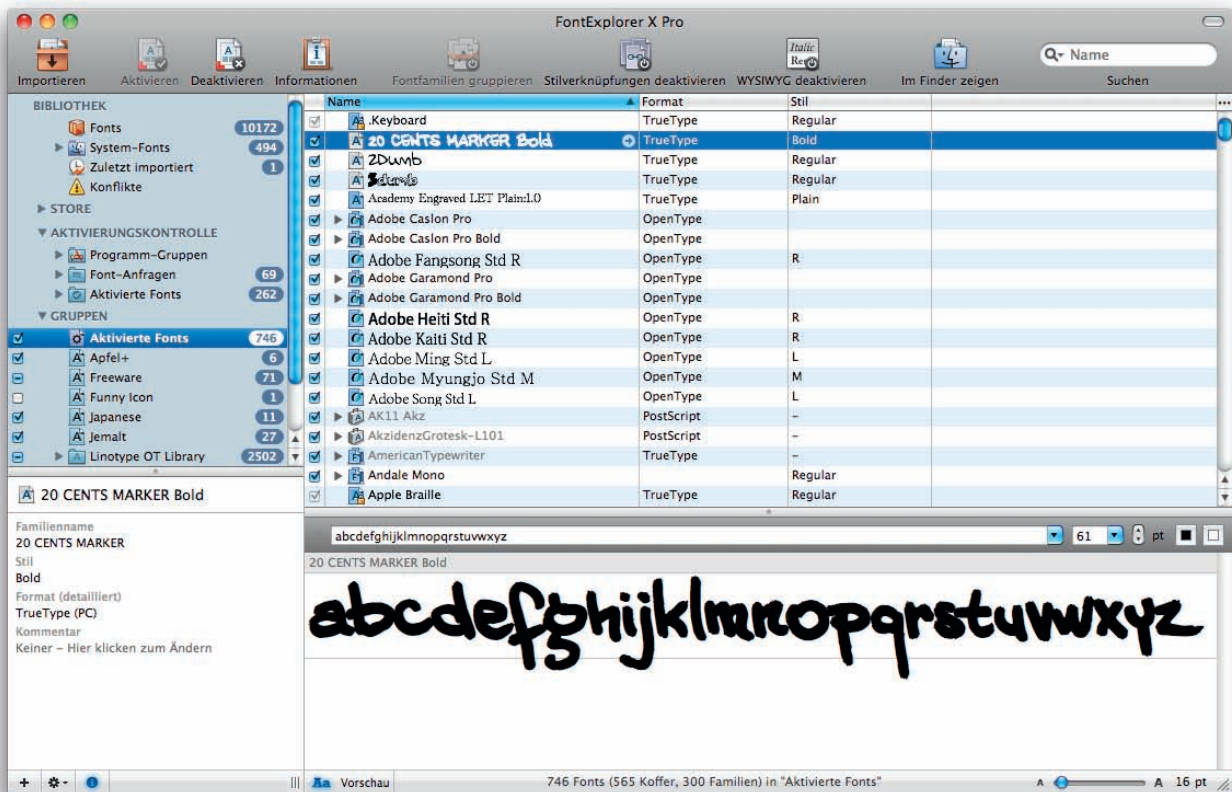




SCHRIFTVERWALTUNG MIT **FontExplorer X Pro**

Funktionen

- Fonts aktivieren/deaktivieren
- Font-Caches bereinigen
- Font-Caches von Programmen bereinigen
- Gruppen und intelligente Gruppen aktivieren/deaktivieren
- Gruppen und intelligente Gruppen erstellen
- Support für Font-Sammlungen von Apple®
- Font-Familien-Ansicht
- OpenType® Stilverknüpfungen aktivieren



Systemumfassende Autoaktivierung von Fonts

- Adobe CS4 Plug-In's

Alternativen

Suitcase Fusion 2 (Extensis)
Schriftsammlung (Apple)

ACHTUNG: Niemals Schriftverwaltungs-Tools kombinieren!

Schritt 1: Organisieren der Schriftdateien

Schriftdateien zuerst systematisch und zentral organisieren.

Hierzu zunächst einen Ordner anlegen und zum Beispiel «Schriften» nennen.

Er sollte sich auf der lokalen Festplatte befinden. Ein guter Platz für diesen Ordner ist innerhalb des Ordners */Benutzer/Für alle Benutzer*, da die Schriftbibliothek damit allen Benutzern des Systems zur Verfügung steht.

Schritt 2: Manuelle Organisation der Schriften

Wenn die Schriften selber neu organisiert werden, sollte man dafür zunächst eine Strategie definieren. Folgenden Szenarien sollen bei der Festlegung eines geeigneten Vorgehens helfen:

- Alphabetisch nach Familiennamen
- Nach Klassifizierung
- Nach Job-Name oder -Nummer
- Nach Kunden

WICHTIG: Alle Schriftdateien eines Schnittes zusammen in einem Ordner belassen.

Schritt 3: Importieren der Schriften

Ablage > Fonts importieren... ⌘O (oder über den entsprechenden Button)

Wenn unter **FontExplorer X Pro** > Einstellungen ⌘, nicht anders definiert, kopiert

FontExplorer X Pro die importierten Schriften in das Verzeichnis

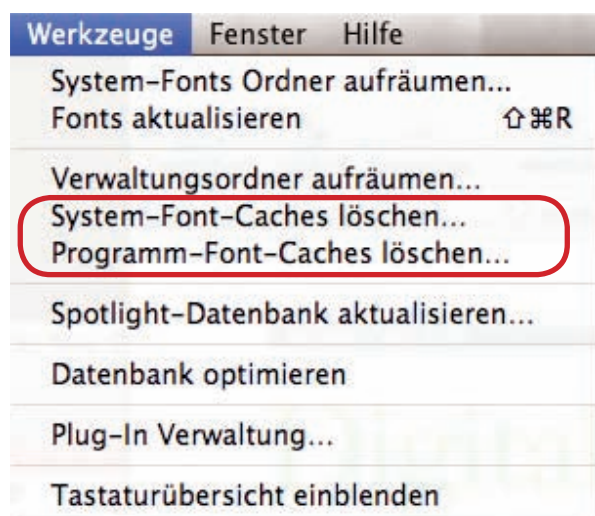
/Users/Benutzer/FontExplorer X/Font Library

Falls nicht bereits durch die Anwendung (z.B. Adobe InDesign) «Auto-aktiviert», die neu importierte Schrift mit dem davorstehenden Häkchen aktivieren.

ACHTUNG: Möglichst nur die benötigten Schriften aktivieren (Leistung).

Troubleshooting

Falls Schriften falsch dargestellt werden oder Probleme verursachen, sind die Font-Caches als Erstes zu löschen...



Will man den Ablageort einer Schrift schnell ausfindig machen, so hilft die Funktion «Im Finder zeigen» ...



ACHTUNG: Erfordert einen Neustart!

Das offizielle Handbuch (Deutsch) zu FontExplorer X Pro liegt dem Installer bei.