

# Master of Science MSc Banking and Finance

Institut für Finanzdienstleistungen Zug IFZ  
Prof. Dr. Andreas Dietrich  
Studiengangsleiter MSc in Banking and Finance

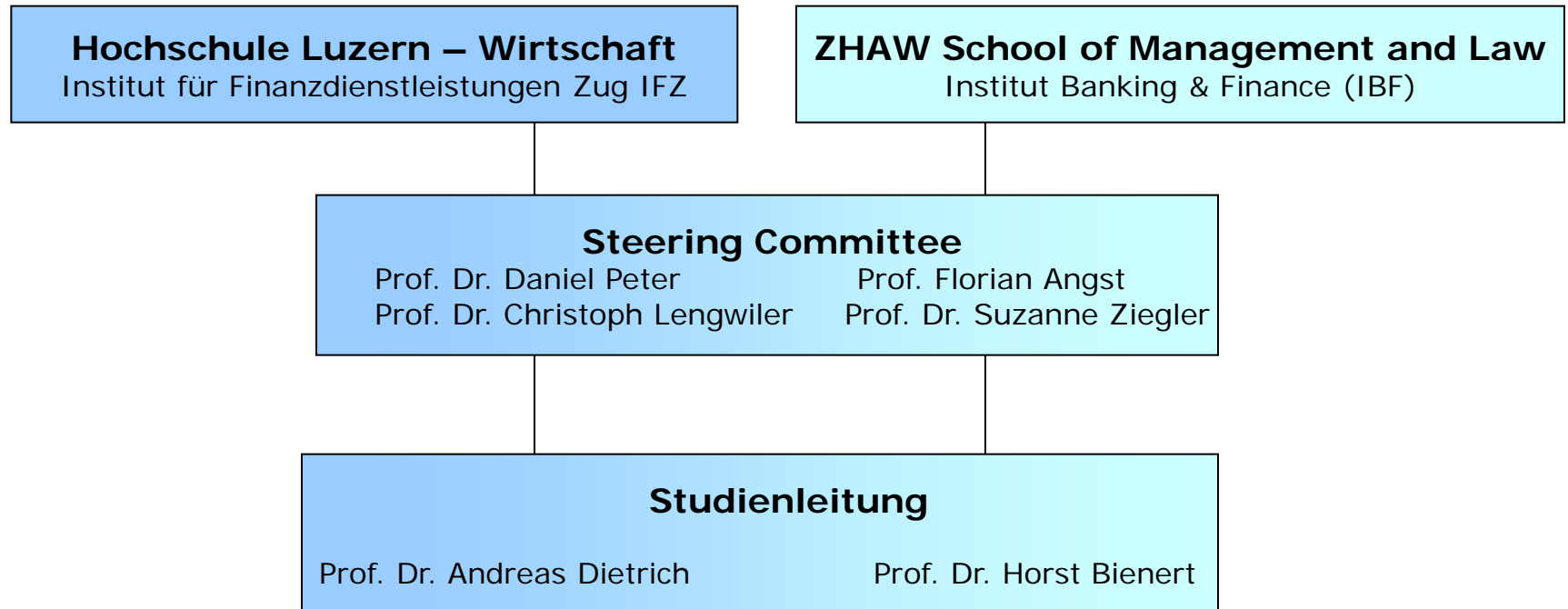
T direkt +41 41 757 67 46  
andreas.dietrich@hslu.ch



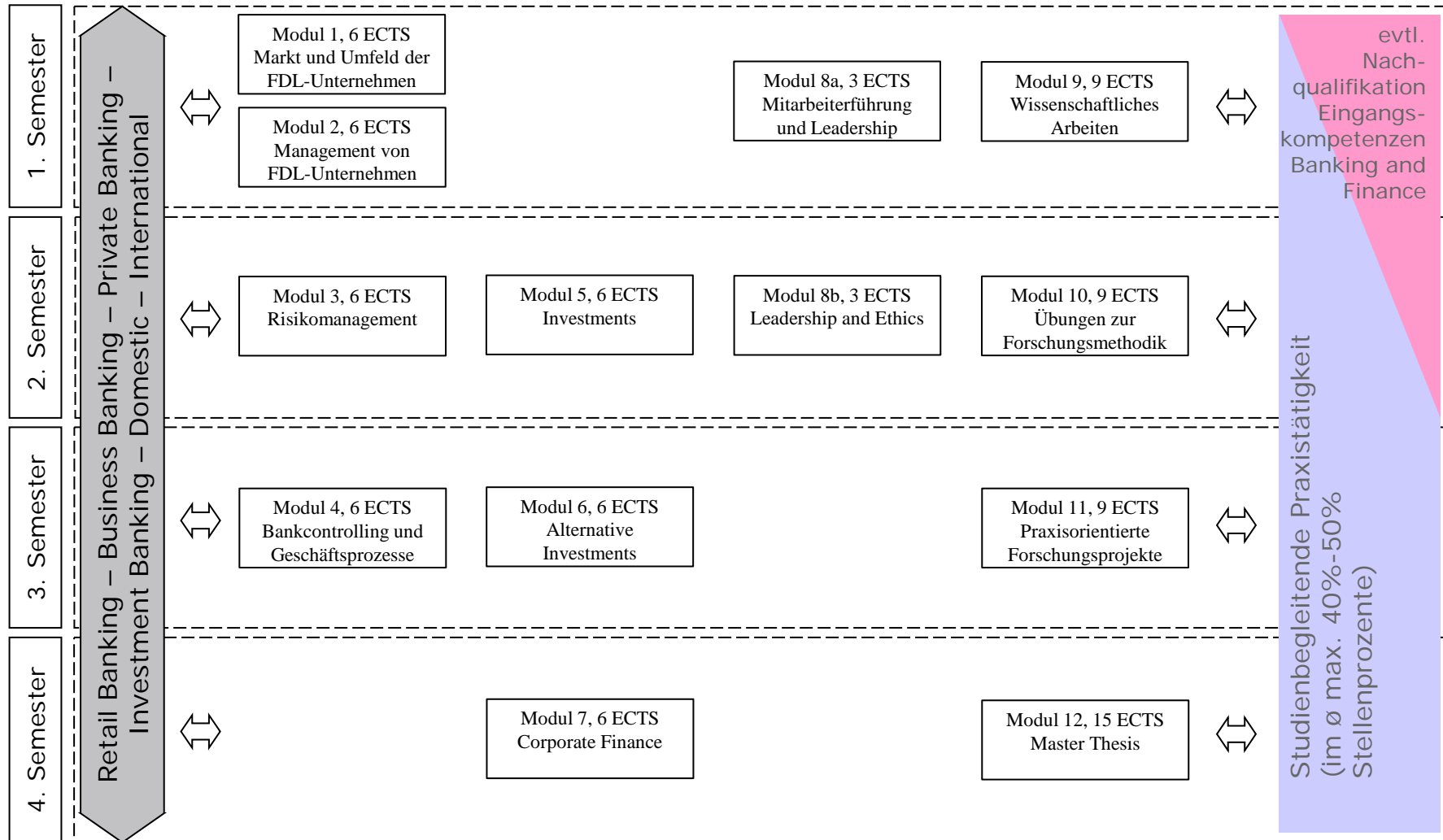
# MSc Banking and Finance – Wichtigstes in Kürze

- MSc kann direkt im Anschluss an den Bachelor gemacht werden
- 90 ECTS
- 2 Jahre Studiendauer
- Kooperationsmaster: Studienorte Zug (75%) und/oder Winterthur
- Unterricht Montag bis Mittwoch Mittag
- Dozierende der Hochschule Luzern – Wirtschaft und der ZHAW School of Management and Law
- Bis max. 50% studienbegleitende Praxistätigkeit möglich
- Studiengebühren rund 4'400 CHF für 2 Jahre
- Zwischen 22-30 ECTS auf Englisch
- Aneignung von analytischen Fähigkeiten, konzeptionellem Denken und vertieftem, spezialisierten und forschungsgestützten Wissen
- Angewandt-wissenschaftliche Ausrichtung mit besonderer Bedeutung

# MSc Banking and Finance – ein Kooperationsprojekt

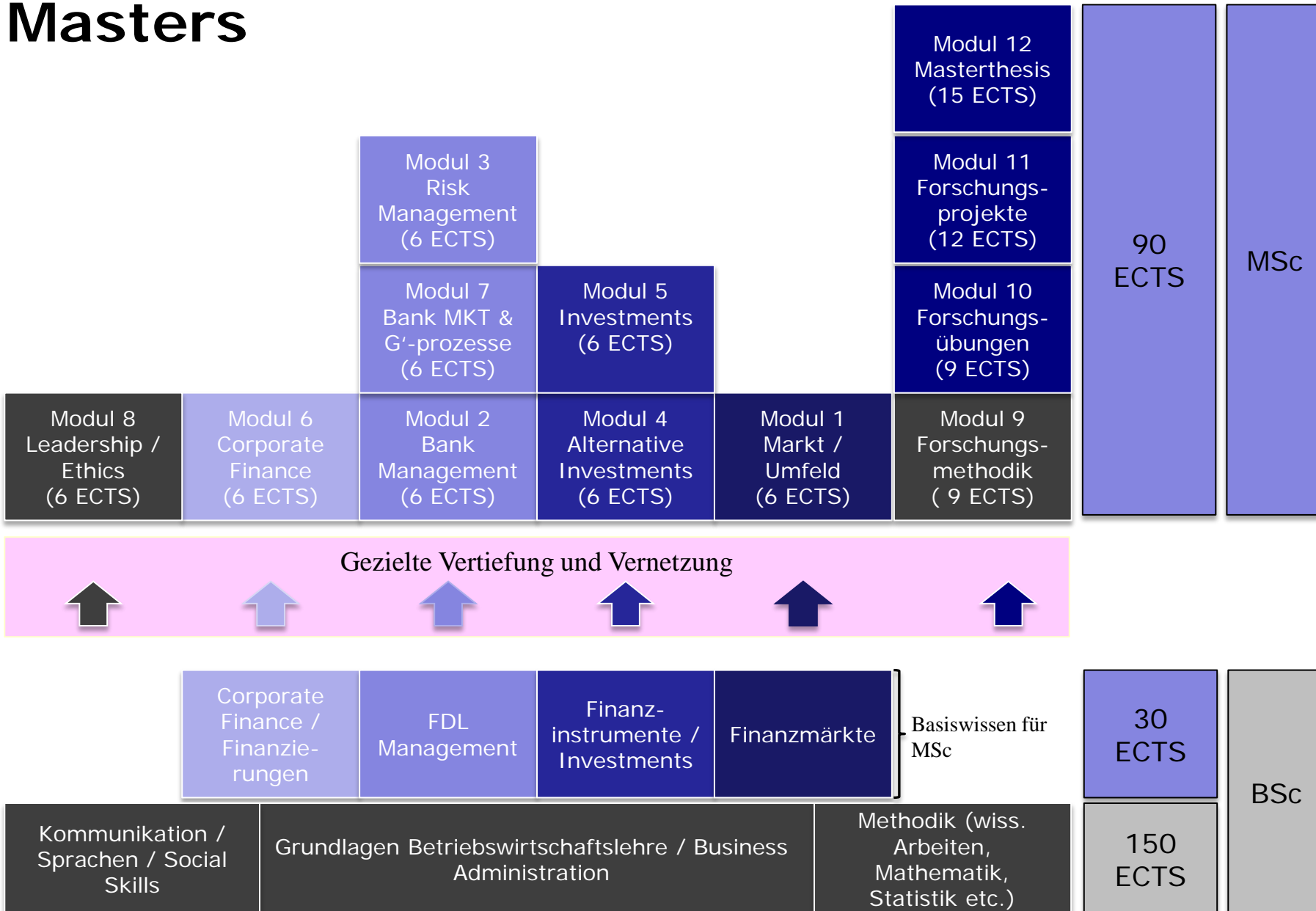


# Master of Science in Banking and Finance - Rahmenkonzept



M = Modul // C = ECTS Credits (1 Credit = 30 Std. Workload für Studierende)

# Konzept unseres konsekutiven Masters



# Aufnahmebedingungen

- Bachelor bzw. FH-Abschluss in Business Administration bzw. Betriebsökonomie, Wirtschaftswissenschaft, Wirtschaftsrecht oder einer verwandten Disziplin bzw. gleichwertiger Abschluss
- Nachweis einer Vertiefung in Banking + Finance im Umfang von mindestens 30 ECTS-Punkten (Möglichkeit der Nachqualifikation)
- Fähigkeit, an englischsprachigem Unterricht auf Hochschulstufe aktiv teilnehmen zu können
- Aussergewöhnliche Motivation und Leistungsfähigkeit
- Positives Resultat des Zulassungsgespräches

Falls die verlangten Eingangskompetenzen bei Studienbeginn nicht vorliegen, kann eine Zulassung zum Studium erfolgen unter der Auflage, die fehlenden Eingangskompetenzen im 1. Studienjahr nachzuholen.

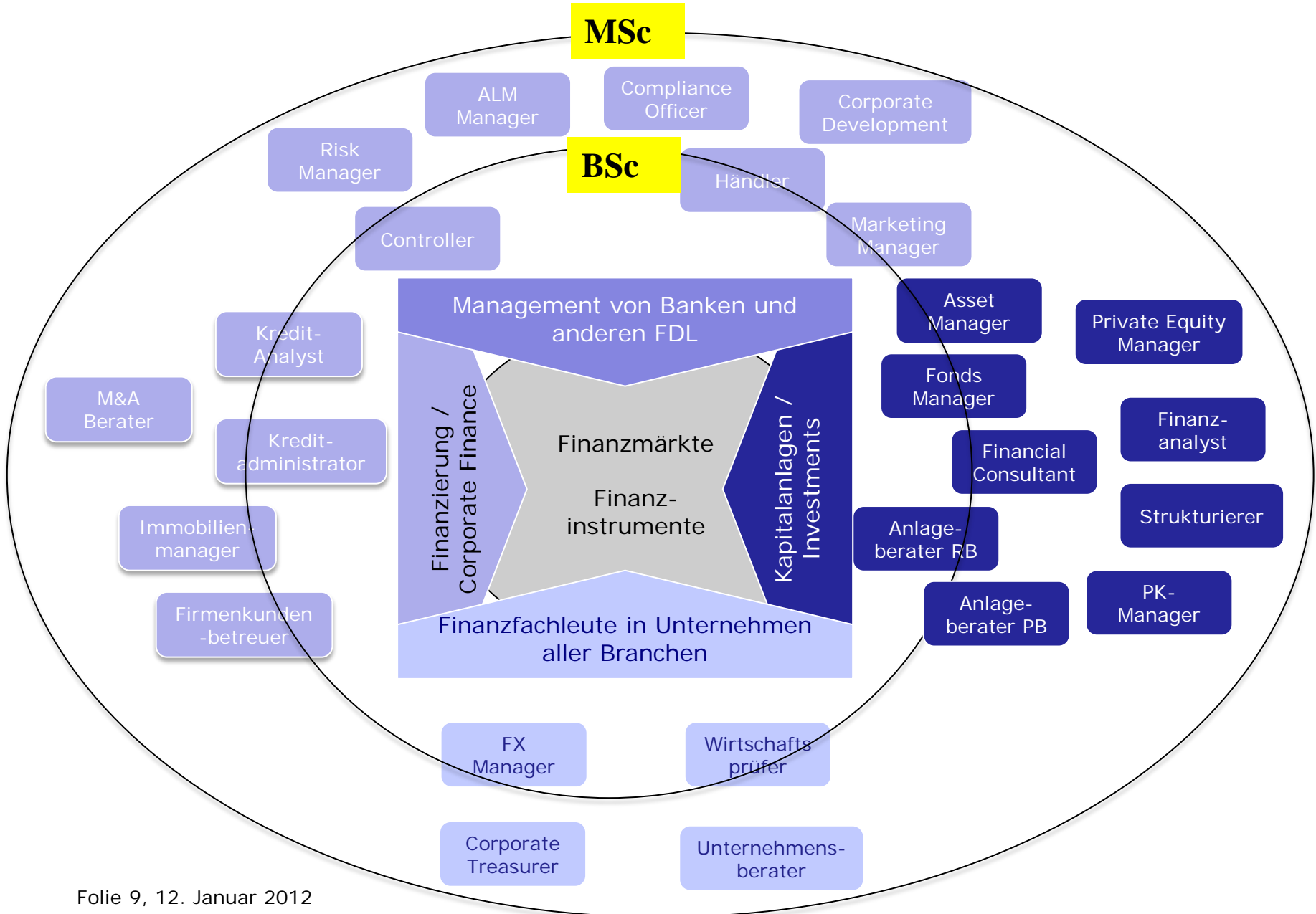
# Master in 6 Semestern

- MSc-Grundkonzeption: 4 Semester (mit max. Arbeitstätigkeit von 40-50%)
- Bedürfnis existiert v.a. bei BB-Klassen, weiterhin 60-70% arbeiten zu können
- Daher Angebot: MSc in 6 Semestern absolvieren - Module werden auf 6 anstatt auf 4 Semester verteilt (Unterricht/Anforderungen verändern sich dadurch nicht)
- Folgende Punkte müssen beachtet werden:
  - Sie sollten mit der Arbeitseinteilung grundsätzlich flexibel sein. Mi Nachmittag, Do und Fr sind sicherlich immer "frei". Ansonsten im Schnitt 1-1.5 Tage Unterricht. Es ist hier aber möglich, dass Sie z.B. in Woche 1 nur einen halben Tag Kontaktunterricht haben und in Woche 2 2.5 Tage.
  - Ev. gewisse Überschneidungen von Kursen

# Erfahrungen aus den bisherigen Lehrgängen

- Hohes Niveau sowohl bei den Studierenden als auch im Unterricht
- Durchschnittsalter: 26 Jahre
- Rund 3/4 der Studierenden arbeiten neben dem Studium (max. 50%)
- 50% Arbeit neben dem Studium ist absolute Obergrenze, da das Studium viel Engagement erfordert
- Studierende kommen von allen Fachhochschulen in der Deutschschweiz
- Sehr gutes Betreuungsverhältnis
- Aneignung von neuem, zusätzlichem Wissen (90% der Studierenden haben „viel“ oder „sehr viel“ gelernt im ersten Jahr)
- Hohe Zufriedenheit: 96% würden den MSc weiterempfehlen
- Anzahl Studierende im 1. Sem (gestartet am 19.9.11): 70, im 3. Sem (gestartet am 20.10.10): 35

# Einstiegsmöglichkeiten Bachelor vs Master



# MSc in Banking and Finance – Unser Support

- Das IFZ der Hochschule Luzern – Wirtschaft wird 2-4 Masterstudierende als Assistenten einsetzen (Pensum 40% von rund 73'000 CHF)
- Bewerbungen für Assistentenstellen können an [christoph.lengwiler@hslu.ch](mailto:christoph.lengwiler@hslu.ch) gerichtet werden
- Masterstudium kann in Kombination mit einem Teilzeitjob von max. 50 Stellenprozenten (empfohlen: 40%) absolviert werden
- Das IFZ versucht, Studierenden bei der Stellensuche zu helfen  
Interessierte wenden sich an [christoph.lengwiler@hslu.ch](mailto:christoph.lengwiler@hslu.ch)

# MSc Banking and Finance – Module und Kurse I

## ***Modul 1 Markt und Umfeld von Finanzdienstleistungsunternehmen***

Zentrale Triebkräfte und Einflussfaktoren für die Finanzdienstleistungsbranche analysieren und beurteilen können.

2 Pflichtkurse (6 Credits, 1. Semester)

Kurs 1.1 Makroökonomie und Stabilität globaler Finanzmärkte

Kurs 1.2 Finanzmarktregulierung

## ***Modul 2 Management von Finanzdienstleistungsunternehmen***

Das Zusammenwirken von Strategie, Struktur und Kultur verstehen und Strategien für Finanzdienstleistungsunternehmen verschiedener Ausrichtung und Grösse entwickeln und evaluieren.

2 Pflichtkurse (6 Credits, 1. Semester)

Kurs 2.1 Strategisches Bankmanagement

Kurs 2.2 Finanzdienstleistungs-Marketing

## ***Modul 3 Risk Management***

Risiken von Banken und anderen Finanzdienstleistungsunternehmen erkennen, beurteilen, gezielt steuern und überwachen.

3 Pflichtkurse (6 Credits, 2. Semester)

Kurs 3.1 Risikomanagement von Banken

Kurs 3.2 Management von Kreditrisiken

Kurs 3.3 Management von Marktrisiken

# MSc Banking and Finance – Module und Kurse II

## ***Modul 5 Investments***

Analyse und Abschätzung zentraler Einflussfaktoren für Anlageentscheidungen auf Finanzmärkten.

3 aus 5 Wahlpflichtkursen (6 Credits, 2. Semester)

- Kurs 5.1 Behavioural Finance
- Kurs 5.2 Investmentresearch und Aktienbewertung
- Kurs 5.3 Fixed Income Management
- Kurs 5.4 Funds Management und Pensionskassen
- Kurs 5.5 Investment Management

## ***Modul 6 Alternative Investments***

Alternative Anlagen und Strukturierte Produkte im Hinblick auf ihren Beitrag zu Risiko und Rendite von Portfolios analysieren und Vorschläge für eine Anlagestrategie entwickeln.

3 aus 5 Wahlpflichtkursen (6 Credits, 3. Semester)

- Kurs 6.1 Hedge Funds
- Kurs 6.2 Private Equity
- Kurs 6.3 Immobilien
- Kurs 6.4 Commodities and other alternative Investments
- Kurs 6.5 Strukturierte Produkte

# MSc Banking and Finance – Module und Kurse III

## **Modul 4 Controlling und Geschäftsprozesse von Banken**

Angepasste Konzepte zur nachhaltigen Differenzierung entwickeln und bis auf Stufe exzellent gemanagter Geschäftsprozesse umsetzen. Verstehen von Performance Management und der Geschäfts- und Finanzberichterstattung von Finanzdienstleistungsunternehmen.

3 Pflichtkurse (6 Credits, 3. Semester)

Kurs 4.1 Geschäftsprozesse und IT Architektur

Kurs 4.2 Performance Management

Kurs 4.3 Value Reporting

## **Modul 8a Mitarbeiterführung und Leadership**

Sich selbst und Teams situations-, menschen- und zielorientiert führen.

1 Pflichtkurs (3 Credits, 1. Semester)

## **Modul 8b Leadership and Ethics**

Auseinandersetzung mit der Problematik des ethischen Verhaltens gegenüber dem Kunden, der Öffentlichkeit und den Mitarbeitenden.

1 Pflichtkurs (3 Credits, 2. Semester)

## **Modul 7 Corporate Finance**

Komplexe Finanzierungsprobleme von Unternehmen beurteilen und zweckmässige Lösungen konzipieren können.

Kurs 7.1 Pflicht; 2 aus 4 Wahlpflichtkursen (6 Credits, 4. Semester)

Kurs 7.1 Advanced Corporate Finance

Kurs 7.2 Family Business Finance

Kurs 7.3 Venture Capital und Risiko Finanzierung

Kurs 7.4 Mergers & Acquisitions

Kurs 7.5 Funding and Financial Risk Management for international Corporations

# MSc Banking and Finance – Module und Kurse IV

## **Modul 9 Wissenschaftliches Arbeiten**

Zentrale Triebkräfte und Einflussfaktoren für die Finanzdienstleistungsbranche analysieren und beurteilen können.

3 Pflichtkurse (9 Credits, 1. Semester)

Kurs 9.1 Wissenschaftstheorie

Kurs 9.2 Forschungsmethoden I

Kurs 9.3 Forschungsmethoden II

## **Modul 10 Praktische Übungen zur Forschungsmethodik**

(9 Credits, 2. Semester)

Methoden des wissenschaftlichen Arbeitens in konkreten Fallbeispielen aus dem Umfeld von Banking und Finance richtig anwenden. Methodische Übungen zu vertiefenden Problemstellungen aus den Modulen 1 und 2.

## **Modul 11 Praxisorientierte Forschungsprojekte**

(9 Credits, 3. Semester)

Bearbeitung eines anwendungsorientierten Forschungsprojektes in Gruppen zu Themen, welche aus allen Modulen stammen können.

## **Modul 12 Master Thesis**

(15 Credits, 4. Semester)

Bearbeitung eines eigenständigen praxisorientierten Forschungsprojektes als Einzelarbeit aus dem Themenspektrum des MSc.

# Kontaktadressen

Studienleitung HSLU-W / IFZ

[andreas.dietrich@hslu.ch](mailto:andreas.dietrich@hslu.ch) (Tel +41 757 67 46)

Sekretariat HSLU-W

[rea.hermann@hslu.ch](mailto:rea.hermann@hslu.ch) (Tel +41 41 228 42 21)

Homepage (Studienbroschüren zum runterladen)

[www.hslu.ch/master](http://www.hslu.ch/master)

oder

[www.hslu.ch/wirtschaft/w-ausbildung/w-master/w-master-banking-finance.htm](http://www.hslu.ch/wirtschaft/w-ausbildung/w-master/w-master-banking-finance.htm)