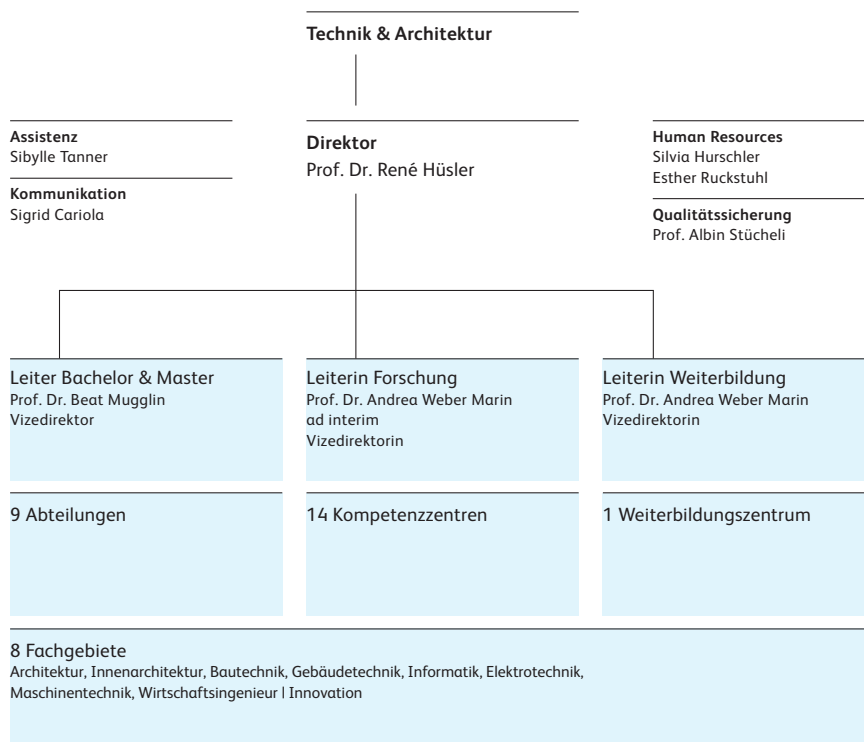


Fact Sheet Mai 2011 Hochschule Luzern – Technik & Architektur

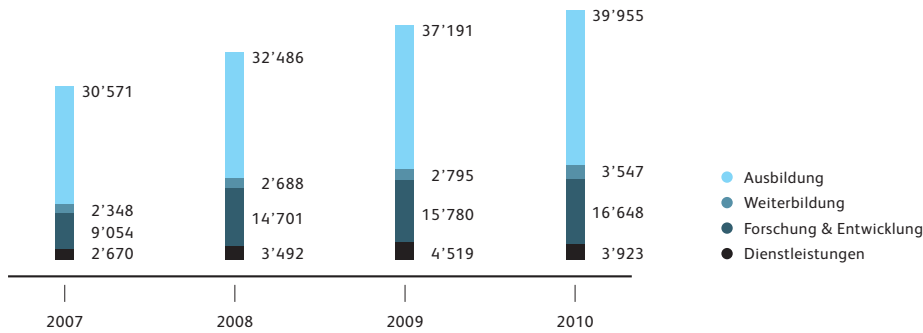
Die Hochschule Luzern – Technik & Architektur ist die technische Fachhochschule der Zentralschweiz mit überregionaler Ausstrahlung. Sie bietet acht Bachelor-, zwei Master-Studiengänge und ein breites Weiterbildungsangebot in den Fachbereichen Bau und Technik an. Bachelor-Studiengänge: Architektur, Innenarchitektur, Bautechnik, Gebäudetechnik, Informatik, Elektrotechnik, Maschinentechnik, Wirtschaftsingenieur | Innovation.

Master-Studiengänge: Master of Arts in Architecture (MAA), Master of Science in Engineering (MSE). Die Kompetenzzentren der Hochschule Luzern – Technik & Architektur arbeiten interdisziplinär am Leitthema «Gebäude als System». Sie betreiben anwendungsorientierte Forschung & Entwicklung sowie Dienstleistungen für Dritte – zum Wohle von Wirtschaft und öffentlicher Hand.

Organisation der Hochschule Luzern – Technik & Architektur



Kostenumsatz nach Leistungsauftrag (in CHF 1'000)



Entwicklung der Studierendenzahlen, aufgeteilt nach Bachelor- und Master-Studiengängen

	2005	2006	2007	2008	2009	2010
Bachelor	876	865	816	978	1'269	1'482
Master	0	0	0	8	25	49

Studierende nach Köpfen, erhoben per Stichtag 15. Oktober (Jahre 2005 bis 2007: Stichtag 15. November)

Entwicklung Studierende in der Weiterbildung nach MAS und DAS/CAS

	2005	2006	2007	2008	2009*	2010*
MAS (früher NDS)	93	85	100	55	115	120
CAS/DAS (früher NDK)	142	170	191	227	460	486

*Bis 2008 wurden die Studierenden per Stichtag 15. Oktober erfasst, seit 2009 werden die Studierenden per Kalenderjahr gezählt.

MAS: Master of Advanced Studies; DAS: Diploma of Advanced Studies; CAS: Certificate of Advanced Studies; NDS: Nachdiplomstudium; NDK: Nachdiplomkurs

Anwendungsorientierte Forschung & Entwicklung, Anzahl Projekte nach Studiengängen

	A	B	G	E	I	M	WI	Gesamt
Anzahl Projekte	21	20	20	21	9	31	5	127
davon KTI/BFE	6	5	11	10	4	18	1	55

KTI: Kommission für Technologie und Innovation; BFE: Bundesamt für Energie

A: Architektur, B: Bautechnik, G: Gebäudetechnik, E: Elektrotechnik, I: Informatik, M: Maschinentechnik, WI: Wirtschaftsingenieur | Innovation

Anzahl Mitarbeitende nach Kategorien

	2008	2009	2010	2010 in VZÄ* gemäss BFS-Statistik	in % von Gesamt VZÄ	davon Frauen in % von Gesamt VZÄ
Mitarbeitende mit einem Arbeitspensum ab 20 %						
Professoren/-innen und Dozierende	112	130	137	138	45 %	13 %
Assistenz und wissenschaftliche Mitarbeitende	146	173	186	136	44 %	11 %
Administration und technisches Personal	30	34	33	28	9 %	69 %
Lernende und Praktikanten/-innen	5	5	6	6	2 %	23 %
Gesamt	293	342	362	308	100 %	18 %

*VZÄ = Vollzeitäquivalent; BFS = Bundesamt für Statistik