

Herzlich willkommen!



Vorabendveranstaltung Case Management

***Motivation – Notwendige Voraussetzung
für ein gelingendes Case Management?***

27. April 2011, HSLU

Claudia Thaler, Leiterin Sozialberatung DFI



**D
F
I**

DROGEN FORUM INNERSCHWEIZ
Soziales Unternehmen im Suchtbereich

Motivation?



www.imageproduction.nl



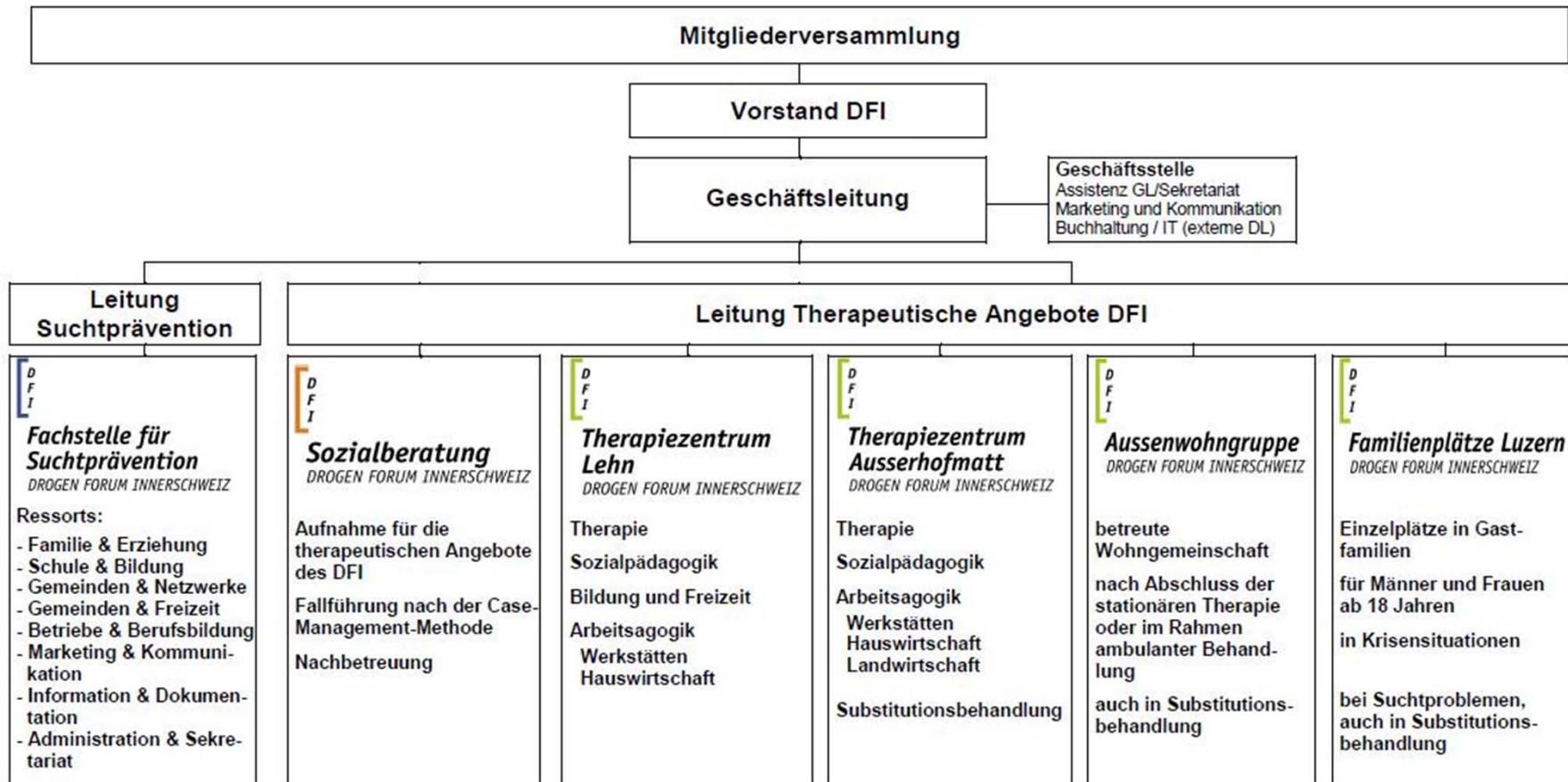
**D
F
I**

DROGEN FORUM INNERSCHWEIZ
Soziales Unternehmen im Suchtbereich

Case Management – Notwendige Voraussetzung?



Wer ist das DFI?



Therapeutische Angebote DFI

Übersicht



Therapiezentrum
Ausserhofmatt DFI



Therapiezentrum
Lehn DFI



Familienplätze
Luzern DFI



Betreutes
Wohnen
Zuhause



Aussenwohngruppe DFI



D
F
I

DROGEN FORUM INNERSCHWEIZ
Soziales Unternehmen im Suchtbereich

Zielgruppe

Jugendliche ab 16 Jahren (auf Anfrage),
Männer und Frauen ab 18 Jahren, die

- Suchtprobleme haben
- psychisch erkrankt sind
- eine Übergangslösung suchen
- sich in einer stationären Massnahme befinden
- oder eine Auszeit benötigen



D
F
I

DROGEN FORUM INNERSCHWEIZ
Soziales Unternehmen im Suchtbereich

Aufnahmebedingungen

- Abgeschlossener Entzug
- Keine akuten, schweren psychischen Erkrankungen
- Unser Intake- Verfahren abgeschlossen haben
- Motivation & Indikation vorliegend
- Kostengutsprache
- Kranken- und Privathaftpflichtversicherung



D
F
I

DROGEN FORUM INNERSCHWEIZ
Soziales Unternehmen im Suchtbereich

Motivation? Case Management?

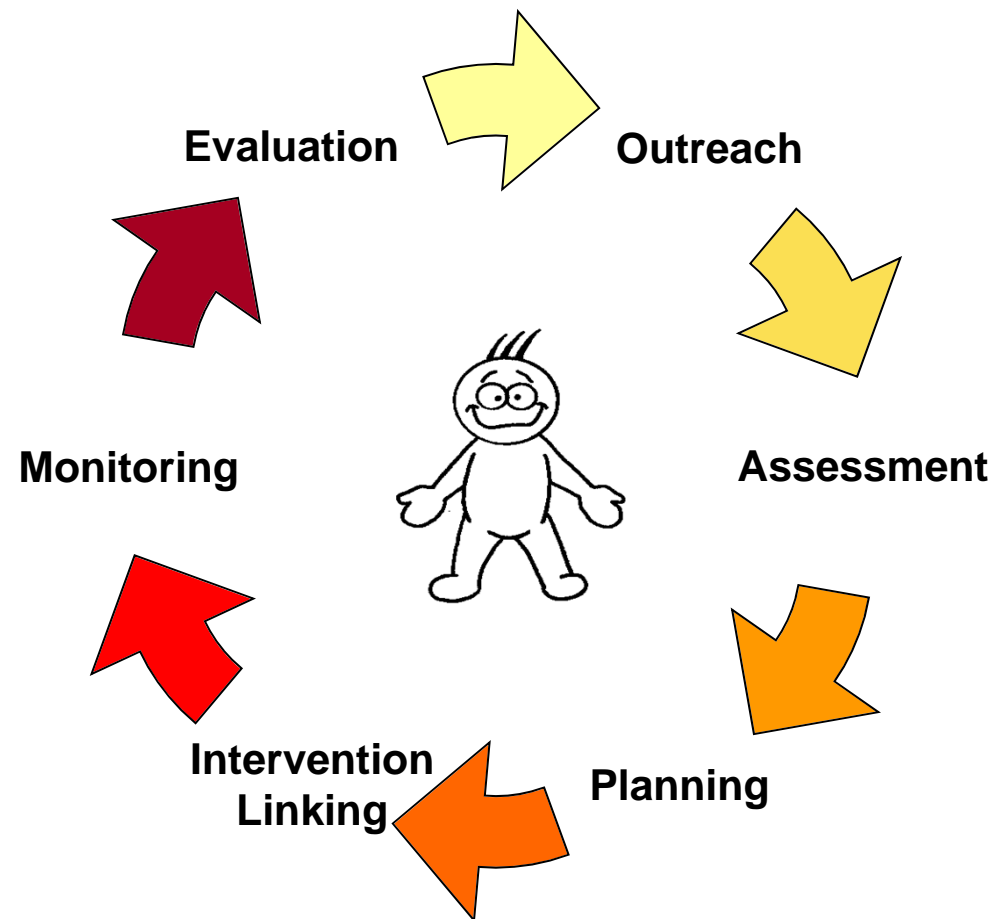




**D
F
I**

DROGEN FORUM INNERSCHWEIZ
Soziales Unternehmen im Suchtbereich

CM - Prozess im DFI

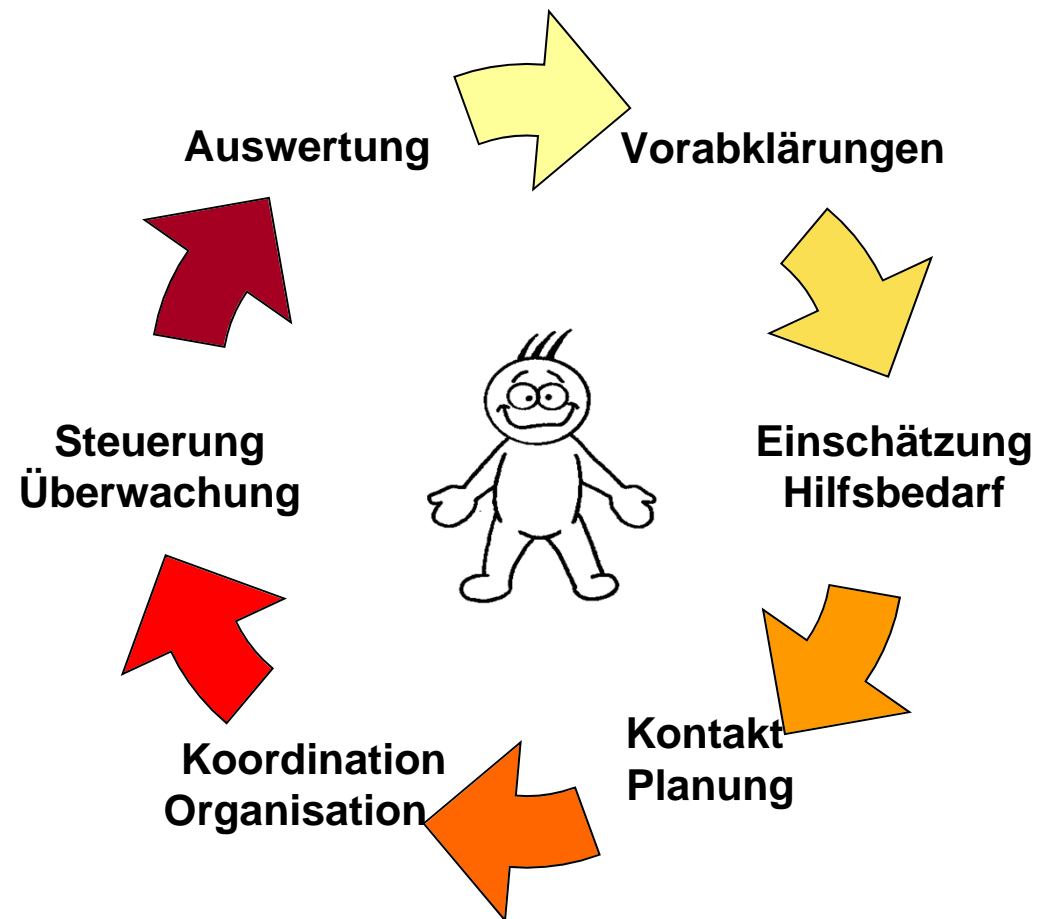




**D
F
I**

DROGEN FORUM INNERSCHWEIZ
Soziales Unternehmen im Suchtbereich

Case Manager/in im DFI





**D
F
I**

DROGEN FORUM INNERSCHWEIZ
Soziales Unternehmen im Suchtbereich

Zielsetzungen & Erfolg

- Professionelle Fallführung
- Transparenz in der Arbeit
- Effiziente und effektive Abläufe
- Klare Zuständigkeiten
- Überprüfbarkeit der Arbeit
- Qualitätssicherung



**D
F
I**

DROGEN FORUM INNERSCHWEIZ
Soziales Unternehmen im Suchtbereich

Gelingendes Case Management im DFI?






D
F
I

DROGEN FORUM INNERSCHWEIZ
Soziales Unternehmen im Suchtbereich

Voraussetzungen

- Eigenverantwortung
- Selbstbestimmung
- Vertrauen und Verlässlichkeit
- Erfolg und Weitblick
- Rückhalt bei Misserfolg
- „Langer Atem“
- und ... 



**D
F
I**

DROGEN FORUM INNERSCHWEIZ
Soziales Unternehmen im Suchtbereich

Herausforderung & Erfolg

- Erfahrung und Feingefühl
- Professionelle Arbeitshaltung
- Schnittstellen intern
- Informationen extern
- Ablösung - Fallweitergabe

Fragen und Rückmeldungen



Herzlichen Dank für Ihr Interesse!



