

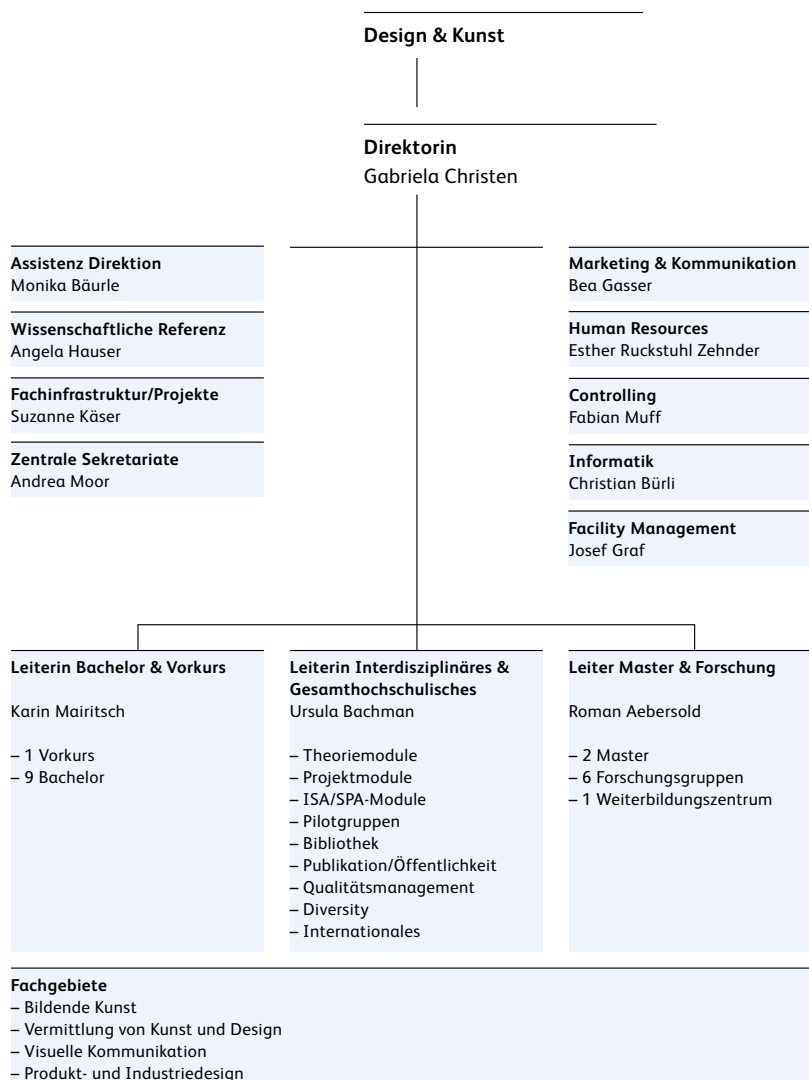
Fact Sheet Mai 2011 Hochschule Luzern – Design & Kunst

Kreativität und Innovation für Kultur, Gesellschaft und Wirtschaft

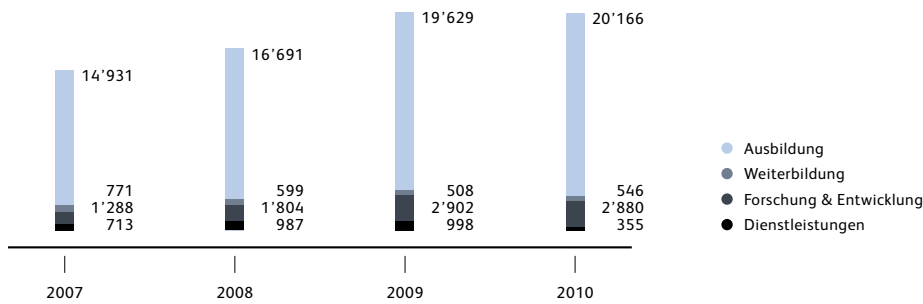
Die Hochschule Luzern – Design & Kunst ist die älteste Kunst- und Gestaltungsschule der Schweiz und verfügt über eine mehr als 130-jährige Tradition. National und international sehr gut vernetzt mit Dozierenden, Studierenden und Projekten,

verbunden mit zwanzig gut ausgebauten Werkstätten im Haus, mit grossem Praxisbezug und mit exklusiven Bachelor- und Master-Studiengängen verhilft die Hochschule den Studierenden zu Kompetenzen, die ihnen einen leichten Zugang zur anspruchsvollen Arbeitswelt erlauben und das Renommee der Institution verstärken.

Organisation der Hochschule Luzern – Design & Kunst



Kostenumsatz nach Leistungsauftrag (in CHF 1'000)



Entwicklung der Studierendenzahlen, aufgeteilt nach Bachelor- und Master-Studiengängen

	2005	2006	2007	2008	2009	2010
Bachelor	338	371	400	386	406	433
Master	0	0	0	54	102	109

Studierende nach Köpfen, erhoben per Stichtag 15. Oktober (Jahre 2005 bis 2007: Stichtag 15. November)

Entwicklung Studierende in der Weiterbildung nach MAS und DAS/CAS

	2005	2006	2007	2008	2009*	2010*
MAS (früher NDS)	44	52	42	20	56	57
CAS/DAS (früher NDK)	65	29	31	37	127	94

*Bis 2008 wurden die Studierenden per Stichtag 15. Oktober erfasst, seit 2009 werden die Studierenden per Kalenderjahr gezählt.

MAS: Master of Advanced Studies; DAS: Diploma of Advanced Studies; CAS: Certificate of Advanced Studies; NDS: Nachdiplomstudium; NDK: Nachdiplomkurs

Entwicklung anwendungsorientierte Forschung & Entwicklung nach Projekten

	2007	2008	2009	2010
Anzahl Projekte	26	25	38	34
davon Hauptfinanzierung durch KTI und SNF	7	4	9	12

KTI: Kommission für Technologie und Innovation; SNF: Schweizerischer Nationalfonds

Anzahl Mitarbeitende nach Kategorien

Mitarbeitende mit einem Arbeitspensum ab 20 %	2008	2009	2010	2010 in VZÄ* gemäss BFS-Statistik	in % von Gesamt VZÄ	davon Frauen in % von Gesamt VZÄ
Professoren/-innen und Dozierende	83	95	103	71	60 %	47 %
Assistenz und wissenschaftliche Mitarbeitende	22	26	27	13	11 %	65 %
Administration und technisches Personal	50	54	51	34	29 %	65 %
Lernende und Praktikanten/-innen	1	1	0	0	0 %	0 %
Gesamt	156	176	181	118	100 %	54 %

*VZÄ = Vollzeitäquivalent; BFS = Bundesamt für Statistik

Hochschule Luzern – Design & Kunst

Sentimatt 1/Dammstrasse, CH-6003 Luzern, T +41 41 228 54 64, design-kunst@hslu.ch, www.hslu.ch/design-kunst
Direktorin: Prof. Dr. Gabriela Christen, gabriela.christen@hslu.ch