

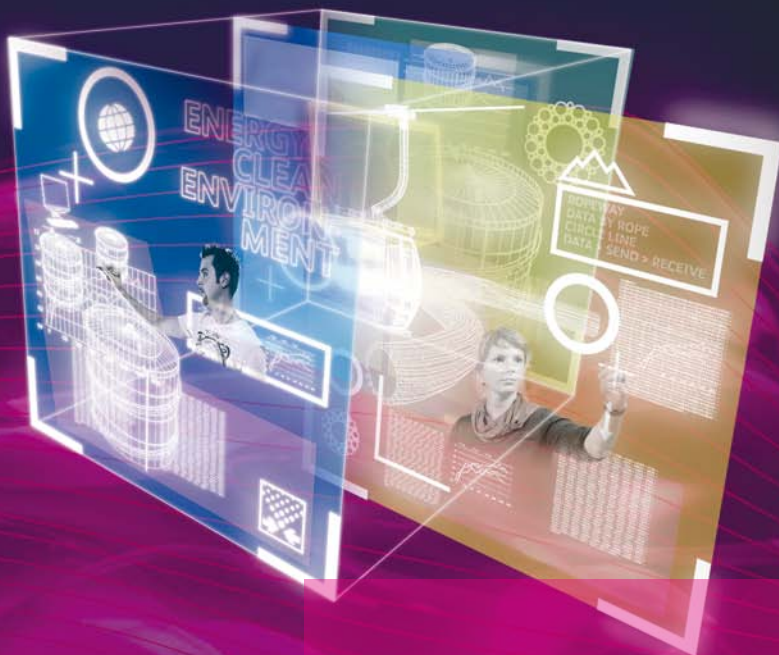
Lucerne University of
Applied Sciences and Arts

**HOCHSCHULE
LUZERN**

Technik & Architektur

MSE

MASTER OF SCIENCE
IN ENGINEERING



Master of Science in Engineering
Ein Studium mit Tiefgang

**Sie möchten sich in
einem innovativen Fach-
bereich spezialisieren?**

**Sie interessieren sich für
eine Führungsposition
oder eine Karriere in
Forschung und Entwicklung?**

**Mit einem Master of
Science in Engineering
eröffnen sich Ihnen
vielfältige Möglichkeiten.**

Der Master of Science in Engineering (MSE) bietet hoch motivierten Studierenden mit gutem bis sehr gutem Bachelor-Abschluss die Möglichkeit einer weiter gehenden, anwendungsorientierten Ausbildung. An der Hochschule Luzern haben Sie die Wahl zwischen vier Fachgebieten: «Energy & Environment», «Industrial Technologies», «Information and Communication Technologies» sowie «Public Planning, Construction and Building Technology». Der MSE bereitet Sie auf eine verantwortungsvolle Position im nationalen oder internationalen Umfeld vor.

Angeboten wird der MSE in Kooperation mit den anderen Schweizer Fachhochschulen. Er besteht aus Theorie- und Kontextmodulen, Vertiefungsmodulen sowie der Master-Thesis. Die Theorie- und Kontextmodule werden an einem zentralen Standort durchgeführt. Kernstück des Studiums ist die Arbeit im Forschungsprojekt an einem der Kompetenzzentren der Hochschule Luzern – Technik & Architektur.

Nach dem Abschluss sind Sie befähigt, anspruchsvolle Funktionen in Projekten sowie Verantwortung für Führungsaufgaben zu übernehmen. Dank Ihrer fundierten Ausbildung in spezifischen Fachgebieten können Sie komplexe Fragestellungen rasch erkennen und diese selbstständig oder im Team lösen.

Informationen zu den Kompetenzzentren der Hochschule Luzern und den Advisors, die Sie im jeweiligen Fachgebiet betreuen, finden Sie unter: www.hslu.ch/mse

Allen Interessierten bieten wir die Möglichkeit einer persönlichen Studienberatung an. Bitte nehmen Sie mit uns Kontakt auf: master.technik-architektur@hslu.ch

Energy & Environment

Der nachhaltige und schonende Umgang mit Energie- und Stoffressourcen gewinnt aus ökologischer und ökonomischer Sicht zunehmend an Bedeutung. Die Kompetenzzentren der Hochschule Luzern in diesem Fachgebiet sind spezialisiert auf praxisnahe Forschung & Entwicklung. Sie erbringen anspruchsvolle Dienstleistungen in der Verfahrens-, Energie- und Umwelttechnik, der Bearbeitung von praxisrelevanten Fragestellungen verschiedenster thermofluid-dynamischer Systeme sowie der Energieeffizienz in den Bereichen Energiespeicher, Antriebstechnik und effiziente Geräte.



Der MSE an der Hochschule Luzern bietet mir genau das Fachgebiet an, das mich interessiert. Mit dem Master-Studium möchte ich meine bisherige Ausbildung erweitern und mich eingehender mit Energietechnik und erneuerbaren Energien beschäftigen – einem Wissensbereich mit Zukunft.

Pia Skura

Industrial Technologies

Das Fachgebiet «Industrial Technologies» umfasst sämtliche Aspekte der Analyse, Entwicklung, Weiterentwicklung und Optimierung von Systemen, Erzeugnissen und Prozessen der Industrie. Das Leistungsspektrum der Kompetenzzentren ist hier vielfältig: Es reicht von der Simulation über die Visualisierung bis zur vollständigen Realisierung des Endproduktes. Das Know-how unserer Fachspezialisten und der Einsatz modernster Technologien und Werkzeuge werden von unseren Projektpartnern sehr geschätzt.



Insbesondere international tätige Firmen legen grossen Wert auf einen Master-Abschluss. Mir ist es wichtig, dass mir für meine berufliche Karriere alle Wege bis hin zu einer Führungsfunktion offenstehen. Dies war – neben der persönlichen Betreuung und der flexiblen Modulwahl – der Hauptgrund für mich, den Master zu beginnen.

Philippe Grüter



Information and Communication Technologies

Das Wirkungsfeld im Fachgebiet «Information and Communication Technologies» ist sehr breit. Es reicht von technischer Informatik bis zum Business Process. Zusammen mit Partnern aus Industrie und Wirtschaft geht es hier um die Erforschung, Entwicklung, den Aufbau und Betrieb von sicheren und zuverlässigen Kommunikations- und Software-Systemen gemäss den Bedürfnissen nationaler und internationaler Unternehmen.



Als Master-Absolvent ist man sehr gefordert, wird aber auch gefördert. Ich profitiere von den sehr guten Kontakten zu Wirtschaft und Industrie sowie vom Know-how der verschiedenen Kompetenzzentren. Dadurch kann ich mich optimal in meinem Fachgebiet spezialisieren und die Entwicklung neuer Software-Systeme mitgestalten.

Marko Marković



Public Planning, Construction and Building Technology

Die Planung, der Entwurf und die Realisierung von Gebäuden oder Bauwerken ist ein weitgehend interdisziplinärer Prozess. Die Komplexität der Einflussfaktoren und Rahmenbedingungen nimmt kontinuierlich zu. Dies beispielsweise als Folge von regulatorischen Vorgaben und sich ändernden Umweltbedingungen, aber auch infolge neuer Bedürfnisse der Nutzerinnen und Nutzer. In den Kompetenzzentren dieses Fachgebietes entwickeln ausgewiesene Spezialisten zusammen mit den Projektpartnern innovative Lösungen.



Das Besondere am MSE ist die starke Praxisorientierung und die Einbindung des Studiums in die anwendungsorientierte Forschung & Entwicklung. Am meisten schätze ich das eigenständige Arbeiten und die Möglichkeit, komplexe Problemstellungen im konstruktiven Ingenieurbau zu untersuchen.

Manuel Gnädinger



Weitere Informationen

**Hochschule Luzern – Technik & Architektur
Sekretariat Bachelor & Master
Technikumstrasse 21
6048 Horw**

**T +41 41 349 32 07
master.technik-architektur@hslu.ch**

www.hslu.ch/mse